

У С Л О В Н Ы Е О Б О З Н А Ч Е Н И Я

Шуфанский комплекс базальтовый

Шуфанская свита. Базальты оливковые, пироксеновые, щелочные, массивные и пузыристые. В основании покровов – горизонты и линзы гиаглоклястов, агломератовых туфов базальтов, галечников, песков, глин (40–100 м)

Суббулканические образования. Неки базальтов. Дайки базальтов

Устьсуифунская свита. Галечники, гравийники, пески, глины (45 м)

Бикинская свита. Гравелиты, песчаники, алевролиты, аргиллиты, бурые угли (355 м)

Лучегорская свита. Аргиллиты, алевролиты, песчаники, редко гравелиты и конгломераты (205 м)

Утловская свита. Конгломераты, гравелиты, песчаники, алевролиты, аргиллиты, бурые угли (195 м)

Аванский комплекс гранодиоритовый

Интрузии гранодиорит-порфиров. Дайки кварцевых диорит-порфиров; умереннощелочных гранит-порфиров, гранодиорит-порфиров (уб). Аргиллитизированные породы и аргиллиты

Северный комплекс андезит-базальтовый

Северная толща. Андезитбазальты, андезиты, редко их кластопавы и туфы (420 м)

Суббулканические тела андезитов, дацитов. Дайки андезитов, андезитбазальтов (об). Пропилитизированные породы и пропилиты, аргиллизированные породы (в)

ЦЕНТРАЛЬНАЯ ЗОНА (НИЖНЕБИКИНСКАЯ ПОДЗОНА)

Конгломератовая толща. Конгломераты, гравелиты, песчаники, туфолесчаники, тувоаргиллиты, алевролиты (60 м)

Стрельниковский комплекс гранодиорит-гранитовый

Третья фаза. Дайки диорит-порфиров; риолит-порфиров, гранит-порфиров (г), гранодиорит-порфиров (уб), аллитов (а); граносиенитов (гс). Аргиллизированные породы, березиты (вр)

Вторая фаза. Интрузии гранитов, гранит-порфиров (г), гранодиоритов (уб), гранодиорит-порфиров (уб); граносиенитов. Дайки сиенитов, гранитов, гранит-порфиров (г), гранодиоритов (уб), гранодиорит-порфиров (уб). Грейзены и грейзенизированные породы

Первая фаза. Интрузии габбро, диоритов, диорит-порфиров (об). Дайки диоритов, диорит-порфиров (об), габбро (в)

Алчанский комплекс риолит-андезит-дацитовый

Алчанская свита. Верхняя подсаита. Лавы и туфы, туфовалы базальтов, андезитов, дацитов, риодацитов, туфы риолитов, туффиты, инимбриды (800 м)

Экструзии андезитов, трахандезитов, риолитов, дацитов (д), риодацитов (д). Дайки андезитов, риолитов, дацитов (д). Вторичные кварциты алуитовые и пиррофилитовые; аргиллиты (ар)

Нижняя подсаита. Туфы, туфовалы и инимбриды дацитов, редко риодацитов, в основании – конгломераты, туфовалеролиты (650 м)

Алчанский комплекс риолит-андезит-дацитовый

Верхняя подсаита. Туффиты, туфолесчаники, туфовалеролиты, туфы и инимбриды дацитов (230 м)

Нижняя подсаита. Туфы, туфовалы и инимбриды дацитов, редко риодацитов, в основании – конгломераты, туфовалеролиты (650 м)

Экструзии дацитов, риодацитов (д). Дайки риолитов

Ассикавская свита. Песчаники, алевролиты, аргиллиты (365 м)

Хунгарийский комплекс высокоглиноземистых гранитов-гранодиоритов

Вторая фаза. Дайки аллитов, гранитов (г), гранит-порфиров (г), пегматитов (р)

Первая фаза. Граниты, гранодиориты биотитовые и двуслюдяные (уб), граниты-гранодиориты нерасчлененные в масштабе карты (г-уб). Скарны, грейзены (гр)

Автохтонный комплекс

Улитинская толща. Алевролиты, переслаивание алевролитов и песчаников, прослой гравелитов, мелкогалечных конгломератов (1400 м)

Польсаевский комплекс гипербазит-габбровый

Расчлененные интрузии, силлы дунитов, верлитов (в), гипербазитов нерасчлененных (з); перидотиты-верлиты, гарцбургиты. Габбро, пироксениты (п). Дайки гипербазитов

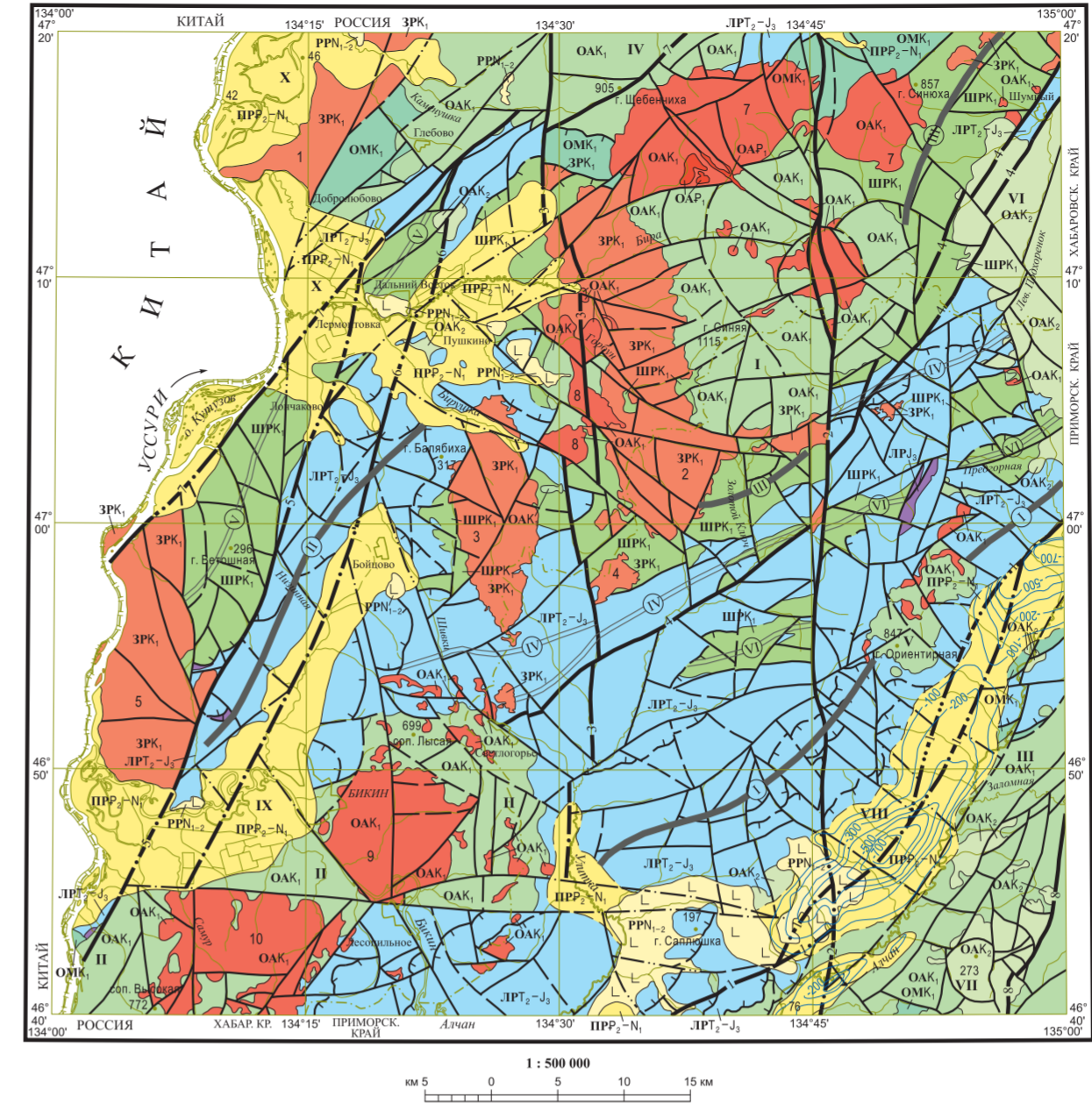
Култухинский комплекс меймечит-пикритовый

Силлы, суббулканические тела нерасчлененных в масштабе карты пиробазальтов-умереннощелочных пикритов, меймечитов (то), габбро (в). Дайки умереннощелочных пикритов, меймечитов, габбро, базальтов (б), пиробазальтов (об), пироксенитов (п)

Аллохтонный комплекс

Джаурская свита. Кремни, кремнисто-глинистые сланцы, кремнистые алевролиты, линзы известняков (360–600 м)

ТЕКТОНИЧЕСКАЯ СХЕМА



УСЛОВНЫЕ ОБОЗНАЧЕНИЯ
 ГЕОДИНАМИЧЕСКИЕ ОБСТАНОВКИ И СООТВЕТСТВУЮЩИЕ ИМ ФОРМАЦИИ

Геодинимические этапы	Структурный этаж	Структурный ярус	Геодинимические обстановки									
			Континентального рифта			Эпиконтинентального бассейна на предрифтовой стадии	Шельф окраинного моря	Отраженная активизации				
			Ложа рифта	Мелководного шельфа на плечах рифта	Закрытия рифта				Ранней стадии рифта	PP	OM	OA
ПРЕДРИФТОВЫЙ (P ₂ -N)	ВЕРХНИЙ					PPN ₂₋₂	Умереннощелочных базальтов					
МОЛОДОГО КОНТИНЕНТА (НЕОПЛАТОФОРМА) (K ₁ -P)	СРЕДНИЙ	ВЕРХНИЙ						Гранодиоритовая (I-граниты)	OAK ₁			
		СРЕДНИЙ						Терригенно-андезит-базальтовая	OAK ₂			
		НИЖНИЙ						Гранодиорит-гранитовая (I-граниты)	OAK ₃			
ОРОГЕННЫЙ (K ₁)	НИЖНИЙ	ВЕРХНИЙ						Андезит-дацит-риолитовая	OAK ₄			
		СРЕДНИЙ						Терригенная флишодная	OMK ₁			
РИФТОВЫЙ (T ₁ -K)	НИЖНИЙ	СРЕДНИЙ										
НИЖНИЙ												

Геологические границы:

а — достоверные, б — предполагаемые

Разрывные нарушения
 (а — достоверные, б — предполагаемые, в — скрытые под вышележащими образованиями, г — предполагаемые, скрытые под вышележащими образованиями)

ГЛАВНЫЕ

а — без разделения по морфокинематическим особенностям;
 б — Алчанский, 2 — Синегорский, 3 — Меридиональный,
 в — Улитинский, 5 — Лесковский, 6 — Низинный, 7 — Бирский,
 8 — Силышанский (Кадрач)

ПРОЧИЕ

а — Надвиhi, направление падения наклона сместителя
 б — без разделения по морфокинематическим особенностям
 в —

Складчатые структуры

Оси антиклиналей и их номера:
 I — Петыкина, II — Востряковская, III — Шуминская

Оси синеклиалей и их номера:
 IV — Култухинская, V — Шестопаловская, VI — Гусиная

Изоглисы фундамента депрессий

II

Вулкано-структуры: I — Синегорская, II — Бикинская (Стрельниковская), III — Алчанская, IV — Шибеньковская, V — Стрельниковская, VI — Северная (Подорожневская), VII — Буристая Депрессия; VIII — Алчанская, IX — Оренбургская, X — Лермонтовская

Интрузии
 Хунгарийский комплекс: 1 — Алчанская, 2 — Горбунская, 3 — Шиванская, 4 — Олимийская (Восточная), 5 — Васильевская, 6 — Лермонтовская
 Стрельниковский комплекс: 7 — Бирская, 8 — Чаплиевская, 9 — Бикинская, 10 — Стрельниковская
 Аванский комплекс: 11 — Аванская
 Польсаевский комплекс: 12 — Польсаевская

СХЕМА РАСПОЛОЖЕНИЯ СТРУКТУРНО-ГЕОЛОГИЧЕСКИХ ЗОН

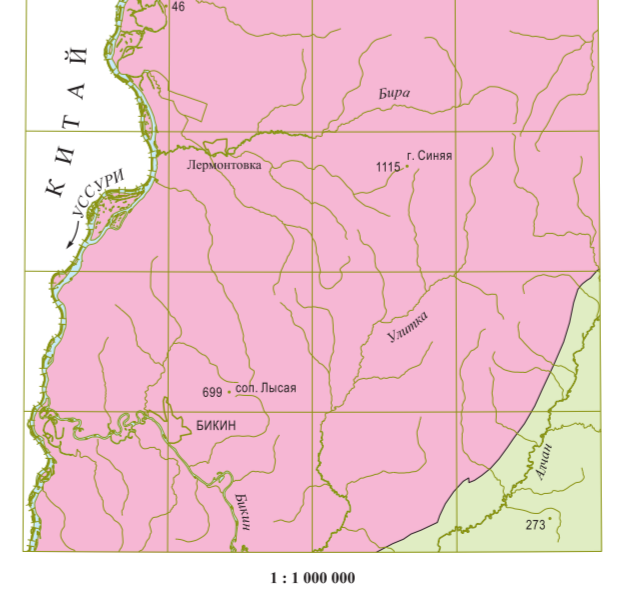
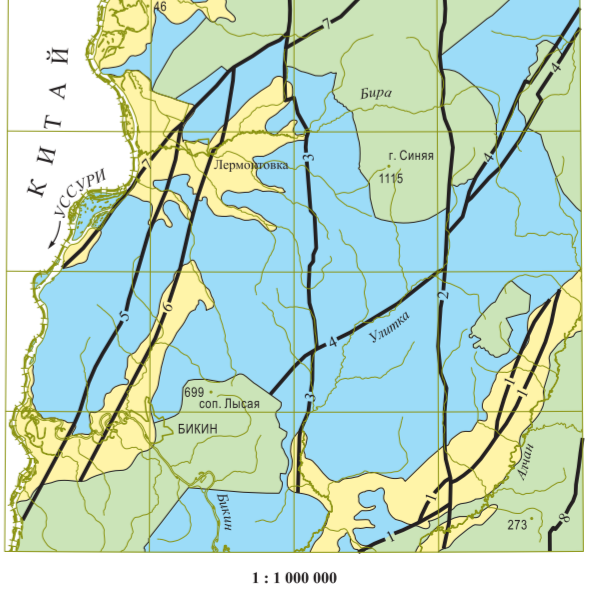


СХЕМА ТЕКТОНИЧЕСКОГО РАЙОНИРОВАНИЯ



УСЛОВНЫЕ ОБОЗНАЧЕНИЯ

Структурные этажи

Верний
 Средний
 Нижний

Границы структурных этажей

Разрывные нарушения, достоверные выходящие на дневную поверхность

1 — Алчанский, 2 — Синегорский, 3 — Меридиональный, 4 — Улитинский, 5 — Лесковский, 6 — Низинный, 7 — Бирский, 8 — Силышанский

Центральная зона, Нижнебикинская подзона
 Алчанская зона

Геологические границы
 (а — достоверные, б — предполагаемые, в — скрытые под вышележащими образованиями)

Места находок ископаемых остатков

Φ — Макрофлоры
 ⊕ — Морских бесзоначных
 ⊕ — Простейших
 ⊕ — Конodontов
 ⊕ — Спор и пыльца

Пункты для которых имеются определения радиологического возраста пород: в числителе — возраст в млн. лет и символ метода определения (К — калий-аргоновый, Рб — рубидий-стронциевый, Рб — уран-свинцовый); в знаменателе — номер пробы по списку

Расположение стратиграфических разрезов свец. толщ. и их номер по списку

Петротитические массивы интрузивных комплексов и их номер по списку

Опорные обнажения и их номер по списку

Опорные сважины: слева — номер по списку, справа — в числителе индекс вскрытого на забое подразделения, в знаменателе — глубина сважины в метрах

Изоглисы фундамента докембрийских отложений по данным сейсморазведки и буровых работ, м

Взаимноотношение геологических подразделений в стратиграфических колонках и условных обозначениях геологической карты

Стратиграфические согласные
 Стратиграфические несогласные с разрывом
 Угловое несогласие
 Интрузивные секущие
 Тектонические контакты
 Взаимноотношения неясны

Разрывные нарушения
 (а — достоверные, б — предполагаемые, в — скрытые под вышележащими образованиями)

ГЛАВНЫЕ

Левые сдвиги
 Взбросы, направление и углы падения наклона сместителя
 Без разделения по морфологическим особенностям
 Надвиhi

Прочие

Надвиhi
 Без разделения по морфологическим особенностям

Элементы залегания

Слоистости: а — наклонное (в том числе нормальное), б — наклонное опрокинутое
 Плоскостных структур тенения: наклонное

Основаемые породы

Галечнико-гравийные конгломераты
 Олистоостровые образования
 Вулканоогенно-осадочные породы
 Туффиты

Вулканические и субвулканические породы состава

риолитового: 1 — лавы, 2 — туфы
 риориодацитового: 1 — лавы, 2 — туфы
 дацитового: 1 — лавы, 2 — туфы, 3 — туфовалы
 андезитового: 1 — лавы, 2 — туфы, 3 — кластопавы
 андезитбазальтового: лавы
 базальтового: 1 — лавы, 2 — туфы
 базальт-пиробазальтового: лавы
 Контактные роговики

Тектониты: 1 — неперекристаллизованные, 2 — перекристаллизованные

Вторичные кварциты, аргиллизированные породы и аргиллиты (ар), пропилитизированные породы и пропилиты (р)
 Вымещающие тела метасоматитов; березиты, скарны (ск), пропилиты (р), аргиллиты (ар), вторичные кварциты (вк), грейзены (гр)
 Кварцевые жилы