

ГОСУДАРСТВЕННАЯ ГЕОЛОГИЧЕСКАЯ КАРТА РОССИЙСКОЙ ФЕДЕРАЦИИ масштаб 1 : 200 000

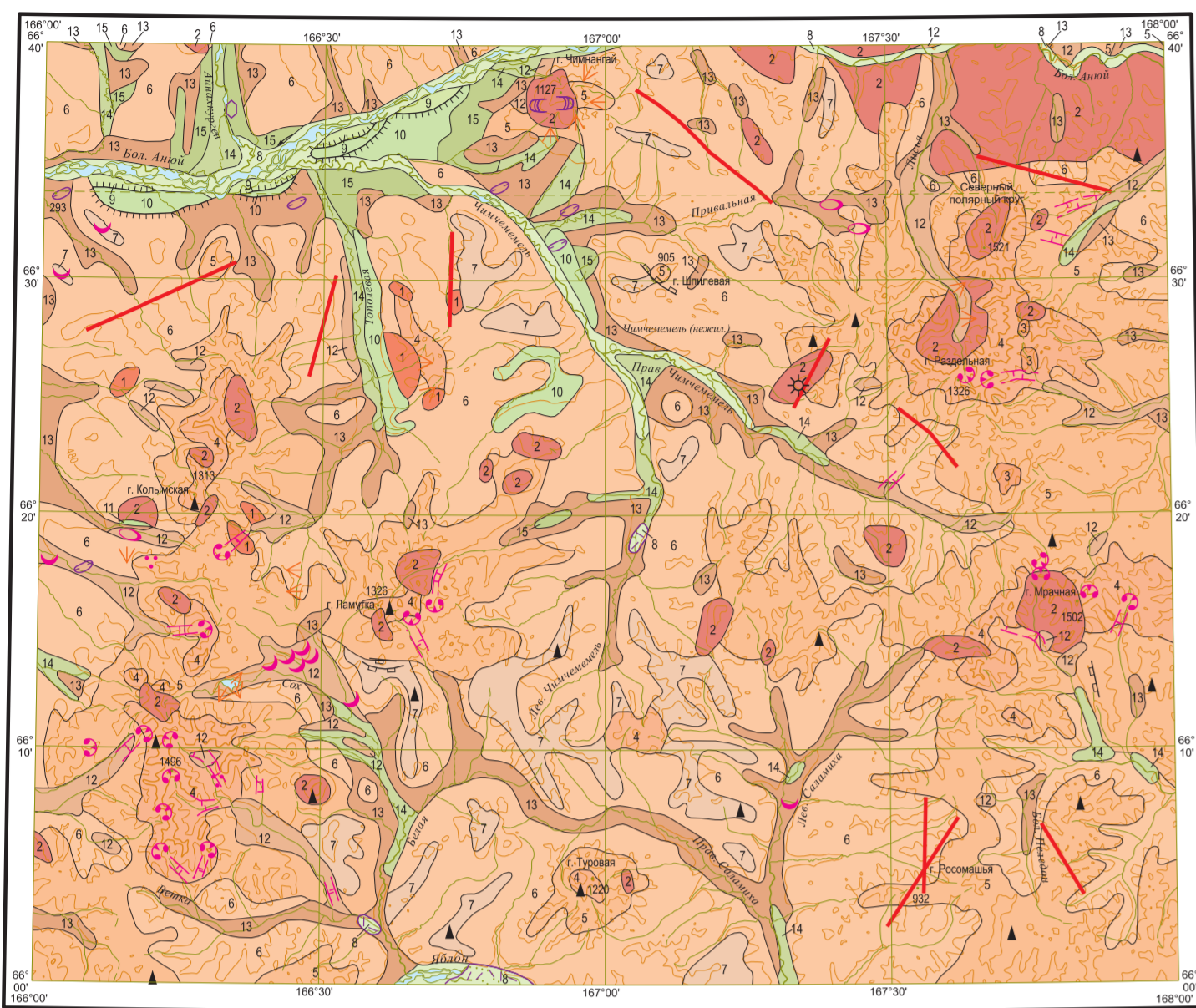
Издание второе

Олейская серия

КАРТА ЧЕТВЕРТИЧНЫХ ОБРАЗОВАНИЙ

Q-58-XVII, XVIII (Чимчемель)

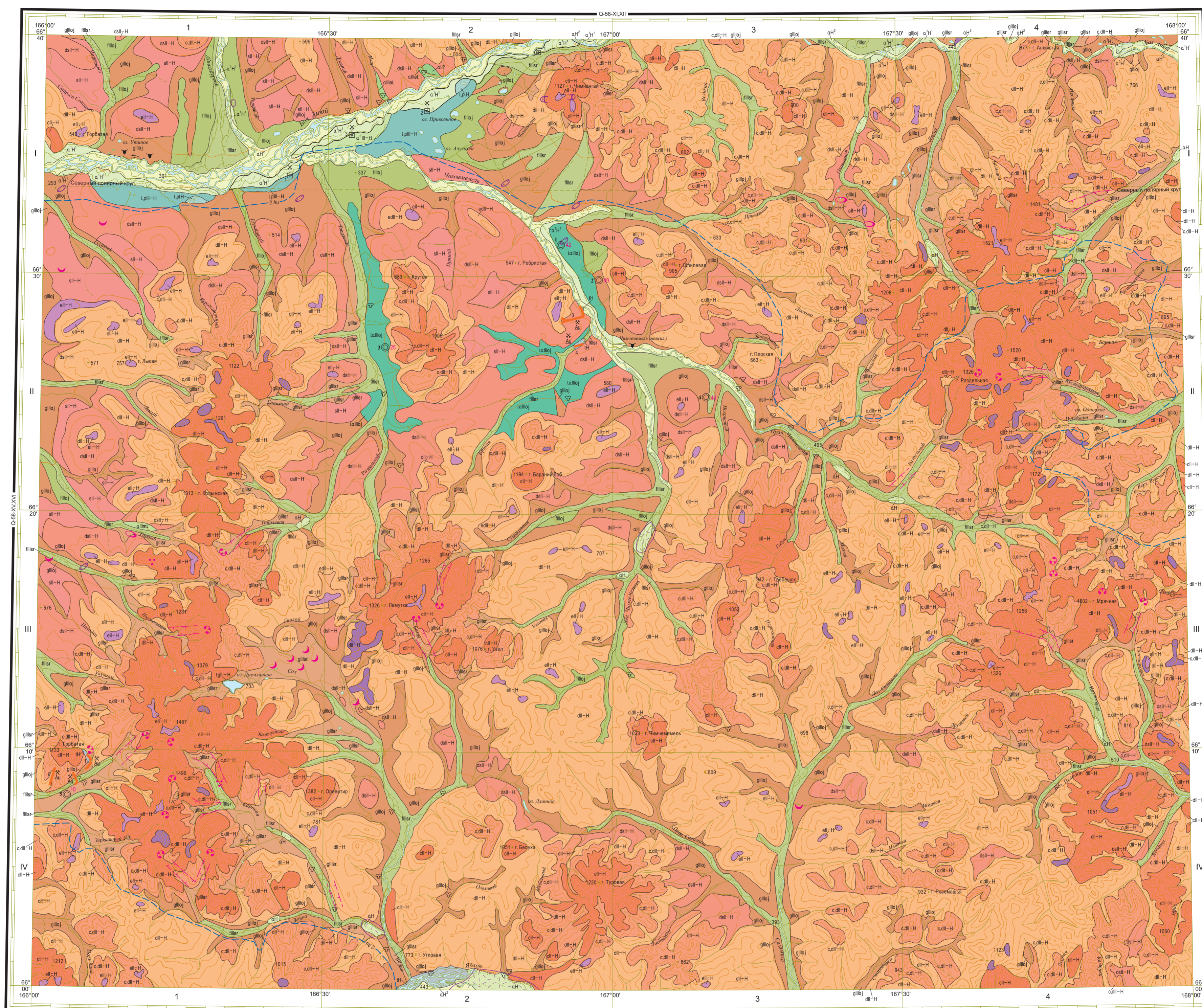
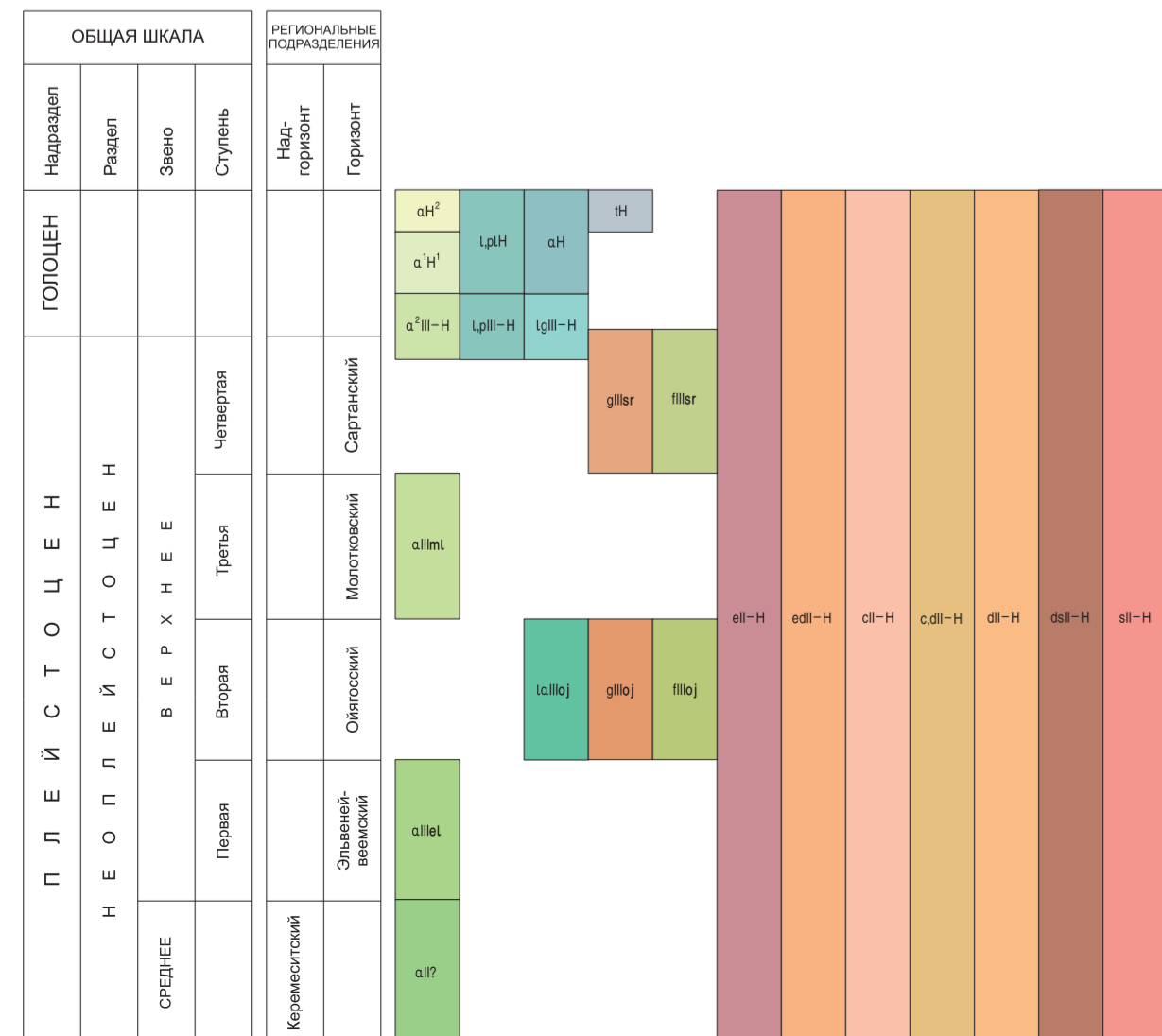
ГЕОМОРФОЛОГИЧЕСКАЯ СХЕМА



УСЛОВНЫЕ ОБОЗНАЧЕНИЯ

- | | |
|--|--|
| ВЫРАБОТАННЫЙ РЕЛЬЕФ | Водно-ледниковый рельеф |
| 1 Структурно-денудационный рельеф | 14 Флювиогляциальные равнины и шлейфы, синкронные сарганской стадии оледенения (Q ₁) |
| 2 Отрепированные поверхности субвулканических тел и вулканического покрывала | 15 Флювиогляциальные равнины и шлейфы, синкронные сарганской стадии оледенения (Q ₂) |
| Денудационный рельеф | ФОРМЫ И ЭЛЕМЕНТЫ РЕЛЬЕФА |
| 3 Системы обально-осинового сноса с маломощными и поровыми чехлами осинового сноса. Крутизна более 45° | Стратальные конические моренные гряды |
| 4 Системы делювиально-осинового сноса. Крутизна 30-45° | Эратрические валуны |
| 5 Системы делювиального сноса с равномерным чехлом осинового сноса. Крутизна 10-30° | Троги |
| 6 Полное делювиально-солифлюкционное сноса. Крутизна 5-10° | Кари сарганской и эратрической стадий оледенения |
| 7 Сложные, слабосвязанные водораздельные поверхности, образованные в результате эрозивной переработки древней поверхности выравнивания | Бараны льды |
| АККУМУЛЯТИВНЫЙ РЕЛЬЕФ | Уступы аккумулятивных террас |
| 8 Поймы (Q ₁) | Конусы выноса |
| 9 Первая надпойменная терраса 4-5 м (Q ₁) | Термокостовые западины |
| 10 Вторая надпойменная терраса 5-7 м и озарно-болотная равнина (Q ₁) | Солифлюкционные террасы и оплывы |
| 11 Аллювиальная терраса 10-15 м (Q ₁) | Морозобойно-трещинные полигоны |
| Ледниковый рельеф | Надпды |
| 12 Дольные, береговые и конечные морены сарганской стадии оледенения (Q ₁) | Квартр четвертичного вулкана |
| 13 Частично санигирированные и завулканированные основные морены эратрической стадии оледенения (Q ₂) | Структурные уступы |
| | Денудационные останцы |
| | Геоморфологические границы |
| | Разломы, выраженные в рельефе |

СХЕМА КОРРЕЛЯЦИИ ПОДРАЗДЕЛЕНИЙ



УСЛОВНЫЕ ОБОЗНАЧЕНИЯ

- | | |
|---|--|
| НЕОПЛЕЙСТОЦЕН-ГОЛОЦЕН | еф-Н Эпивоальные отложения. Глибы, щебень, дресва, суглеси (2-4 м) |
| | едл-Н Эпивоально-делювиальные отложения. Глибы, щебень, дресва, суглеси (2-5 м) |
| | сф-Н Коллювиальные отложения. Глибы, щебень (3-10 м) |
| | сдл-Н Коллювиальные и делювиальные отложения. Глибы, щебень (3-6 м) |
| | дл-Н Делювиальные отложения. Щебень, дресва, суглеси, глины (3-6 м) |
| | дсл-Н Делювиально-солифлюкционные отложения. Щебень, дресва, суглеси, ледяной лед (4-7 м) |
| | сл-Н Солифлюкционные отложения. Щебень, дресва, суглеси, суглеси (2-4 м) |
| ГОЛОЦЕН | аН Аллювиальные отложения. Валунно-галечные отложения с гравием, песком, суглесью (2-4 м) |
| | лрН Озерные и болотные отложения. Пески с суглесью, илом, торфом (1-15 м). Российские месторождения золота |
| | тН Тектонические образования. Валунные, галечные, пески, суглеси (3-7 м) |
| | аН ¹ Аллювиальные отложения. Галечники, валуны, пески, суглеси, суглеси русел и пойм (3-7 м) |
| | аН ² Аллювиальные отложения первой надпойменной террасы. Галечники, пески, суглеси, суглеси, торфом (3-7 м). Российские месторождения золота |
| | аН ³ Аллювиальные отложения второй надпойменной террасы. Галечники, пески, суглеси, суглеси (4-15 м) |
| | лрл-Н Озерные и болотные отложения. Островные суглеси, суглеси, илы (4-6 м) |
| | лрл-Н ¹ Ледниково-озерные отложения. Валунные, пески, суглеси, илы (2-6 м) |
| НЕОПЛЕЙСТОЦЕН-БЕРИНГОВЫЙ ПОСЛЕДНИЙ | filler Водно-ледниковые отложения. Валунные, галечные, щебень, пески, суглеси (12-35 м) |
| ПЛЕЙСТОЦЕН | gllar Сарганские ледниковые отложения. Валунные, глибы, щебень, пески, суглеси (15-50 м) |
| ВЕРХНЕЕ ЗВЕНО | allm ¹ Молодиловский горизонт. Аллювиальные отложения. Галечники с неструктурными валунами и песком (3-12 м) |
| ТРЕТЬЯ СТУПЕНЬ | allm ² Озерно-аллювиальные отложения. Галечники с песком, илом (12-40 м) |
| ВТОРАЯ СТУПЕНЬ | llo ¹ Водно-ледниковые отложения. Валунные галечники с песчано-равнинными залежами (3-35 м) |
| ПЕРВАЯ СТУПЕНЬ | llo ² Озерно-аллювиальные отложения. Валунные, глибы, щебень, пески, суглеси (10-40 м) |
| СРЕДНЕЕ ЗВЕНО | allt ¹ Эпивоальевский горизонт. Аллювиальные отложения. Галечники, гравий, пески, суглеси, торф (2-15 м). Российские месторождения золота |
| | allt ² Кармалитский надгоризонт. Аллювиальные отложения. Галечники, санигирированные ледяные суглеси (35-40 м) |
| | allt ³ Двухтеррасные образования |

ПОЛЕЗНЫЕ ИСКОПАЕМЫЕ

Подгруппа, вид	МЕТАЛЛУГИЧЕСКИЕ ИСКОПАЕМЫЕ	
	Малье	Проявления
Благородные металлы		
Золото (пром. россыли)	⊕	⊕
Строительные материалы		
Песчано-равнинный материал	⊕	⊕

* Только на схеме соотношений

ПРОМЫШЛЕННАЯ ОСВЕЩЕННОСТЬ МЕСТОРОЖДЕНИЙ

- ⊗ Эксплуатируемые
- ⊗ Обработанные
- ⊕ Месторождения строительных материалов, площади которых выражены в масштабе карты
- ⊕ Широкой ориент золота

СХЕМА СООТНОШЕНИЙ ЧЕТВЕРТИЧНЫХ ОБРАЗОВАНИЙ

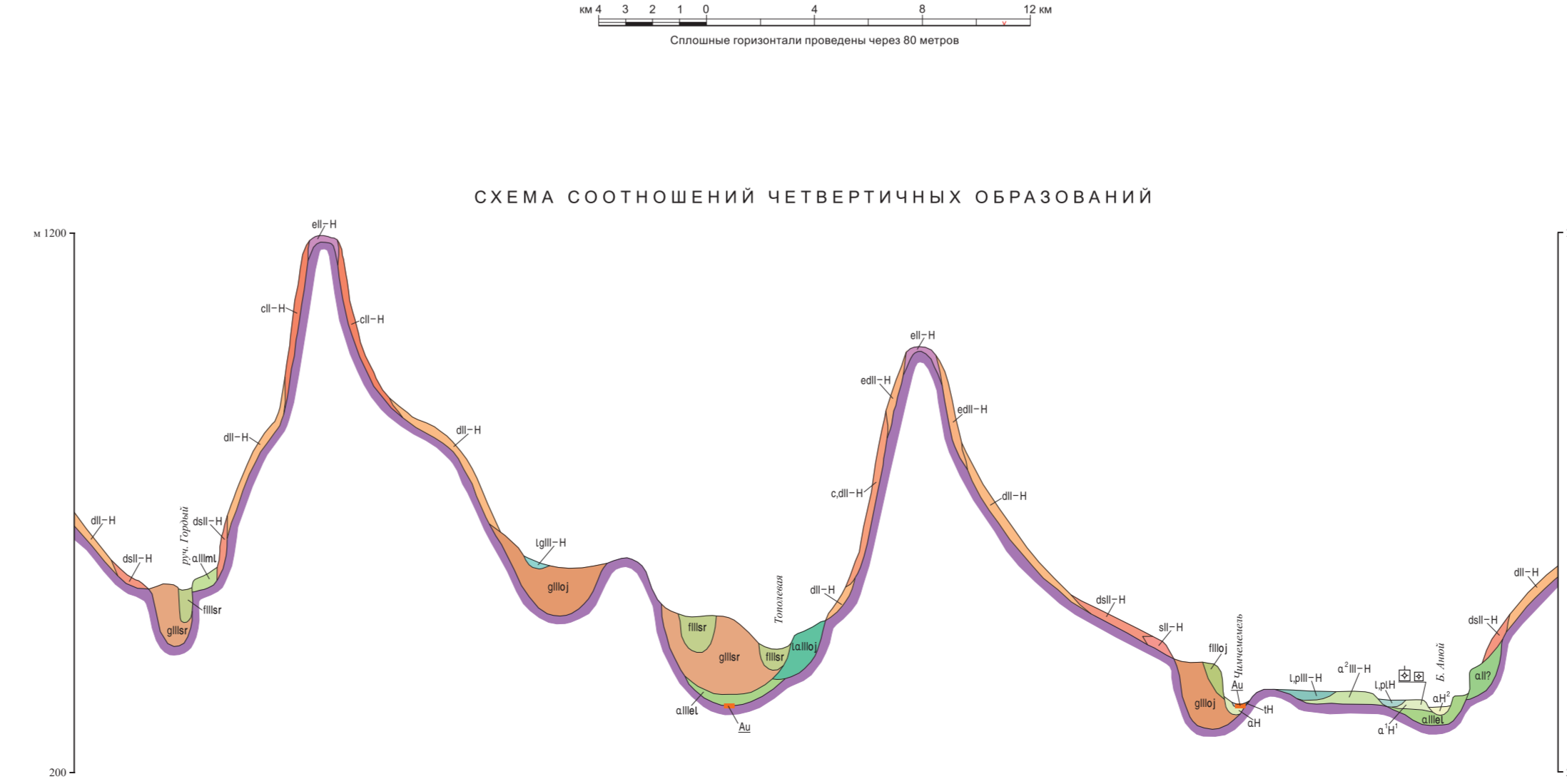


СХЕМА ИСПОЛЬЗОВАННЫХ МАТЕРИАЛОВ

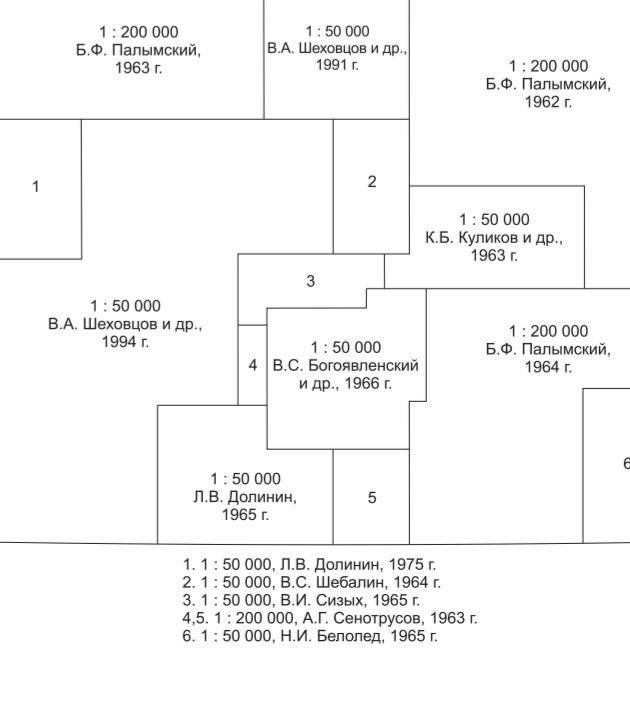
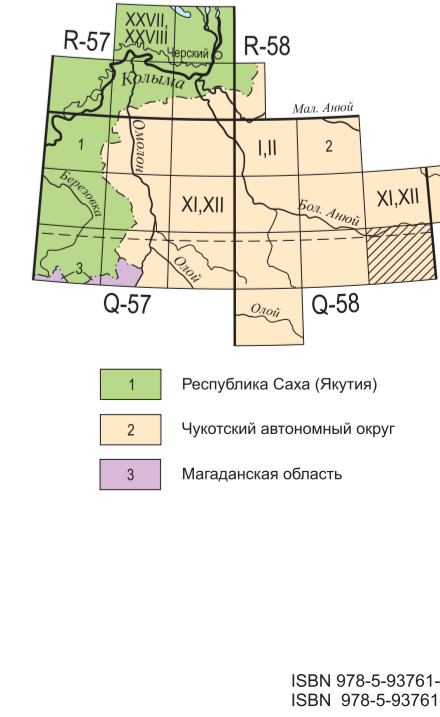


СХЕМА РАСПОЛОЖЕНИЯ ЛИСТОВ ОЛЕЙСКОЙ СЕРИИ



Карта составлена в Аноиском ГГПТ по заказу ГГПТ1
по заказу ГГПТ1
Авторы: В.А. ШЕХОВЦОВ, С.А. ХИЖНЯКОВА
Редактор С.Д. СОКОЛОВ
Сведения о полезных ископаемых даны на карте по состоянию на 1 января 2000 г.
Карта рекомендована к изданию НРС МПР РФ 30 октября 2000 г.
Эксперт НРС И.М. Митович

Принята и редицирована авторские материалы
выполнены специалистами Картографической
фирмы ФГУ "ВСЕГЕИ"
Электронная карта и макет созданы специалистами
Московского филиала ФГУ "ВСЕГЕИ"
© Роснедра, 2020
© Аноиском ГГПТ, 2000
© В.А. Шеховцов, С.А. Хижнякова, 2000
© Московский филиал ФГУ "ВСЕГЕИ", 2020