

ГОСУДАРСТВЕННАЯ ГЕОЛОГИЧЕСКАЯ КАРТА РОССИЙСКОЙ ФЕДЕРАЦИИ масштаба 1 : 200 000

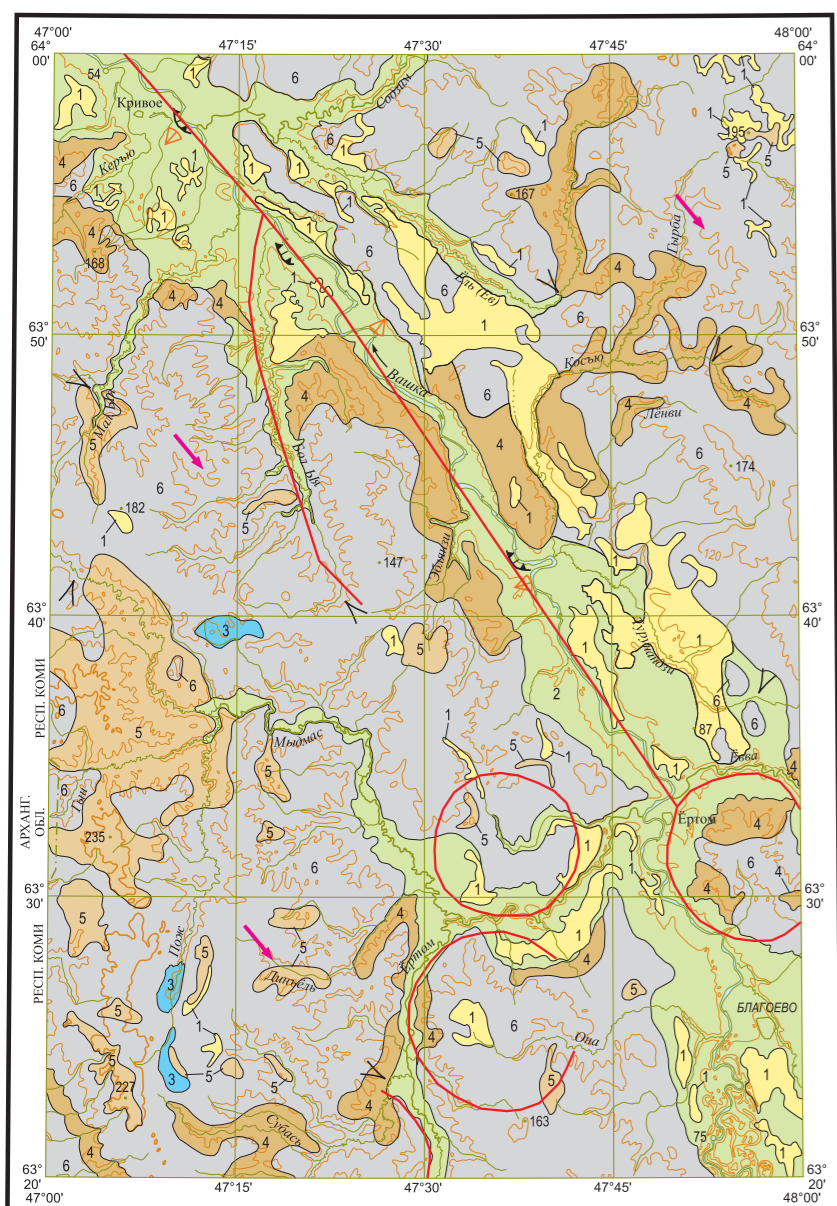
Издание второе

Мезенская серия

КАРТА ЧЕТВЕРТИЧНЫХ ОБРАЗОВАНИЙ

Р-38-VI (Благово)

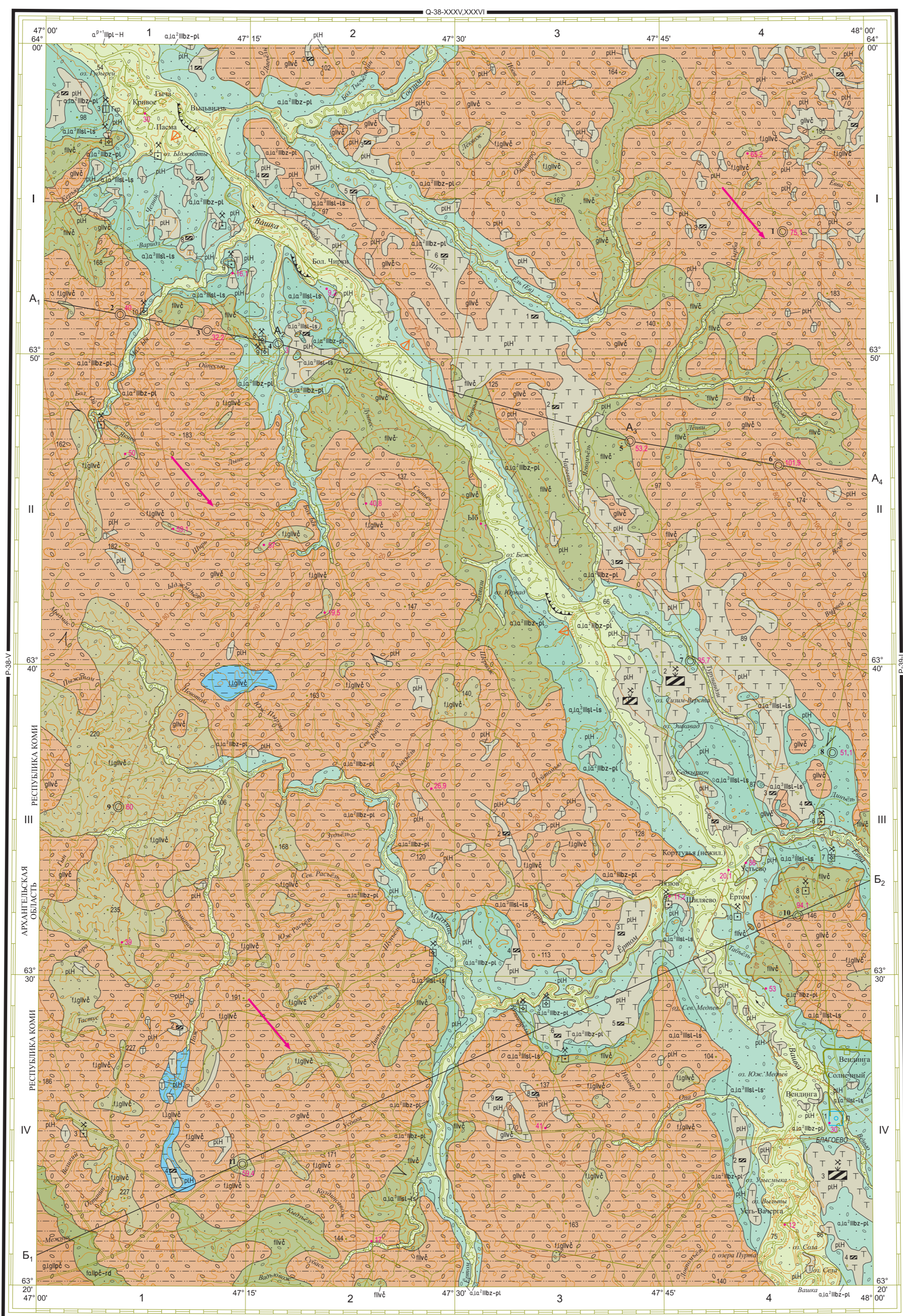
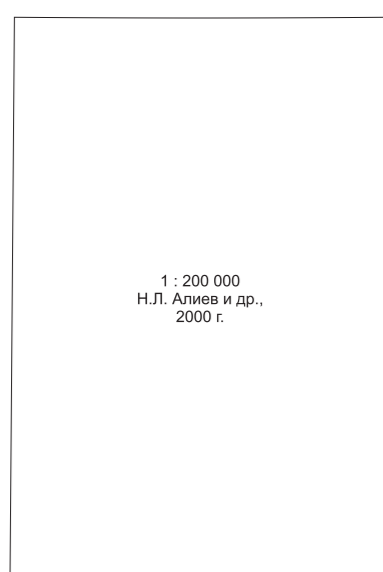
ГЕОМОРФОЛОГИЧЕСКАЯ СХЕМА



УСЛОВНЫЕ ОБОЗНАЧЕНИЯ

- АККУМУЛЯТИВНЫЙ РЕЛЬЕФ**
- 1 Биогенный аккумулятивный рельеф. Плоские поверхности болот (Q<sub>1</sub>)
  - 2 Флювиальный эрозионно-аккумулятивный рельеф. Пойма, первая, вторая, третья надпойменные террасы (Q<sub>2-4</sub>)
- ЛЕДНИКОВЫЙ АККУМУЛЯТИВНЫЙ РЕЛЬЕФ**
- 3 Ледниково-озерная пологовогнутая равнина (Q<sub>1</sub>)
  - 4 Зандровая пологовогнутая равнина (Q<sub>1</sub>)
  - 5 Водно-ледниковая равнина (Q<sub>1</sub>)
  - 6 Моренная пологовогнутая равнина (Q<sub>1</sub>)
- Боковая эрозия (подмыслы берегов)  
Овраги  
Обвалы, осыпи, осадания  
Элементы палеогеографии. Предполагаемое направление движения льдов вычегодского ледника  
Линейные и дуговые элементы, выделяющиеся при дешифрировании аэрофотосъемочных материалов  
Границы генетически однородных поверхностей

СХЕМА ИСПОЛЬЗОВАННЫХ МАТЕРИАЛОВ



- УСЛОВНЫЕ ОБОЗНАЧЕНИЯ**
- ГОЛОЦЕН**
- рН Палеострый. Торф (до 13 м). Месторождения и проявления торфа
  - а<sup>1</sup>л<sup>1</sup>р<sup>1</sup>л-Н Полярный горизонт неоглоценового надгоризонта-голицы. Аллювий поймы и первой надпойменной террасы водотоков. Пески, галечники, гравий, супеси, редкий торф (до 20 м). Месторождения песков строительного
  - а<sup>1</sup>л<sup>1</sup>л<sup>1</sup>р<sup>1</sup>л-р<sup>1</sup> Бызовский-полярный горизонт неоглоценового надгоризонта. Аллювий и лимноаллювий второй надпойменной террасы. Пески с прослойками гравия, алевритов, супесей, глины (до 20 м). Месторождения песчано-гравийного материала, песка строительного, глины кирпичной
  - а<sup>1</sup>л<sup>1</sup>л<sup>1</sup>р<sup>1</sup>л-л<sup>1</sup> Суточный-лайский горизонт неоглоценового надгоризонта. Аллювий и лимноаллювий третьей надпойменной террасы. Пески с гравием и галькой (до 15 м). Месторождения песчано-гравийного материала, песка строительного
- ПЛЕЙСТОЦЕН**
- НЕОПЛЕЙСТОЦЕН**
- l<sup>1</sup>g<sup>1</sup>l<sup>1</sup>v<sup>1</sup>д<sup>1</sup> Виллинь и гляциоллювий. Суплини, глины с прослойками песков и супесей (до 10 м)
  - l<sup>1</sup>g<sup>1</sup>l<sup>1</sup>v<sup>1</sup>д<sup>1</sup> Гляциоллювий и гляциоллювий. Пески разнозернистые, глинистые, супеси с прослойками песчано-равнинных отложений (до 60 м). Месторождения песков строительного
  - l<sup>1</sup>g<sup>1</sup>l<sup>1</sup>v<sup>1</sup>д<sup>1</sup> Гляциоллювий. Пески разнозернистые, глинистые, супеси с гравием, галькой (более 60 м)
  - g<sup>1</sup>l<sup>1</sup>v<sup>1</sup>д<sup>1</sup> Морена. Дамиток с глинистыми песками, алевритов, глины, отторженцы дочетвертичных пород (более 70 м)
  - l<sup>1</sup>g<sup>1</sup>l<sup>1</sup>v<sup>1</sup>д<sup>1</sup>-rd Тимано-уральский надгоризонт. Дамиток с глинистыми песками, алевритов, глины, отторженцы дочетвертичных пород (до 21,5 м)
  - g<sup>1</sup>l<sup>1</sup>v<sup>1</sup>д<sup>1</sup> Плейстоценовый горизонт. Морена, гляциоллювий. Дамиток с глинистыми и прослойками песков, глины слоистые, отторженцы дочетвертичных пород (до 45,3 м)
  - а<sup>1</sup>л<sup>1</sup>л<sup>1</sup>р<sup>1</sup>л-л<sup>1</sup> Чирвинский-лайский горизонт. Аллювий и лимноаллювий. Галечно-гравийно-песчаные отложения, пески с гравием, галькой, супеси, глины (до 20,1 м). Только на разрезах и схеме соотношений
- СРЕДНЕПЛЕЙСТОЦЕН**
- Дочетвертичные образования. Только на разрезах и схеме соотношений
  - Отторженцы дочетвертичных пород. Только на схеме соотношений
- Литологический состав:**
- Пески. Только на разрезах и схеме соотношений
  - Пески с галькой
  - Суплини валунные
  - Глины
  - Алевриты. Только на схеме соотношений
  - Торф
- Боковая эрозия (подмыслы берегов)  
Овраги  
Обвалы, осыпи, осадания  
Предполагаемое направление движения льдов вычегодского ледника  
Буровые скважины. Слева – номер по списку, справа – мощность вскрытых четвертичных образований, м  
Единичные измерения мощности четвертичных образований, м  
Изопахты четвертичных образований, м  
Границы стратиграфо-генетических подразделений достоверные  
Границы фациальные. Только на схеме соотношений

**ПОЛЕЗНЫЕ ИСКОПАЕМЫЕ**

Подгруппа, вид	Месторождения			Проявления
	Крупные	Средние	Малые	
Твердые горючие ископаемые	ГОРЮЧИЕ ИСКОПАЕМЫЕ			ss
Торф	[Symbol]			
Строительные материалы	НЕМЕТАЛЛИЧЕСКИЕ ИСКОПАЕМЫЕ			[Symbol]
Глинистые породы	[Symbol]			
Глины кирпичные	[Symbol]			
Обломочные породы	[Symbol]			
Песчано-гравийный материал	[Symbol]			
Песок строительный	[Symbol]			

- [Symbol] Действующий водозбор с подсчитанными запасами питьевых вод
- ПРОМЫШЛЕННОСТЬ, ОСВЕТЛЕННОСТЬ МЕСТОРОЖДЕНИЙ
- × Эксплуатируемые
- × Запасосервисные
- × Отработанные

СХЕМА КОРРЕЛЯЦИИ ПОДРАЗДЕЛЕНИЙ

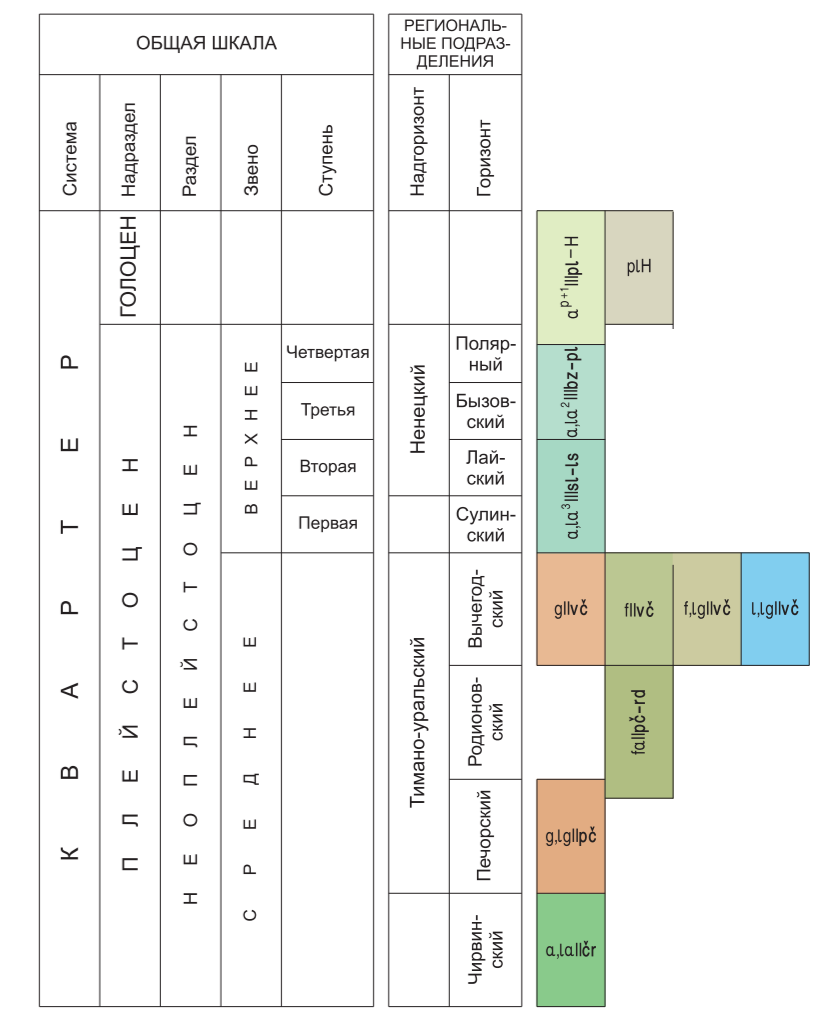
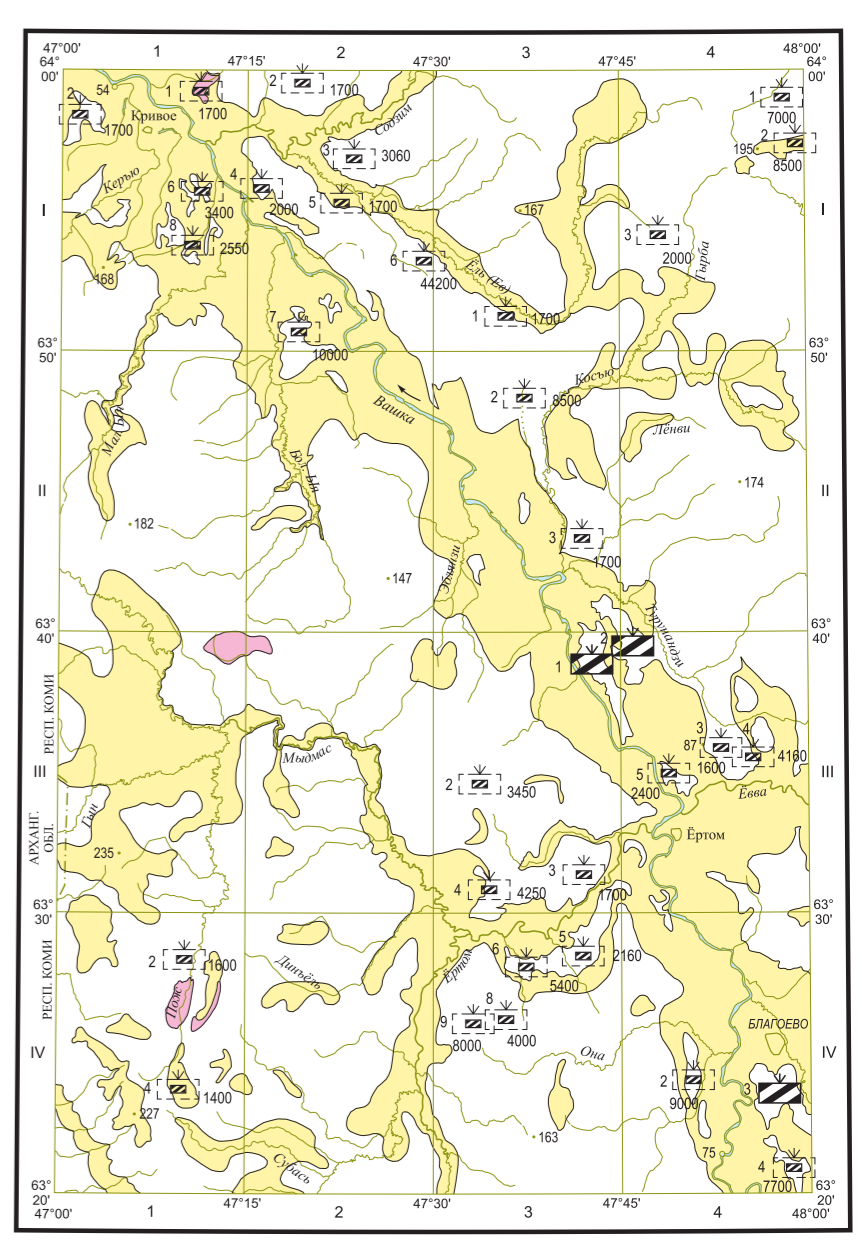
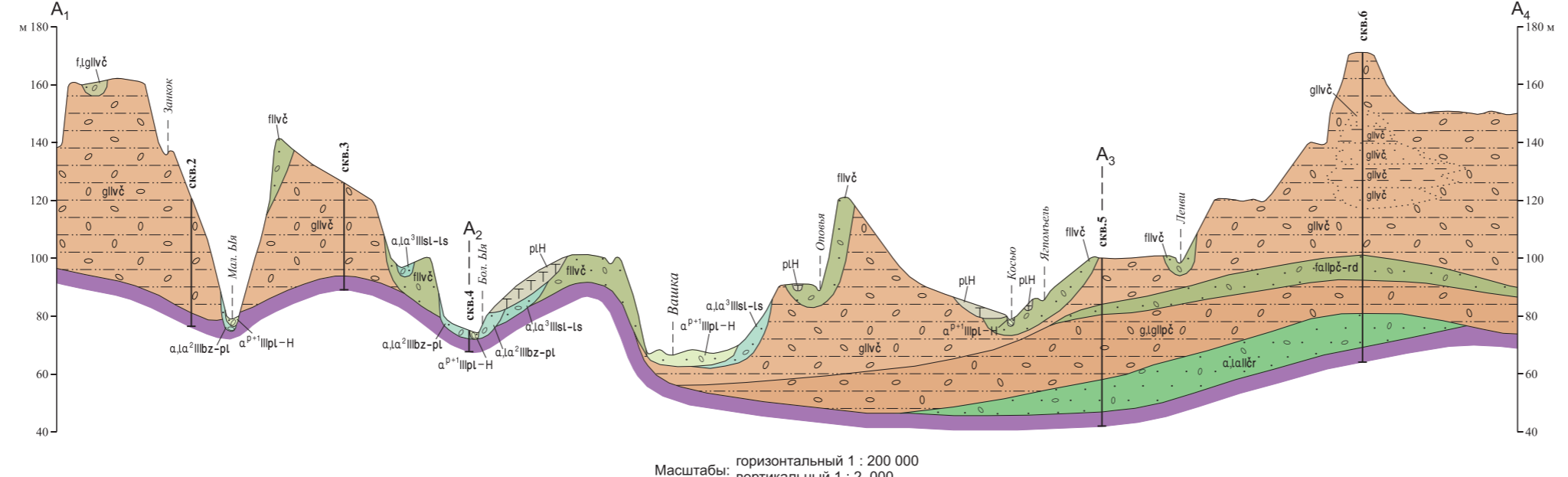


СХЕМА РАСПРОСТРАНЕНИЯ ЧЕТВЕРТИЧНЫХ ОБРАЗОВАНИЙ, КОНТРОЛИРУЮЩИХ РАЗМЕЩЕНИЕ ПОЛЕЗНЫХ ИСКОПАЕМЫХ



РАЗРЕЗ ПО ЛИНИИ А<sub>1</sub>-А<sub>4</sub>



ГЕОЛОГИЧЕСКИЙ РАЗРЕЗ ПО ЛИНИИ Б<sub>1</sub>-Б<sub>2</sub>

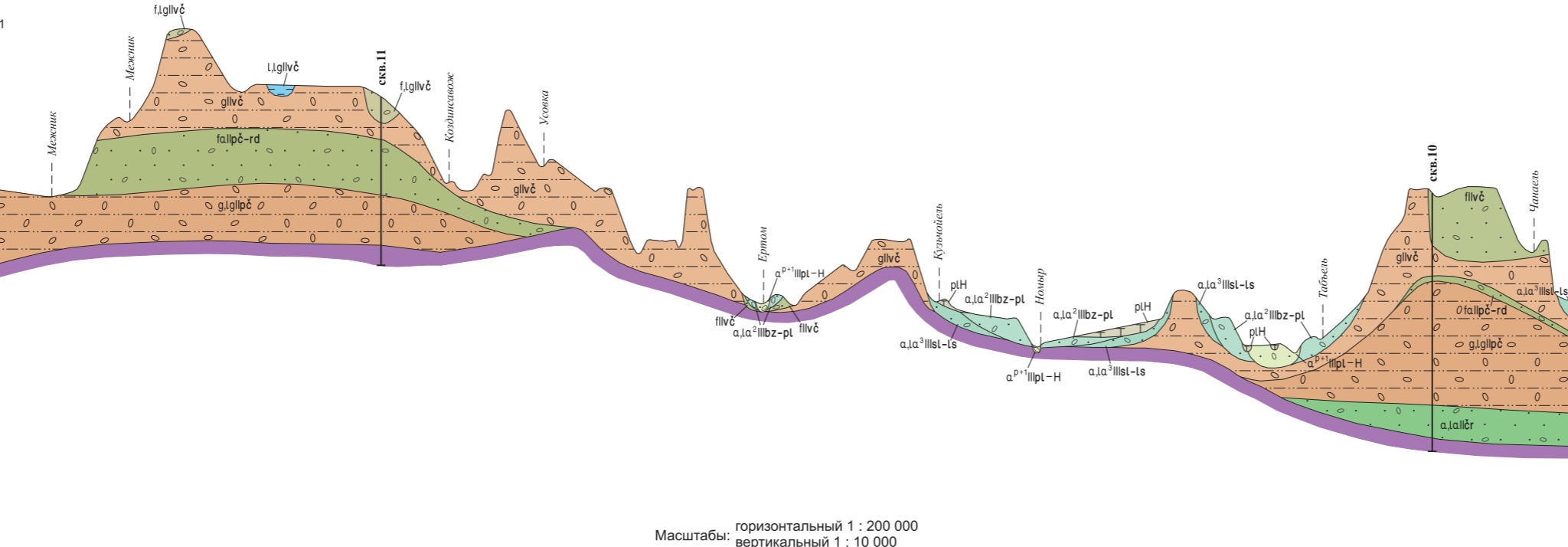


СХЕМА СООТНОШЕНИЙ ЧЕТВЕРТИЧНЫХ ОБРАЗОВАНИЙ

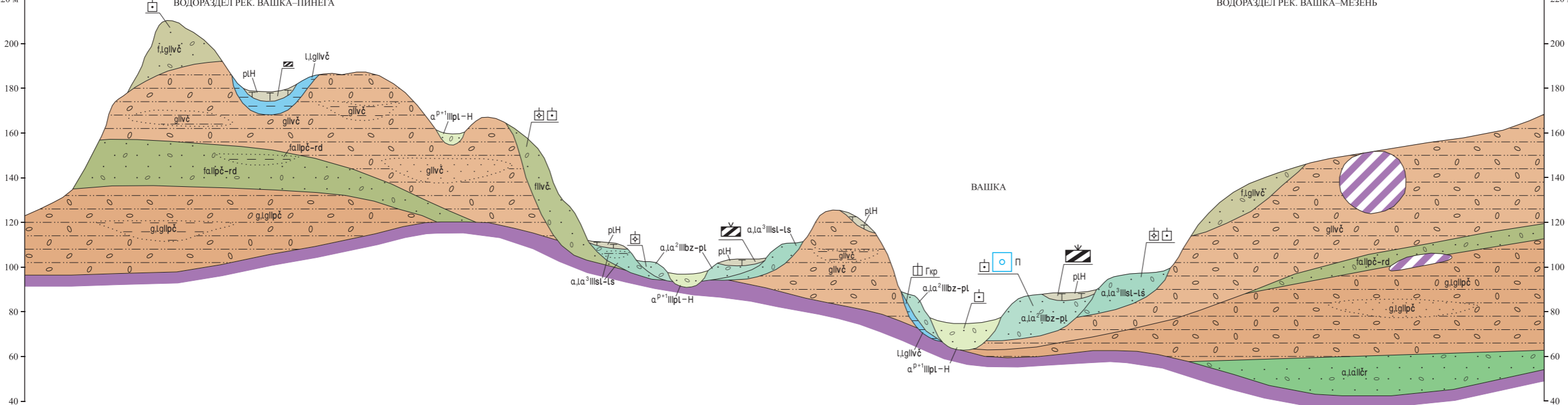


СХЕМА РАСПОЛОЖЕНИЯ ЛИСТОВ МЕЗЕНСКОЙ СЕРИИ

