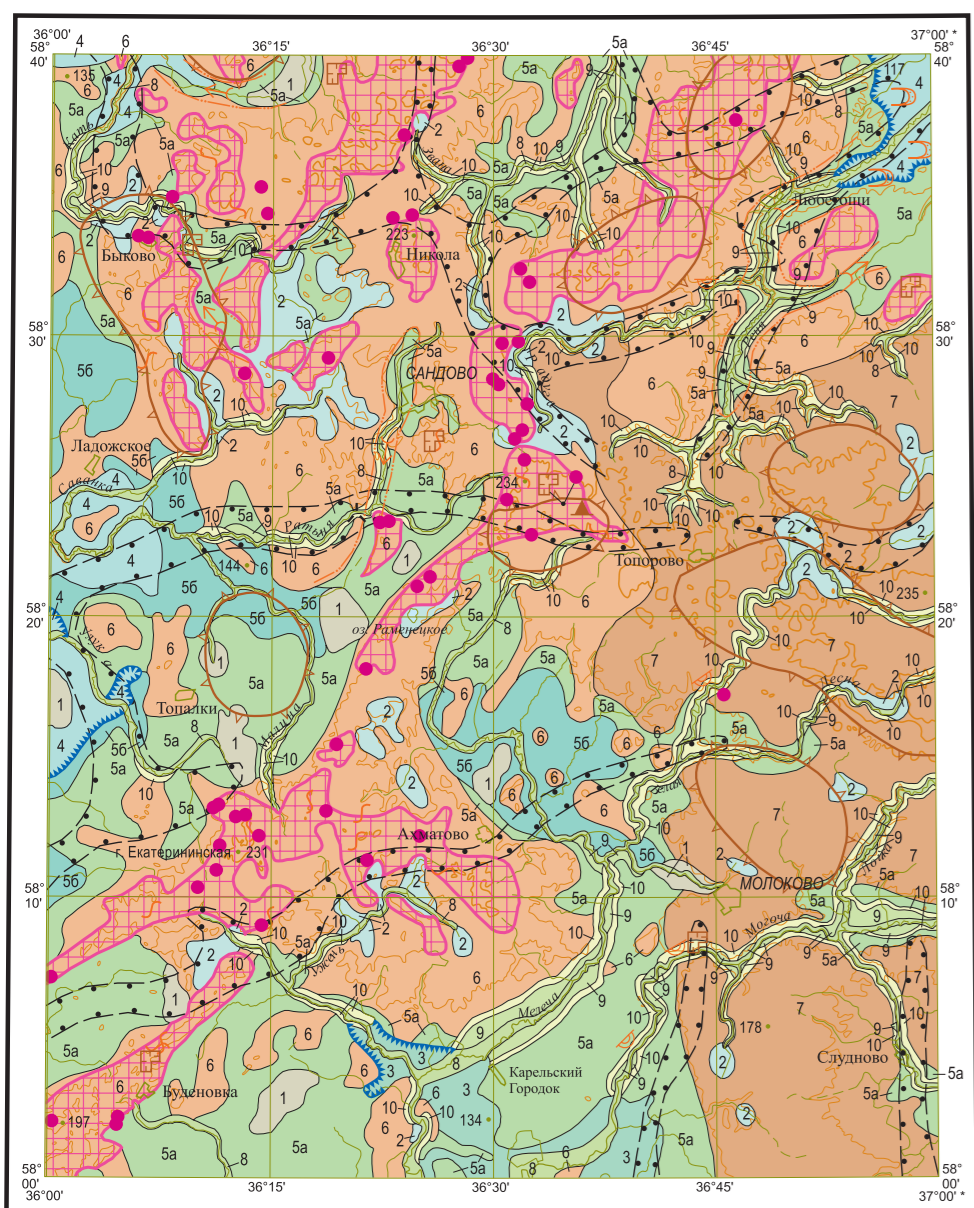


ГЕОМОРФОЛОГИЧЕСКАЯ СХЕМА



УСЛОВНЫЕ ОБОЗНАЧЕНИЯ

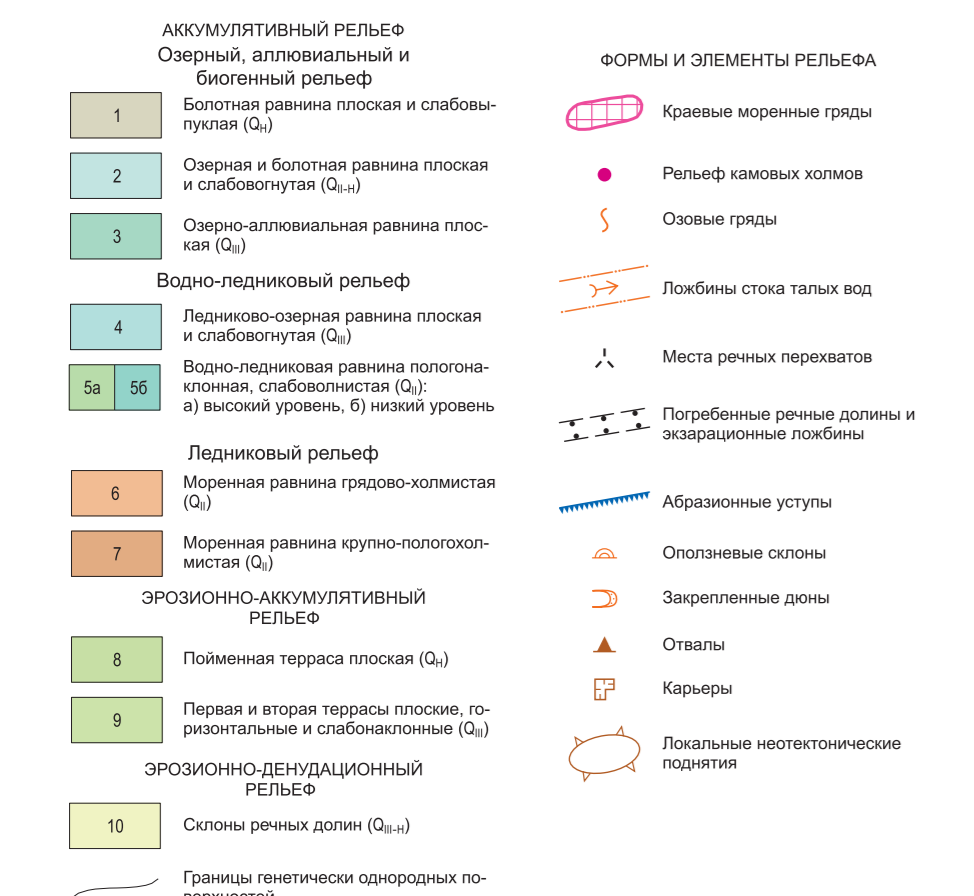
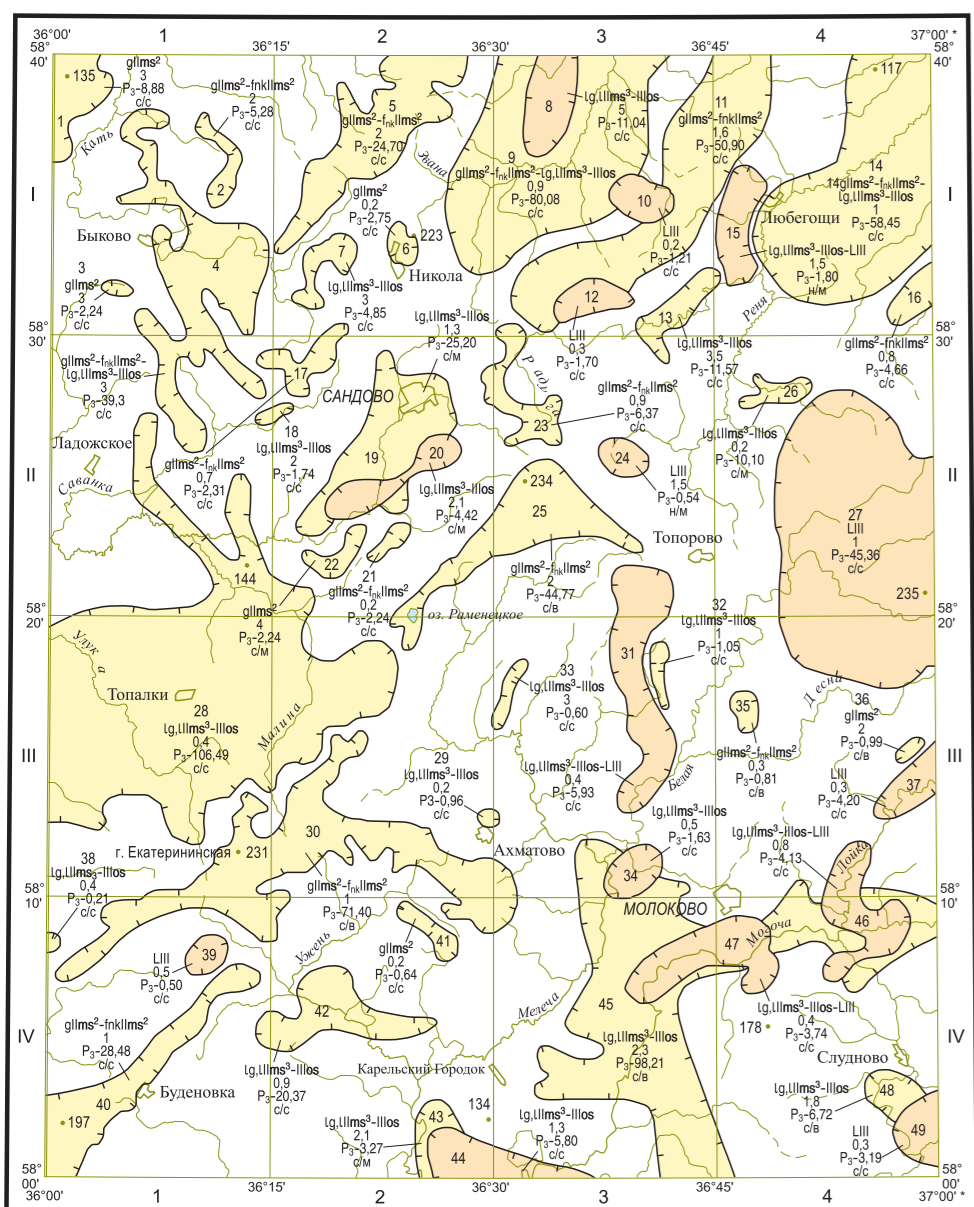
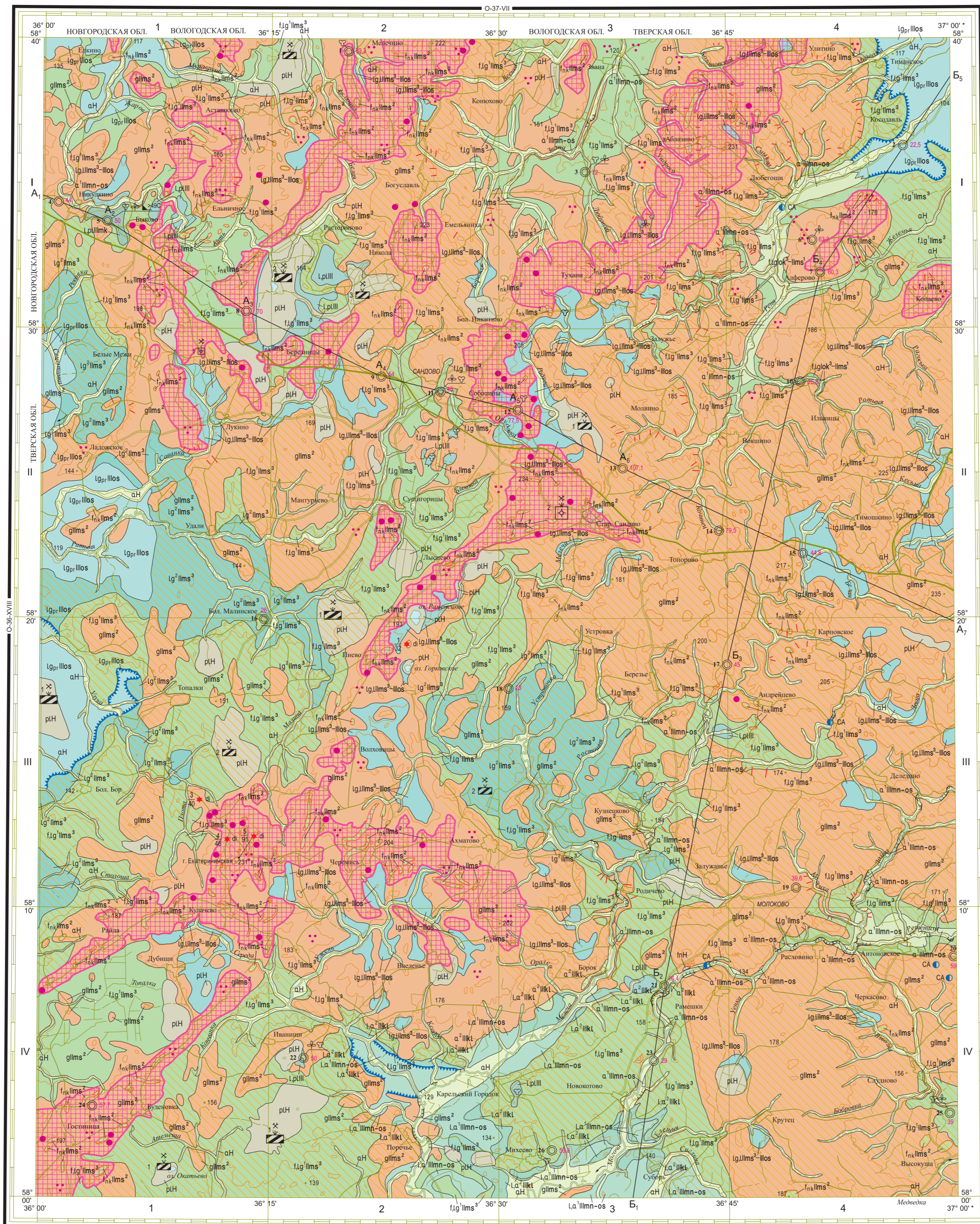
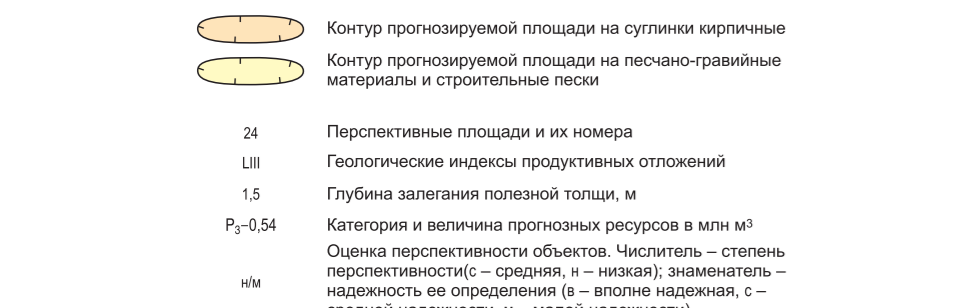


СХЕМА ПРОГНОЗА ПОЛЕЗНЫХ ИСКОПАЕМЫХ



УСЛОВНЫЕ ОБОЗНАЧЕНИЯ



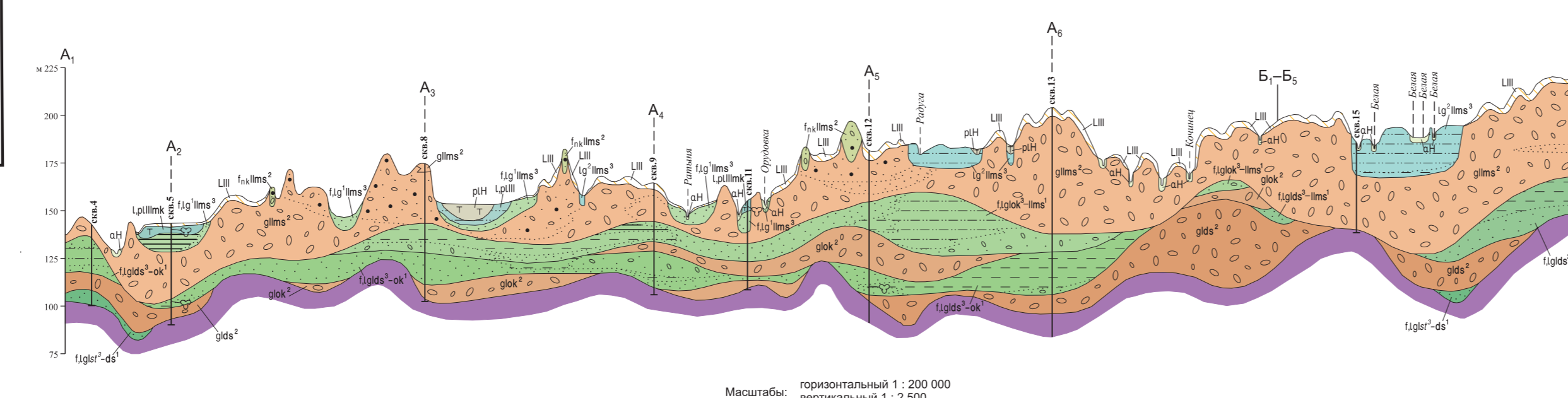
Карта составлена в МНПЦ "Геосанкт-Петербург" по заказу ДЭР
в Центральном округе
Авторы: В.В. ЗЕРКОВ, Р.А. ШИКИ
Редактор: С.М. ШИКИ
Сверены и полевые ископаемые даны на карте по состоянию
на 1 января 1998 г.
Карта рекомендована в качестве НРС МПР РФ 27 декабря 2001 г.
Экземпляр НРС Г.А. Дудрева

Печата и редактирование авторские материалы
выполнены специалистами Картографической
фабрики ФГУ "ВСЕГЕИ"

Электронная карта и листы созданы специалистами
Московского филиала ФГУ "ВСЕГЕИ"

© Роснедра, 2002
© МНПЦ "Геосанкт-Петербург", 2001
© В.В. Зерков, 2001
© Московский филиал ФГУ "ВСЕГЕИ", 2002

РАЗРЕЗ ПО ЛИНИИ А₁ - А₂



РАЗРЕЗ ПО ЛИНИИ Б₁ - Б₂

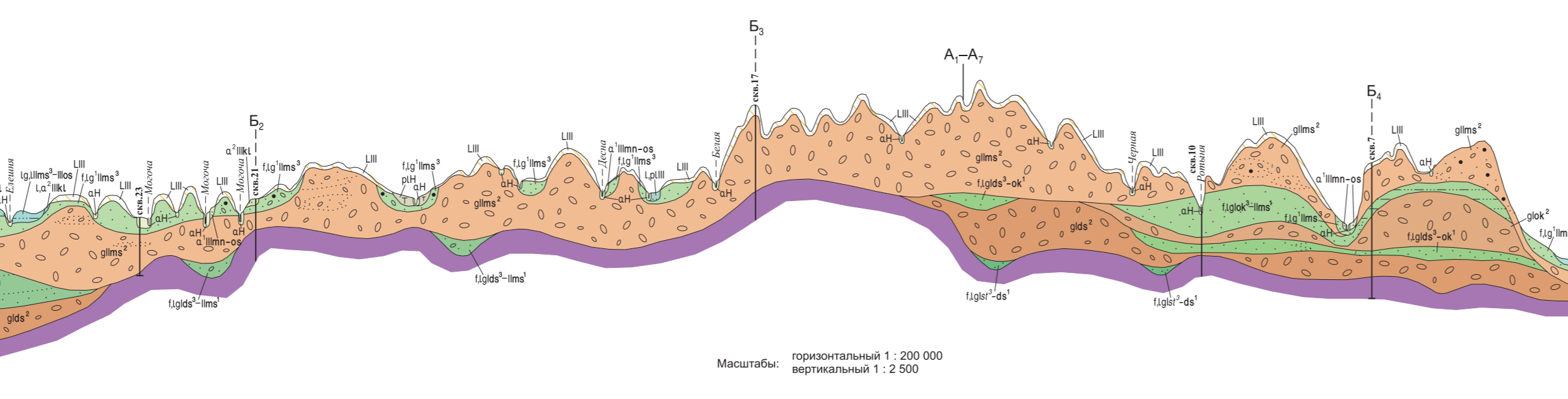
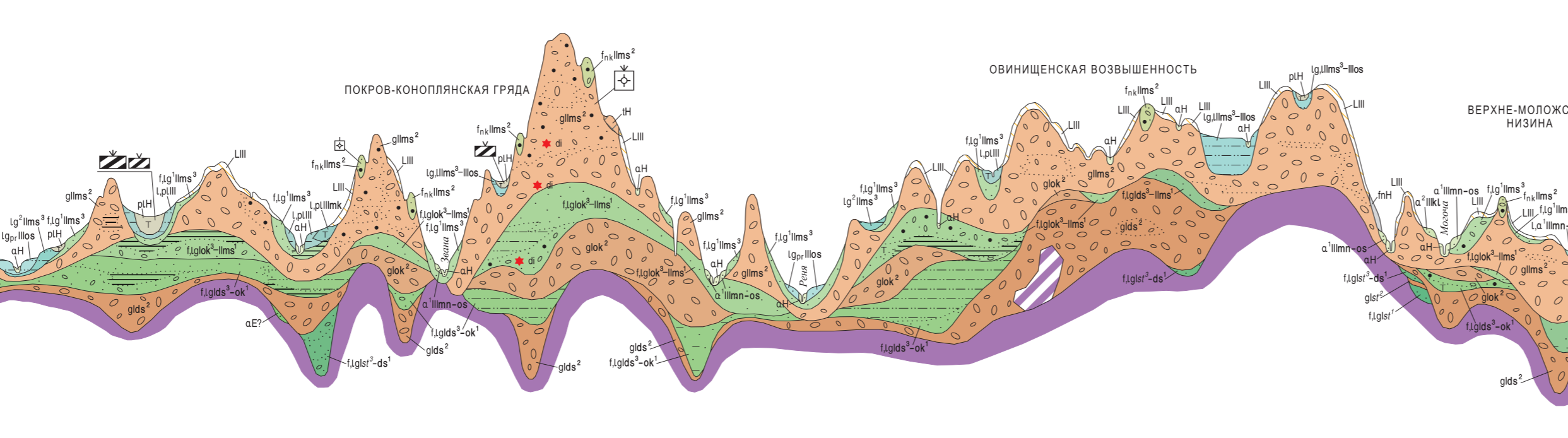
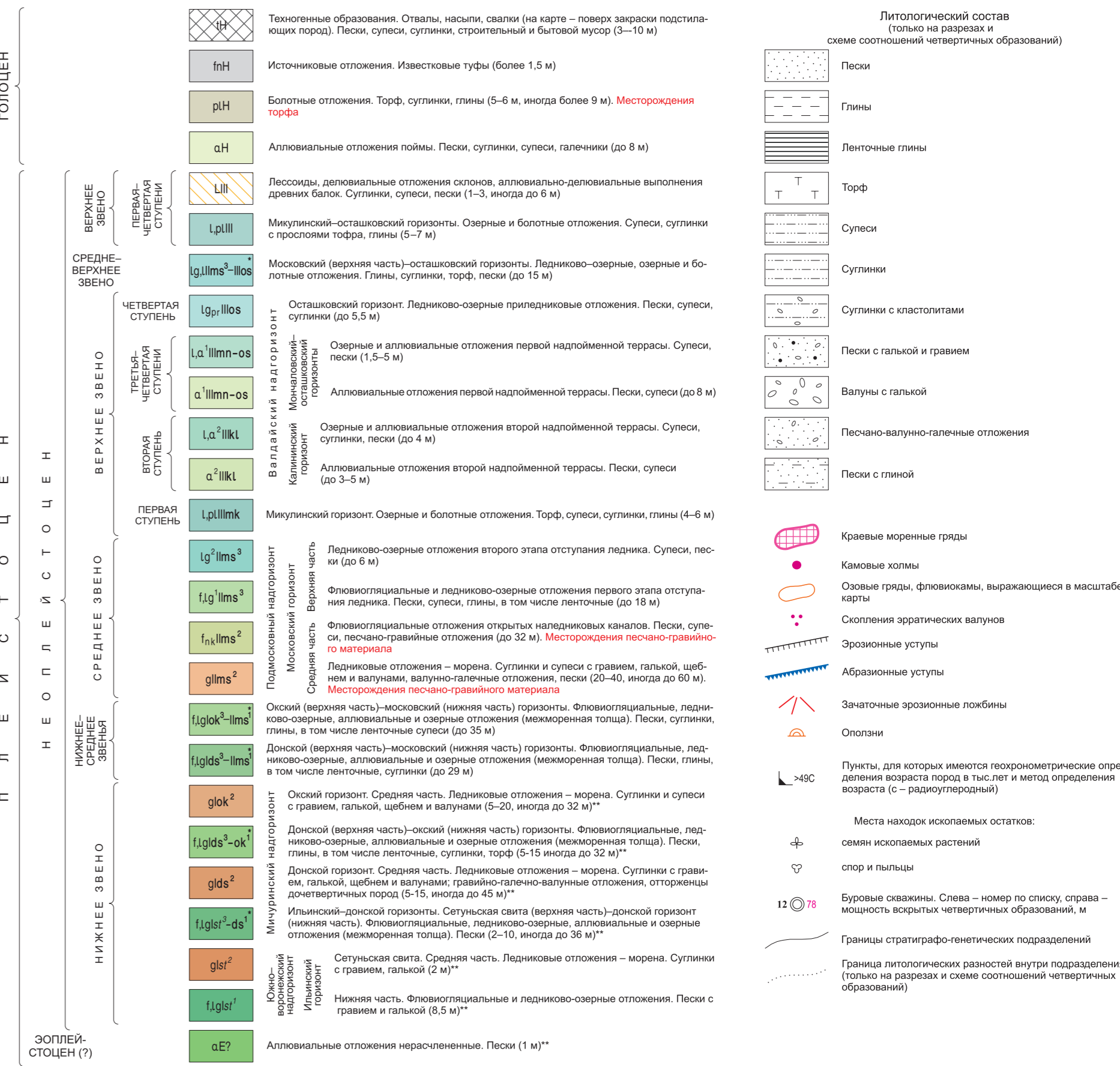


СХЕМА СООТНОШЕНИЙ ЧЕТВЕРТИЧНЫХ ОБРАЗОВАНИЙ



У С Л О В Н Ы Е О Б О З Н А Ч Е Н И Я



ПОЛЕЗНЫЕ ИСКОПАЕМЫЕ

Падурный вид	Месторождения			Промышленность
	Крупные	Средние	Малые	
Твердые горючие ископаемые				
Торф				
Стратегические материалы				
Обломочные породы				
Песчано-гравийный материал				
Драгоценные и поделочные камни				
Алмазы				

СХЕМА РАСПОЛОЖЕНИЯ ЛИСТОВ МОСКОВСКОЙ СЕРИИ

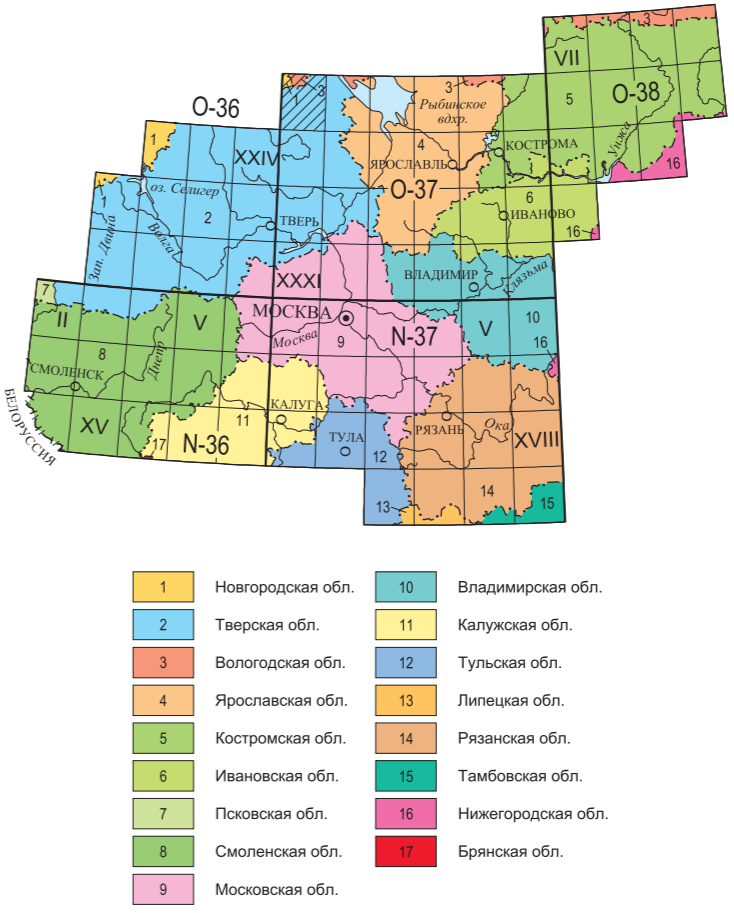


СХЕМА ИСПОЛЬЗОВАННЫХ МАТЕРИАЛОВ

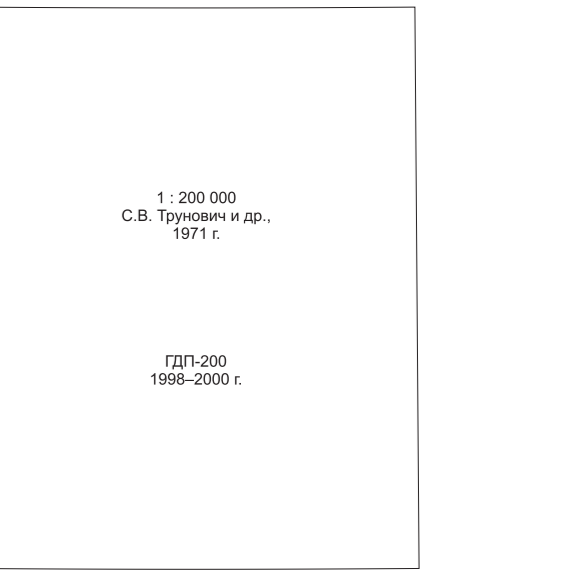
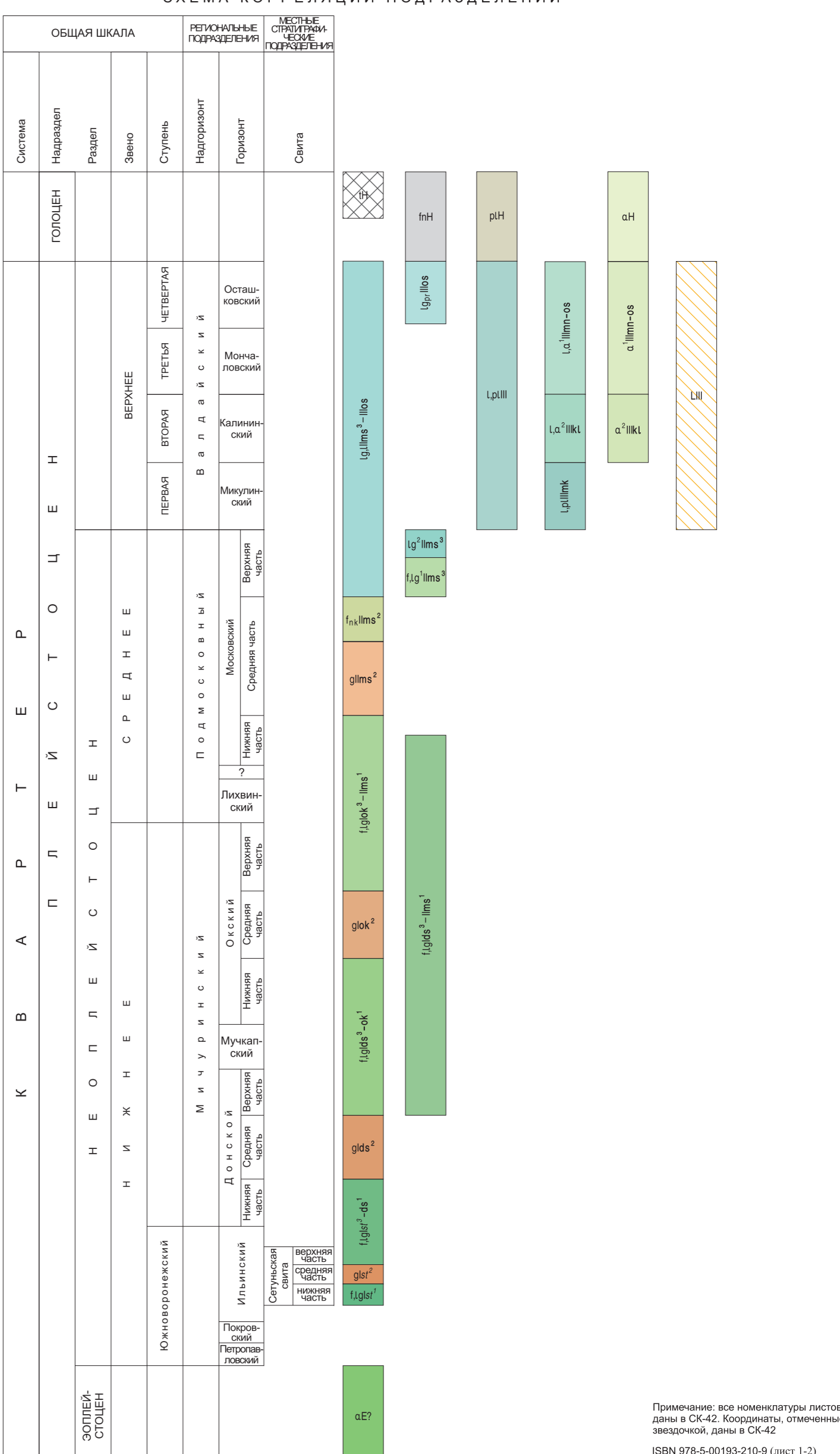


СХЕМА КОРРЕЛЯЦИИ ПОДРАЗДЕЛЕНИЙ



Примечание: все комментарии листов даны в СХ-42. Координаты, отнесенные геоидной, даны в СХ-42.
ISBN 978-5-00193-210-9 (лист 1-2)
ISBN 978-5-00193-213-3