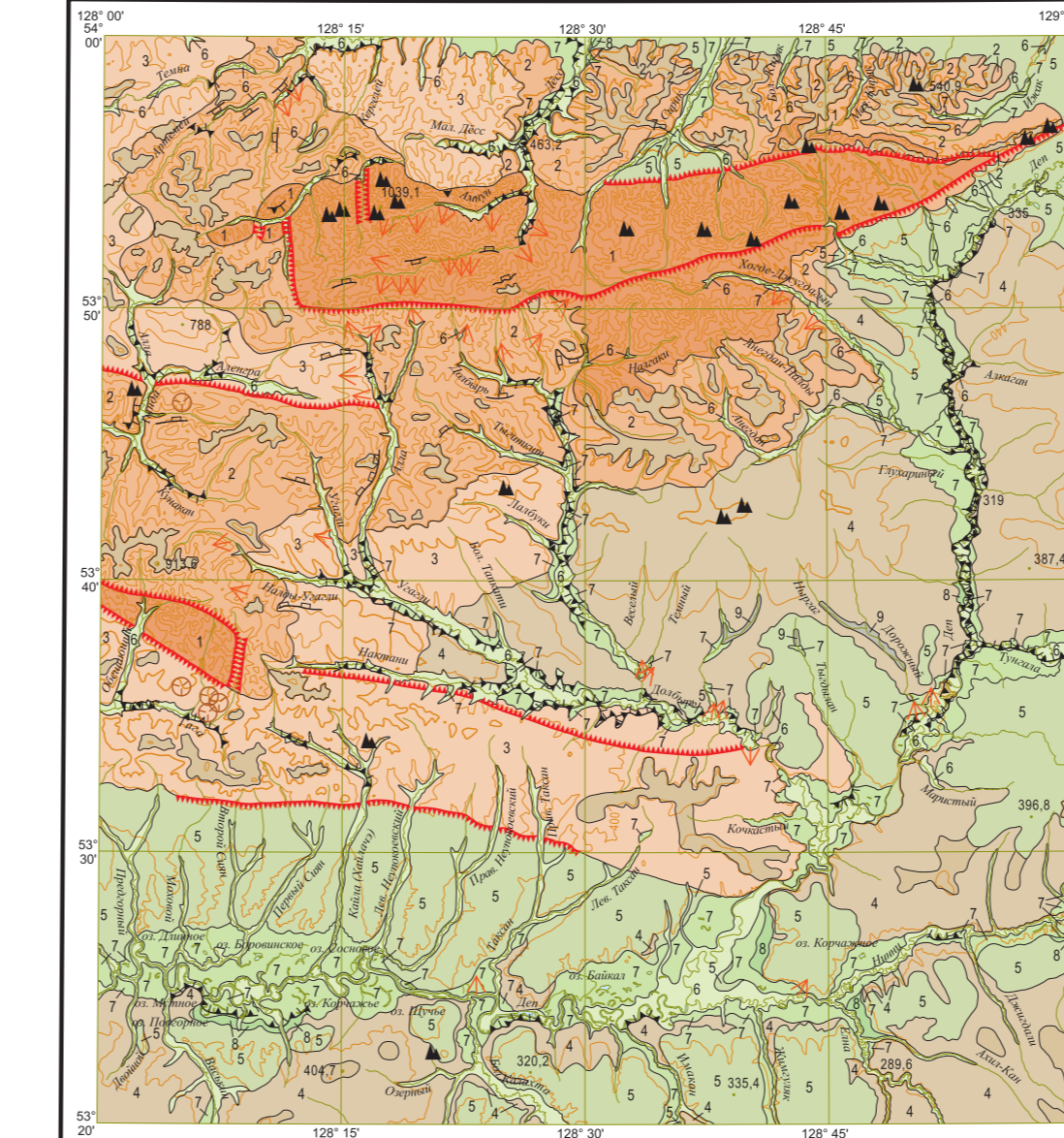


УСЛОВНЫЕ ОБОЗНАЧЕНИЯ

- ГОЛОЦЕН**
- q1 Тектонические образования. Песчано-галечные отложения с валунами и щебнем (до 15 м)
  - q1n Alloчленимые отложения русел рек и поймы. Галечники, валуны, песок, сугилек, супесь, суглинок (до 10 м) *Россия южная*
  - q1n1 Озерные отложения. Глина, торфяник, ил, супесь, сугилек (до 2,5 м)
  - q1n2 Элювиальные отложения. Щебни, дресвинки, глыбины, сугилек, супесь (до 2,5 м)
  - q1n3 Делювиальные отложения. Дресвинки, супесисто-глинистые, щебни сугилек, глыбины, песок, сугилек, галечники (до 3 м)
  - q1n4 Элювиальные и делювиальные отложения. Супесь, глина, дресвинка, щебни, глыбины, песок, галечники (до 3,5 м)
  - q1n5 Коллоидальные и делювиальные отложения. Глибины, щебни, дресвинки, супесь, дресвинки (до 3 м)
  - q1n6 Делювиальные и пролювиальные отложения. Песчаные шифры, сугилек, глина, вулкана обвало-дресвинки (до 40 м)
  - q1n7 Делювиальные и супесильные отложения. Дресвинки, щебни, сугилек, супесь, глыбины (до 3,5 м)
  - q1n8 Alloчленимые отложения террас надпойменной террасы. Песок, супесь, сугилек, супесь, сугилек, глина, ил (до 15 м) *Россия южная*
  - q1n9 Alloчленимые отложения впадин надпойменной террасы. Галечники, валуны, песок, трава, глина (до 10 м) *Россия южная*
  - q1n10 Делювиальные образования. Только на склоне остоищений
- ПОЛЕЗНЫЕ ИСКОПАЕМЫЕ**
- | Поделка, вид                | Месторождения | Проявления |
|-----------------------------|---------------|------------|
| Благородные металлы         | Серебряные    | Медные     |
| Alлювиальные россыпи золота | Золотые       | Железные   |
- ПРОИЗВЕДЕННЫЕ ОБОЗНАЧЕНИЯ**
- Уступы и остои тектонического происхождения
  - Места находки ископаемых слепков и отливков
  - +15 Мощность четвертичных образований, м
  - Границы стратиграфически параллельных

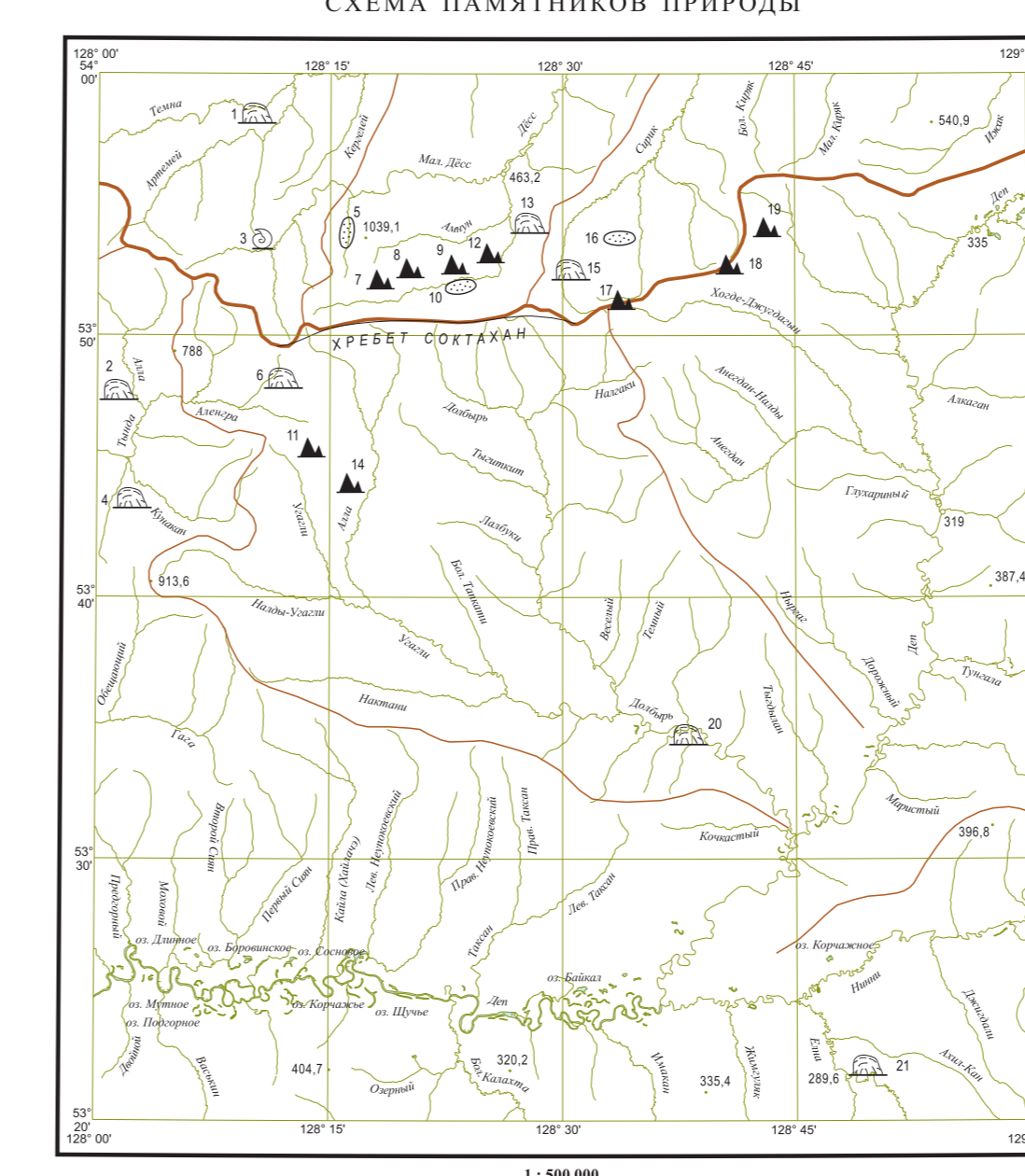
ГЕОМОРФОЛОГИЧЕСКАЯ СХЕМА



УСЛОВНЫЕ ОБОЗНАЧЕНИЯ ТИПОВ РЕЛЬЕФА

- 1 Среднотеррасный пологосклонный рельеф области быстрых падений. Элевация рельефа 300-500 м. Q<sub>2</sub>
  - 2 Среднотеррасный пологосклонный рельеф области замедленных падений. Элевация рельефа 150-300 м. Q<sub>2</sub>
  - 3 Низкотеррасный пологосклонный рельеф области замедленных падений. Элевация рельефа 100-150 м. Q<sub>2</sub>
  - 4 Холмисто-увалистый рельеф с элевацией 100-150 м. Q<sub>2</sub>
  - 5 Рельеф пологосклонного депрессионного выравнивания (P)
  - 6 Зрелосубкумулятивный рельеф области опусканий
  - 7 Низкая и высокая поймы. Q<sub>1</sub>
  - 8 Пойма надпойменной террасы. Q<sub>1</sub>
  - 9 Впадина надпойменной террасы. Q<sub>1</sub>
  - 10 Тектонический рельеф
  - 11 Поверхности тектонического рельефа. Q<sub>1</sub>
- ФОРМЫ И ЭЛЕМЕНТЫ РЕЛЬЕФА**
- Гоморфоморфические границы
  - Уступы аккумулятивные и эрозионные террас
  - Копыта выветра
  - Остатки выветра
  - Карстовые воронки
  - Древнейшие уступы и эрозивные борозы
  - Уступы и остои тектонического происхождения

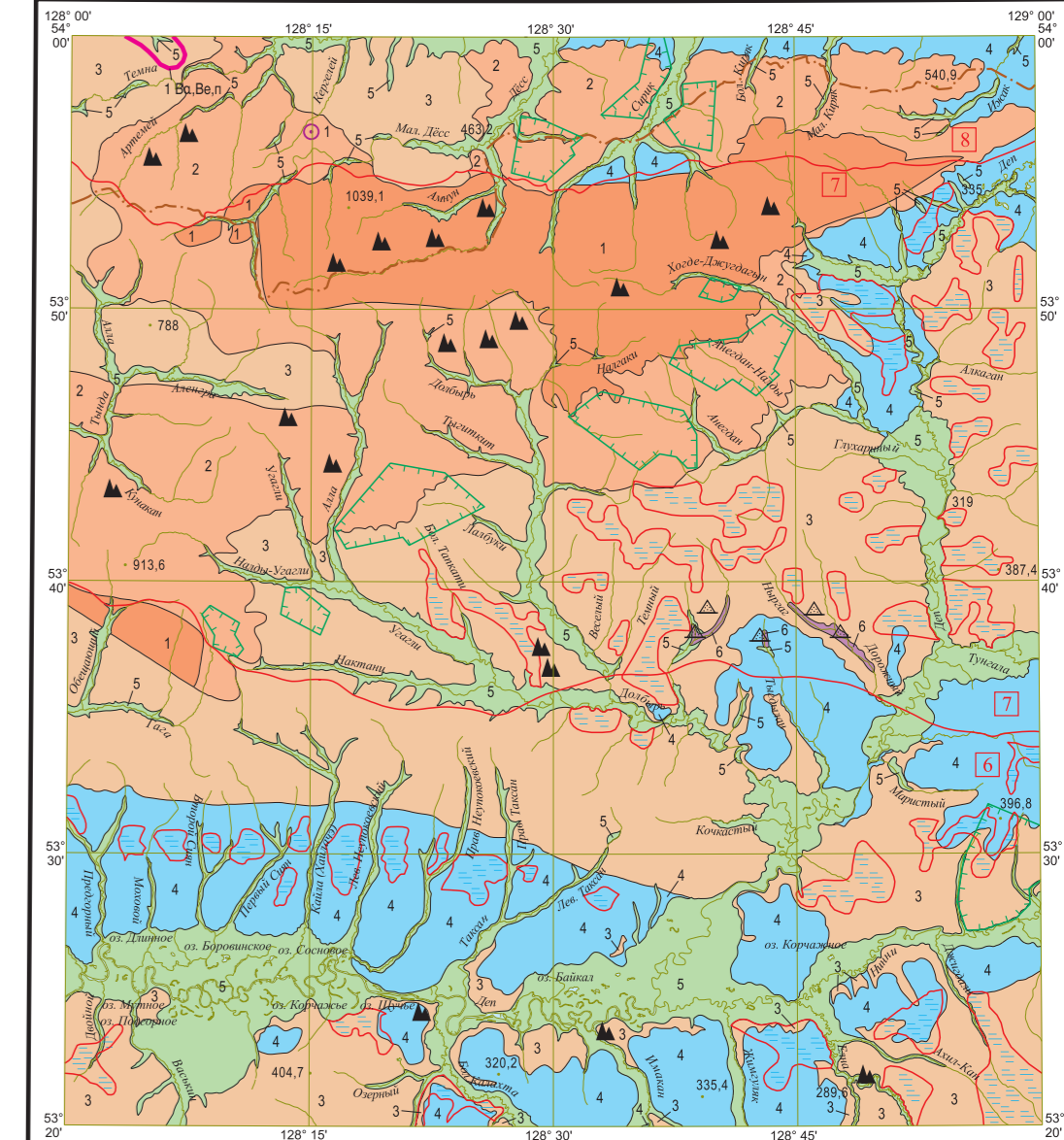
СХЕМА ПЯМЯТНИКОВ ПРИРОДЫ



УСЛОВНЫЕ ОБОЗНАЧЕНИЯ

- Обозначения рельефа по остою и текстурам пород
- Обозначения с остатками выветра
- Остатки выветра
- Крикевые
- Напоры
- Осевые линии скрепы Состлан
- Осевые линии водоразделов крупных рек
- Цифры слева от знака - номер по каталогу

ЭКОЛОГО-ГЕОЛОГИЧЕСКАЯ СХЕМА



УСЛОВНЫЕ ОБОЗНАЧЕНИЯ ЛАНДШАФТОВ

Группа	Подгруппа	Ландшафт	Тип	Индекс	К Л А С С		
					Макрорельеф, литология коренных пород, типы четвертичных отложений, почвы, растительность	П Р И Р О Д Н Ы Е	
Борьбицы	Местные ландшафты	Горы	Горно-полюсский ландшафт	1	1	Среднетеррасный субэрозионный, оледнотеррасный на интрузивных, метаморфических и терригенных породах, мерзлота конусовая, осыпи конусов, почвы конусовые и делювиальные отложения, почвы переувлажненные (мерзлотные), растительность - темнохвойная лиственничная, березовая, еловый стланец	
						2	Среднетеррасный субэрозионный, оледнотеррасный на терригенных и интрузивных породах, мерзлота конусовая, осыпи конусовые, почвы конусовые, делювиальные отложения, почвы переувлажненные (мерзлотные), растительность - лиственничная, березовая, еловый стланец, березняк, берушник
						3	Низкотеррасный субэрозионный на терригенных, интрузивных, вулканических и метаморфических породах, мерзлота конусовая, осыпи конусовые, почвы конусовые, делювиальные отложения, почвы переувлажненные (мерзлотные), растительность - лиственничная, березовая, еловый стланец, березняк, берушник
						4	Пологосклонный на средне-высокогорных и делювиальных субэрозионных отложениях, осыпи конусовые, почвы конусовые, делювиальные, почвы переувлажненные (мерзлотные), растительность - лиственничная, березовая, еловый стланец, березняк, берушник
						5	Пойма рек, низкотеррасная терраса и эрозивная низкотеррасная, вулканические, лавово-песчаные отложения, супесь, сугилек, ил, растительность - болотная, мшечники с насаждениями ридоспоров (мшечники), почвы болотные и болотно-маршевые
Техногенный рельеф	2	Перетеррасные террасы в скалах, тектонические осыпи, эрозивные процессы в результате антропогенной деятельности	ТЕХНОГЕННЫЕ				

СХЕМА КОРРЕЛЯЦИИ ПОДРАЗДЕЛЕНИЙ

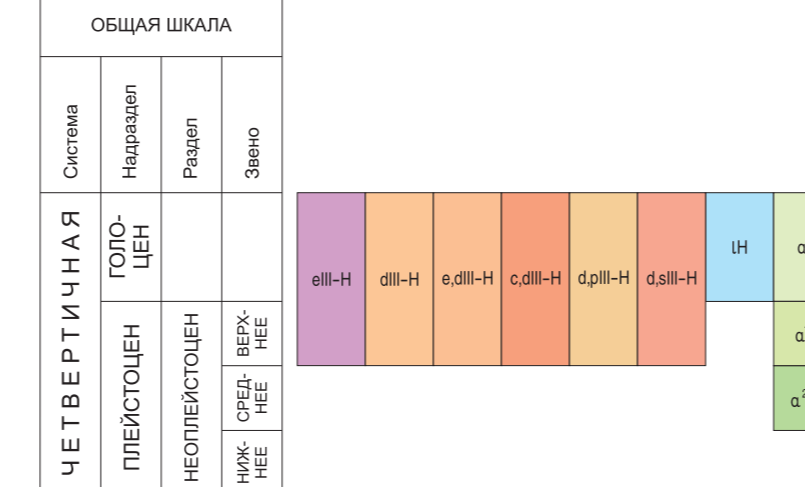
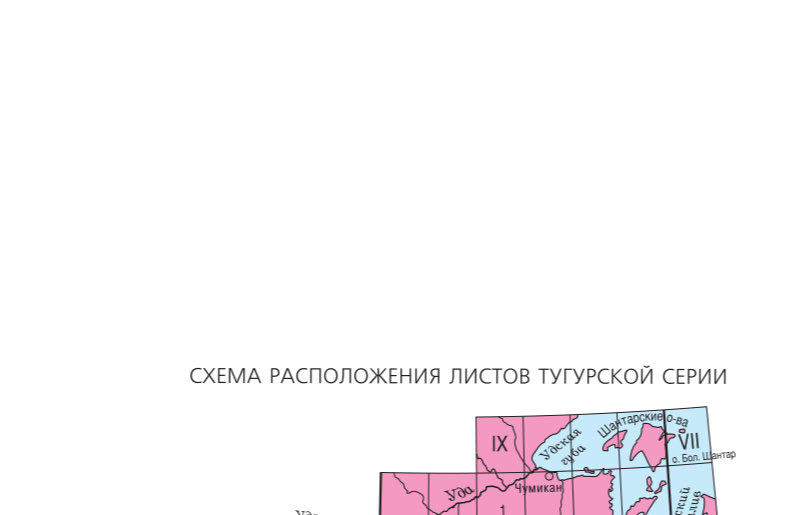


СХЕМА РАСПОЛОЖЕНИЯ ЛИСТОВ ТУУРГУРСКОЙ СЕРИИ



Карта составлена в ОАО "Анурополюс" по заказу "Федерального агентства по недропользованию" по территории Туургурской области Республики Саха (Якутия) в соответствии с требованиями Федерального закона от 21 февраля 2011 г. № 11-ФЗ "О внесении изменений в Федеральный закон от 25 июля 2002 г. № 97-ФЗ "О государственной геологической карте Российской Федерации и порядке ее составления" и постановлением Правительства Российской Федерации от 30 мая 2012 г. № 420-ПП "О внесении изменений в постановление Правительства Российской Федерации от 30 мая 2012 г. № 420-ПП".

Цифровая модель подготовлена в ОАО "Анурополюс" составитель: А.Г. Сидорова.

Примеры и радиогравированные материалы фотопленки отпечатаны в издательстве "Геологическая фабрика" ФГУП "ВСЕГЕИ".

Электронная карта и карты созданы специалистами Московского филиала ФГУП "ВСЕГЕИ".

© Роснедра, 2020  
© ОАО "Анурополюс", 2012  
© С.Г. Андреева, В.И. Рудневича, 2012  
© Московский филиал ФГУП "ВСЕГЕИ", 2020

СХЕМЫ СООТНОШЕНИЙ ЧЕТВЕРТИЧНЫХ ОБРАЗОВАНИЙ

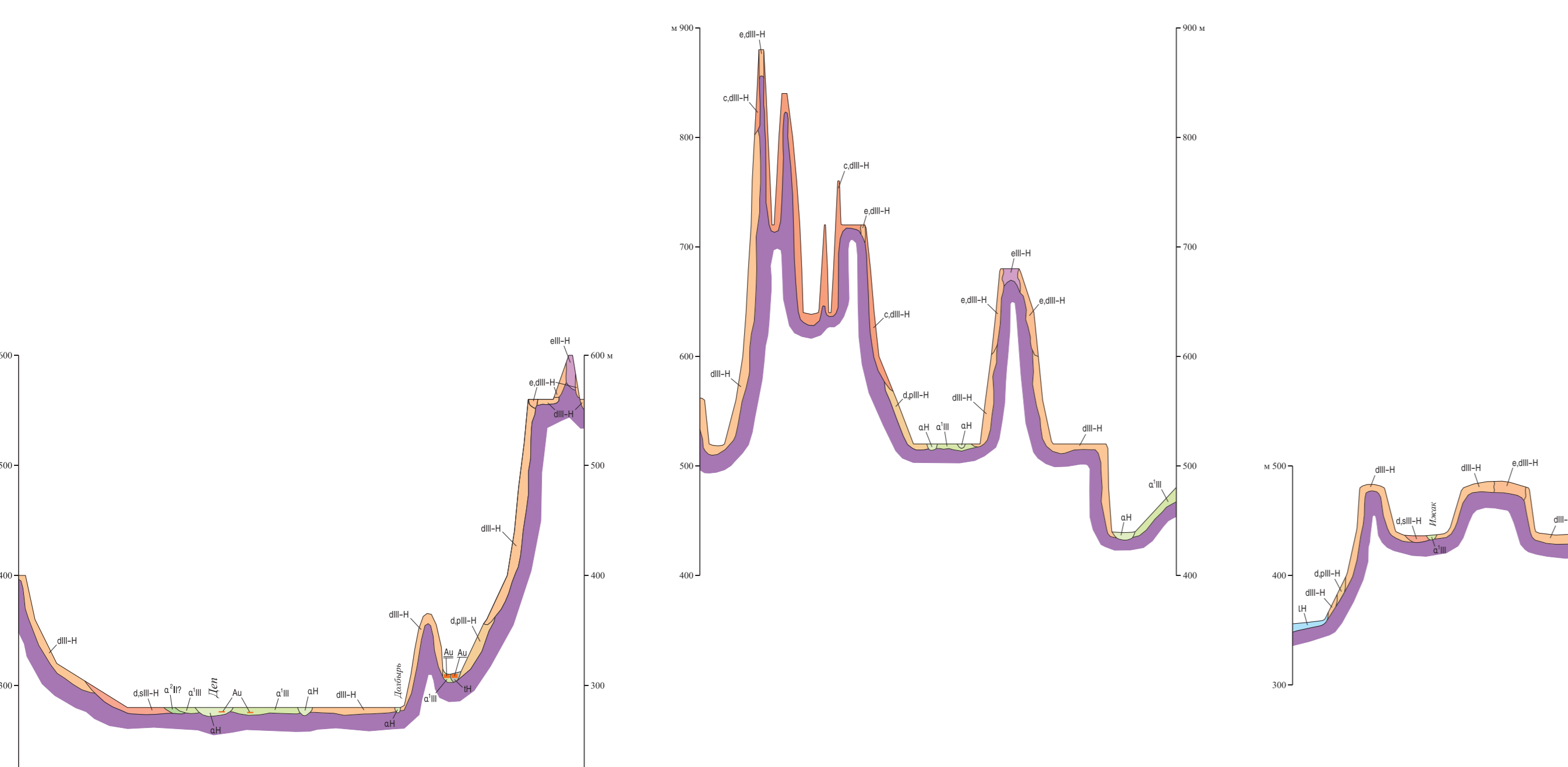
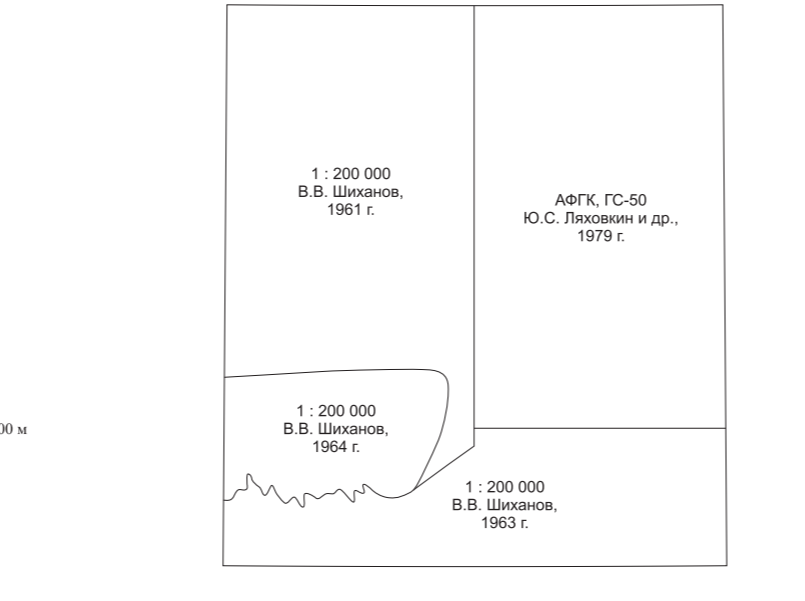
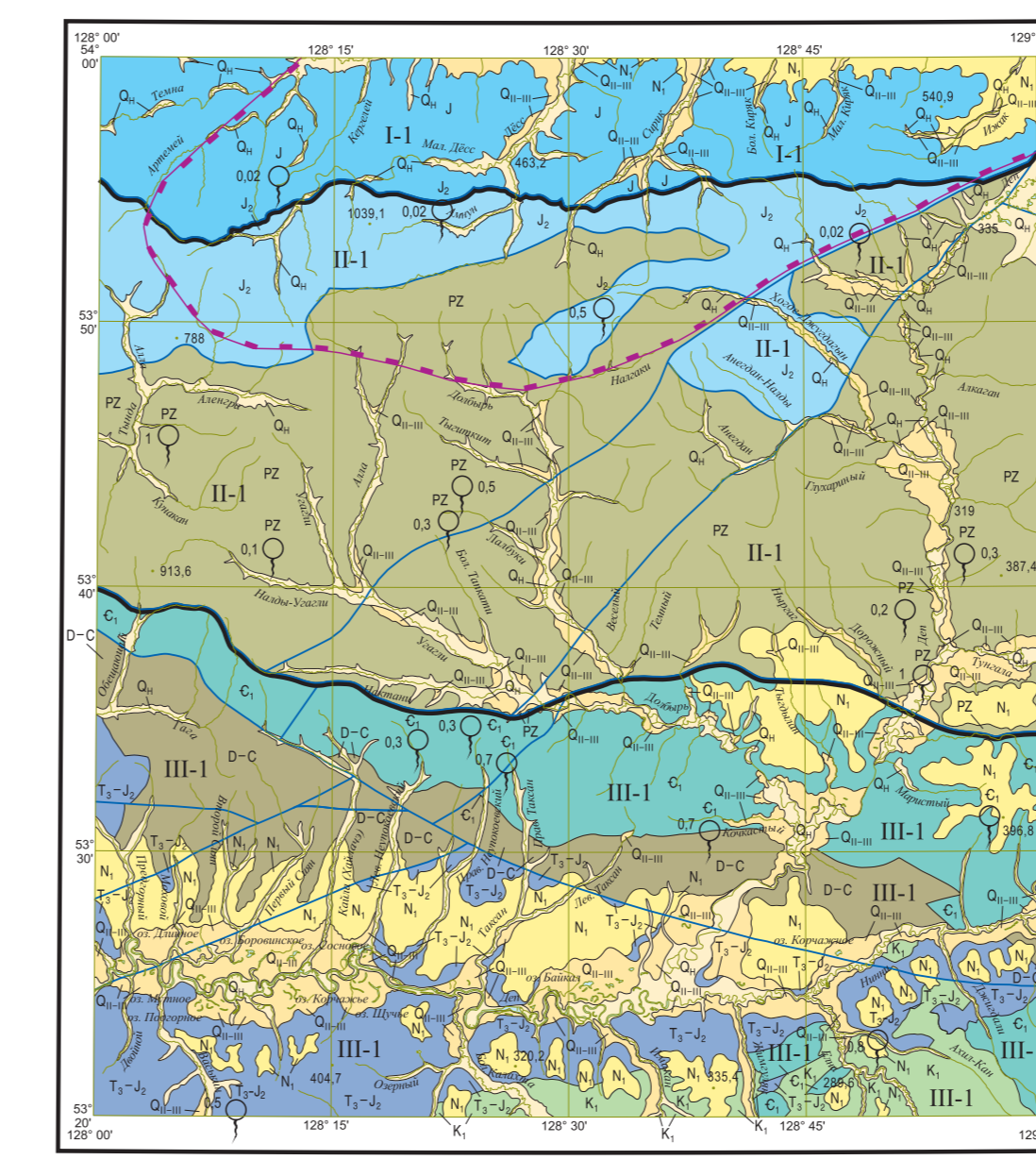


СХЕМА ИСПОЛЬЗОВАННЫХ МАТЕРИАЛОВ



ГИДРОГЕОЛОГИЧЕСКАЯ СХЕМА



УСЛОВНЫЕ ОБОЗНАЧЕНИЯ

- Q<sub>1</sub> Голоценовый горизонт над осевым-сплошным распространением в аллювиальных отложениях русел рек и поймы
- Q<sub>1n</sub> Сдвиги в осевом-сплошном водном горизонте над осевым-сплошным распространением в аллювиальных отложениях русел рек и поймы
- Q<sub>1n1</sub> Местный водный горизонт мезоморфных и надморфных вод в осевом-сплошном водном горизонте
- Гидрогеологические водонасыщенные комплексы
- I. Становая гидрогеологическая складчатая область
- I-1. Центральная-Становая гидрогеологическая масса
- I-1.1. Дельтовидная гидрогеологическая масса. Трещинные воды интрузивных пород
- I-1.2. Дельтовидная гидрогеологическая масса. Трещинные воды терригенных пород
- I-1.3. Дельтовидная гидрогеологическая масса. Трещинные воды терригенных пород
- II. Ануро-Ситовая гидрогеологическая складчатая область
- II-1. Дельтовидная гидрогеологическая масса. Трещинные воды интрузивных пород
- III. Вернеамурская гидрогеологическая складчатая область
- III-1. Травяной гидрогеологический массив
- III-1.1. Травяной гидрогеологический массив
- III-1.2. Травяной гидрогеологический массив
- III-1.3. Травяной гидрогеологический массив
- III-1.4. Травяной гидрогеологический массив
- III-1.5. Травяной гидрогеологический массив
- III-1.6. Травяной гидрогеологический массив
- III-1.7. Травяной гидрогеологический массив
- III-1.8. Травяной гидрогеологический массив
- III-1.9. Травяной гидрогеологический массив
- III-1.10. Травяной гидрогеологический массив
- III-1.11. Травяной гидрогеологический массив
- III-1.12. Травяной гидрогеологический массив
- III-1.13. Травяной гидрогеологический массив
- III-1.14. Травяной гидрогеологический массив
- III-1.15. Травяной гидрогеологический массив
- III-1.16. Травяной гидрогеологический массив
- III-1.17. Травяной гидрогеологический массив
- III-1.18. Травяной гидрогеологический массив
- III-1.19. Травяной гидрогеологический массив
- III-1.20. Травяной гидрогеологический массив
- III-1.21. Травяной гидрогеологический массив
- III-1.22. Травяной гидрогеологический массив
- III-1.23. Травяной гидрогеологический массив
- III-1.24. Травяной гидрогеологический массив
- III-1.25. Травяной гидрогеологический массив
- III-1.26. Травяной гидрогеологический массив
- III-1.27. Травяной гидрогеологический массив
- III-1.28. Травяной гидрогеологический массив
- III-1.29. Травяной гидрогеологический массив
- III-1.30. Травяной гидрогеологический массив
- III-1.31. Травяной гидрогеологический массив
- III-1.32. Травяной гидрогеологический массив
- III-1.33. Травяной гидрогеологический массив
- III-1.34. Травяной гидрогеологический массив
- III-1.35. Травяной гидрогеологический массив
- III-1.36. Травяной гидрогеологический массив
- III-1.37. Травяной гидрогеологический массив
- III-1.38. Травяной гидрогеологический массив
- III-1.39. Травяной гидрогеологический массив
- III-1.40. Травяной гидрогеологический массив
- III-1.41. Травяной гидрогеологический массив
- III-1.42. Травяной гидрогеологический массив
- III-1.43. Травяной гидрогеологический массив
- III-1.44. Травяной гидрогеологический массив
- III-1.45. Травяной гидрогеологический массив
- III-1.46. Травяной гидрогеологический массив
- III-1.47. Травяной гидрогеологический массив
- III-1.48. Травяной гидрогеологический массив
- III-1.49. Травяной гидрогеологический массив
- III-1.50. Травяной гидрогеологический массив
- III-1.51. Травяной гидрогеологический массив
- III-1.52. Травяной гидрогеологический массив
- III-1.53. Травяной гидрогеологический массив
- III-1.54. Травяной гидрогеологический массив
- III-1.55. Травяной гидрогеологический массив
- III-1.56. Травяной гидрогеологический массив
- III-1.57. Травяной гидрогеологический массив
- III-1.58. Травяной гидрогеологический массив
- III-1.59. Травяной гидрогеологический массив
- III-1.60. Травяной гидрогеологический массив
- III-1.61. Травяной гидрогеологический массив
- III-1.62. Травяной гидрогеологический массив
- III-1.63. Травяной гидрогеологический массив
- III-1.64. Травяной гидрогеологический массив
- III-1.65. Травяной гидрогеологический массив
- III-1.66. Травяной гидрогеологический массив
- III-1.67. Травяной гидрогеологический массив
- III-1.68. Травяной гидрогеологический массив
- III-1.69. Травяной гидрогеологический массив
- III-1.70. Травяной гидрогеологический массив
- III-1.71. Травяной гидрогеологический массив
- III-1.72. Травяной гидрогеологический массив
- III-1.73. Травяной гидрогеологический массив
- III-1.74. Травяной гидрогеологический массив
- III-1.75. Травяной гидрогеологический массив
- III-1.76. Травяной гидрогеологический массив
- III-1.77. Травяной гидрогеологический массив
- III-1.78. Травяной гидрогеологический массив
- III-1.79. Травяной гидрогеологический массив
- III-1.80. Травяной гидрогеологический массив
- III-1.81. Травяной гидрогеологический массив
- III-1.82. Травяной гидрогеологический массив
- III-1.83. Травяной гидрогеологический массив
- III-1.84. Травяной гидрогеологический массив
- III-1.85. Травяной гидрогеологический массив
- III-1.86. Травяной гидрогеологический массив
- III-1.87. Травяной гидрогеологический массив
- III-1.88. Травяной гидрогеологический массив
- III-1.89. Травяной гидрогеологический массив
- III-1.90. Травяной гидрогеологический массив
- III-1.91. Травяной гидрогеологический массив
- III-1.92. Травяной гидрогеологический массив
- III-1.93. Травяной гидрогеологический массив
- III-1.94. Травяной гидрогеологический массив
- III-1.95. Травяной гидрогеологический массив
- III-1.96. Травяной гидрогеологический массив
- III-1.97. Травяной гидрогеологический массив
- III-1.98. Травяной гидрогеологический массив
- III-1.99. Травяной гидрогеологический массив
- III-1.100. Травяной гидрогеологический массив
- III-1.101. Травяной гидрогеологический массив
- III-1.102. Травяной гидрогеологический массив
- III-1.103. Травяной гидрогеологический массив
- III-1.104. Травяной гидрогеологический массив
- III-1.105. Травяной гидрогеологический массив
- III-1.106. Травяной гидрогеологический массив
- III-1.107. Травяной гидрогеологический массив
- III-1.108. Травяной гидрогеологический массив
- III-1.109. Травяной гидрогеологический массив
- III-1.110. Травяной гидрогеологический массив
- III-1.111. Травяной гидрогеологический массив
- III-1.112. Травяной гидрогеологический массив
- III-1.113. Травяной гидрогеологический массив
- III-1.114. Травяной гидрогеологический массив
- III-1.115. Травяной гидрогеологический массив
- III-1.116. Травяной гидрогеологический массив
- III-1.117. Травяной гидрогеологический массив
- III-1.118. Травяной гидрогеологический массив
- III-1.119. Травяной гидрогеологический массив
- III-1.120. Травяной гидрогеологический массив
- III-1.121. Травяной гидрогеологический массив
- III-1.122. Травяной гидрогеологический массив
- III-1.123. Травяной гидрогеологический массив
- III-1.124. Травяной гидрогеологический массив
- III-1.125. Травяной гидрогеологический массив
- III-1.126. Травяной гидрогеологический массив
- III-1.127. Травяной гидрогеологический массив
- III-1.128. Травяной гидрогеологический массив
- III-1.129. Травяной гидрогеологический массив
- III-1.130. Травяной гидрогеологический массив
- III-1.131. Травяной гидрогеологический массив
- III-1.132. Травяной гидрогеологический массив
- III-1.133. Травяной гидрогеологический массив
- III-1.134. Травяной гидрогеологический массив
- III-1.135. Травяной гидрогеологический массив
- III-1.136. Травяной гидрогеологический массив
- III-1.137. Травяной гидрогеологический массив
- III-1.138. Травяной гидрогеологический массив
- III-1.139. Травяной гидрогеологический массив
- III-1.140. Травяной гидрогеологический массив
- III-1.141. Травяной гидрогеологический массив
- III-1.142. Травяной гидрогеологический массив
- III-1.143. Травяной гидрогеологический массив
- III-1.144. Травяной гидрогеологический массив
- III-1.145. Травяной гидрогеологический массив
- III-1.146. Травяной гидрогеологический массив
- III-1.147. Травяной гидрогеологический массив
- III-1.148. Травяной гидрогеологический массив
- III-1.149. Травяной гидрогеологический массив
- III-1.150. Травяной гидрогеологический массив
- III-1.151. Травяной гидрогеологический массив
- III-1.152. Травяной гидрогеологический массив
- III-1.153. Травяной гидрогеологический массив
- III-1.154. Травяной гидрогеологический массив
- III-1.155. Травяной гидрогеологический массив
- III-1.156. Травяной гидрогеологический массив
- III-1.157. Травяной гидрогеологический массив
- III-1.158. Травяной гидрогеологический массив
- III-1.159. Травяной гидрогеологический массив
- III-1.160. Травяной гидрогеологический массив
- III-1.161. Травяной гидрогеологический массив
- III-1.162. Травяной гидрогеологический массив
- III-1.163. Травяной гидрогеологический массив
- III-1.164. Травяной гидрогеологический массив
- III-1.165. Травяной гидрогеологический массив
- III-1.166. Травяной гидрогеологический массив
- III-1.167. Травяной гидрогеологический массив
- III-1.168. Травяной гидрогеологический массив
- III-1.169. Травяной гидрогеологический массив
- III-1.170. Травяной гидрогеологический массив
- III-1.171. Травяной гидрогеологический массив
- III-1.172. Травяной гидрогеологический массив
- III-1.173. Травяной гидрогеологический массив
- III-1.174. Травяной гидрогеологический массив
- III-1.175. Травяной гидрогеологический массив
- III-1.176. Травяной гидрогеологический массив
- III-1.177. Травяной гидрогеологический массив
- III-1.178. Травяной гидрогеологический массив
- III-1.179. Травяной гидрогеологический массив
- III-1.180. Травяной гидрогеологический массив
- III-1.181. Травяной гидрогеологический массив
- III-1.182. Травяной гидрогеологический массив
- III-1.183. Травяной гидрогеологический массив
- III-1.184. Травяной гидрогеологический массив
- III-1.185. Травяной гидрогеологический массив
- III-1.186. Травяной гидрогеологический массив
- III-1.187. Травяной гидрогеологический массив
- III-1.188. Травяной гидрогеологический массив
- III-1.189. Травяной гидрогеологический массив
- III-1.190. Травяной гидрогеологический массив
- III-1.191. Травяной гидрогеологический массив
- III-1.192. Травяной гидрогеологический массив
- III-1.193. Травяной гидрогеологический массив
- III-1.194. Травяной гидрогеологический массив
- III-1.195. Травяной гидрогеологический массив
- III-1.196. Травяной гидрогеологический массив
- III-1.197. Травяной гидрогеологический массив
- III-1.198. Травяной гидрогеологический массив
- III-1.199. Травяной гидрогеологический массив
- III-1.200. Травяной гидрогеологический массив

СХЕМА ОЦЕНКИ ЭКОЛОГО-ГЕОЛОГИЧЕСКОЙ ОПАСНОСТИ

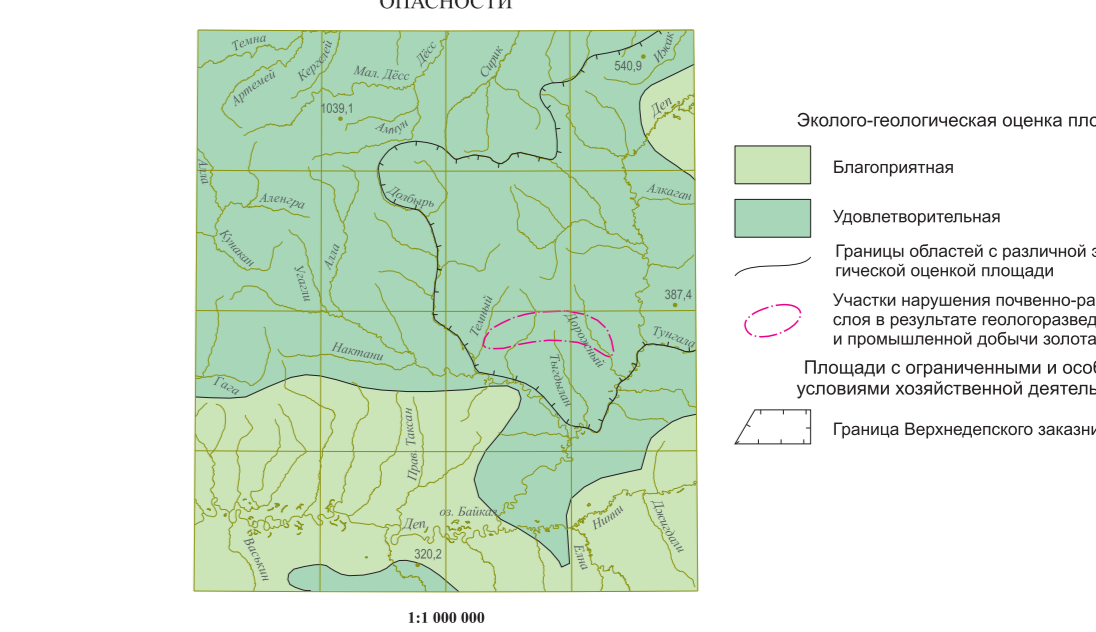
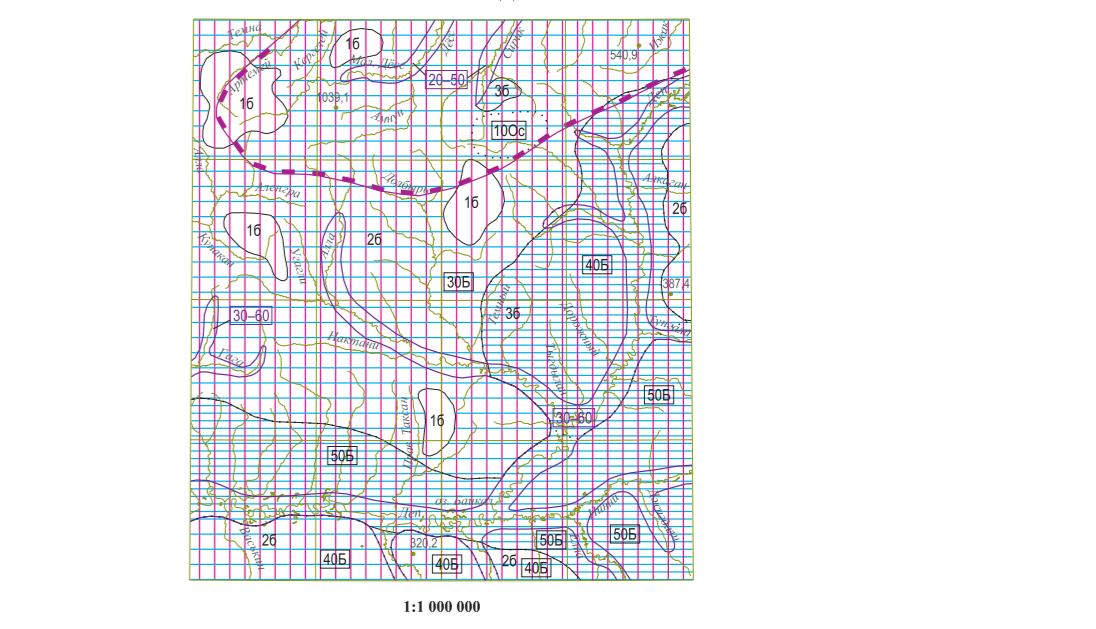


СХЕМА ГЕОДИНАМИЧЕСКОЙ И ГЕОХИМИЧЕСКОЙ УСТОЙЧИВОСТИ ЛАНДШАФТОВ



УСЛОВНЫЕ ОБОЗНАЧЕНИЯ

- Горно-экологическая устойчивость и индексы
- Геохимическая устойчивость
- Гидродинамическая устойчивость
- Геохимическая устойчивость
- Горно-экологическая устойчивость
- Геохимическая устойчивость
- Гидродинамическая устойчивость
- Геохимическая устойчивость