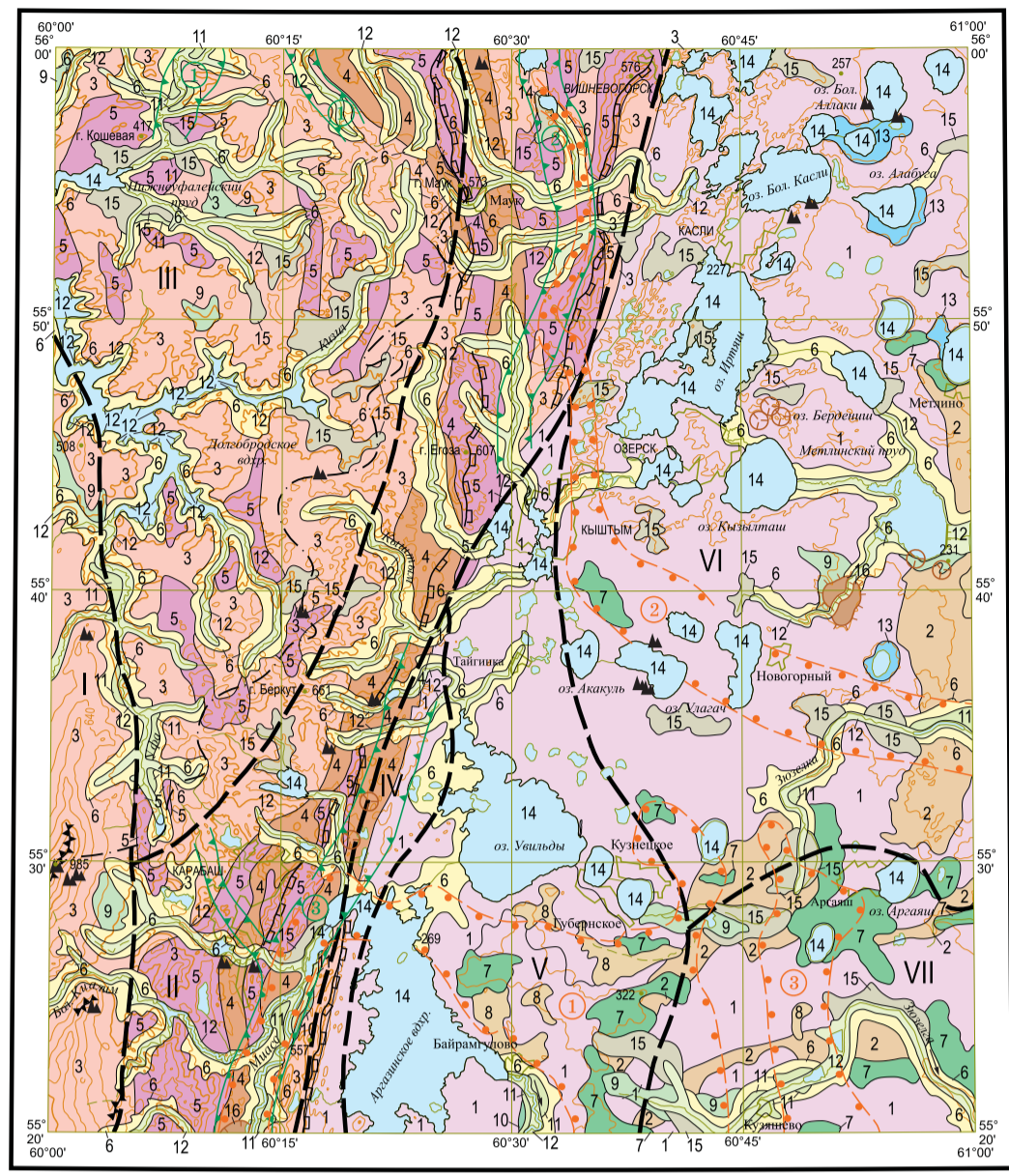


ГОСУДАРСТВЕННАЯ ГЕОЛОГИЧЕСКАЯ КАРТА РОССИЙСКОЙ ФЕДЕРАЦИИ масштаба 1 : 200 000

Издание второе  
Южно-Уральская серия  
КАРТА ЧЕТВЕРТИЧНЫХ ОБРАЗОВАНИЙ  
N-41-I (Кыштым)

ГЕОМОРФОЛОГИЧЕСКАЯ СХЕМА



УСЛОВНЫЕ ОБОЗНАЧЕНИЯ

ГЕОМОРФОЛОГИЧЕСКИЕ РАЙОНЫ И ИХ НОМЕРЫ

- I Приподнятые горы восточной части Урала
- II Остаточные горы восточной части Урала
- III Остаточные горы южной части Урала
- IV Приподнятый Заволжский пемонт
- V Приподнятый степной Заволжский пемонт
- VI Отрогово-розовый Заволжский пемонт
- VII Отрогово-розовый Заволжский пемонт

ГЕНЕТИЧЕСКИ ОДНОРОДНЫЕ ПОВЕРХНОСТИ РЕЛЬЕФА

ДЕНУДАЦИОННАЯ ГРУППА

- 1 Суборионтальная поверхность, связывающая древнее оледенительное основание (пенетэн) (M2)
- 2 Суборионтальная поверхность, образовавшаяся на терригенно-карбонатных породах (M2)
- 3 Сопки гор и возвышенностей, образовавшиеся в результате преобразования склоно дислоцированных пород (N-Q)
- 4 Сопки гор и возвышенностей, образовавшиеся в результате преобразования вулканических пород (N-Q)
- 5 Сопки гор и возвышенностей, образовавшиеся в результате преобразования интрузивных тел (N-Q)
- 6 Равнины долины (N-Q)

АККУМУЛЯТИВНАЯ ГРУППА

- 7 Суборионтальная поверхность (D)
- 8 Суборионтальная поверхность (D)
- 9 Суборионтальная поверхность (D)
- 10 Эрозионно-аккумулятивные террасы (D)
- 11 Аккумулятивные террасы (D)
- 12 Пляжи (D)
- 13 Озерный
- 14 Суборионтальная поверхность (D)
- 15 Флювиальный
- 16 Суборионтальная поверхность (D)

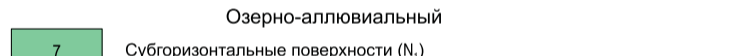
ТЕХНОГЕННАЯ ГРУППА

- 17 Отвалы дренажных и гидротехнических сооружений (D)

ФОРМЫ РЕЛЬЕФА

- 18 Структурно-денудационные уступы
- 19 Отрапорванные гребни и гряды из прочных пород
- 20 Карстовые воронки
- 21 Остатки выветривания
- 22 Тектонические формы рельефа-отвалы
- 23 Палеоморфологические структуры
- 24 Максимальное эрозионно-структурные депрессии: 1 - Уральская, 2 - Итулско-Сиверская, 3 - Масская
- 25 Равнинные эрозионные долины: 1 - Масская, 2 - Кыштымская, 3 - Аргашинская
- 26 Прочие обозначения
- 27 Границы поверхностей выравнивания

СХЕМА ИСПОЛЬЗОВАННЫХ МАТЕРИАЛОВ



- 1:50 000 Г.А. Баранов, 1961 г.
- 1:50 000 Г.А. Баранов, 1942 г.
- 1:50 000 В.И. Юрков, 1962 г.
- 1:50 000 В.Г. Денисов, 1977 г.
- 1:50 000 В.С. Крутые, 1940 г.
- 1:100 000 В.А. Кривеня, 1942 г.
- 1:100 000 В.В. Горюнов, 1989 г.
- 1:100 000 А.В. Голубев, 1993 г.

- Границы интересующих площадей
- Границы площадей работ Спидгеологов



Карта составлена в ОАО "Научно-исследовательский институт геологии" по заказу Управления по недропользованию Челябинской области. Автор: Н.Е. ШТРАЙБАХ. Редактор: В.Я. ЛЕВЯК. Составлена и опубликована в соответствии с данными на карте по состоянию на 1 января 2008 г. © ФГУП "ВНИИГ", 2008 г. Эскизы: НРС В.К. Шкалова.

1 : 200 000  
в 1 сантиметре 2 километра  
Сплошные параллели проведены через 40 метров

Примечание: Рельеф и гидрография восточной части территории выполнены специалистами Картографической фабрики ФГУП "ВНИИГ". Электронные карты и карты созданы специалистами Московского филиала ФГУП "ВНИИГ". © Роснедра, 2021. © ОАО "Научно-исследовательский институт геологии", 2008. © В.Д. Шон, Г.В. Кальсон, 2009. © Московский филиал ФГУП "ВНИИГ", 2021.

УСЛОВНЫЕ ОБОЗНАЧЕНИЯ

- elgr Элювиальные образования. Глибы-щабельные развалы коренных пород (до 15 м)
- elgr Аллювиальные отложения речных и озерных. Галечники, гравий, песок и полимикты, глины илестые (до 10 м). Месторождения россыпей золота и циркония
- elgr Денудационные и аллювиальные образования. Пески гравийные, леси глинистые, глины и супеси с гравием и щебнем местных пород (до 5 м)
- elgr Озерные отложения. Пески, алевриты, глины илестые, илы, саргополь (до 5 м). Месторождения саргополей, лебяжьих грядок
- elgr Палеостратные отложения. Глины илестые, порчаные, торф (до 8 м)
- elgr Озерные и палеостратные отложения. Пески глинистые, глины порчаные, илы, саргополь, торф (до 8 м). Месторождения торфа, саргополей и флювиальных лесов
- elgr Верхняя часть пеллиноского горизонта. Тектонические образования. Глины, щебень, галька, глина с галькой и гравием (до 10 м)
- elgr-II Озерные и палеостратные отложения. Пески, глины илестые, илы (2-7 м)
- elgr-II Элювиальные и денудационные образования. Глины, супеси, супеси с прослойками песка, по щебню выветриваемых подстилающих пород и рудным гравием кварца, прослойки гравия (до 2 м)
- elgr-II Аллювиальные образования камышовской и ременной террас нерасчлененные. Пески полимиктовые гравийные, алевриты с прослойками глины, суглики, супеси (до 15 м). Месторождения россыпей золота и циркония
- elgr-II Озерно-аллювиальные отложения. Парегравия песка, алевриты и глины (до 5 м)
- elgr-II Озерные отложения. Пески глинистые, алевриты, глины песчаные элювиально-орские с гравием галек (до 15 м)
- elgr-II Элювиальные и денудационные образования. Супеси и супеси с неветеритным щебнем подстилающих пород и рудным гравием (до 2 м)
- elgr-II Денудационные образования. Глины, суглики, супеси с щебнем и рудным гравием местных пород (до 20 м)
- elgr-II Карстовые и денудационные образования. Супеси и глины бурые с щебнем и мелким гравием местных пород (до 30 м)
- elgr-II Денудационные образования. Глины, щебень, глины песчаные со щебнем (до 5 м)
- elgr-II Элювиальные образования. Глины, супеси, щебень, древес (до 1,5 м)
- elgr-II Элювиальные и денудационные образования. Глины, супеси, щебень, древес (до 5 м). Месторождения россыпей золота
- elgr-II Денудационные образования. Глины бурые, супеси с рудным выветриваемым щебнем подстилающих пород и рудным гравием (до 5 м)
- elgr-II Аллювиальные отложения флювиальной и озерной террас нерасчлененные. Пески полимиктовые и полимикты с прослойками глин (до 8 м)
- elgr-II Низинный и ледниковый горизонты. Аллювиальные отложения торфяной накопленной террасы. Галечники, леси гравийные с глинками алевритов и глин, суглики, супеси (до 13 м)
- elgr-II Батунский горизонт. Аллювиальные отложения, батунская свита. Галечники, песок, глины полимиктовые (до 10 м). Месторождения коренных глины, россыпей золота и циркония
- elgr-II Денудационные и элювиальные образования. Глины красно-бурые с речной галькой, с выветриваемым щебнем (до 30 м)
- elgr-II Четвертичные образования
- elgr-II Пыльные супеси и глины северозападного горизонта, залегающие на четвертичных отложениях различного генезиса

Состав четвертичных образований (только для разрезов и схем соотношений)

- Глибы
- Щабель с супесью илестыми
- Пески
- Глины
- Глины с примесью песка
- Супеси со щебнем
- Супеси с древесиной
- Пески с галькой
- Пески с гравием
- Пески с глиной
- Места нагромождения остатков пыльников и спор
- Нелистичные слои
- Шурфы
- Буровые скважины на карте. Слева - номер по плану, справа - мощность четвертичных образований, м
- +75 Мощность четвертичных образований по плану, м
- +75 Мощность четвертичных образований по плану, м
- Границы стратиграфически-генетически подразделенные допустимые (только для схем соотношений)
- Отрапорванные гребни и гряды из прочных пород
- Структурно-денудационный уступ
- Остатки выветривания
- Крумы

ПОЛЕЗНЫЕ ИСКОПАЕМЫЕ

Подгруппа, вид	Месторождения		
	Крупные	Средние	Малые
Твердые горючие ископаемые	ГОРЮЧИЕ ИСКОПАЕМЫЕ		
	Торф	Каменный уголь	Битуминозные сланцы
Металлические ископаемые	МЕТАЛЛИЧЕСКИЕ ИСКОПАЕМЫЕ		
	Циркон (россыпи)	Золото (россыпи)	Глиняные
Неметаллические ископаемые	НЕМЕТАЛЛИЧЕСКИЕ ИСКОПАЕМЫЕ		
	Слюда	Асбест	Слюда
Строительные материалы	СТРОИТЕЛЬНЫЕ МАТЕРИАЛЫ		
	Песок строительный	Глина	Песок
Прочие ископаемые	ПРОЧИЕ ИСКОПАЕМЫЕ		
	Саргополь	Песок флювиальный	Саргополь
Подземные воды и лечебные грязи	ПОДЗЕМНЫЕ ВОДЫ И ЛЕЧЕБНЫЕ ГРЯЗИ		
	Грязь лечебная	Водородная	Хлоридная

ПРОШЛИТНАЯ ОБЩЕСТВЕННОСТЬ МЕСТОРОЖДЕНИЙ  
X - Эстуарные (разработанные)  
X - Залежи, разведанные  
X - Отработанные

СХЕМА РАСПОЛОЖЕНИЯ ЛИСТОВ ЮЖНО-УРАЛЬСКОЙ СЕРИИ



- 1 Республика Башкортостан
- 2 Курганская область
- 3 Челябинская область
- 4 Оренбургская область

СХЕМА КОРРЕЛЯЦИИ ЧЕТВЕРТИЧНЫХ ОБРАЗОВАНИЙ

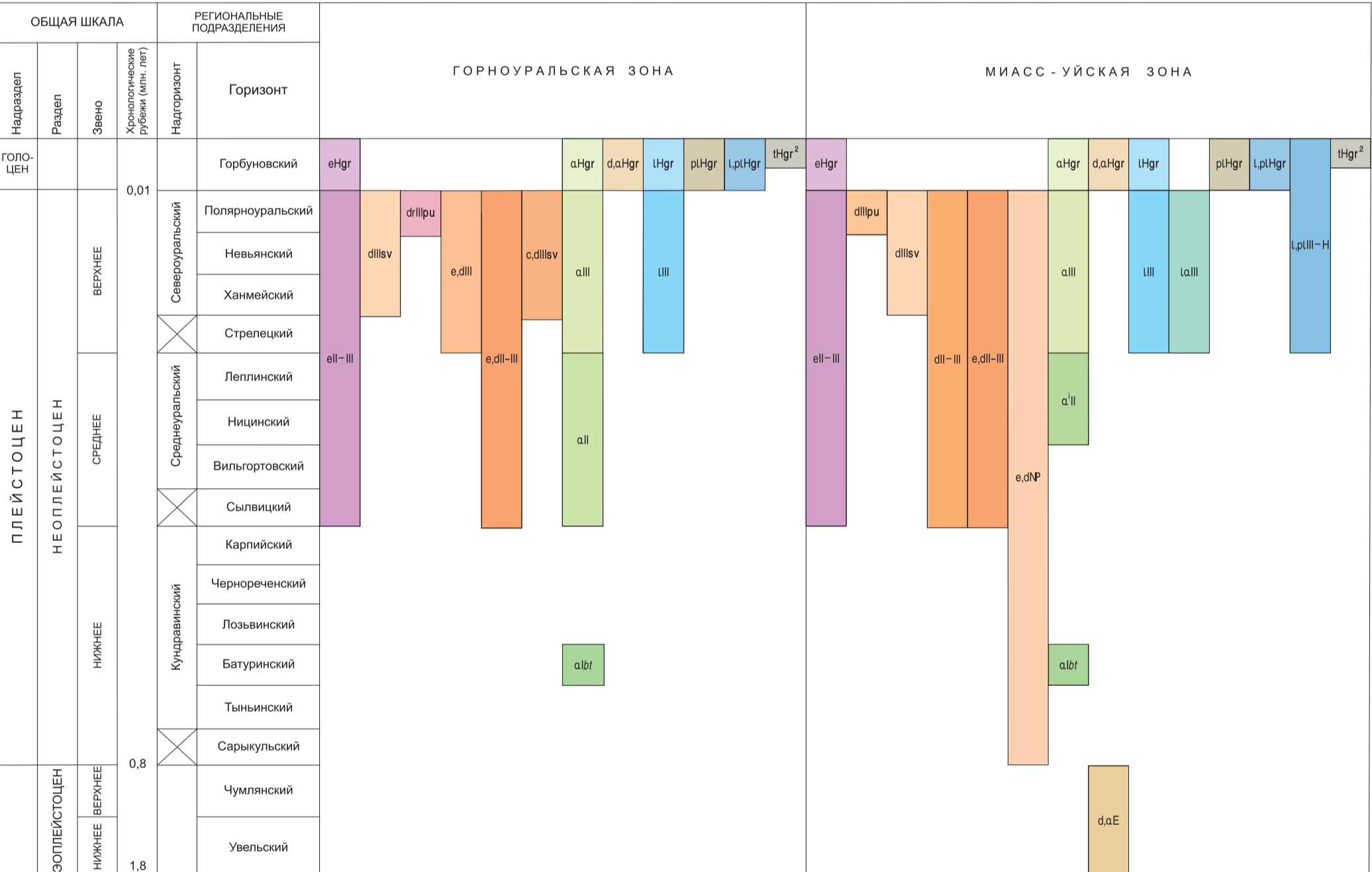
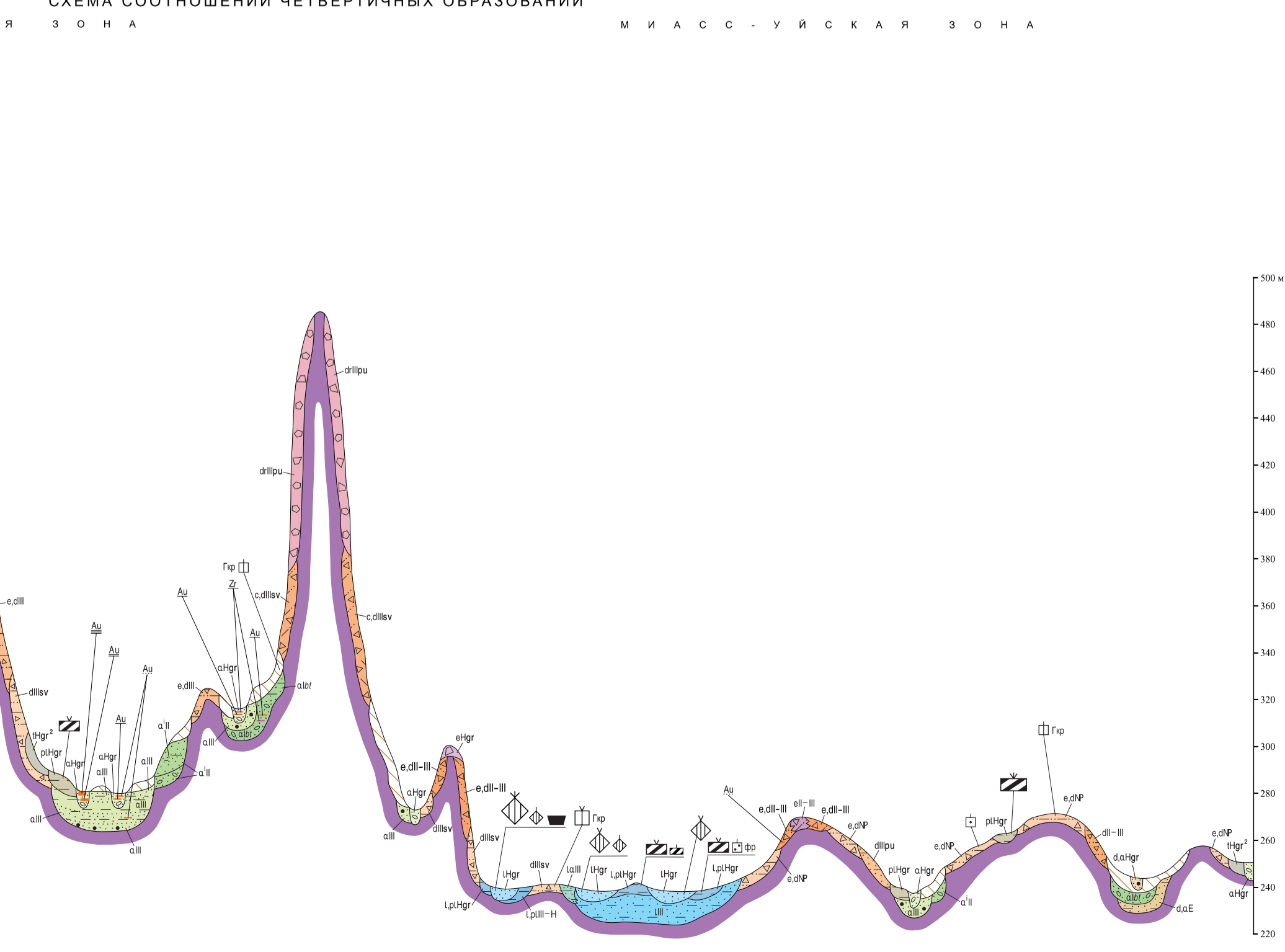
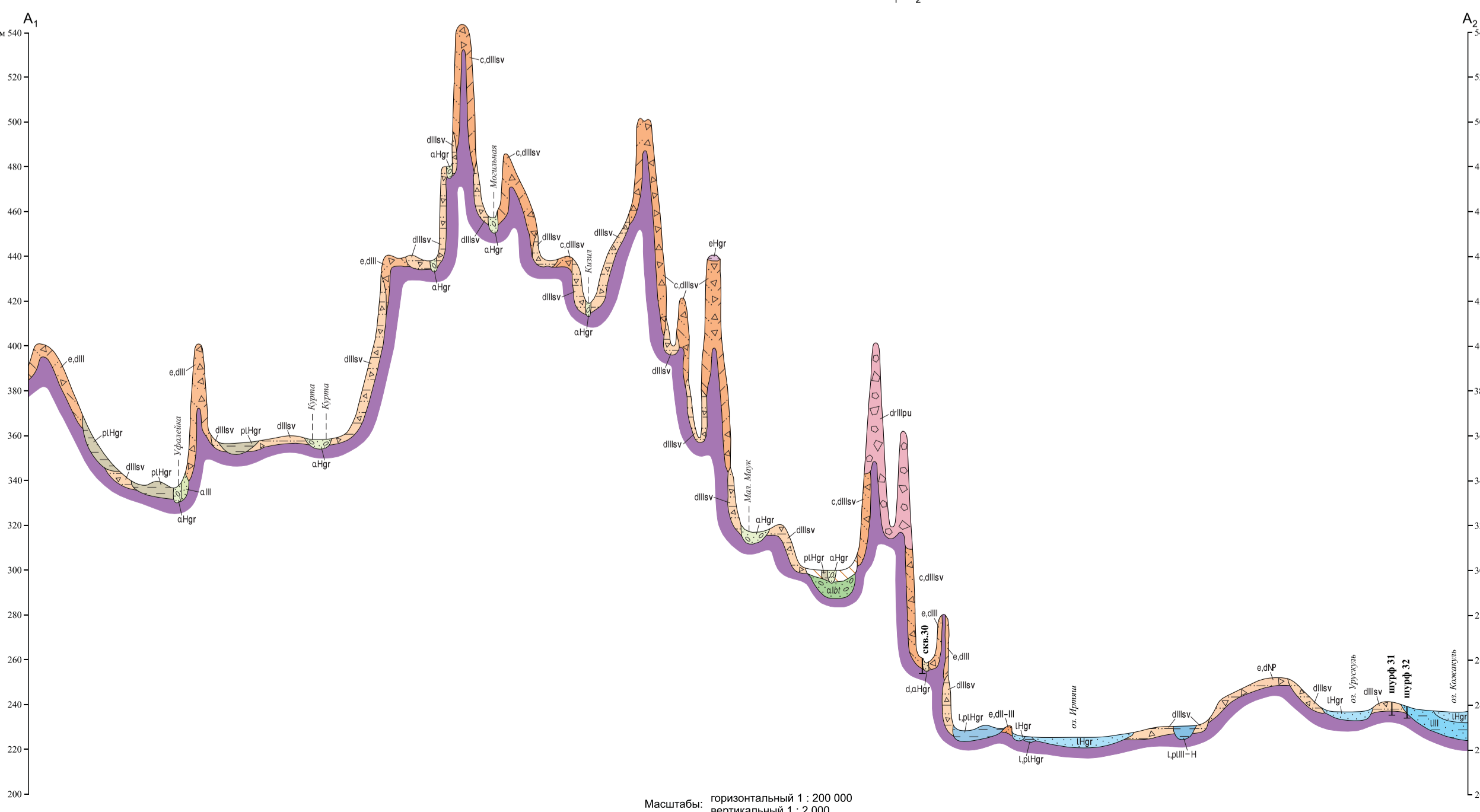


СХЕМА СООТНОШЕНИЙ ЧЕТВЕРТИЧНЫХ ОБРАЗОВАНИЙ



РАЗРЕЗ ПО ЛИНИИ А1-А2



Масштабы: горизонтальный 1 : 200 000, вертикальный 1 : 2 000