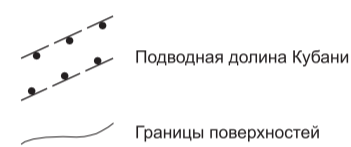
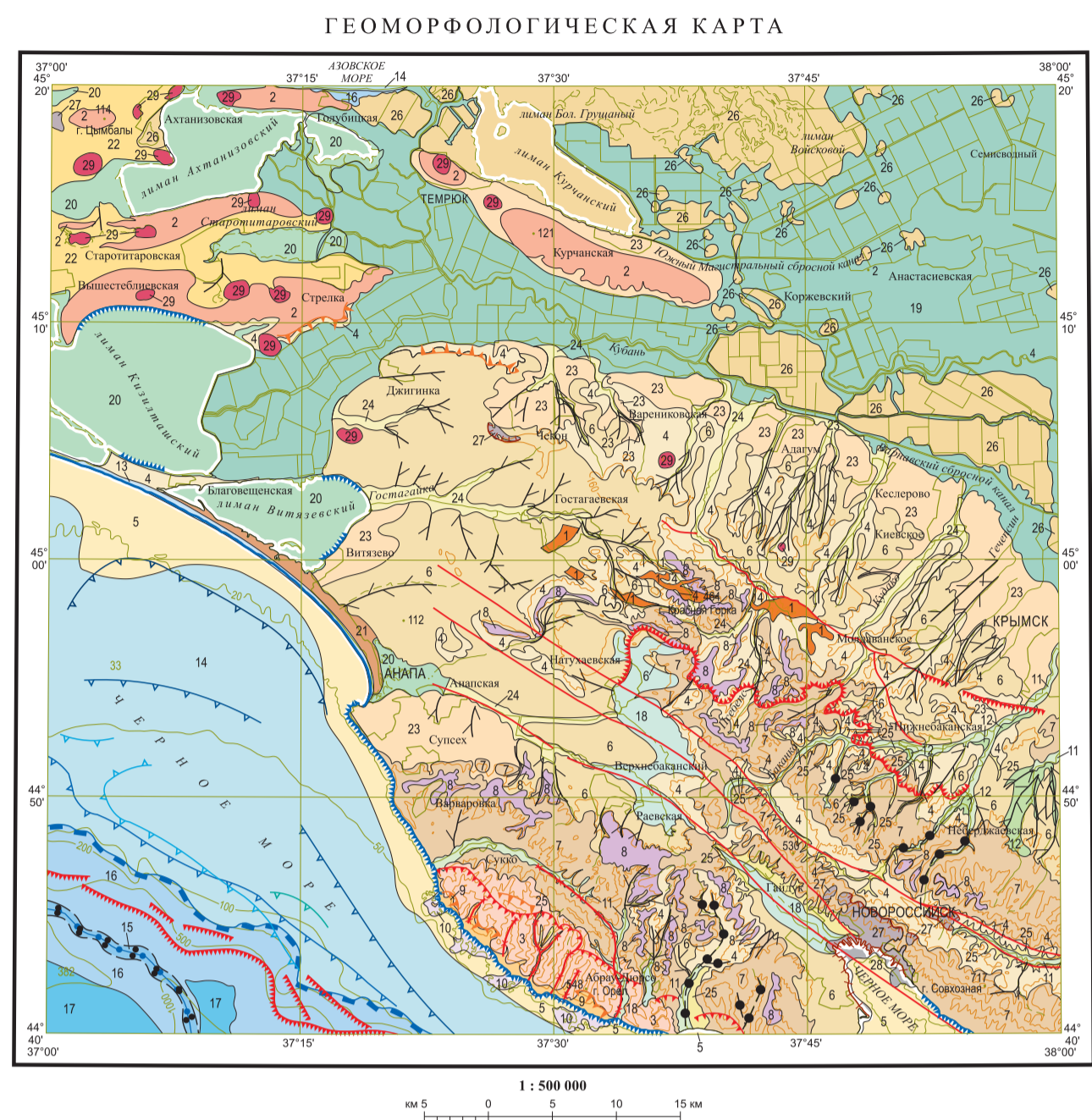
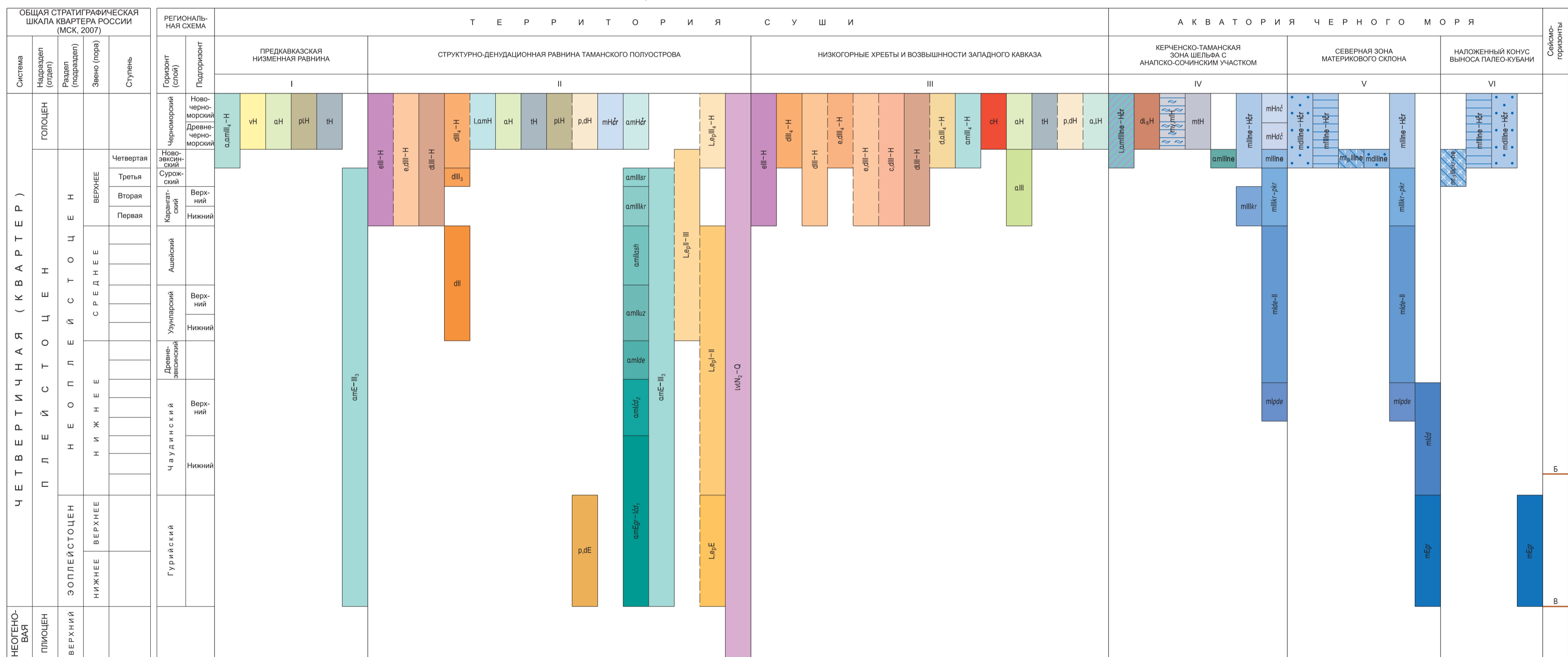


У С Л О В Н Ы Е О Б О З Н А Ч Е Н И Я

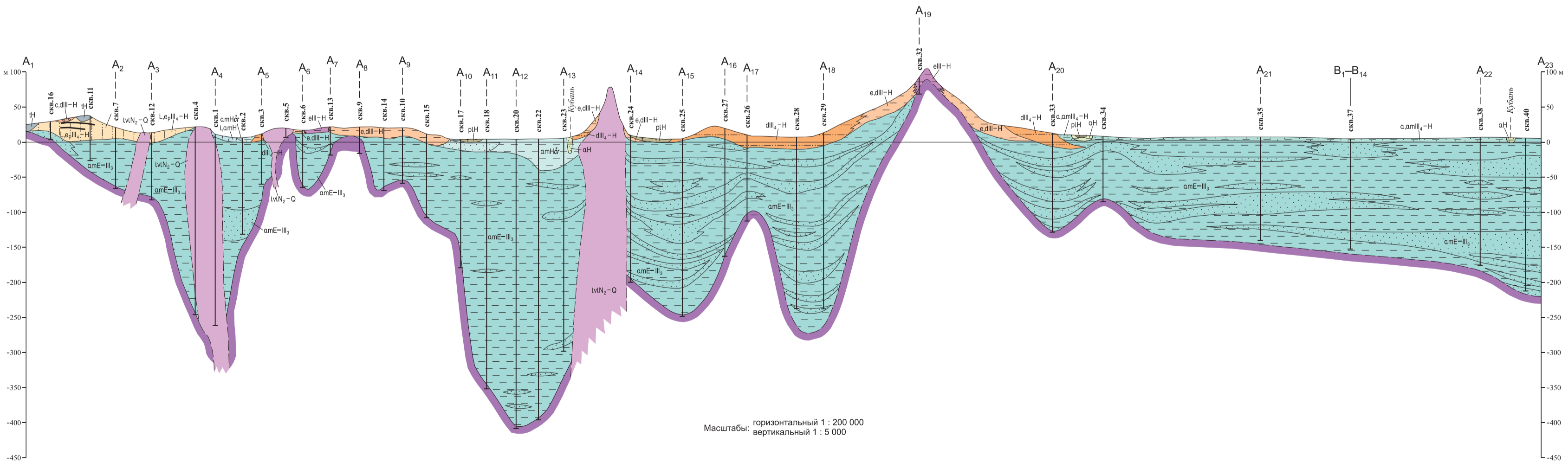
Субгоризонтальные поверхности	Слоны	Генетические типы поверхностей и их символы	Внемасштабные формы рельефа (линейные объекты)
<b>ТЕХНОГЕННАЯ ГРУППА</b>			
	1	Дизъюнктивный (P-Q <sub>1</sub> ) (мелкок, тектоническая брекчия)	— Линейные разрывы, проявленные в рельефе
	2	Плывательный (Q <sub>1a</sub> ) (мелкок, тектоническая брекчия)	— Уступы приразломные
	3	Сейсмогенный (Q <sub>1</sub> ) (обвално-оползневой)	— Рыи сейсмогенные
			— Уступы сейсмогенные
<b>ДЕНУДАЦИОННАЯ ГРУППА</b>			
	4	Оползневой (Q <sub>1a</sub> )	— Стены срыва обвалы, осыпи и оползневые
	5	Абразионный (Q <sub>1a</sub> )	— Каньоны, теснины
	6	Эрозионный и плоскостного срыва (Q <sub>1a</sub> )	— Овраги, балки
	7	Комплексной денудации (Q <sub>1a</sub> )	— Каньоны и долины подводные
	8	Денудацио-конструктурный (N <sub>1</sub> -Q)	— Уступы абразионные
			— Бровка шельфа
			— Палеобереговые уступы
			— Постларвантский
			— Среднеэвклинский
			— Раннеэвклинский
			— Верхнеэвклинский
			— Среднеэвклинский
<b>АКУМУЛЯТИВНАЯ ГРУППА</b>			
	9	Обвално-осипной (Q <sub>1</sub> )	— Косы, пересыпи
	10	Оползневой подводной (Q <sub>1</sub> )	
	11	Аллювиальный (Q <sub>1</sub> )	
	12	Аллювиальный (Q <sub>1</sub> )	
	13	Морской (Q <sub>1</sub> )	
	14	Морской волновой (Q <sub>1</sub> )	
	15	Течневый (Q <sub>1</sub> )	
	16	Застойный (Q <sub>1</sub> )	
	17	Турбидитный (Q <sub>1a</sub> )	
	18	Озерный и аллювиальный (Q <sub>1</sub> )	
	19	Аллювиальный и аллювиально-морской (Q <sub>1a</sub> )	
	20	Озерный и аллювиально-морской (Q <sub>1</sub> )	
	21	Золотый (Q <sub>1</sub> )	
	22	Лессовый (Q <sub>1</sub> )	
	23	Делювиальный (Q <sub>1a</sub> )	
	24	Делювиально-аллювиальный (Q <sub>1</sub> )	
	25	Делювиально-пролювиальный (Q <sub>1</sub> )	
	26	Флювиальный (Q <sub>1</sub> )	
<b>ТЕХНОГЕННАЯ ГРУППА</b>			
	27	Техногенный деструктивный (Q <sub>1</sub> )	— Уступы техногенные
	28	Техногенный аккумулятивный (Q <sub>1</sub> )	— Искусственные валы, насыпи, дамбы
<b>ГРЯЗЕВУЛКАНИЧЕСКАЯ ГРУППА</b>			
	29	Конусы грязевых вулканов (N <sub>1</sub> -Q)	



С Х Е М А К О Р Р Е Л Я Ц И И Ч Е Т В Е Р Т И Ч Н Ы Х О Б Р А З О В А Н И Й



Р А З Р Е З П О Л И Н И И А<sub>1</sub>-А<sub>23</sub>



Р А З Р Е З П О Л И Н И И Б<sub>1</sub>-Б<sub>14</sub>

