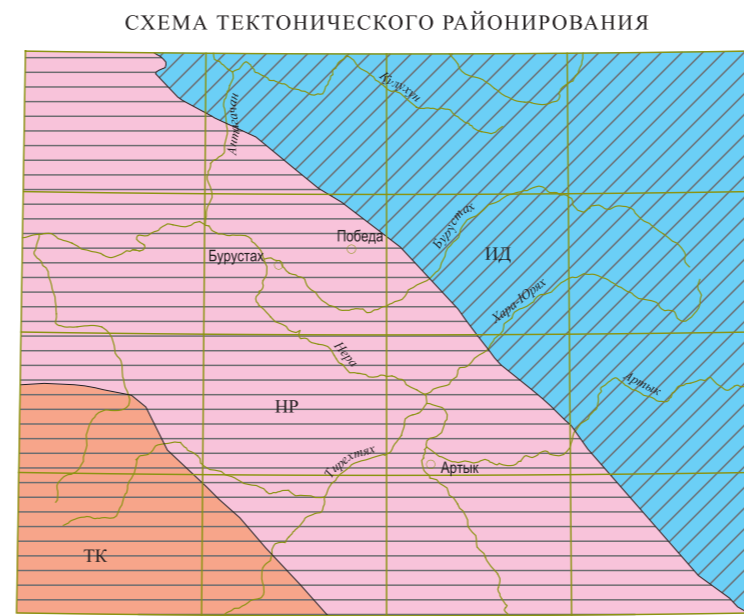


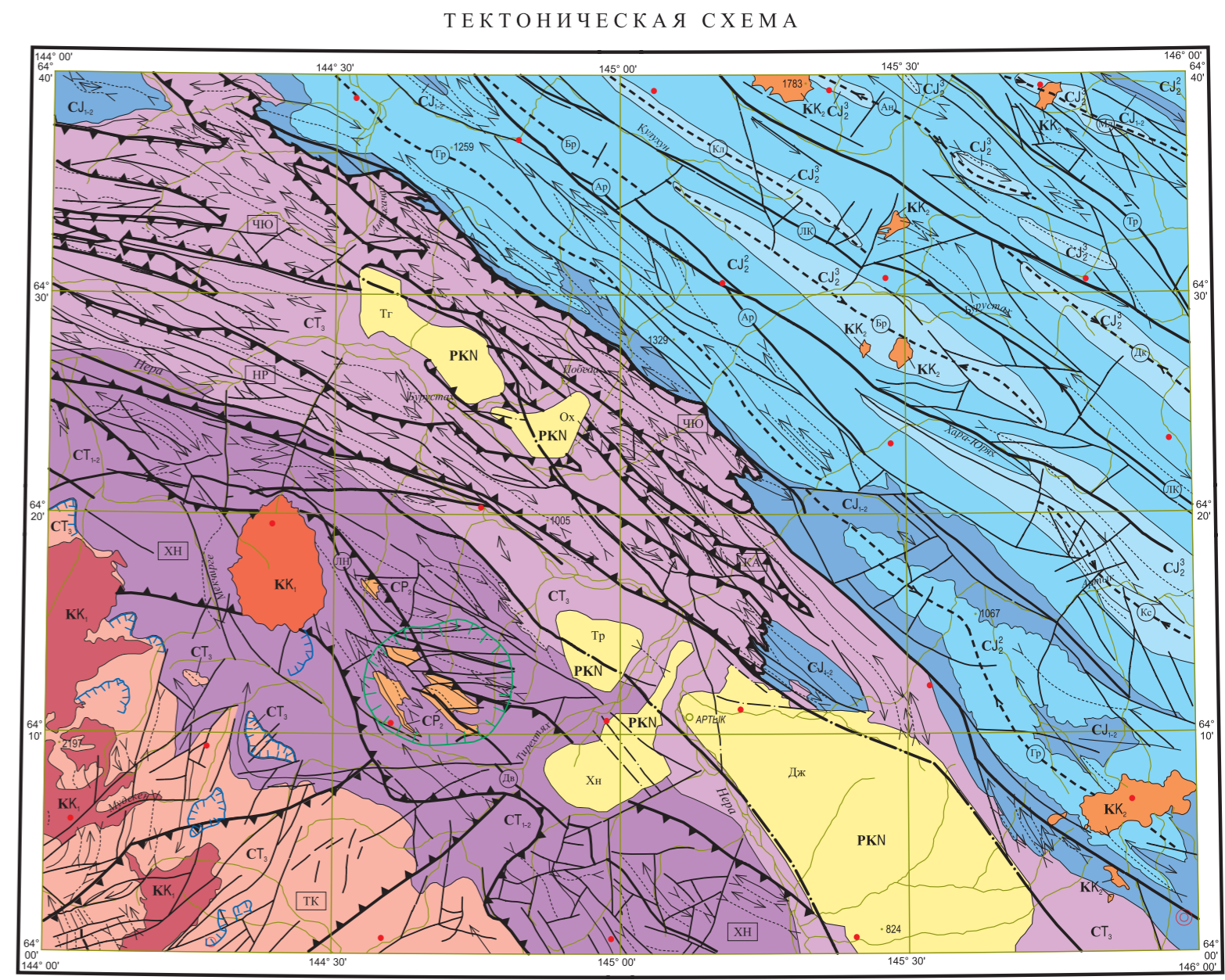
СТРАТИГРАФИЧЕСКИЕ КОЛОНКИ

Неогеновые отложения Верхне-Индигирского стратиграфического района, юрские отложения Нерского стратиграфического района, триасовые отложения Нера-Тобичанского стратиграфического района и пермские отложения Нера-Индигирского стратиграфического района

Система	Этап	Ярус	Иллюстрация	Колонка	Мощность, м	Характеристика подразделений														
							Неогеновая	Мiocен	Пliоцен											
Неогеновая	Мiocен	Ярус	Иллюстрация	Колонка	Мощность, м	Характеристика подразделений														
							Неогеновая	Мiocен	Ярус	Иллюстрация	Колонка	Мощность, м	Характеристика подразделений							
														Неогеновая	Мiocен	Ярус	Иллюстрация	Колонка	Мощность, м	Характеристика подразделений
Неогеновая	Мiocен	Ярус	Иллюстрация	Колонка	Мощность, м	Характеристика подразделений														



- УСЛОВНЫЕ ОБОЗНАЧЕНИЯ
- Верхне-Колымская коллизионная область
 - Адыча-Сунтарская мегазона
 - Тас-Кыстагытская зона пассивного континентального склона
 - Куларо-Нарская мегазона
 - Нерская зона пассивного континентального склона
 - Колымо-Омолонская аккреционно-коллизионная область
 - Уиндино-Юаньская мегазона
 - Иньили-Дабинская зона пассивного континентального склона



1 : 500 000

0 5 10 15 км

УСЛОВНЫЕ ОБОЗНАЧЕНИЯ

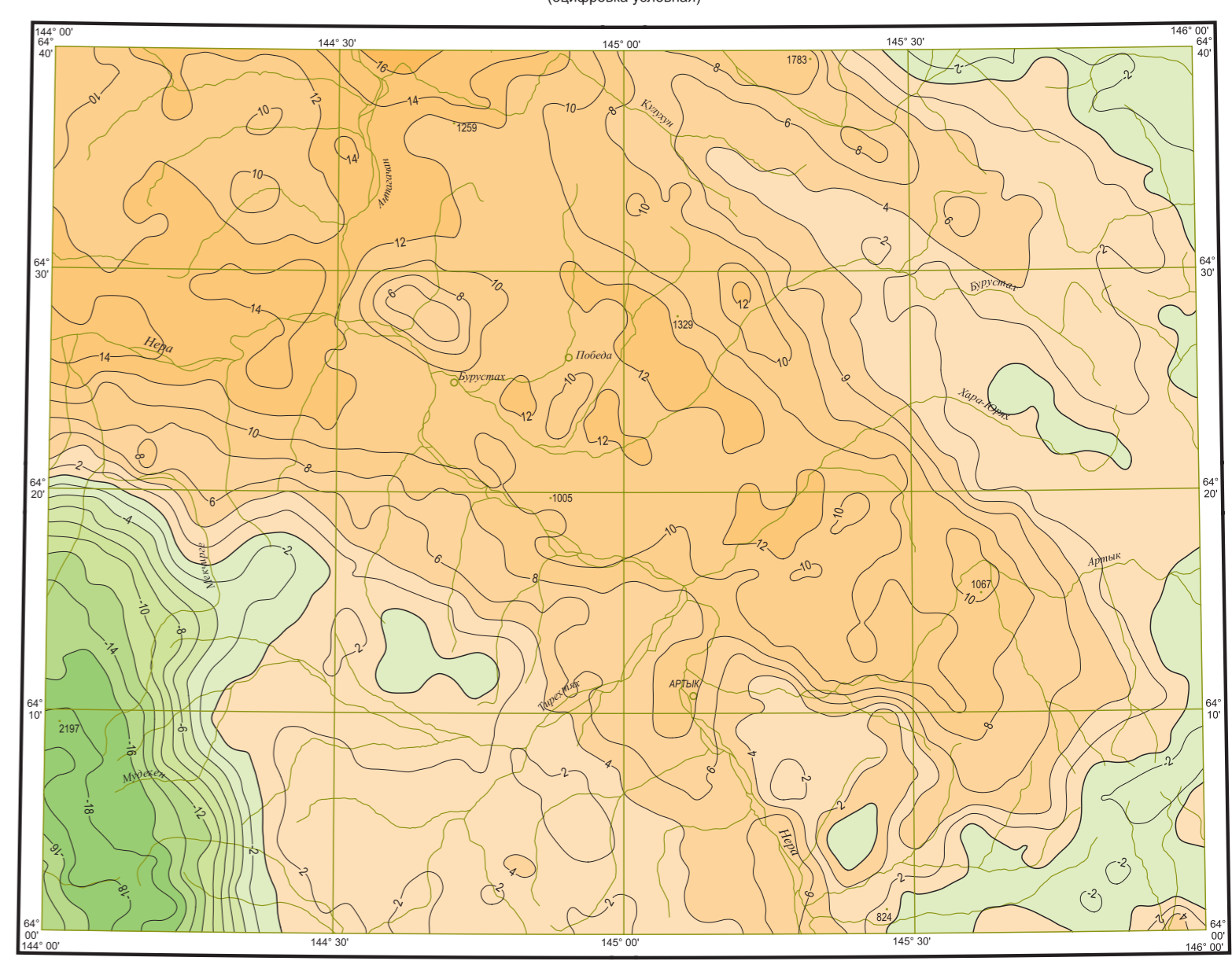
Стратиграфическая группа	Стратиграфический ярус	Колонка	Мощность, м	Характеристика подразделений																																																		
					Неогеновая	Мiocен	Пliоцен																																															
Верхне-Колымско-мезозойские (Pz-Mz)	Колыма	Колыма	Мощность, м	Характеристика подразделений																																																		
					Верхне-Колымско-мезозойские (Pz-Mz)	Колыма	Колыма	Мощность, м	Характеристика подразделений																																													
										Верхне-Колымско-мезозойские (Pz-Mz)	Колыма	Колыма	Мощность, м	Характеристика подразделений																																								
															Верхне-Колымско-мезозойские (Pz-Mz)	Колыма	Колыма	Мощность, м	Характеристика подразделений																																			
																				Верхне-Колымско-мезозойские (Pz-Mz)	Колыма	Колыма	Мощность, м	Характеристика подразделений																														
																									Верхне-Колымско-мезозойские (Pz-Mz)	Колыма	Колыма	Мощность, м	Характеристика подразделений																									
																														Верхне-Колымско-мезозойские (Pz-Mz)	Колыма	Колыма	Мощность, м	Характеристика подразделений																				
																																			Верхне-Колымско-мезозойские (Pz-Mz)	Колыма	Колыма	Мощность, м	Характеристика подразделений															
																																								Верхне-Колымско-мезозойские (Pz-Mz)	Колыма	Колыма	Мощность, м	Характеристика подразделений										
																																													Верхне-Колымско-мезозойские (Pz-Mz)	Колыма	Колыма	Мощность, м	Характеристика подразделений					
																																																		Верхне-Колымско-мезозойские (Pz-Mz)	Колыма	Колыма	Мощность, м	Характеристика подразделений
Верхне-Колымско-мезозойские (Pz-Mz)	Колыма	Колыма	Мощность, м	Характеристика подразделений																																																		

- Оси складок (стрелками показано направление погружения шатриров):
- Антиклинали
 - Синклинали
 - Второстепенные
 - Второстепенные
 - Границы брахиэпенциалей
 - Куполовидное поднятие в своде антициклонального первого порядка
 - Разрывные нарушения
 - Главные
 - Второстепенные, скрытые под отложениями кайнозой
 - Зоны сближенных разрывных нарушений:
 - Чай-Юрская, Хангаласская, Курун-Альмская, Таулукая, Нерская
 - Границы формаций
 - Эпицентры землетрясений магнитудой:
 - M < 4.0
 - 5.0 < M < 5.5
 - M > 6.0

Триасовые отложения Таулуканского стратиграфического района

Иллюстрация	Колонка	Мощность, м	Характеристика подразделений																																								
Иллюстрация	Колонка	Мощность, м	Характеристика подразделений																																								
				Иллюстрация	Колонка	Мощность, м	Характеристика подразделений																																				
								Иллюстрация	Колонка	Мощность, м	Характеристика подразделений																																
												Иллюстрация	Колонка	Мощность, м	Характеристика подразделений																												
																Иллюстрация	Колонка	Мощность, м	Характеристика подразделений																								
																				Иллюстрация	Колонка	Мощность, м	Характеристика подразделений																				
																								Иллюстрация	Колонка	Мощность, м	Характеристика подразделений																
																												Иллюстрация	Колонка	Мощность, м	Характеристика подразделений												
																																Иллюстрация	Колонка	Мощность, м	Характеристика подразделений								
																																				Иллюстрация	Колонка	Мощность, м	Характеристика подразделений				
																																								Иллюстрация	Колонка	Мощность, м	Характеристика подразделений

СХЕМА АНОМАЛИЙ СИЛЫ ТЯЖЕСТИ (оцифровка условная)



1 : 500 000

0 5 10 15 км

Шкала интенсивности (мГал)

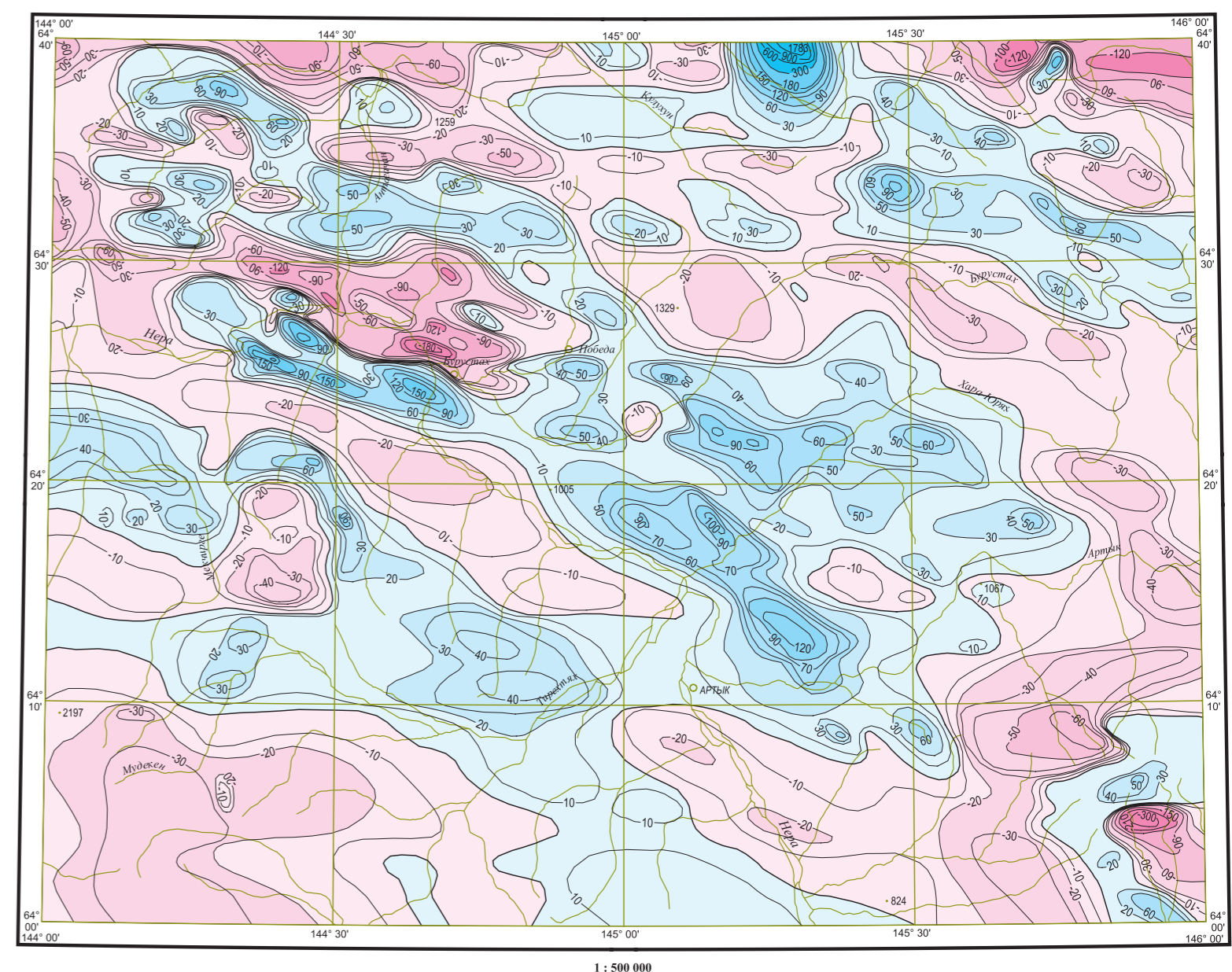


Изогипсы Δg, мГал

Положительные и отрицательные

Нулевые

КАРТА АНОМАЛЬНОГО МАГНИТНОГО ПОЛЯ



1 : 500 000

0 5 10 15 км

Шкала интенсивности (нТл)



Изогипсы ΔT₁₂, нТл

Положительные и отрицательные

Нулевые

Примечание. Стратиграфические колонки пермских, триасовых и юрских отложений выполнены в масштабе 1 : 20 000, неогеновых в масштабе 1 : 10 000

Подводно-оползневые брекчи

Конкреции