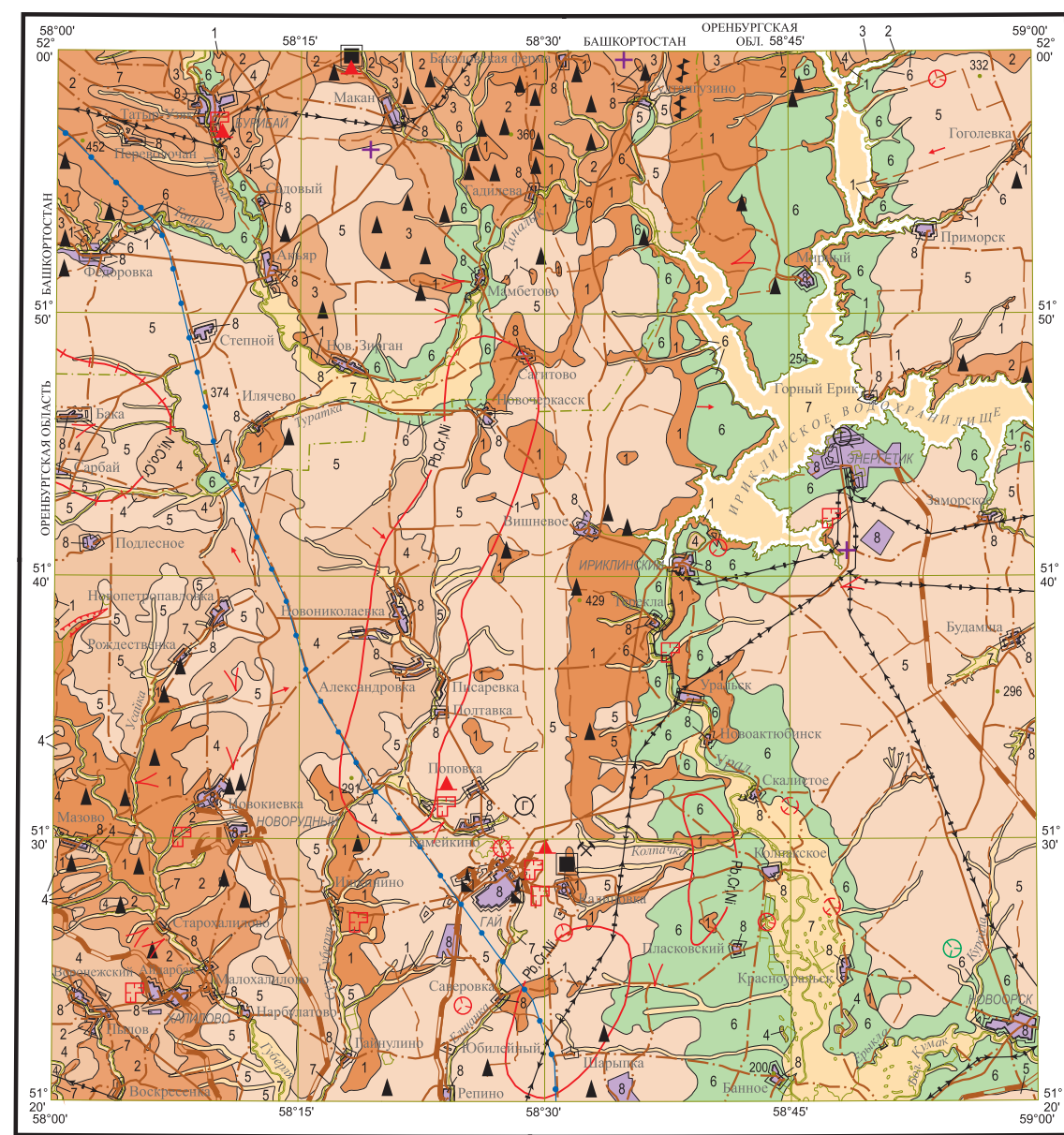


СХЕМА ЭКОЛОГО-ГЕОЛОГИЧЕСКИХ УСЛОВИЙ

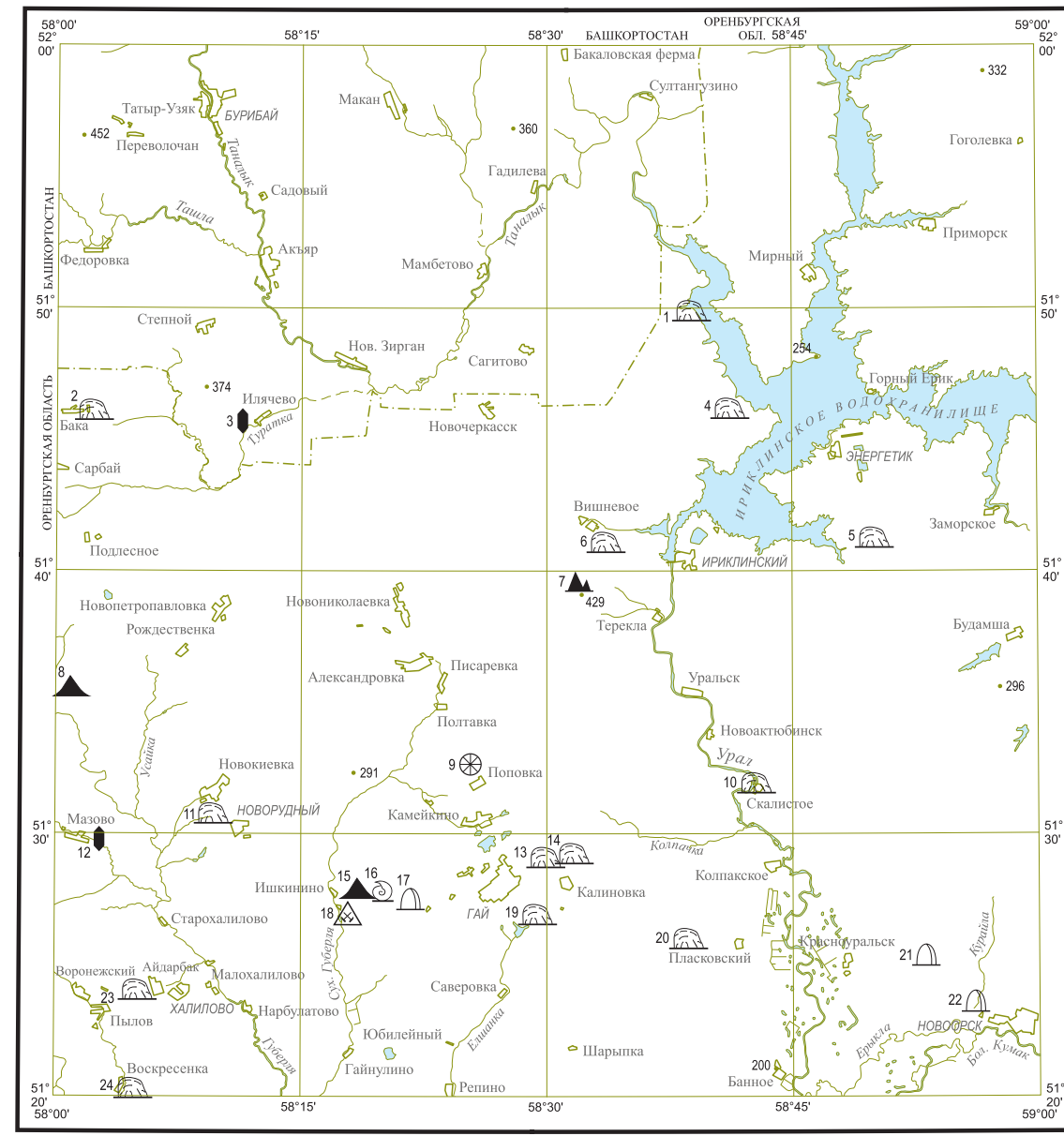


УСЛОВНЫЕ ОБОЗНАЧЕНИЯ  
ЛАНДШАФТЫ

Группа	Оддел	Породоструктурный тип	К Л А С С	
			Индекс	Макрорельеф, литология коренных пород, четвертичных отложений, почвы, растительность
Континентальная	Горноланд-чапалы	Горы	1	Низкие горы, возвышенности и горные массивы. Лесостепи на слабоэродированных почвах. Почвы – горные лесные, местами оподзоленные. Растительность – смешанные и хвойные леса
			2	Низкие горы, хребты, гряды и увалы. Склоны крутые с коллювием в основании. Хребты сложены известняками, песчаниками, аргиллитами. Почвы цембистые маломощные. Растительность кустарниковая, лесная
			3	Возвышенные равнины межгорных впадин и предгорий денудационно-аккумулятивные и грядово-мелкосопочные, сложенные делювиальными и озерными нерасчлененными отложениями. Почвы остаточно-карбонатные, черноземовидные оподзоленные и серые лесные. Растительность – горные лесостепи
	Равнины	Денудационная	4	Равнины полого-волнистые, на карбонатно-терригенных породах, сложенные нерасчлененными озерными и аллювиальными отложениями с фрагментами озерных и палластриных осадков. Почвы – черноземы обыкновенные, черноземовидные оподзоленные. Растительность – лесостепи, чаще березовые
			5	Равнины с плоскими водоразделами и пологими склонами, с широким развитием делювиальных суглинков и сулесьев. Почвы – черноземы обыкновенные и южные. Растительность – разнотравно-типчаково-ковыльные, типчаково-ковыльные степи и сельскохозяйственные земли на их месте
	Долины рек	Акумуляционная	6	Надпойменные террасы, иногда эрозионные, сложенные с поверхности сулесьями и суглинками. Почвы – черноземы обыкновенные и южные. Растительность – разнотравно-типчаково-ковыльные, типчаково-ковыльные степи и сельскохозяйственные земли на их месте
			7	Пойменные и надпойменные террасы, сложенные сулесьями, лесом, гравием, галечником. Почвы – черноземы, аллювиально-луговые. Растительность – кустарниковая и лесная
Техногенный рельеф	Акумуляционная	8	Разнородные техногенные образования (отвалы, карьеры, площадки сплошной застройки)	

- ПРИРОДНЫЕ НЕБЛАГОПРИЯТНЫЕ ОБЪЕКТЫ И ПРОЦЕССЫ**
- Овраги: а – выражающиеся в масштабе схемы, б – не выражающиеся в масштабе схемы
  - Плоскостной смыв
  - Карст активный
  - Карст отмерший
  - ГЕОХИМИЧЕСКИЕ АНОМАЛИИ ЗАГРЯЗНЯЮЩИХ ВЕЩЕСТВ
  - Свинца, хрома, никеля в почве (до 8 ПДК)
  - Никеля, кобальта, хрома в донных осадках (до 8 ПДК)
  - ТЕХНОГЕННЫЕ ОБЪЕКТЫ, НАРУШАЮЩИЕ И ЗАГРЯЗНЯЮЩИЕ ПРИРОДНУЮ СРЕДУ (комплексного воздействия)
  - Отвалы
  - Хранилища жидких отходов
  - Карьеры
  - Заводы, фабрики
  - Электростанции тепловые (на газе)
  - Эксплуатируемые месторождения
  - Шахты
  - Западины суффузионные
  - Бугры лучения
  - Выходы скальных пород
  - Отпрепарированные гряды и гребни
  - Эрозионные уступы
  - Газопроводы
  - Линии электропередач
  - Железные дороги
  - Автомобильные дороги с асфальтовым покрытием
  - Грунтовые дороги
  - Полевые дороги
  - Населенные пункты

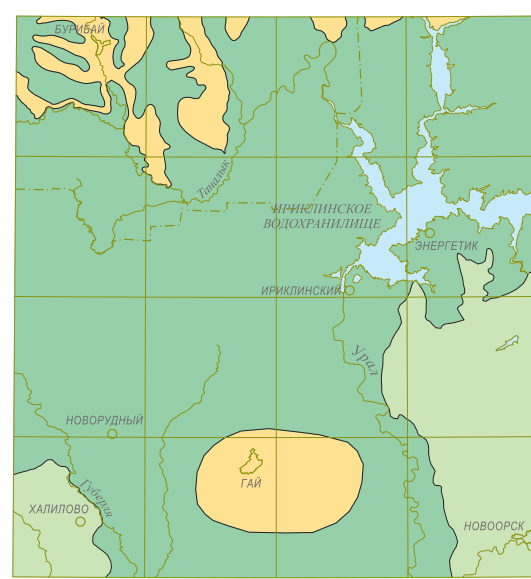
СХЕМА ПЯМЯТНИКОВ ПРИРОДЫ И ДРЕВНЕЙ КУЛЬТУРЫ



УСЛОВНЫЕ ОБОЗНАЧЕНИЯ

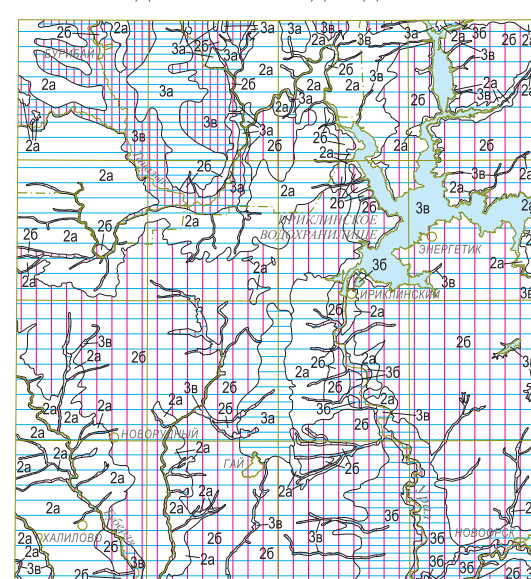
- Общегеологические**
- Обнажения разнообразных по составу и текстуре пород
  - Обнажения с остатками ископаемых организмов
- Минералогические**
- Местонахождения редких минералов
- Геоморфологические**
- Останцы выветривания
  - Фрагмент древнего вулкана
  - Формы макро- и мезорельефа
  - Памятники древней культуры
  - Древняя горная выработка бронзового века
  - Древние захоронения

СХЕМА ОЦЕНКИ ЭКОЛОГО-ГЕОЛОГИЧЕСКОЙ ОБСТАНОВКИ



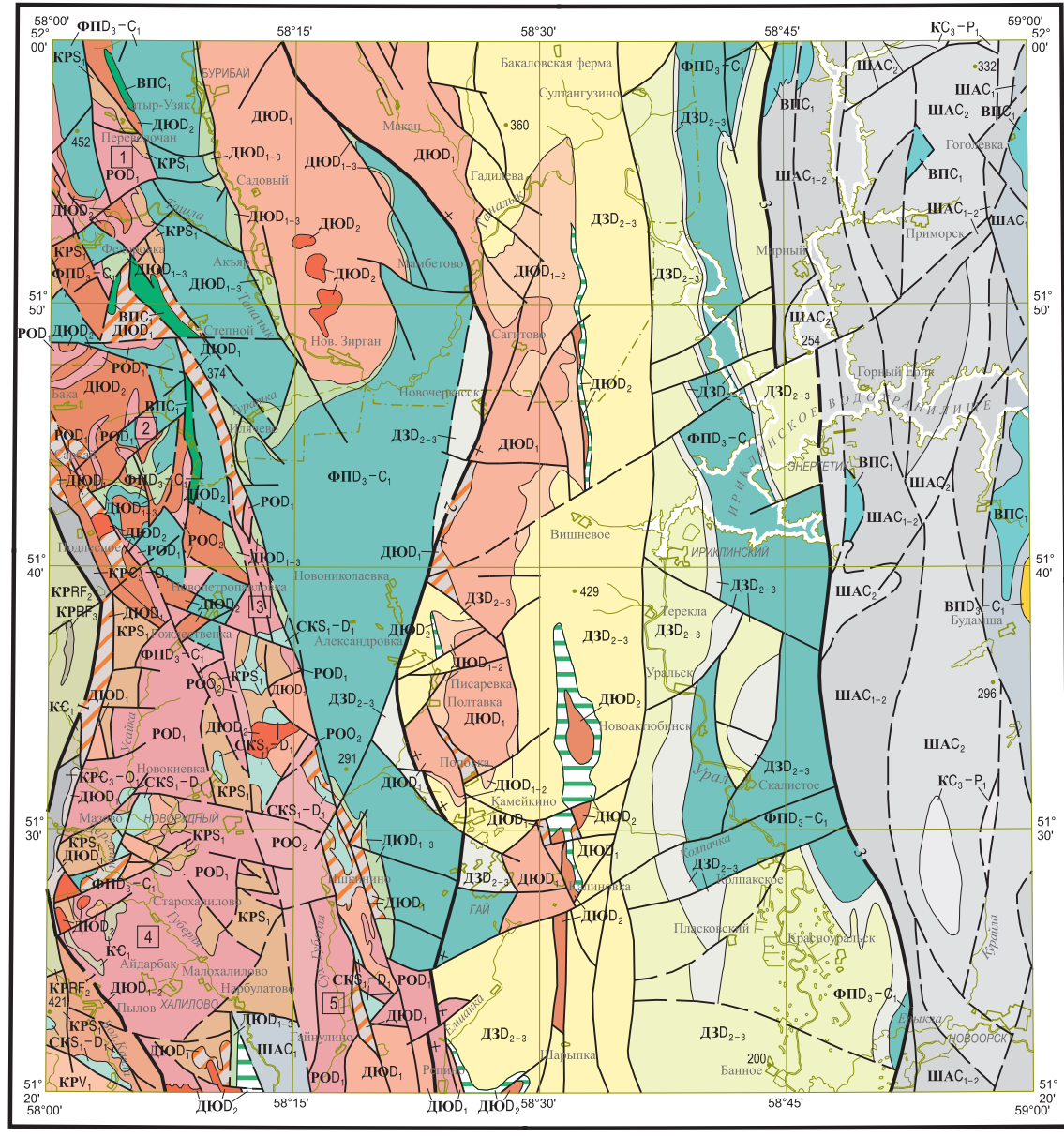
- Эколого-геологическая оценка площади**
- Благоприятная
  - Удовлетворительная
  - Напряженная
- Границы территорий с разной экологической обстановкой геологической среды

СХЕМА ГЕОДИНАМИЧЕСКОЙ И ГЕОХИМИЧЕСКОЙ УСТОЙЧИВОСТИ ЛАНДШАФТНЫХ ПОДРАЗДЕЛЕНИЙ



Геолого-экологические потенциалы и их индексы	Геодинамические	
	Средней устойчивости 2	Малуустойчивые 3
Устойчивые а	2а	3а
Средней устойчивости б	2б	3б
Малуустойчивые в		3в

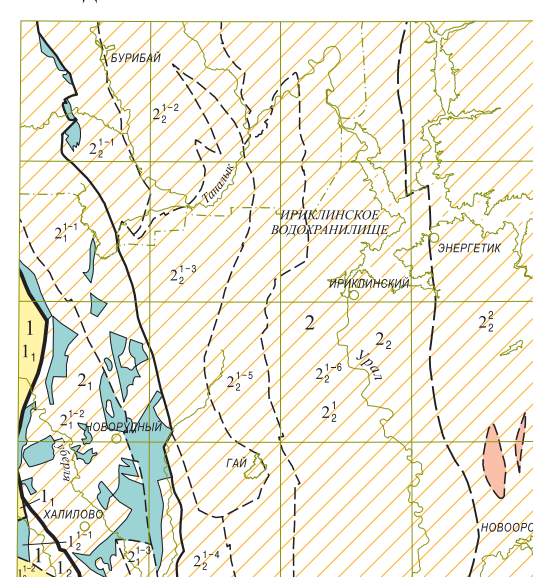
ТЕКТОНИЧЕСКАЯ СХЕМА ДОМЕЗОЗОЙСКИХ ОБРАЗОВАНИЙ



Разрывные нарушения (а – достоверные, б – предполагаемые)

- Главные**
- Сложной кинематики
  - Взбросы
  - Прочие
  - Сложной кинематики
- Глиняные разломы и их номера**
- 1 – Главная Уральский (фронтальная часть)
  - 2 – Западно-Ирендынский
  - 3 – Западно-Кизильский
- Интрузивные (прогнупивные) массивы и их номера**
- 1 – Байуссаровский
  - 2 – Туратский
  - 3 – Новолетропаловский
  - 4 – Халиловский
  - 5 – Ишанский
- Границы формаций

СХЕМА ТЕКТОНИЧЕСКОГО РАЙОНИРОВАНИЯ ДОМЕЗОЗОЙСКИХ ОБРАЗОВАНИЙ



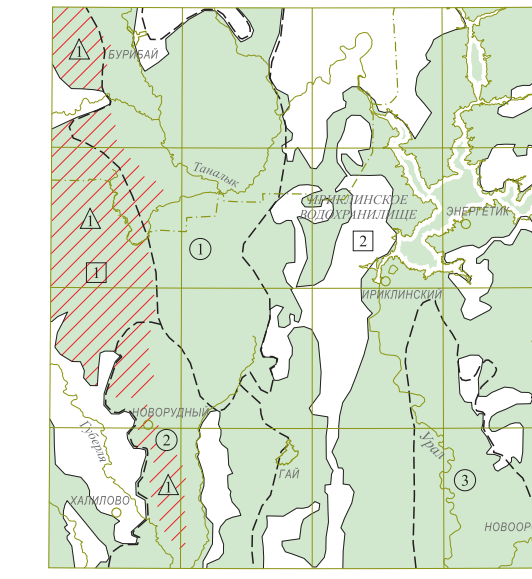
УСЛОВНЫЕ ОБОЗНАЧЕНИЯ

- Позднекембрийско-триасовый структурный этаж**
- Верхнекембрийско-нижнекембрийский структурный ярус
  - Девонско-среднекембрийский структурный ярус
  - Верхнекембрийско-нижнедевонский структурный ярус
  - Рифейско-среднекембрийский структурный этаж
- Тектонические формы**
- Региональные**
- 1 – Центрально-Уральский мегаантиклинорий
  - 2 – Тагило-Магнитогорский мегасинклиний
- Субрегиональные**
- 1<sup>1</sup> – Уралтауский антиклинорий
  - 1<sup>2</sup> – Медногорский макроблок
  - 2<sup>1</sup> – Полюксово-Халиловская шовная зона
  - 2<sup>2</sup> – Магнитогорский синклиний
- Структурные формы I порядка**
- 2<sup>1</sup> – Ирендынская мегаинклираль
  - 2<sup>2</sup> – Иркилинская мегасинклираль
- Структурные формы II порядка**
- 2<sup>11</sup> – Хабаринская синклираль
  - 2<sup>12</sup> – Калининский блок
  - 2<sup>13</sup> – Ишанско-Байуссаровский блок
  - 2<sup>14</sup> – Халиловский блок
  - 2<sup>15</sup> – Аккермановско-Анастасьевский грабен
  - 2<sup>16</sup> – Присамарская синклираль
  - 2<sup>17</sup> – Тавалышская антиклинраль
  - 2<sup>18</sup> – Губерлинская грабен-синклираль
  - 2<sup>19</sup> – Кульбердинско-Елшанский блок
  - 2<sup>20</sup> – Новочеркасско-Гайское вулканотектоническое поднятие
  - 2<sup>21</sup> – Ургазьская синклираль
- Границы тектонических форм:**
- Региональные
  - Субрегиональные
  - Первого порядка
  - Второго порядка
  - Границы структурных ярусов

УСЛОВНЫЕ ОБОЗНАЧЕНИЯ  
ДОМЕЗОЗОЙСКИЕ ГЕОДИНАМИЧЕСКИЕ КОМПЛЕКСЫ И СЛАГАЮЩИЕ ИХ ФОРМАЦИИ

Структурные подразделения	Ярусы	Геодинамические комплексы и подкомплексы									
		Континентально-рифтогенеза	Пассивной окраины континента	Океанических рифтов	Океанического и надсубдукционного рифтогенеза (спрединга)	Преддугового бассейна, примитивной и южной дуги	Развитой и зрелой дуги	Вулканоплутонических поясов	Флишевых прогибов	Шельфа	Коллизии
Этажи		КР	СК	РО	ДЮ	ДЗ	ВП	ФП	ША	К	
Верхнекембрийско-нижнекембрийский	С <sub>1</sub> -P <sub>1</sub>							Терригенная молассовидная			КС <sub>3</sub> -P <sub>1</sub>
	D <sub>1</sub> -C <sub>2</sub>								ШАС <sub>2</sub> ШАС <sub>1-2</sub>		Камбонатно-терригенная Известняковая
									ШАС <sub>1</sub> ФПД <sub>1</sub> -C <sub>1</sub>		Терригенно-карбонатная Грауваковская флишеидная
Нижнедевонско-среднекембрийский	D <sub>1</sub> -C <sub>2</sub>										
Верхнекембрийско-нижнекембрийский	C <sub>1</sub> -D <sub>1</sub>		КСК <sub>1</sub> -D <sub>1</sub>								Глинисто-кремнистая
			КРР <sub>1</sub>								Кремнисто-базальт-трахибазальтовая
			КРР <sub>2</sub> -O <sub>1</sub>								Терригенная полимитовая
Верхнекембрийско-нижнекембрийский	V <sub>1</sub> -C <sub>1</sub>										
Верхнекембрийско-нижнекембрийский	RF <sub>1</sub> -V		КРР <sub>1</sub>								Терригенно-базальт-риолитовый парагенез метаморфизованный
			КРР <sub>2</sub>								Габбро-долеритовая
			КРР <sub>2</sub>								Риолит-базальт-терригенный парагенез метаморфизованный
Среднекембрийский	RF <sub>2</sub>										

СХЕМА ТЕКТОНИЧЕСКОГО РАЙОНИРОВАНИЯ МЕЗОЗОЙСКО-РАННЕКАЙНОЗОЙСКИХ ОБРАЗОВАНИЙ



УСЛОВНЫЕ ОБОЗНАЧЕНИЯ

- Мезозойско-кайнозойский структурный этаж
- Домезозойские структурные этажи
- Площади реликтов верхнемеловой-палеоценовой морской аккумулятивной равнины Саранского плато
- Впадины
- 1 – Тавалышско-Баймакская
- 2 – Аккермановская
- 3 – Орская
- Поднятия
- 1 – Уралтауское
- 2 – Ирендынский хребет
- Границы структурных этажей
- Границы впадин