

# ГОСУДАРСТВЕННАЯ ГЕОЛОГИЧЕСКАЯ КАРТА РОССИЙСКОЙ ФЕДЕРАЦИИ масштаба 1 : 200 000

Издание второе

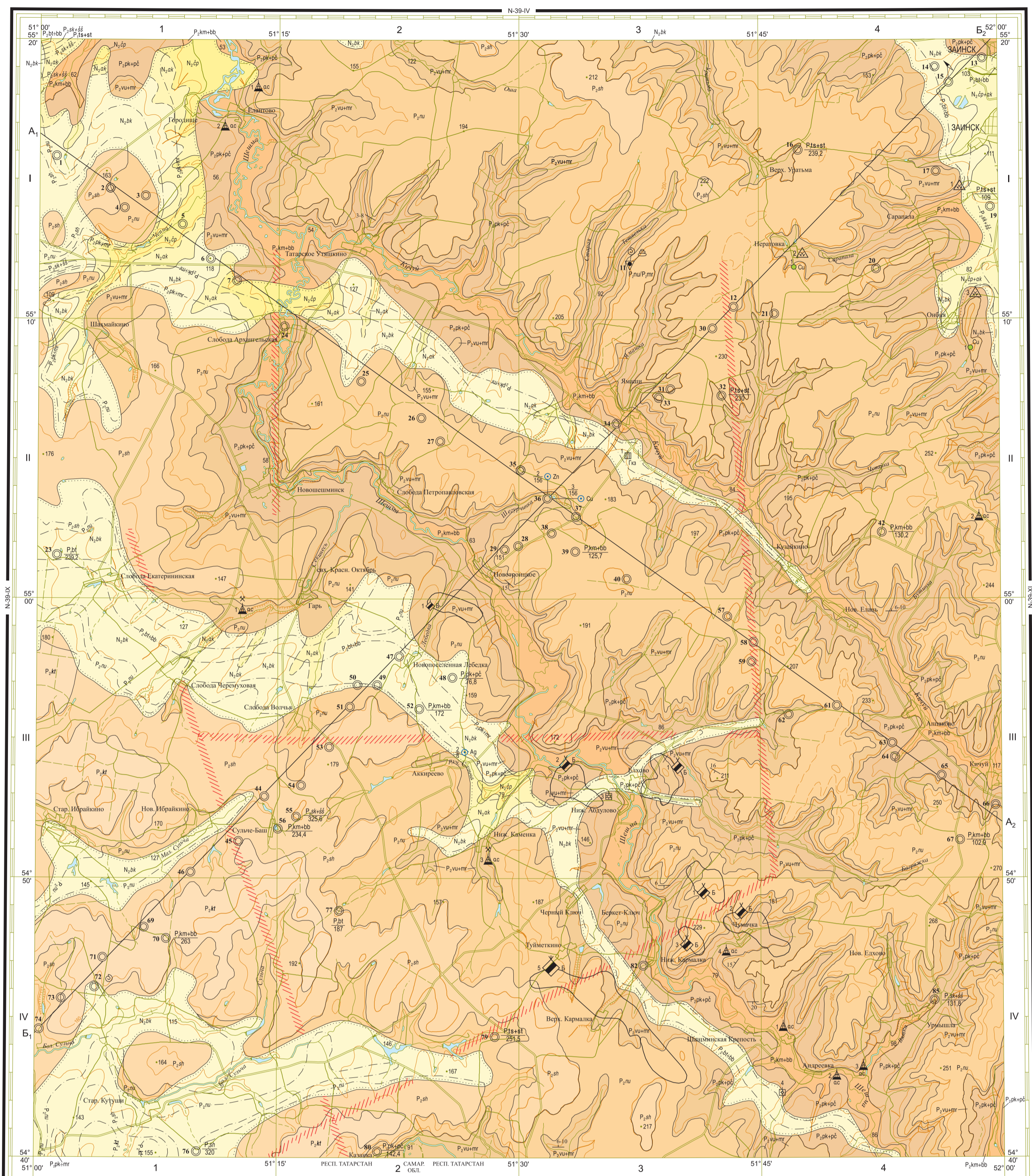
Средневолжская серия

ГЕОЛОГИЧЕСКАЯ КАРТА И КАРТА ПОЛЕЗНЫХ ИСКОПАЕМЫХ ДОЧЕТВЕРТИЧНЫХ ОБРАЗОВАНИЙ

N-39-X (Новошешминск)

## СТРАТИГРАФИЧЕСКАЯ КОЛОНКА

Система	Отдел	Ярус	Колонка	Мощность, м	Характеристика подразделений
НЕОГЕНОВАЯ СИСТЕМА	ПЛИЦЕН	АНЖИЛЬСКИЙ РЕГИОНУРС	N <sub>4</sub> bt	10-40	Верхний подъярус. Белоглинская свита. Глины темно-серые, с гнездами алевролитов, в основании – пески с гравием, щебнем. Фауна: <i>Nitidulites latiusculus</i> Brog., <i>Succinea</i> <i>isacanthoformis</i> M. Popov., <i>Succinea</i> <i>isacanthoformis</i> M. Popov., <i>Succinea</i> <i>isacanthoformis</i> M. Popov., <i>Succinea</i> <i>isacanthoformis</i> M. Popov.
			N <sub>4</sub> br-ss	до 8.5	Аккуплевская свита. Глины темно-серые, с тонкими прослоями песков. Фауна: <i>Ammonites</i> <i>subcylindricus</i> Andrei., <i>Lepidoceras</i> <i>gubini</i> Livinat.
			N <sub>4</sub> bt	15-47	Средний подъярус. Чистопольская свита. Глины коричневые, пески, алевролиты, в основании – песчаники с гравием. Фауна: <i>Succinea</i> <i>favos</i> O.F. Muller, <i>Lusitana</i> <i>bradyi</i> Sars.
		КИММЕРИЙСКИЙ РЕГИОНУРС	N <sub>4</sub> bt	24-55	Нижний подъярус. Сокольская свита. Глины серые, черные, вверху – с прослоями мергеля, в основании – пески с галькой. Фауна: <i>Nitidulites</i> <i>isacanthoformis</i> Lindb., <i>Ammonites</i> <i>gubini</i> Livinat, <i>Ammonites</i> <i>gubini</i> Livinat, <i>Ammonites</i> <i>gubini</i> Livinat.
			N <sub>4</sub> bt	30-60	Челянская свита. Глины серые, алевролиты, прослои песков, мергеля. Фауна: <i>Divisoria</i> <i>polymorpha</i> Pall., <i>Nitidulites</i> <i>isacanthoformis</i> Lindb., <i>V. rufidolus</i> Stud.
			P <sub>4</sub> kt	до 41	Верхний подъярус. Совердовский горизонт. Котельничская серия. Глины красновато-коричневые, переслаивающиеся с алевролитами и песчаниками, с гнездами известняков.
	ВЕРХНИЙ ОТДЕЛ	ТАТАРСКИЙ ЯРУС	P <sub>4</sub> st	40-58	Сунцовская свита. Алевролиты, глины, песчаники нестрогановские, с прослоями мергеля, известняков. Фауна: <i>Pylaeodus</i> <i>isacanthoformis</i> (Lindb.), <i>Lepidoceras</i> <i>gubini</i> Livinat, <i>Pylaeodus</i> <i>isacanthoformis</i> (Lindb.), <i>Pylaeodus</i> <i>isacanthoformis</i> (Lindb.), <i>Pylaeodus</i> <i>isacanthoformis</i> (Lindb.).
			P <sub>4</sub> st	33-65	Нижнесунцовская свита. Глины, алевролиты, песчаники коричневые, переслаивающиеся с мергелем, известняками, с прослоями гипса. Фауна: <i>Pylaeodus</i> <i>isacanthoformis</i> (Lindb.), <i>Lepidoceras</i> <i>gubini</i> Livinat, <i>Pylaeodus</i> <i>isacanthoformis</i> (Lindb.), <i>Pylaeodus</i> <i>isacanthoformis</i> (Lindb.).
			P <sub>4</sub> st	11-35	Морванская толща. Глины, алевролиты, песчаники, с прослоями известняков, мергеля, гипса, доломитов. Фауна: <i>Pylaeodus</i> <i>isacanthoformis</i> (Lindb.), <i>Lepidoceras</i> <i>gubini</i> Livinat, <i>Pylaeodus</i> <i>isacanthoformis</i> (Lindb.), <i>Pylaeodus</i> <i>isacanthoformis</i> (Lindb.).
		КЛАНСКИЙ ЯРУС	P <sub>4</sub> st	13-36	Верхнесунцовская толща. Песчаники, глины, алевролиты коричнево-серые, в верхней части – известняки, мергель, доломиты. Фауна: <i>Pylaeodus</i> <i>isacanthoformis</i> (Lindb.), <i>Lepidoceras</i> <i>gubini</i> Livinat, <i>Pylaeodus</i> <i>isacanthoformis</i> (Lindb.), <i>Pylaeodus</i> <i>isacanthoformis</i> (Lindb.).
			P <sub>4</sub> st	17-40	Ленинградская толща. Глины, алевролиты, песчаники серовато-коричневые, с прослоями известняков, мергеля, гипса. Фауна: <i>Succinea</i> <i>favos</i> O.F. Muller, <i>Succinea</i> <i>favos</i> O.F. Muller, <i>Succinea</i> <i>favos</i> O.F. Muller.
			P <sub>4</sub> st	15-37	Приманская толща. Глины, алевролиты, песчаники серые, с прослоями известняков, гипса, мергеля, доломитов. Фауна: <i>Succinea</i> <i>favos</i> O.F. Muller, <i>Succinea</i> <i>favos</i> O.F. Muller, <i>Succinea</i> <i>favos</i> O.F. Muller.
НИЖНИЙ ОТДЕЛ	САКАМСКИЙ ЯРУС	P <sub>4</sub> st	9-35	Бабьинская толща. Глины, песчаники, алевролиты, с прослоями известняков, мергеля, гипса. Фауна: <i>Pylaeodus</i> <i>isacanthoformis</i> (Lindb.), <i>Lepidoceras</i> <i>gubini</i> Livinat, <i>Pylaeodus</i> <i>isacanthoformis</i> (Lindb.), <i>Pylaeodus</i> <i>isacanthoformis</i> (Lindb.).	
		P <sub>4</sub> st	17-40	Камышинская толща. Глины, алевролиты, известняки слабо заглинованные, с прослоями песчаников, мергеля. Фауна: <i>Lepidoceras</i> <i>gubini</i> Livinat, <i>Lepidoceras</i> <i>gubini</i> Livinat, <i>Lepidoceras</i> <i>gubini</i> Livinat.	
		P <sub>4</sub> st	14-44	Байтуганская толща. Глины темно-серые, "глинистые", с прослоями алевролитов, песчаников, в порошке – с линзами конгломератов, в верхней части – известняки, мергель. Фауна: <i>Lingula</i> <i>isacanthoformis</i> Göt., <i>Glyptotheca</i> <i>isacanthoformis</i> Göt., <i>Lepidoceras</i> <i>gubini</i> Livinat.	
	УФИМСКИЙ ЯРУС	P <sub>4</sub> st	4-4	Шиданская свита. Глины красновато-коричневые, ослоняющие, переслаивающиеся с алевролитами и песчаниками битуминозными, с прослоями известняков, мергеля, с гнездами гипса. Фауна: <i>Pylaeodus</i> <i>isacanthoformis</i> (Lindb.), <i>Lepidoceras</i> <i>gubini</i> Livinat, <i>Pylaeodus</i> <i>isacanthoformis</i> (Lindb.), <i>Pylaeodus</i> <i>isacanthoformis</i> (Lindb.).	
		P <sub>4</sub> st	5-28	Соликамская свита. Глины, алевролиты серые, глинистые, с прослоями песчаников, известняков доломитизированных, мергеля, с гнездами гипса. Фауна: <i>Lepidoceras</i> <i>gubini</i> Livinat, <i>Lepidoceras</i> <i>gubini</i> Livinat, <i>Lepidoceras</i> <i>gubini</i> Livinat.	
		P <sub>4</sub> st	3-45	Стерлитамакский горизонт. Известняки доломитизированные, доломиты, с прослоями гипса, анкерита, в кровле – брекчи. Фауна: <i>Ammonites</i> <i>gubini</i> Livinat, <i>Ammonites</i> <i>gubini</i> Livinat, <i>Ammonites</i> <i>gubini</i> Livinat.	
НИЖНИЙ ОТДЕЛ	САКАМСКИЙ ЯРУС	P <sub>4</sub> st	8-43	Тастуевский горизонт. Доломиты с прослоями известняков, гипса, анкерита. Фауна: <i>Pylaeodus</i> <i>isacanthoformis</i> (Lindb.), <i>Lepidoceras</i> <i>gubini</i> Livinat, <i>Pylaeodus</i> <i>isacanthoformis</i> (Lindb.), <i>Pylaeodus</i> <i>isacanthoformis</i> (Lindb.).	
		P <sub>4</sub> st	22-50	Шиданский горизонт. Доломиты, известняки, с прослоями гипса, анкерита, с металами кремня. Фауна: <i>Lingula</i> <i>isacanthoformis</i> Göt., <i>Glyptotheca</i> <i>isacanthoformis</i> Göt., <i>Lepidoceras</i> <i>gubini</i> Livinat.	
НИЖНИЙ ОТДЕЛ	САКАМСКИЙ ЯРУС	P <sub>4</sub> st	12-31	Холодковский горизонт. Известняки, доломиты окрашенные, с прослоями гипса, анкерита. Фауна: <i>Lingula</i> <i>isacanthoformis</i> Göt., <i>Glyptotheca</i> <i>isacanthoformis</i> Göt., <i>Lepidoceras</i> <i>gubini</i> Livinat.	



Карта составлена в ГТТ "Волгагеология" по заказу ЦРГП. Авторы: М.А. СОЛЖЕВ, Б.Е. КЛИНК, Л.Ф. ПОДАТЕЛЕВА. Редактор: В.П. КИРИКОВ. Сведения о полезных ископаемых даны на карте по состоянию на 1 января 1999 г. Карта рекомендована и издана ИРС МПР РФ 20 октября 2000 г. Экземпляр ИРС К.Э. Рыбосин. Электронная карта и мультимедиа созданы специалистами Московского филиала ФГБУ "ВСЕГЕИ". © Роснедра, 2017. © ГТТ "Волгагеология", 2000. © М.А. Солжеев, Б.Е. Клинк, Л.Ф. Подателева, 2000.

## УСЛОВНЫЕ ОБОЗНАЧЕНИЯ

**НЕОГЕНОВАЯ СИСТЕМА**

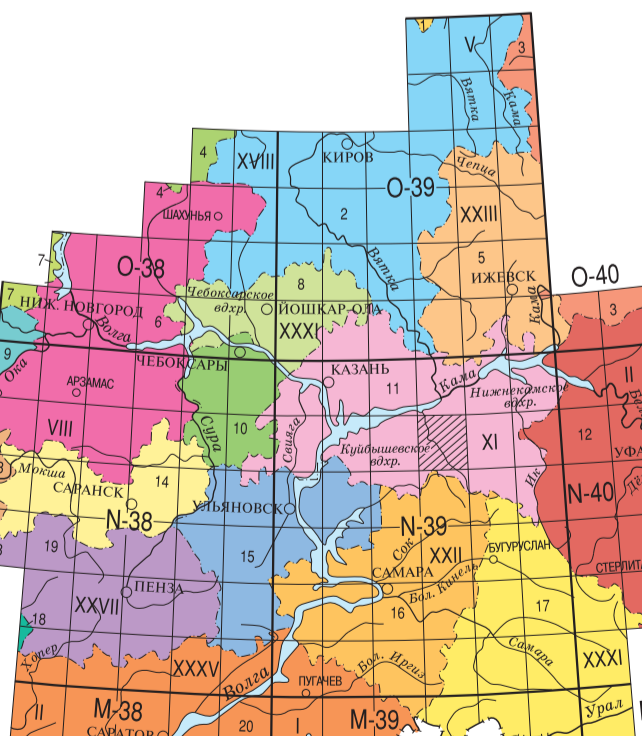
- АНЖИЛЬСКИЙ РЕГИОНУРС
  - N<sub>4</sub>bt: Белоглинская свита. Глины темно-серые, с гнездами алевролитов, в основании – пески с гравием и щебнем (до 40 м)
  - N<sub>4</sub>br-ss: Чистопольская, аккуплевская свиты (объединены). Глины темно-серые, прослои песков, в порошке – с гравием, алевролиты (до 55.5 м)
  - N<sub>4</sub>bt: Аккуплевская свита. Глины, тонкие прослои песков (до 8.5 м)
  - N<sub>4</sub>br: Чистопольская свита. Глины, тонкие прослои песков, песчаники, алевролиты (до 47 м)
  - N<sub>4</sub>bt: Сокольская свита. Глины, в верхней части – прослои мергеля, в порошке – пески с галькой (до 55 м)
  - N<sub>4</sub>bt: Челябинская свита. Глины, алевролиты, прослои песков, мергеля, в порошке – пески с гравием, щебнем (до 60 м)
- КИММЕРИЙСКИЙ РЕГИОНУРС
  - P<sub>4</sub>kt: Котельничская свита. Глины, алевролиты, песчаники, прослои известняков (до 41 м)
  - P<sub>4</sub>st: Сунцовская свита. Алевролиты, глины, песчаники, прослои мергеля, известняков (до 58 м)
  - P<sub>4</sub>st: Нижнесунцовская свита. Глины, алевролиты, песчаники, известняки, мергель, прослои гипса (до 65 м)
  - P<sub>4</sub>st-nt: Верхнесунцовская и морванская толщи (объединены). Глины, алевролиты, песчаники, известняки, мергель, гипс, доломиты (до 77 м)
  - P<sub>4</sub>st-kr: Приманская и ленинградская толщи (объединены). Глины, алевролиты, песчаники, прослои известняков, мергеля, гипса, доломиты (до 75 м)
  - P<sub>4</sub>st-hb: Камышинская и бабьинская толщи (объединены). Глины, алевролиты, песчаники, известняки, прослои мергеля и гипса (до 81 м)
  - P<sub>4</sub>st: Байтуганская толща. Глины, прослои алевролитов, песчаников, в верхней части – известняки, мергель (до 44 м)
  - P<sub>4</sub>st-ss: Соликамская и шиданская свиты (объединены). Глины, алевролиты, песчаники участками битуминозными, прослои известняков, мергеля, гипса, в порошке – глина брекчи и конгломераты (до 92 м)
  - P<sub>4</sub>st-st: Тастуевский и стерлитамакский горизонты (объединены). Известняки, доломиты, гипс, анкерит, в кровле – брекчи (до 88 м)
  - P<sub>4</sub>st-hk: Холодковский и шиданский горизонты (объединены). Доломиты, известняки, прослои гипса, анкерита, металами кремня (до 81 м)
- ВЕРХНИЙ ОТДЕЛ
  - C<sub>4</sub>-1: Известняки, доломиты, глины, песчаники, алевролиты
  - D<sub>4</sub>-1: Известняки, доломиты, песчаники, аргилиты
- РАЙОНПРОТЕРОЗОЙСКИЕ ИНТРУЗИИ
  - PR<sub>1</sub>: Микроклиновые граниты
- НИЖНИЙ ПРОТЕРОЗОЙ
  - AR<sub>1</sub>: Амфиболиты метасеитовые, кальцит-диопсид-амфиболовые и биотит-амфиболовые расплавленные сланцы
- ПОЗДНЕАРХАЙСКИЕ ИНТРУЗИИ
  - AR<sub>2</sub>: Гранодиориты
- ВЕРХНИЙ АРХАЙ
  - AR<sub>3</sub>: Большемерзлянская серия. Глиноземистые известняки с гранатом, биотитом, сиппидинитом, гипстеритом, корднеритом и биотитовыми плагиоклазами, амфиболитами (более 607 м)

**ПОЛЕЗНЫЕ ИСКОПАЕМЫЕ**

Подгруппа, вид	Месторождения			Проявления	Геоминералогические типы	Рудная форма
	Крупные	Средние	Малые			
МЕТАЛЛИЧЕСКИЕ ИСКОПАЕМЫЕ	Цветные металлы			Cu	Cu	Карбонатно-терригенная
	Цинк			Zn	Zn	
	Серебро			Ag	Ag	
НЕМЕТАЛЛИЧЕСКИЕ ИСКОПАЕМЫЕ	Минеральные удобрения			Ca	Ca	Карбонатная
	Агрокарбонатные руды			Ca	Ca	
	Строительные материалы			Ca	Ca	
	Глины керамзитовые			Ca	Ca	
	Песчано-гравийный материал			Ca	Ca	
Прочие ископаемые						Терригенная

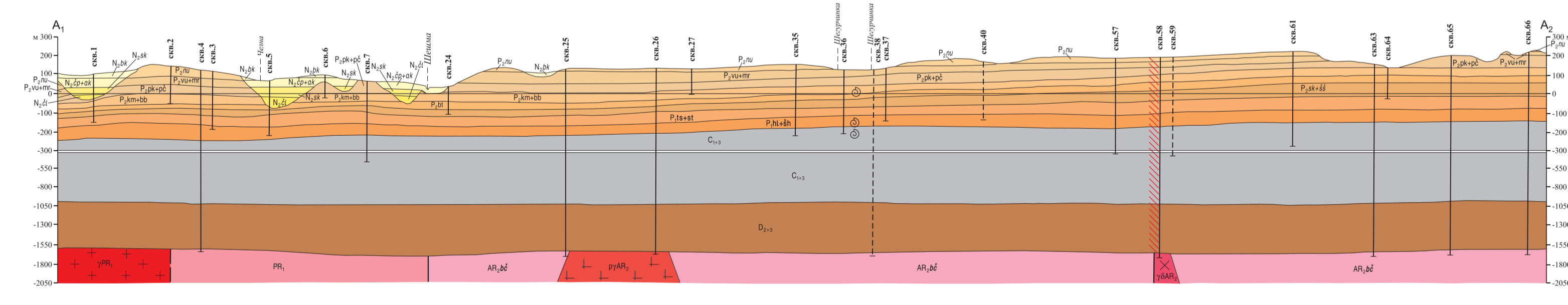
X – Площадь месторождения  
 X – Разрабатываемые месторождения  
 a – Геоминералогические аномалии в горных породах, видные: a – сваянские, b – обшакские. Слева – символ элемента; слова в числителе – номер аномалии, в знаменателе – глубина залегания, м.  
 b – Геоминералогические аномалии в осадочных породах, видные: a – сваянские, b – обшакские. Слева – символ элемента; слова в числителе – номер аномалии, в знаменателе – глубина залегания, м.

## СХЕМА РАСПОЛОЖЕНИЯ ЛИСТОВ СРЕДНЕВОЛЖСКОЙ СЕРИИ

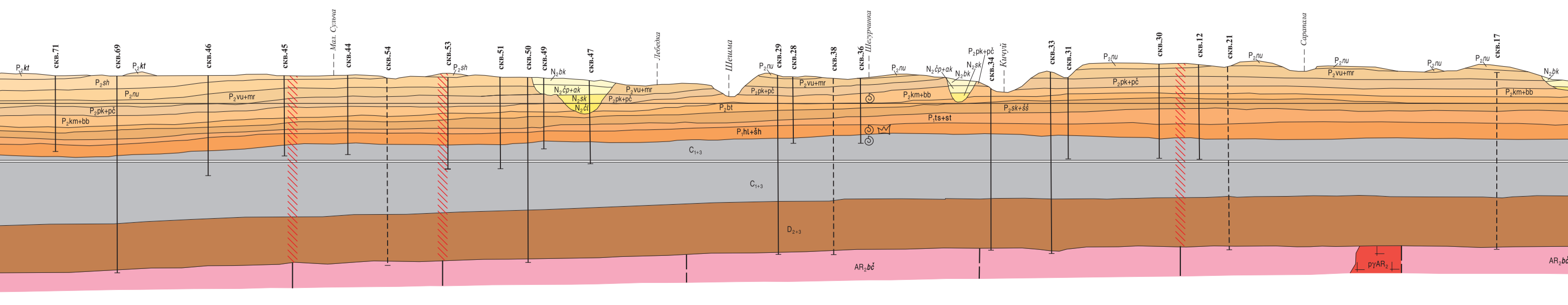


- 1 Республика Коми
- 2 Кировская область
- 3 Пермский край
- 4 Костромская область
- 5 Удмуртская Республика
- 6 Нижегородская область
- 7 Ижевская область
- 8 Республика Марий Эл
- 9 Владимирская область
- 10 Чувашская Республика
- 11 Республика Татарстан
- 12 Республика Башкортостан
- 13 Рязанская область
- 14 Республика Мордовия
- 15 Ульяновская область
- 16 Самарская область
- 17 Оренбургская область
- 18 Республика Марий Эл
- 19 Тамбовская область
- 20 Пензенская область
- 21 Саратовская область

## РАЗРЕЗ ПО ЛИНИИ А<sub>1</sub> – А<sub>2</sub>



## РАЗРЕЗ ПО ЛИНИИ Б<sub>1</sub> – Б<sub>2</sub>



## СХЕМА ИСПОЛЬЗОВАННЫХ МАТЕРИАЛОВ

