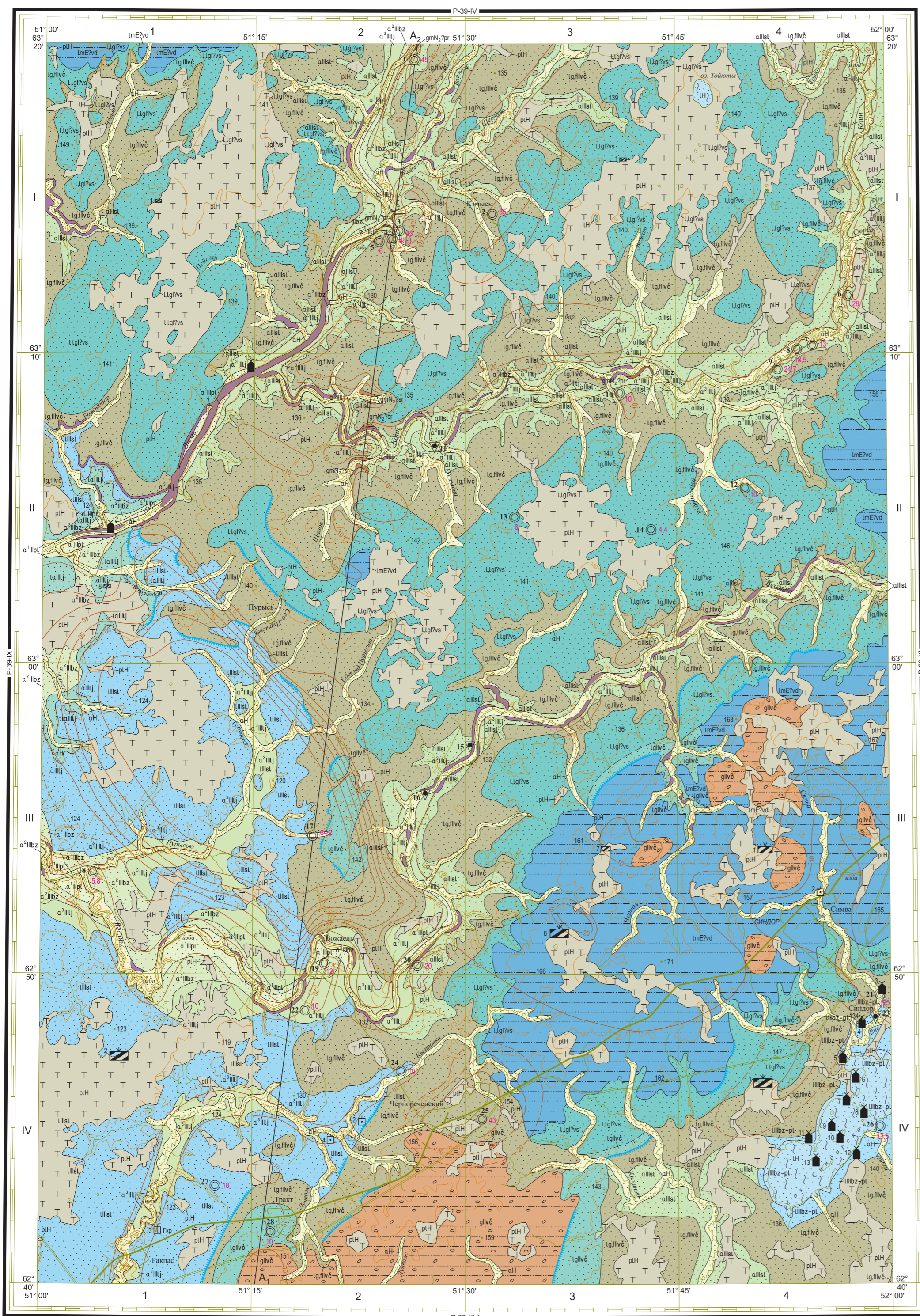


ГОСУДАРСТВЕННАЯ ГЕОЛОГИЧЕСКАЯ КАРТА РОССИЙСКОЙ ФЕДЕРАЦИИ масштаба 1 : 200 000

Издание второе  
Тиманская серия

ГЕОЛОГИЧЕСКАЯ КАРТА НЕОГЕН-ЧЕТВЕРТИЧНЫХ ОБРАЗОВАНИЙ

P-39-X (Синдор)



Карта составлена в Ухинском филиале ОАО "Полярнуралгеология"  
Авторы: Н.Ф. ИВАНОВ  
Редактор И.Я. ЗЫТНЕР  
Сведения о полезных ископаемых даны на карте по состоянию на 1 января 2000 г.  
Карта рекомендована к изданию НРС МПР РФ 30 августа 2001 г.  
Эксперт НРС Б.А. Борисов

1 : 200 000  
в 1 сантиметре 2 километра  
Сплошные горизонтали проведены через 20 метров

Приема и редактирование авторских материалов выполнены специалистами Картографической фабрики ФГУ "ВСЕГЕИ"  
Электронная карта и макет созданы специалистами Московского филиала ФГУ "ВСЕГЕИ"  
© Роснедра, 2021  
© ОАО "Полярнуралгеология", 2001  
© Н.Ф. Иванов, 2001  
© Московский филиал ФГУ "ВСЕГЕИ", 2021

УСЛОВНЫЕ ОБОЗНАЧЕНИЯ

**НЕОГЕНОВАЯ СИСТЕМА**

**ГОЛОЦЕН**

- pIH Палестрий. Торф (до 6,5 м). Месторождения торфа
- IH Лимный. Пески, супеси, илы, торф (до 10 м)
- aIH Аллювий русел, низкой и высокой пойменных террас. Пески, глины с галькой, алевроиты, суглинки, торф. галечники (до 8 м). Месторождения песка строительного

**ЧЕТВЕРТИЧНЫЙ ПЛЕЙСТОЦЕН**

**ВЕХНЕЗВЕНО**

- a<sup>1</sup>llpl Полярный горизонт. Аллювий первой надпойменной террасы. Пески, галечники (3-3,5 м)
- lllbz-pl Бязовский и полярный горизонты нерасчлененные. Лимный. Пески мелко, средне- и крупнозернистые; в основании - с гравием и галькой, прослой супеси (до 10 м)
- a<sup>2</sup>llbz Бязовский горизонт. Аллювий второй надпойменной террасы. Пески, супеси, галечники (до 10 м)
- laillj Лимноаллювий. Пески, супеси, глины, галечники (до 12 м)
- a<sup>3</sup>lllj Лавский горизонт. Аллювий третьей надпойменной террасы. Пески, галечники (до 11,1 м)
- lllst Лимный. Пески, алевроиты, глины; в подшове - галечники (до 30 м). Месторождения глины кирпичной и песка строительного
- allst Сулинский горизонт. Аллювий. Пески, галечники; сверху - бурые супеси (до 20 м)

**СРЕДНЕЗВЕНО**

- lgllvс Гляциолимный и флювиогляциал. Пески, супеси, суглинки с рассеянной галькой; в подшове - галечники (до 20 м)
- lgllvс Гляциолимный. Пески, супеси и суглинки с рассеянной галькой и валунами (10-12 м)
- gllvс Выходский горизонт. Гляциал. Суглинки и глины с рассеянной галькой, валунами, прослой супеси, песков и галечников (до 30 м)
- gllpс Пенчорский горизонт. Гляциал. Суглинки, глины и супеси, с рассеянной галькой и валунами (до 31,6 м). Только на разрезе и схеме соотношений
- laillvс Чирвинский горизонт. Лимноаллювий. Пески, алевроиты, лептосные глины, гравелины и галечники (до 36,4 м). Только на разрезе и схеме соотношений
- lgllvс Велеская толща. Лимный и гляциолимный. Пески, супеси, суглинки, прослой глины - галечники (до 17 м)
- gj Гляциал. Суглинки и глины с рассеянной галькой и валунами (до 35 м). Только на разрезе и схеме соотношений
- lmE7vd Вадьявская толща. Лимномаринный. Глины, суглинки, пески, супеси, галечники (до 27,5 м)

**НИЖНЕЗВЕНО**

- lmN<sub>7</sub>7nv Нижеская толща. Лимномаринный. Глины, алевроиты и пески (до 7,8 м). Только на разрезе и схеме соотношений
- gmN<sub>7</sub>7r Саредская толща. Гляциомаринный. Суглинки и глины с рассеянным гравием и галькой, прослой слоистых глины, алевроитов, песков; в основании - прослой гравелинов и галечников (до 22,5 м)
- gmN<sub>7</sub>7r Пурьская толща. Гляциомаринный. Глины и суглинки с рассеянной галькой и валунами (более 35 м)

Донеогенные образования

**Литоогический состав**

- Галька\*
- Пески
- Алевроиты\*
- Глины\*
- Лептосные глины\*
- Торф
- Супеси\*
- Суглинки
- Суглинки с галькой
- Илы
- Алевроиты с песком\*

\* Только на разрезе и схеме соотношений

**ПОЛЕЗНЫЕ ИСКОПАЕМЫЕ**

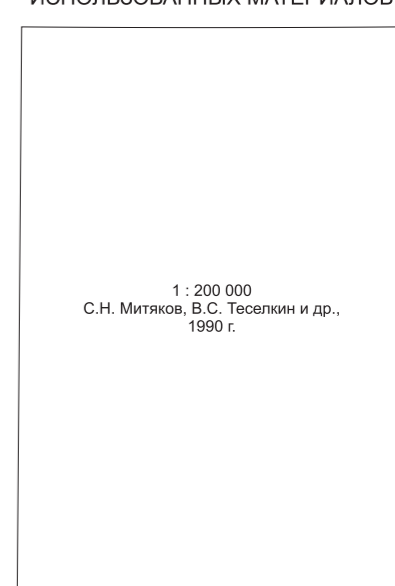
Подгруппа, вид	Месторождения			Проявления
	Крупные	Средние	Малые	
Твердые горючие ископаемые Торф	■	■	■	■
	ГОРЮЧИЕ ИСКОПАЕМЫЕ			
Строительные материалы Глиняные породы Глины кирпичные				■
	НЕ МЕТАЛЛИЧЕСКИЕ ИСКОПАЕМЫЕ			
Обломочные породы Песок строительный				■
	ПОЛЕЗНЫЕ ИСКОПАЕМЫЕ			

Абразионные уступы  
Археологические памятники и их номера по списку  
Опорные обозначения и их номера по списку  
Буровые скважины. Слева - номер, справа - мощность вскрытых неоген-четвертичных образований  
Изопахиты неоген-четвертичных образований, м:  
а - достоверные, б - предполагаемые  
Границы стратиграфо-генетических подразделений;  
а - достоверные, б - предполагаемые  
Границы литоогических разностей внутри стратиграфо-генетических подразделений

СХЕМА КОРРЕЛЯЦИИ ПОДРАЗДЕЛИЙ

Система	ОБЩАЯ ШКАЛА				РЕГИОНАЛЬНЫЕ ПОДРАЗДЕЛИЯ												
	Надраздел	Раздел	Звену	Ступень	Надгоризонт	Горизонт											
ГОЛОЦЕН	ГОЛОЦЕН	ГОЛОЦЕН	ГОЛОЦЕН	ГОЛОЦЕН	ГОЛОЦЕН	ГОЛОЦЕН											
							ПЛЕЙСТОЦЕН	ПЛЕЙСТОЦЕН	ПЛЕЙСТОЦЕН	ПЛЕЙСТОЦЕН	ПЛЕЙСТОЦЕН	ПЛЕЙСТОЦЕН					
													НЕОПЛЕЙСТОЦЕН	НЕОПЛЕЙСТОЦЕН	НЕОПЛЕЙСТОЦЕН	НЕОПЛЕЙСТОЦЕН	НЕОПЛЕЙСТОЦЕН
НЕОГЕН	НЕОГЕН	НЕОГЕН	НЕОГЕН	НЕОГЕН	НЕОГЕН	НЕОГЕН											
							ПЛЕЙСТОЦЕН	ПЛЕЙСТОЦЕН	ПЛЕЙСТОЦЕН	ПЛЕЙСТОЦЕН	ПЛЕЙСТОЦЕН	ПЛЕЙСТОЦЕН					

СХЕМА ИСПОЛЬЗОВАННЫХ МАТЕРИАЛОВ

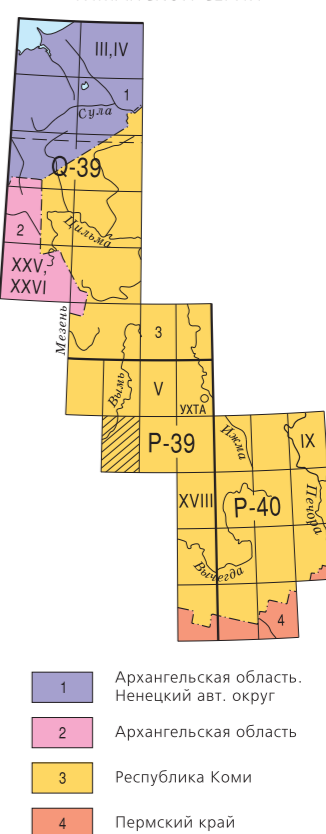


1 : 200 000  
С.Н. Митягов, В.С. Геселкин и др., 1990 г.

ПОЛЕЗНЫЕ ИСКОПАЕМЫЕ

Подгруппа, вид	Месторождения			Проявления
	Крупные	Средние	Малые	
Твердые горючие ископаемые Торф	■	■	■	■
	ГОРЮЧИЕ ИСКОПАЕМЫЕ			
Строительные материалы Глиняные породы Глины кирпичные				■
	НЕ МЕТАЛЛИЧЕСКИЕ ИСКОПАЕМЫЕ			
Обломочные породы Песок строительный				■
	ПОЛЕЗНЫЕ ИСКОПАЕМЫЕ			

СХЕМА РАСПОЛОЖЕНИЯ ЛИСТОВ ТИМАНСКОЙ СЕРИИ



ГЕОЛОГИЧЕСКИЙ РАЗРЕЗ ПО ЛИНИИ А<sub>1</sub>-А<sub>2</sub>

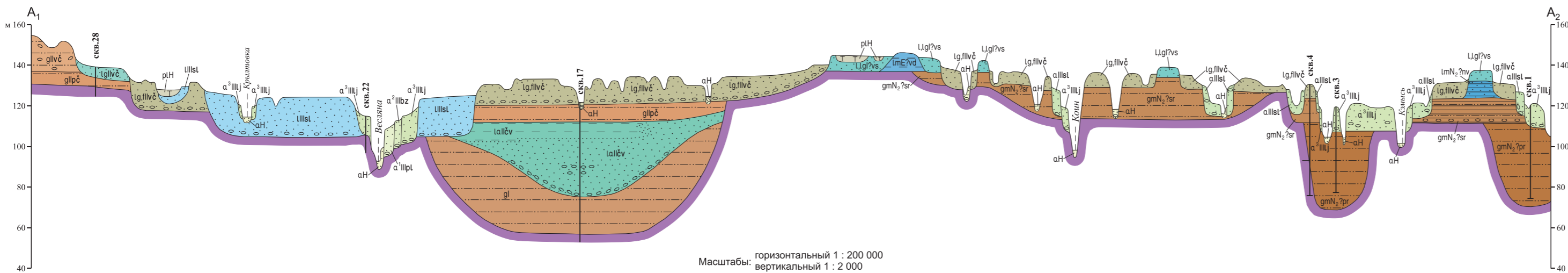


СХЕМА СООТНОШЕНИЙ НЕОГЕН-ЧЕТВЕРТИЧНЫХ ОБРАЗОВАНИЙ

