

ГОСУДАРСТВЕННАЯ ГЕОЛОГИЧЕСКАЯ КАРТА РОССИЙСКОЙ ФЕДЕРАЦИИ масштабa 1 : 200 000

Издание второе

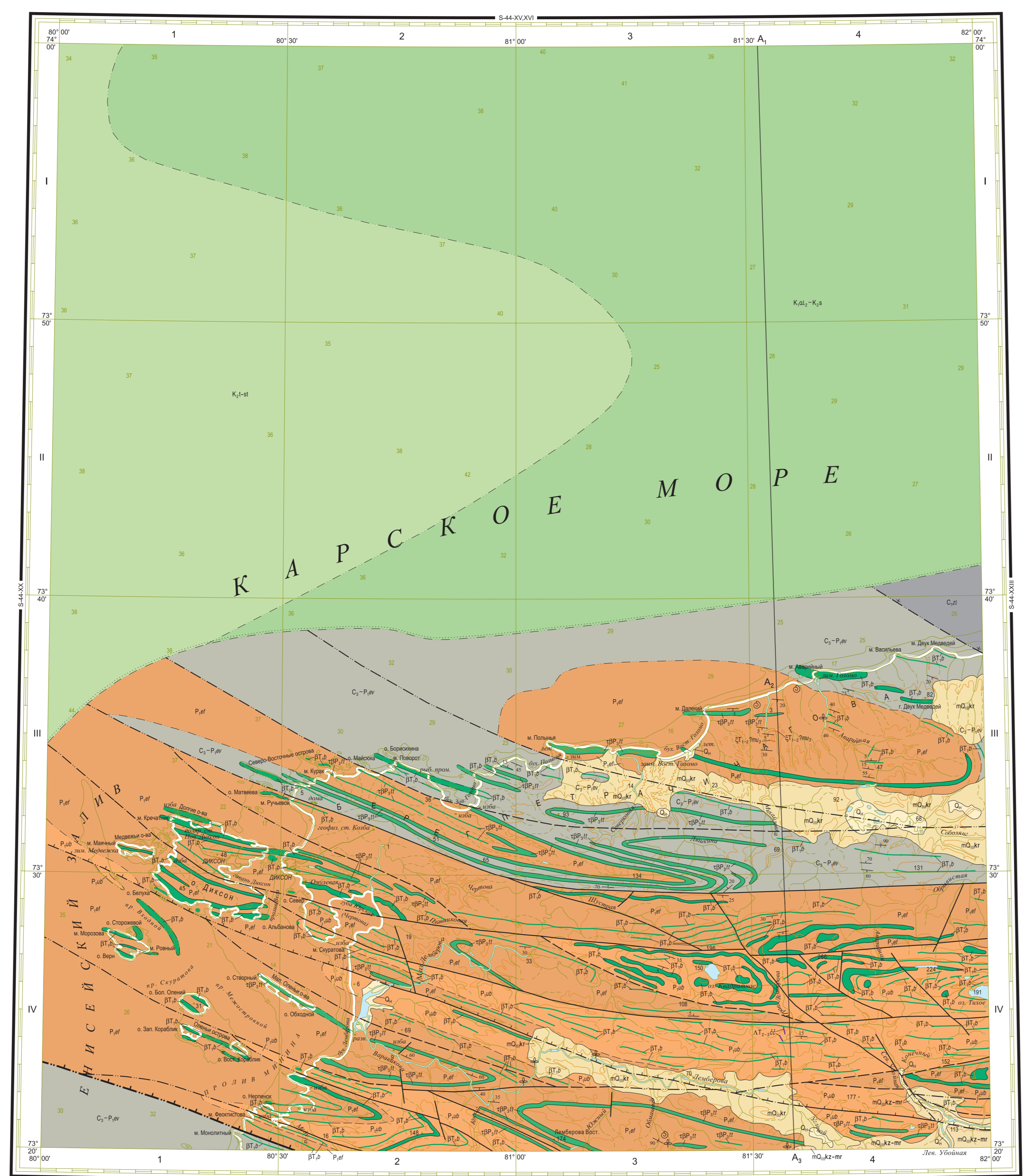
Таймырская серия

S-44-XXI,XXII (Диксон)

СТРАТИГРАФИЧЕСКАЯ КОЛОНКА

Система	Этап	Ярус	Июнас	Колонка	Мощность, м	Характеристика подразделений			
МЕЛОВАЯ	Верхний	Туронский-сантоновый	K ₁ -st		600	Глины, алевроиты, пески, глины с прослоями известняков алевроитов, конгломераты			
							Сеноманский	K _{1s} -K _{1b}	150
Каме́нная	Средний	Кунгурский	P ₁ sb	650-700	Убойинская свита. Песчаники, алевролиты, аргиллиты, конгломераты, угли каменные (пласты мощностью до 0,5 м). Вулканогенные (Наша С. Мура, П. Армаво, Сибирин на др. месторождениях) S. Мура, С. ст. р. Ашбала (Наша С. Мура, Кургановское месторождение (Сала, Вайкина на др. месторождения) (Наша С. Мура)				
						Ассельский-аргинский	P ₁ af	650	Ефремовская свита. Алевролиты, песчаники, аргиллиты, прослои известняков и угли каменные (пласты мощностью 0,5-8 м). Вулканогенные (Наша С. Мура, П. Армаво, Сибирин, ст. Д.П.) S. Мура, Демидово (Лягушка, Шибань, Подберезинское месторождения, Подберезинское месторождение)
Каме́нная	Нижний	Туронский-сантоновый	C ₁ st		515-565	Зеленцовская свита. Сланцы глинистые, известково-глинистые, известняки с линзами кремней, с прослоями аргиллитов, алевролитов			

Примечание. Колонка составлена в масштабе 1 : 10 000



- УСЛОВНЫЕ ОБОЗНАЧЕНИЯ**
- ГОЛОЦЕН**
- Q₁ Аллювиальные, лавстравные (болотные), аллювиально-морские отложения обломочные. Галечники, пески, супеси, суглинки, алевроиты, глины, торф (до 5 м)
 - Q₁kl Каргинский горизонт. Морские галечники, пески с гальками, глины и суглинки с гальками, редко слабосцементированные песчаники (до 20 м)
 - Q₁kl-z-ml Казачинский и мурутинский горизонты неразрушенные. Морские галечники, пески с прослоями супесей, суглинки, глины растительного детрита (до 20 м)
- БЫРРАНГСКИЙ СТРАТИГРАФИЧЕСКИЙ РАЙОН**
- K₁-st Туронский-сантоновый ярус неразрушенные. Глины, алевроиты, пески, глины с прослоями известняков алевроитов, конгломераты (800 м)
 - K_{1s}-K_{1b} Среднеальпийский подъярус-сеноманский ярус. Пески, глины, глинистые алевроиты, глины утлей бурж (150 м)
- ДИКСОНСКИЙ ГЕОЛОГИЧЕСКИЙ РАЙОН**
- ΔT₁-z-ΔT₂ Чичковский комплекс лампроитов. Дайки лампроитов
 - ΔT₁-z-ΔT₂M₃ Морско-убойинский комплекс моноклино-гранодиоритов. Третья фаза. Дайки граносенитов, сиенитов
 - BT₁o Быррангский комплекс толеит-дакритовый. Силты, дайки дакритов, оливиновых дакритов
 - BT₁o BT₁o BT₁o Таримско-таримский комплекс трапидоритов. Силты, дайки трапидоритов
- Убойинская свита** P₁sb
- Ефремовская свита** P₁af
- Звенюнская свита** C₁-P₁av
- ЕНИСЕЙСКО-ПРИСКИНСКИЙ СТРАТИГРАФИЧЕСКИЙ РАЙОН**
- Зеленцовская свита** C₁st
- Геологические границы:**
a - достоверные, б - предполагаемые, в - достоверные, с - предполагаемые, г - предполагаемые, срытый под вышележащими образованиями, г - предполагаемые, срытый под вышележащими образованиями
- Разрывные нарушения:**
a - достоверные, б - предполагаемые, в - достоверные, срытый под вышележащими образованиями, г - предполагаемые, срытый под вышележащими образованиями
- Неогляцкое залегание:**
a - достоверные, б - предполагаемые, в - достоверные, срытый под вышележащими образованиями, г - предполагаемые, срытый под вышележащими образованиями
- Разрывные нарушения:**
a - достоверные, б - предполагаемые, в - достоверные, срытый под вышележащими образованиями, г - предполагаемые, срытый под вышележащими образованиями
- Надвиги:**
Надвиги главные
Надвиги
Вбросы
- Землетрясения:**
Землетрясения слабой силы
Землетрясения средней силы
Землетрясения сильной силы
- Места находки ископаемых остатков:**
млекопитающих
моряков беззубочончатых
- Взаимосопоставления геологических подразделений:**
в условных обозначениях и стратиграфической колонке
- Стратиграфические сопоставления:**
Стратиграфические несогласия с разрывом
- Интрузивные ошунки:**
Интрузивные ошунки
- Тектонические контакты:**
Тектонические контакты

