

У С Л О В Н Ы Е О Б О З Н А Ч Е Н И Я

ПОЗДНИЙ РИВЕР-ПАЛЕОЗОИ НЕРАСЧЕННЫЕ

РАННИЙ ПОЗДНИЙ НЕРАСЧЕННЫЕ

ПОЗДНИЙ

ПЕНЕНСКАЯ ЗОНА

КАСКОМЫЙ КОМПЛЕКС ГАБРО-ГРАНДИРИТОВ

РУНИЙКО-АЛЛАРЕНСКАЯ ЗОНА

АРХЕЙ-ПРОТЕРОЗОИ НЕРАСЧЕННЫЕ

РАННИЙ И ПОЗДНИЙ НЕРАСЧЕННЫЕ

ЛОПИЙ РА. А. Н. И. И

СААМСКО-РАННИЙ ЛОПИЙ НЕРАСЧЕННЫЕ

Дайки долеритов и метадолеритов нерасчлененные
 Кварцевые жилы
 Пегматитовые жилы
 Малея тела и жилы гранатов плагио-микросиловых и микросиловых
 Липо-агуабуийский комплекс монадириитов-гранитов. Граниты микросиловые, плагио-микросиловые с флюоритом, гранодиориты (20)
 Малея тела габбро, габбро-пироксенитов
 Верхняя подпояска. Сланцы плагиоклаз-сподуло-варварые сподуло-полюсчатые, гнейсы хлорит-доулюсчатые и биолитовые с реликтами полевых и пегматитовых структур, прослой амфиболитов (1000 м)
 Нижняя подпояска. Метабазальты, метакристаллы, зеленые сланцы и амфиболиты, прослой карбонатных пород (300-600 м)
 Каллиевая и брагидская толщи объединенные. Сланцы слюдяно-кварц-полевошпатовые по вулканогенно-осадочным и вулканогенным породам среднего состава, метаморфизованные андезиты, аплотерматические кластоиды андезитов-дацитов, полевые метабазальты (до 1000 м)
 Каллиевая толща. Метаморфизованные андезитовые порфириты, андезиты, дациты, ригилиты и их аплотерматы и туфы, отдельные покровы метабазальтов (800 м)
 Субвулканические метаморфизованные андезитовые порфириты
 Брагидская толща. Сланцы по туфовым песчанкам, алевритам, алевролитам, частью уперодержки (600 м)
 Маневильская толща. Метаморфизованные базальты, пиробазальты, базальты, маневильские базальты, пириты, их туфы, гласкосты (более 900 м)
 Калловурская толща. Динамомасштаб радиоглинистые и карбонатизированные по туфовым песчанкам, алевритам, алевролитам, базальтам, андезитам, их туфам (более 500 м)
 Пильуфанская серия. Сита Матер. Верхняя подпояска. Метаморфизованные базальты подушечные, шаровые, веркитовые с подчиненными пиробазальтами (800 м)

Виринский метаморфо-метасоматический комплекс (V). Гнейсы граниты оварцованные и мусковитизированные с зонами метасоматиза бикит-кварц-мусковитовых, кварц-кварц-мусковитовых, кварц-мусковитовых (4, 5 л.в.)
 Рунийско-алларенский метасоматический комплекс (R). Сланцы слюдяно-кварцевые гранито-слюдянистые с графитовой, магнетитовой и галит-пиритовой минерализацией по субстрату амфиболитов, ортоамфиболитов, биолит-амфиболитов гнейсов

ЛАПАНДСКАЯ ЗОНА

Ненамывильский комплекс диоритов. Метадолериты, кварцевые метадолериты, с подчиненными метабазальтами
 Лопийский комплекс гранулитов
 Подкомплекс андезитов. Андезиты состава габбродиоритов, диоритов, тоналитов, гранодиоритов гранитоидных, в разной степени диворговариваемых, тоневые с локально проявленными антепозисными и интрузивными метасоматическими грубополюсчатыми с мусковитными конгломератами и силликатами биолитового и диоритового состава по субстрату силикатно-кварцевых и кварцевых комплексов.
 Подкомплекс: ильские граниты. Метаморфо-метасоматические силликаты гранит-биолитовых, гранит-биолитовых лейко-гранодиоритов, покровы лейкокварцевых (гранит-кварц-полевошпатовые, иногда пироксеносодержащие) (гранитит-граниты)

Третья фаза. Дайки амфиболитов по долеритам
 Вторая фаза. Метаморфизованные гранито-слюдянистые диориты, гранодиориты и ортогнейсы
 Первая фаза. Метаморфизованные габбро, габбродиориты и сланцеватые амфиболиты по ним, с подчиненными сланцеватыми габбро, амфиболитам, лейкогабброидами, хлорит-актинолитовыми сланцами

Каскоильский комплекс. Вторая фаза.
 Граниты микроси-плагиосиловых, плагиоклазовых

Алларенский комплекс оспинитов-гарибуритов. Метаморфизованные дайки гарибуритов, ортогнейсов, серпентинитов, хлорит-тремолит-актинолитовых сланцев, медно-никелевые руды

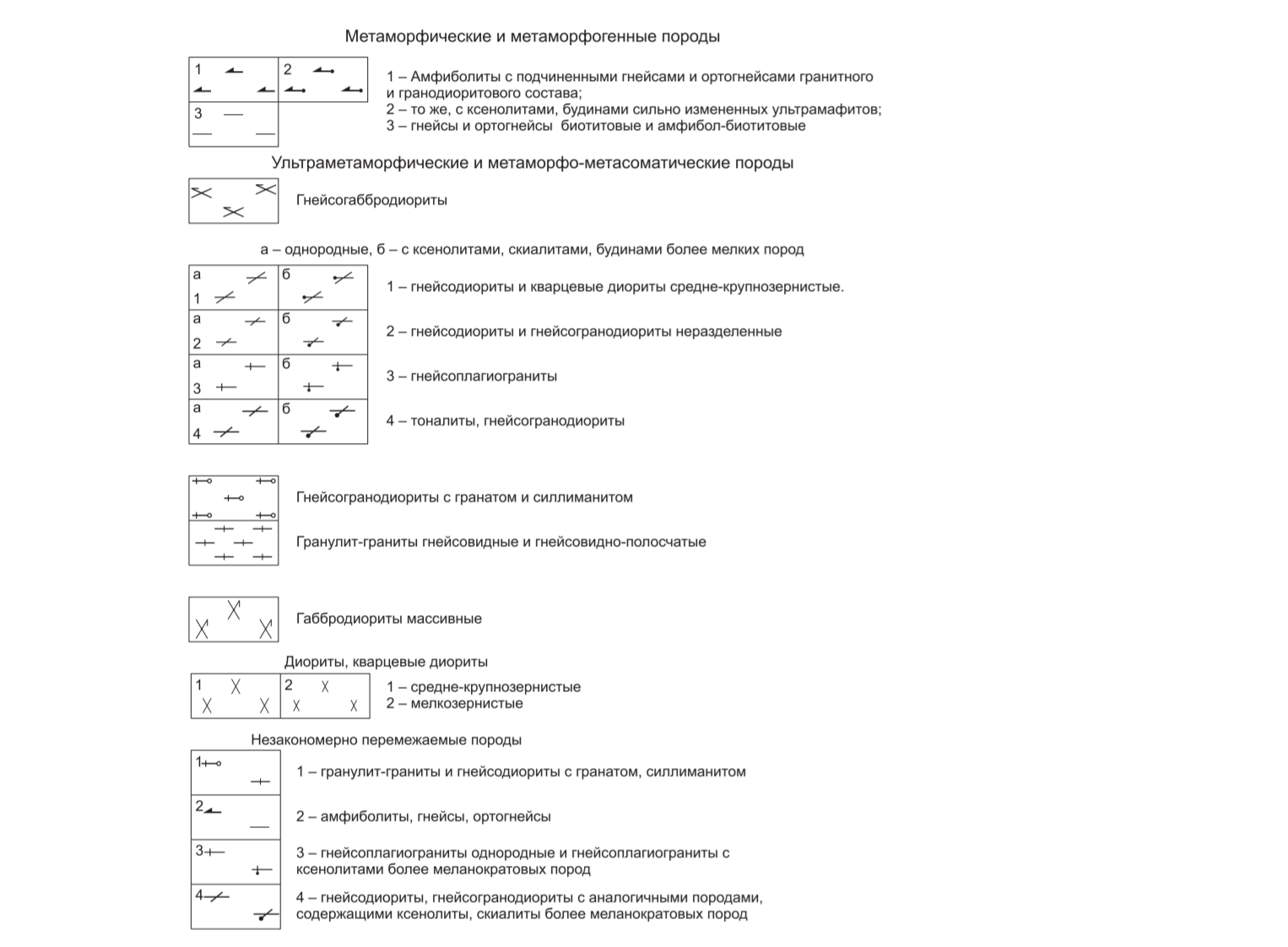
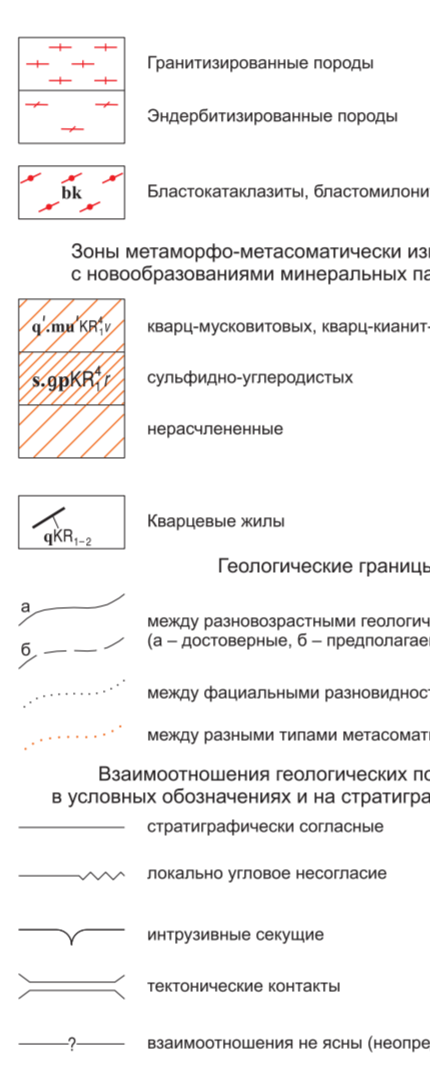
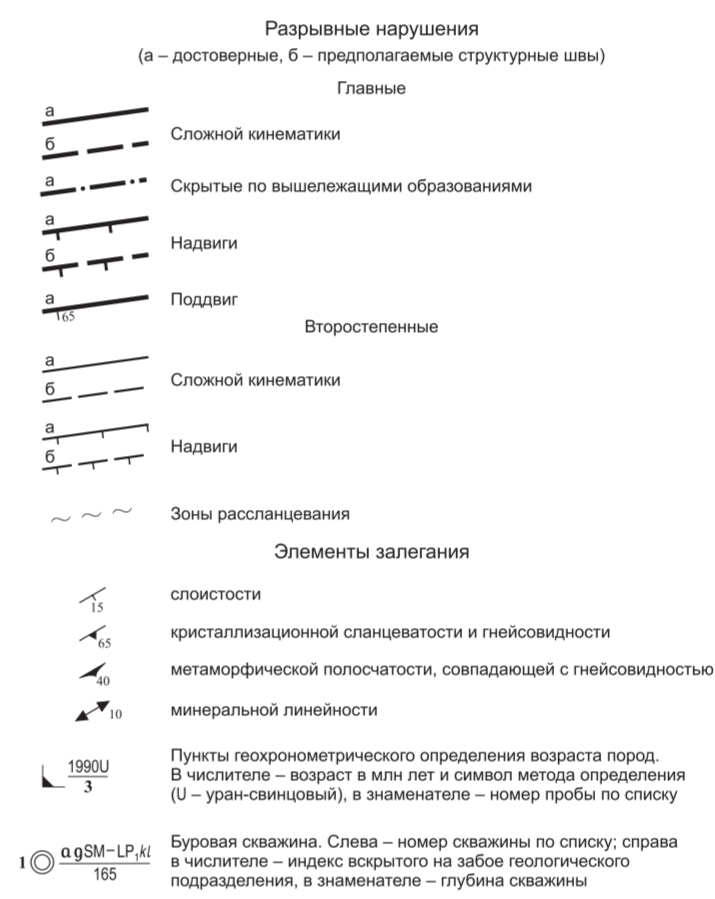
Ловозерский пегматит-вебстерит-габброидный комплекс. Габброиды, нориты, метагаббро, габброиды-вебстериты (1%). Дайки габброидов, норитов, метагаббро

Сильвуфанский метаморфический комплекс. Кристаллические сланцы перосан (доказано, пегматиты) амфиболитовых, гранит-гироксен-амфиболит-плагиоклазовых, микродолеритов, габброидов, большей частью интрузивных андезитизированных грубополюсчатых

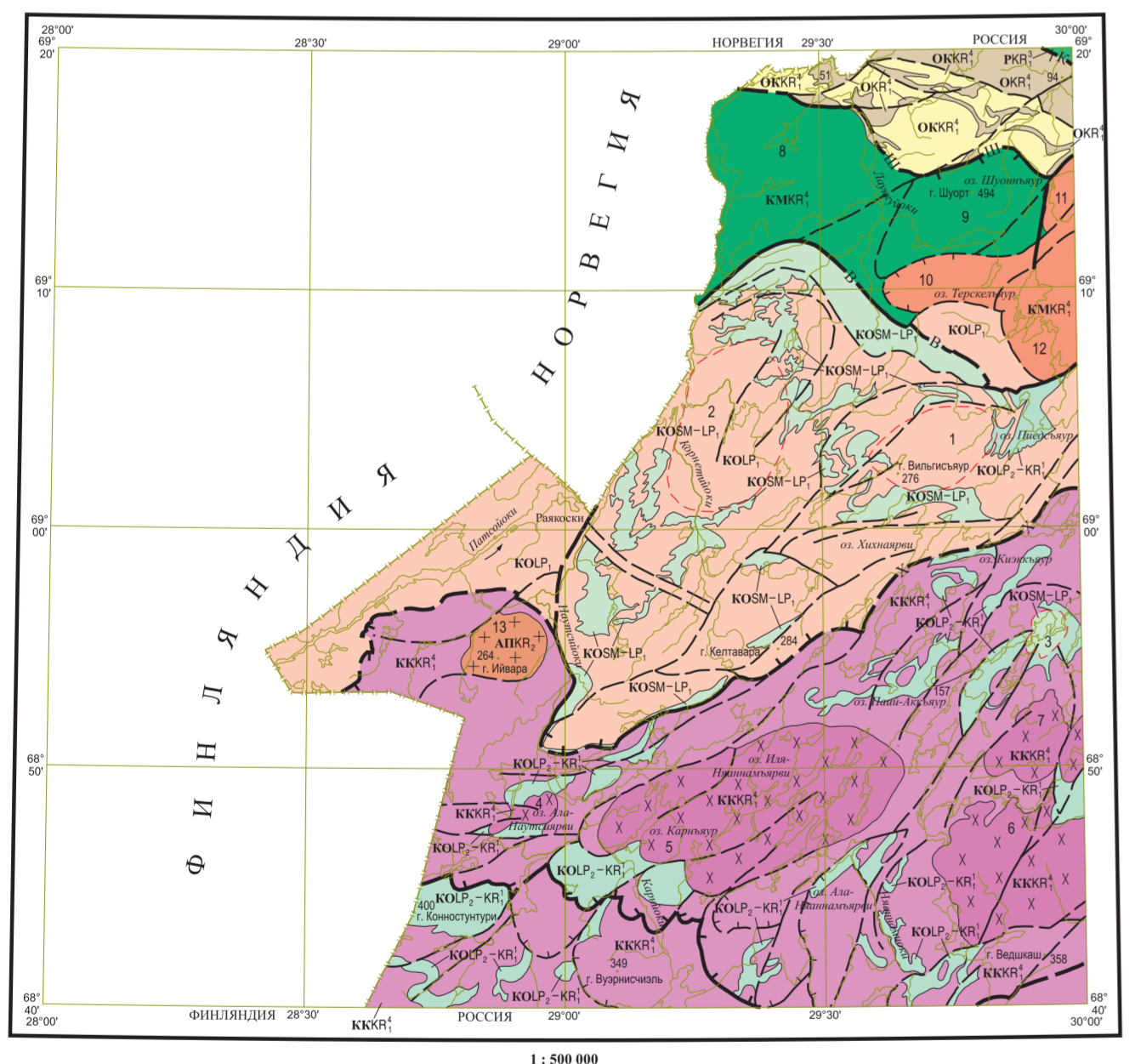
Комплекс ультраметаморфических диоритов-плагитогранитов. Плагитогнейсы тоневые и небуллитовые, лейкогранодиориты, зоны лейкоидириитов и габброидов, ортогнейсы амфибол-биолитовые и биолитовые по плагитогнейсам, гранодиоритам, габброидитам, диоритам

Комплекс ортоамфиболитов. Пластовые тела, линзы и дайки габброамфиболитов, амфиболитов, частью гранитовых

Каскоильский метаморфический комплекс. Амфиболито-нейсовый подкомплекс. Гнейсы биолит-амфиболитовые, биолитовые, амфиболиты



ГЕОДИНАМИЧЕСКАЯ СХЕМА



ТЕКТОНИЧЕСКАЯ СХЕМА

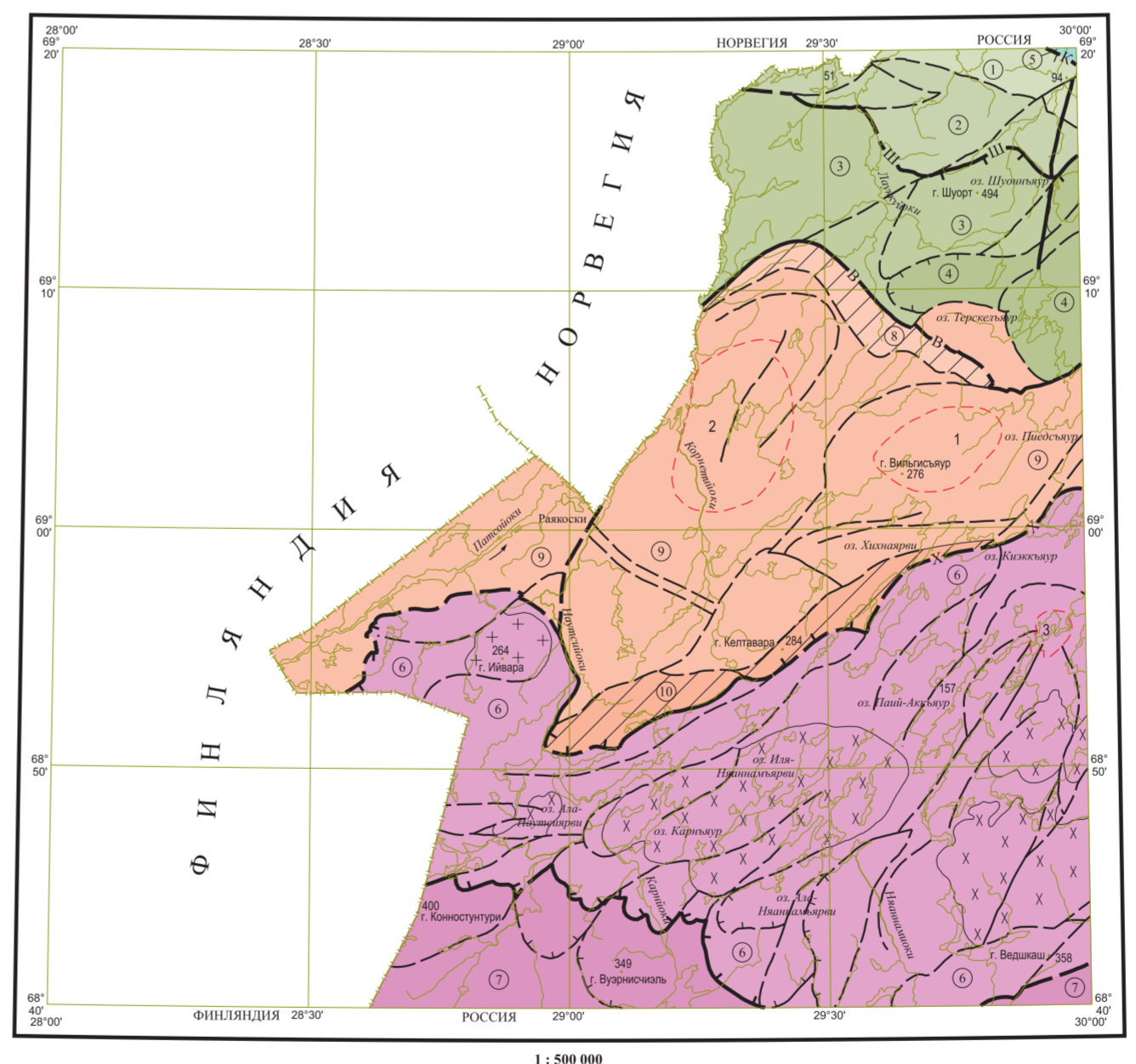
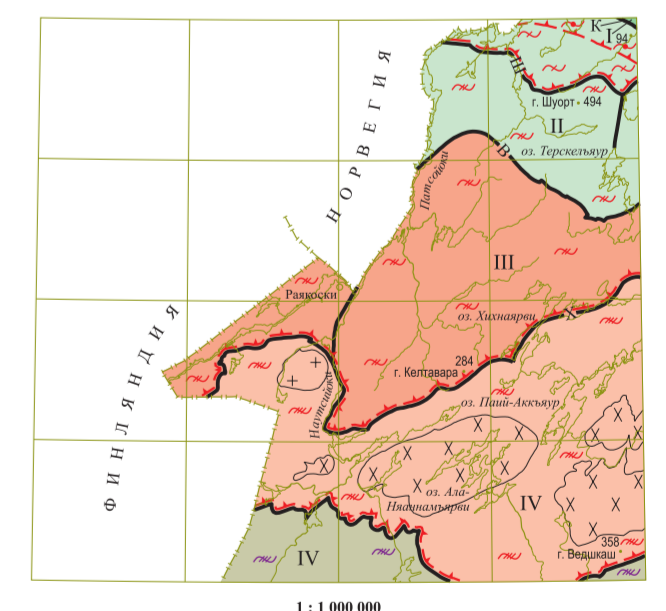


СХЕМА ТЕКТОНИЧЕСКОГО РАЙОНИРОВАНИЯ И МЕТАМОРФИЗМА



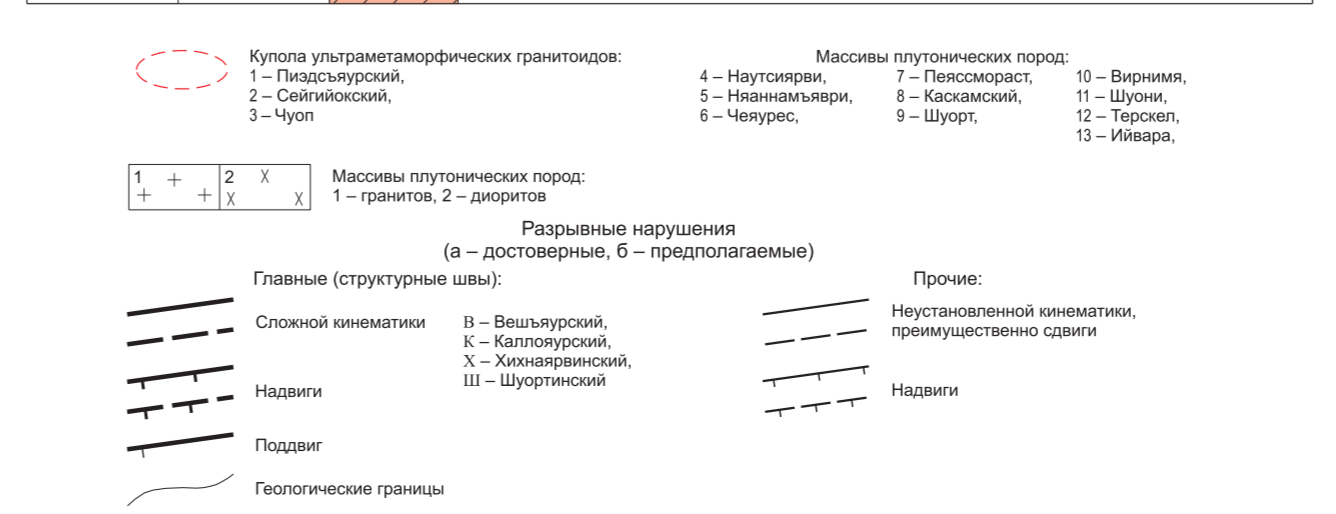
УСЛОВНЫЕ ОБОЗНАЧЕНИЯ ГЕОДИНАМИЧЕСКИХ КОМПЛЕКСОВ И СЛАГАЮЩИХ ИХ ФОРМАЦИЙ

Геодинамические комплексы	Зон активации платформ		Островной вулканической дуги	Коллизии		Протоокванического рифта	Метаморфитовых комплексов основания
	АП	ОК		в мезозое	в катэзоэ		
ВЕПСКИЙ КР ₁	АП	ОК	О	КМ	КК	Р	КО
КАЛЕВИЙСКИЙ КР ₁	АП	ОК	О	КМ	КК	Р	КО
ЛЮДИКОВСКИЙ КР ₁		ОК	О	КМ	КК	Р	КО
ЛОПИЙСКО-СУМИЙСКИЙ КР ₁ -КР ₂		ОК	О	КМ	КК	Р	КО
СААМСКО-ЛОПИЙСКИЙ КР ₁ -КР ₂		ОК	О	КМ	КК	Р	КО

Примечание. Условные обозначения границ и разломов см. по легенде к тектонической схеме

УСЛОВНЫЕ ОБОЗНАЧЕНИЯ

Структурные ярусы	Главные структуры и их номера	
	Пененская зона карелид	Каскомско-Шуртинская зона
ВЕРХНИЙ КАЛЕВИЙСКИЙ	1	Южно-Пененская меланокво-сланчатая зона
	2	Тальская складчатая структура
	3	Каскомско-Шуртинский блок плутогенных пород
	4	Шуны-Каскельерская купольно-надвиговая зона
	5	Пененский синклиорий
ЛОПИЙСКО-СУМИЙСКИЙ РЕКТАУБИДИРОВАННЫЙ В КАЛЕВИИ	6	Лалландская надвиговая зона гранулитов
	7	Ловозерский параавтоктон
НИЖНИЙ ЛОПИЙСКИЙ	8	Рунийско-Алларенский блок архейского фундамента
	9	Вещлуурская шовная зона
	10	Хинчвар-Нутуйской шовная зона



УСЛОВНЫЕ ОБОЗНАЧЕНИЯ

