

ГОСУДАРСТВЕННАЯ ГЕОЛОГИЧЕСКАЯ КАРТА РОССИЙСКОЙ ФЕДЕРАЦИИ масштаба 1 : 200 000

Издание второе
Верхоянская серия
ГЕОЛОГИЧЕСКАЯ КАРТА
Q-52-XV,XVI (озера Мархаттах)

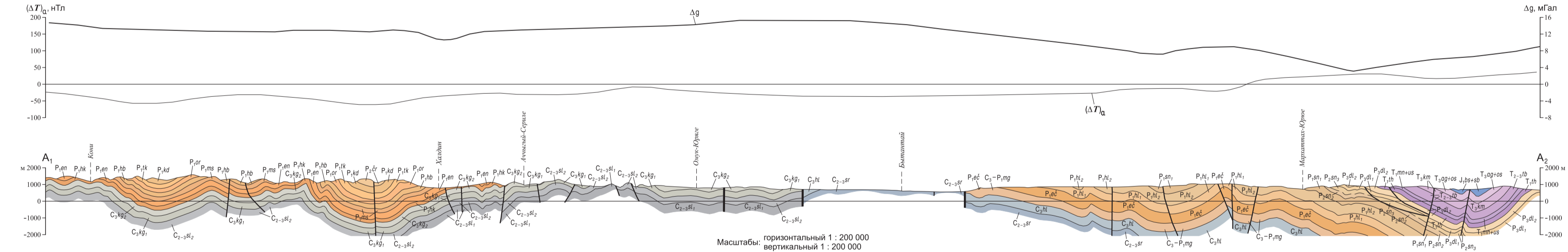


Карта составлена в ОАО "Интекол" по заказу Управления по недропользованию по республике Саха (Якутия)
Автор: П.Г. ВОЛОНА, О.А. ПОНОМАНОВ
Редактор В.С. ГРИНЕНКО
Карта утверждена НРС Роснедра 13 апреля 2009 г.
Экземпляр НРС: А.П. Кротова, Г.Г. Саркина

Цифровая модель, подготовлена в ОАО "Интекол"
Составители: Г.В. Ли-ан-си, О.В. Протопопова, С.И. Фрулев

Принята и редактирована автором материалов
выполнены специалистами Картографической
фирмы ФГУП "ВСЕГЕИ"
Электронная карта и мультимедийная специализация
Московского филиала ФГУП "ВСЕГЕИ"
© Роснедра, 2020
© ОАО "Интекол", 2009
© П.Г. Волон, О.А. Пономанов, 2009
© Московский филиал ФГУП "ВСЕГЕИ", 2020

РАЗРЕЗ ПО ЛИНИИ А₁-А₂



РАЗРЕЗ ПО ЛИНИИ Б₁-Б₂

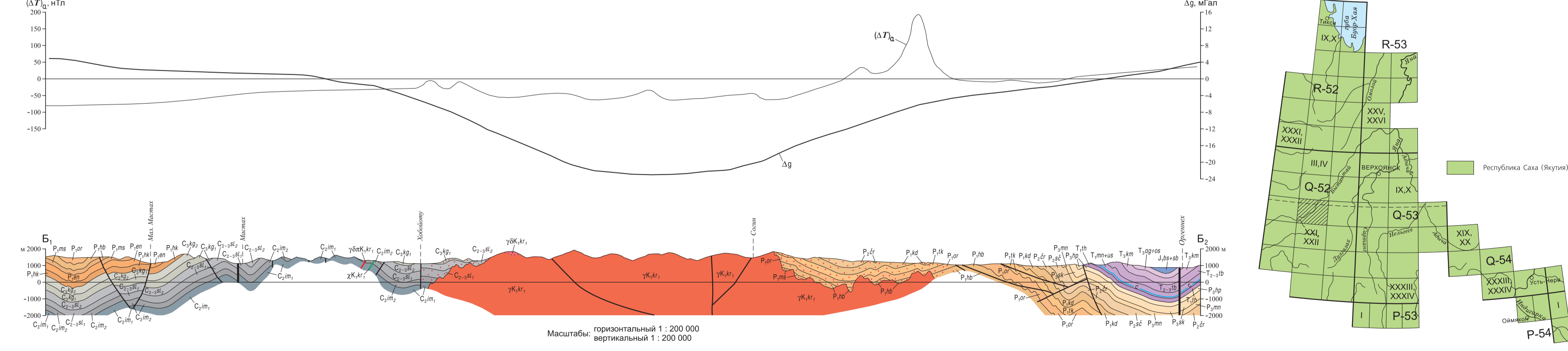
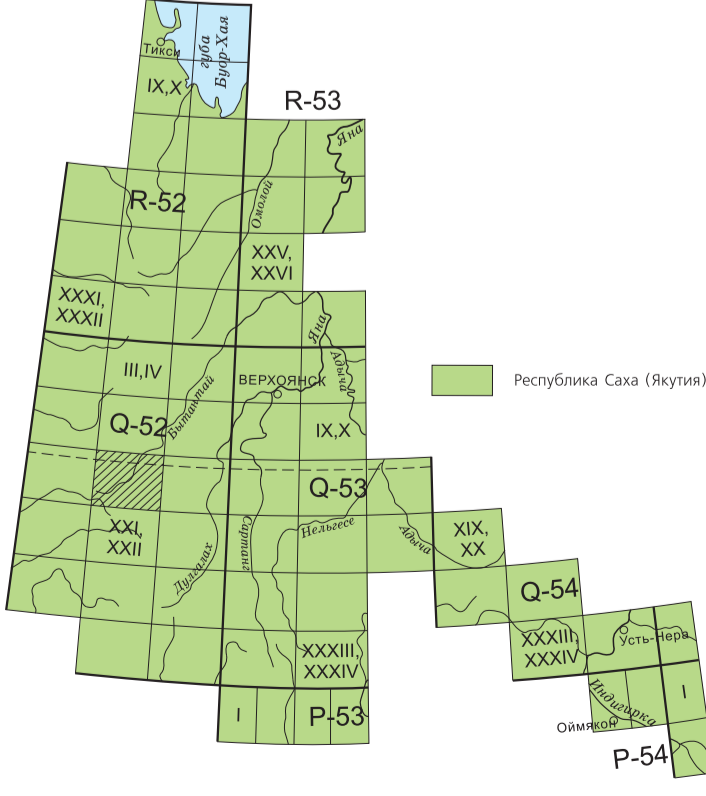


СХЕМА РАСПОЛОЖЕНИЯ ЛИСТОВ ВЕРХОЯНСКОЙ СЕРИИ



УСЛОВНЫЕ ОБОЗНАЧЕНИЯ

ГОЛОЦЕН	Аллювиальные отложения русла, высокой и низкой поймы; галечники с песчаным заполнителем (до 22 м); ливневые и галечные отложения (6,2); суглики, торф (до 4,5 м)
ЧЕТВЕРТИЧНО-БЛИЖАЙШИЙ	Аллювиальные отложения первой надпойменной террасы; галечники с песком и валунами (до 4-6 м); аллювиальные и пролювиальные отложения конусов выноса (6,2); валуны, галечники с дресвяно-суглиняным заполнителем (до 15-20 м); пролювиальные и делювиальные отложения с включением сизифовских (6,2); суглики, речные суглики, лесные почвы (до 20 м)
ЧЕТВЕРТИЧНО-ДАЛЕКОЕ	Четвертая ступень. Верхняя часть. Глициальные отложения; валуны суглики с гравием и дресвой (до 5 м). Нижняя часть. Глициальные отложения; валуны с гравием-галечным заполнителем (5-10 м). Четвертая ступень переселенная. Глициальные отложения; валуны с гравием-галечным заполнителем (5-40 м); флювиогляциальные отложения (7); валуны галечники с гравием, суглики и сугликами (10-20 м)
ТРЕТЬЯ СТУПЕНЬ	Третья ступень. Аллювиальные отложения мексидловия (вторая надпойменная терраса); галечники с редкими валунами, лес, суглики (8-15 м); аллювиальные и ливневые отложения (6,1); лес, речные суглики, глины с галькой и редкими валунами, гравелики (до 25 м)
ВТОРАЯ СТУПЕНЬ	Вторая ступень. Глициальные отложения; валуны (5-40 м); флювиогляциальные отложения (7); валуно-гравийные пески, галечники (до 10 м); ливневые отложения (6,1); суглики, суглики, расстильный дерит (до 30 м)
ПЕРВАЯ СТУПЕНЬ	Первая ступень. Аллювиальные отложения мексидловия (третья надпойменная терраса); галечники с редкими валунами, лес, суглики (5-15 м); аллювиальные и ливневые отложения (6,1); лес, расстильный дерит (до 30 м)
СРЕДНЕЕ ЗЕМЛЕВЕДЕНИЕ	Глициальные отложения; валуны (4 м); флювиогляциальные отложения (7); валуно-гравийные пески, галечники (5 м); ливневые отложения (6,1); суглики, суглики, лес, расстильный дерит (до 30 м)
ПЛИОЦЕН	Арханская толща. Аллювиальные отложения. Галечники, гравелики (до 10 м)
МИОЦЕН	Согинская толща. Аллювиально-ливневые отложения. Суглики с редкой галькой, глина (более 0,6 м)
ОЛУЧАНСКАЯ ТОЛЩА	Аллювиальные отложения. Суглики с гравием и галькой (более 1 м)
МЭЛНИЙ ПОСЛОННИЙ РАЙОН	Арханский комплекс: лампрофидриитовый гитазиситовый (L) Дайки гранитоидов и алевритов (L)
КУРНАХСКИЙ РАЙОН	Курнахский комплекс гранит-гранодиоритовый Вторая фаза. Дайки алевритов и пелитовых гранитов Первая фаза. Гранодиориты, граниты, лейкограниты, Дайки диорит-порфидритов, кварцевых диорит-порфидритов (1), лампрофидриитов (1), гранодиорит-порфидритов, гранит-порфидритов (1), лейкогранит-порфидритов (1)
ДЕРБЕНСКИЙ РАЙОН	Дербенский комплекс диорит-адаптеритовый гитазиситовый (D) Дайки диорит-порфидритов, кварцевых диорит-порфидритов (1), лампрофидриитов (1)
БЫТАНТАЙ-ДУГАЛАХСКИЙ РАЙОН	Бытантай-Дугалахский стратиграфический район Булукасая и среднебиблинская свиты объединены. Алевриты, аргилиты, в нижней части песчаные, алевриты (более 300 м)
ХАННАХСКИЙ РАЙОН	Ханнахский стратиграфический район Алтынская, матанская и оюенская свиты объединены. Алевриты, песчаные с линзами конгломератов и гравитов (400-480 м)
КУМУСОВАЯ СВИТА	Курумская свита. Чередование галечных песчаных и алевритов (350 м)
ТОПБОВСКАЯ СВИТА	Топбовская свита. Песчаные, радио алевриты (450 м)
МОХОВСКАЯ И УМАНАВСКАЯ СВИТЫ	Моховская и уманавская свиты объединены. Алевриты, аргилиты, в средней части песчаные, в основании - марширующая глина (300-300 м)
ТАЛАНСКАЯ СВИТА	Таланская свита. Песчаные, в нижней части алевриты и аргилиты (200-350 м)
ЛЕНСКИЙ КОМПЛЕКС	Ленский комплекс базальт-проабазитово-вулканический (L) Слиты и дайки доэритов
КУРНАХСКИЙ РАЙОН	Курнахский стратиграфический район Хальтуровская свита. Чередование песчаных и алевритов, глыбы углей (250-400 м)
СУЛАХСКАЯ СВИТА	Сулахская свита. Песчаные и переслаивания с алевритом (250-300 м)
МАВСКАЯ СВИТА	Мавская свита. Алевриты с линзами песчаных, аргилитов, углей (250-320 м)
СЕРЕЖИНАСКАЯ СВИТА	Сережинская свита. Ритмичное чередование песчаных и алевритов (200-250 м)
ЧОМЧИЙСКАЯ СВИТА	Чомчиийская свита. Алевриты с единичными пластами песчаных (200-300 м)
КАДЖАНСКАЯ СВИТА	Каджанская свита. Песчаные, алевриты и галечники переслаивания (350-550 м)
ТАКАМЫЛТОВСКАЯ СВИТА	Такамылтоская свита. Чередование галечных песчаных и алевритов (450-600 м)
ОРЛОВСКАЯ СВИТА	Орловская свита. Алевриты с редкими галечными песчаными и единичными пластами аргилитов (250-400 м)
ХАЙБОВСКАЯ СВИТА	Хайбовская свита. Песчаные, радио алевриты (250-400 м)
МАССОВСКАЯ СВИТА	Массовская свита. Алевриты, радио песчаные (150-350 м)
ЭЦИДАЛЬ-ОЙКАЯ СВИТА	Эцидаль-ойкая свита. Аргилиты, алевриты, пролом конкредит, единичные пласты песчаных (460-650 м)
ХОРОЛТОВСКАЯ СВИТА	Хоролтоская свита. Алевриты, песчаные (440-500 м)
КОМПАНИОНСКАЯ СВИТА	Компанионская свита Верхняя подгидта. Песчаные, алевриты, конгломераты (500-480 м) Нижняя подгидта. Алевриты, аргилиты, песчаные (320-480 м)
КУЛТАСОВАЯ СВИТА	Култасовская свита непереслаиваемая. В верхней части песчаные, в нижней - алевриты (660-640 м)
ВЕРХНЯЯ ПОДГИДАТА	Верхняя подгидта. Песчаные, алевриты, конгломераты (430-500 м)
НИЖНЯЯ ПОДГИДАТА	Нижняя подгидта. Алевриты, аргилиты, песчаные (320-480 м)
МИШАЛАНСКАЯ СВИТА	Верхняя подгидта. Песчаные, алевриты, линзы конгломератов (330-400 м) Нижняя подгидта. Алевриты с прослоями песчаных и аргилитов (350-440 м)
ЧОМЧИЙСКАЯ СВИТА	Чомчиийская свита. Песчаные до гравитов, алевриты, линзы конгломератов (более 290 м)
МАРИШУРСКИЙ ГОРИЗОНТ	Маршруриитовый горизонт карбонатных (известняков) пород
КОНТАКТОВЫЕ РОДОВИКИ	Контактные родовики и организованные породы
НЕПОЛНОПРОСЛАВЛЕННЫЕ МЕТАСОМАТЫ	Неполнопрославленные метасоматы - райанизация
ГЕОЛОГИЧЕСКИЕ ГРАНИЦЫ	геологические границы: а - достоверные, б - предполагаемые
СОПАСНОЕ ЗАЛЕГАНИЕ	сопасающее залегание, интрузивные контакты: а - достоверные, б - предполагаемые
НЕСОПАСНОЕ ЗАЛЕГАНИЕ	несопасающее залегание
ФАЦИАЛЬНО-РАЗЛИЧНЫЕ ОБРАЗОВАНИЯ	между фацисально разными образованиями одного возраста
РАЗРЫВНЫЕ НАРУШЕНИЯ	(а - выходящие на поверхность достоверные, б - предполагаемые, в - скрытые под выходящими образованиями достоверные) Главные (структурные швы)
ВЫБРОСЫ	Выбросы
СБРЫСЫ	Сбросы
ВЫБРОС-СДВИГ ПРАВЕ	Выброс-сдвиг правый
СБРОСО-СДВИГ ПРАВЕ	Сбросо-сдвиг правый
СБРОСО-СДВИГ ЛЕВЕ	Сбросо-сдвиг левый
СДВИГ ЛЕВЕ	Сдвиг левый
СДВИГ ПРАВЕ	Сдвиг правый
СБРОСО-СДВИГ ЛЕВЕ	Сбросо-сдвиг левый
СБРОСО-СДВИГ ПРАВЕ	Сбросо-сдвиг правый
НЕУСТАНОВЛЕННОЙ МОРФОЛОГИИ	Неустановленной морфологии
ВТОРОСТЕПЕННЫЕ	Второстепенные
СХЕМА ИСПОЛЬЗОВАННЫХ МАТЕРИАЛОВ	Схема использованных материалов 1 : 200 000 Н.А. Цыганов, 1964-1969 гг. 1 : 50 000 Р.О. Глазьев, 1972-1976 гг.