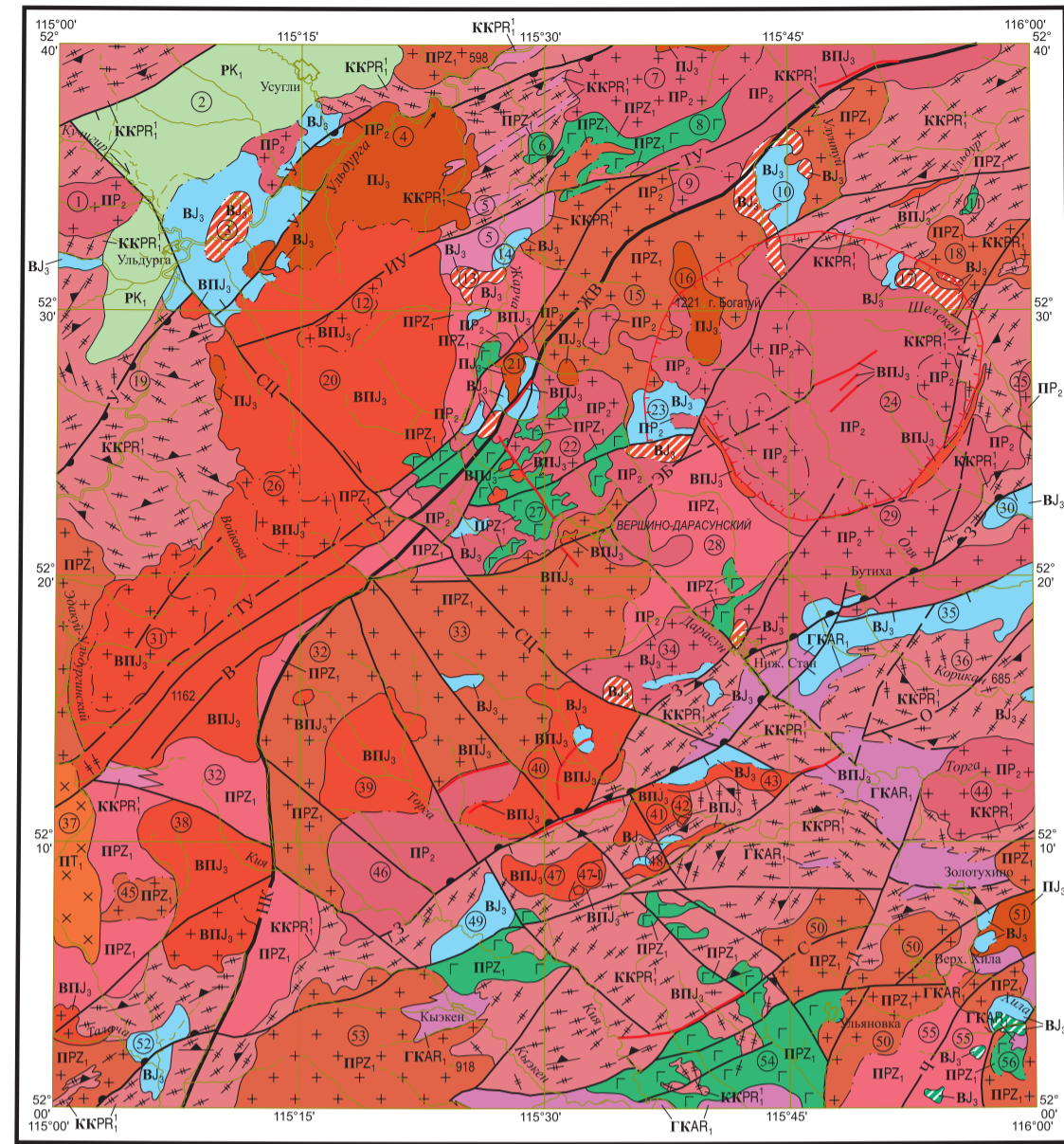
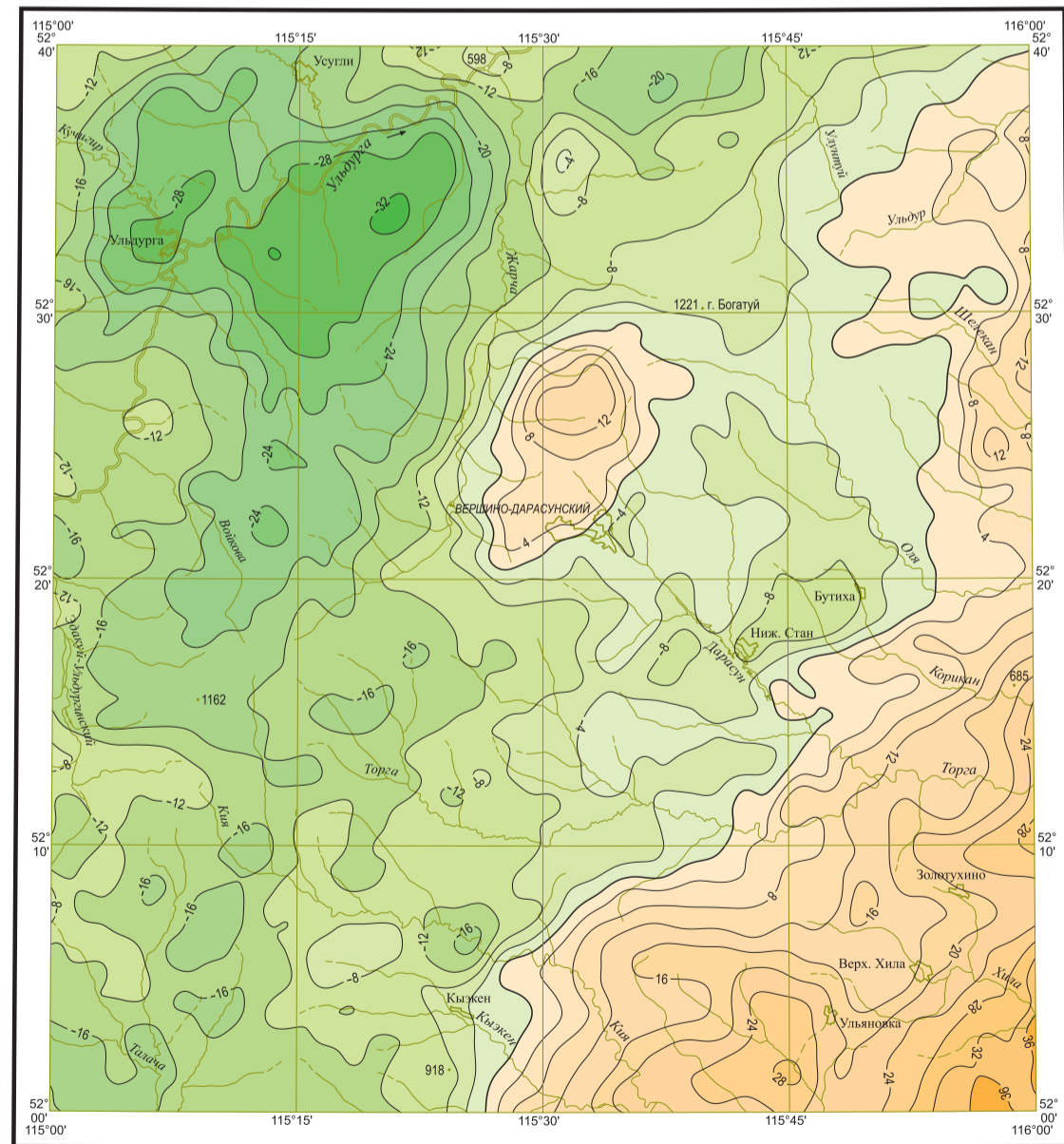


ТЕКТОНИЧЕСКАЯ СХЕМА

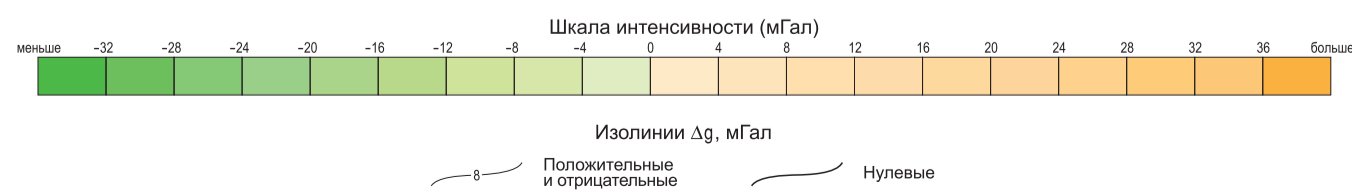


1 : 500 000  
км 5 0 5 10 15 км

СХЕМА ГРАВИТАЦИОННЫХ АНОМАЛИЙ  
(уровень условный)

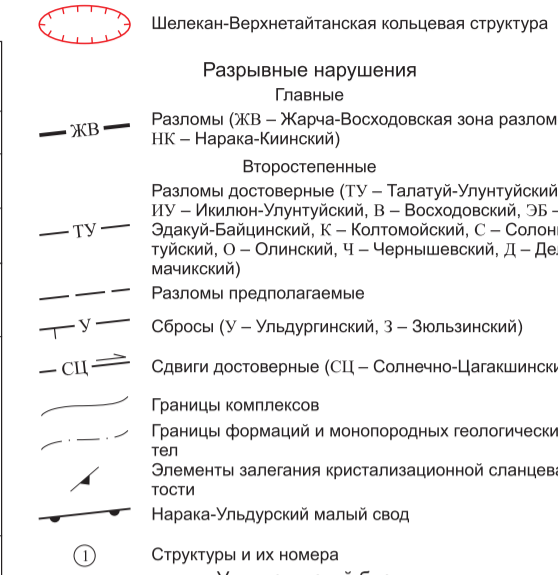


1 : 500 000  
км 5 0 5 10 15 км



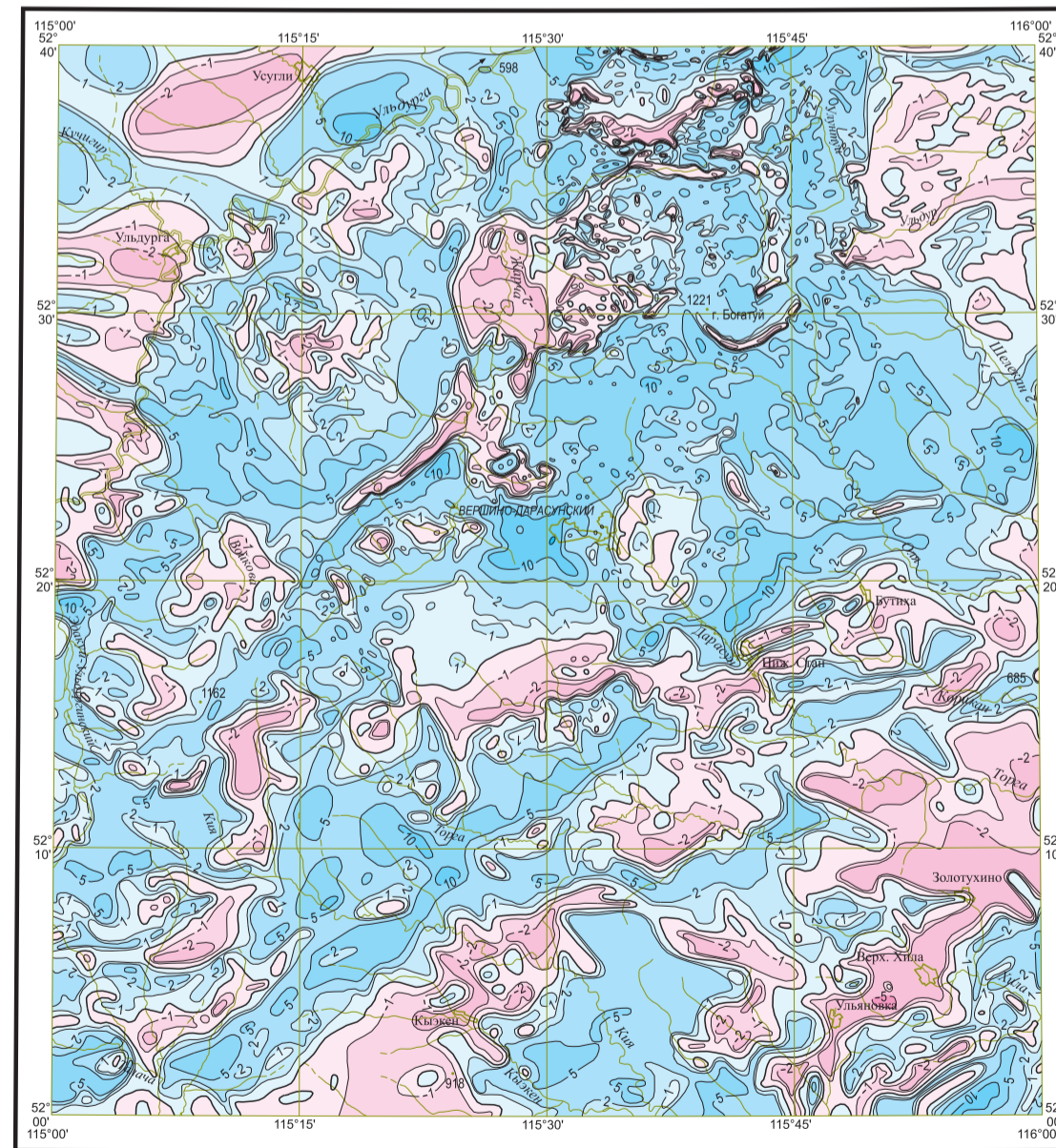
У С Л О В Н Ы Е О Б О З Н А Ч Е Н И Я  
ГЕОДИНАМИЧЕСКИЕ КОМПЛЕКСЫ И СЛАГАЮЩИЕ ИХ ФОРМАЦИИ

ОСНОВНЫЕ ТЕКТОНИЧЕСКИЕ СТРУКТУРЫ					ЦЕНТРАЛЬНО-АЗИАТСКИЙ СКЛАДЧАТЫЙ ПОЯС	
Комплексы	Подкомплексы	Этажи	Ярусы (подэтажи)	Возраст формаций	АЛДАНО-СТАНОВАЯ СКЛАДЧАТАЯ ОБЛАСТЬ	
					ЗАПАДНО-СТАНОВАЯ СФЗ	
					ПРИШИЛКИНСКАЯ МОБИЛЬНАЯ ЗОНА	
Зон активизации (дейтерогерогенный)	Рифтогенный	Р	МЕЛОВОЙ	РАННЕМЕЛОВОЙ	$K_1$	$PK_1$ Алевритовая
	Плутонический	П	ЮРСКИЙ	ПОЗДНЕЮРСКИЙ	$J_3$	$П_1$ Щелочногранитовая Монцит-гранитовая: 1 – монцит-граниты (объединенные); 2 – граниты, гранит-порфиры; 3 – брекчи, 4 – дайки
						$В_1$ 1 – Вулканогенно-терригенная (трахиандезит-трахириолитовая) Субвулканические образования: 2 – базальтоиды, андезиты; 3 – риолитоиды
	Межгорных впадин (вулканический)	В	ТРИАСОВЫЙ	РАННЕТРИАСОВЫЙ	$T_1$	$ПТ_1$ Щелочногранитовая
$P_2$ Диорит-гранодиорит-гранитовая: 1 – диориты-гранодиориты (объединенные); 2 – граниты, гранит-порфиры						
Плутонический	П	РАННЕПАЛЕОЗОЙСКИЙ	ПЕРМСКИЙ	ПОЗДНЕПЕРМСКИЙ	$P_2$	$ПР_2$ Гранитовая
						$ПР_1$ Гранодиоритовая
Орогенный	Плутонический	П	РАННЕПАЛЕОЗОЙСКИЙ	ПЕРМСКИЙ	$P_2$	$ПР_1$ Габбро-пироксенитовая
						$ПР_2$ Гранитовая
Композитного основания	Верхняя часть	КК	СКЛАДЧАТО-МЕТАМОРФИЧЕСКИЙ		$PR_1$	$ККР_1$ Мигматит-гранитовая (гранодиорит-гранитовая)
						$ККР_2$ Габбровая
	Нижняя часть (глубинная)	ГК			$AR_1$	$ГКАР_1$ Кристаллосланцевая



- Ульдур-Наракинский блок
- 10 – Улутуйский Байца покров
  - 11 – Верхнеульдурский массив
  - 15 – Мариктин-Беринский массив
  - 16 – Богатый шток
  - 17 – Шелеканский палеовулкан
  - 18 – Шелекан-Ульдурский массив
  - 22 – Кулинда-Сокопанский массив
  - 23 – Дарасунский покров
  - 24 – Верхнеолинский массив (выход Олинского)
  - 27 – Дарасунский покров
  - 28 – Дарасун-Тайтанский выход
  - 29 – Олинский массив
  - 32 – Прибрежный массив
  - 33 – Северный массив
  - 34 – Тумочинский (выход Олинского) массив
  - 39 – Ульдурский шток
  - 40 – Торгоконский шток
  - 46 – Дилкошинский лополит (выход Олинского массива)
- Зользинский блок
- 25 – Нижнешелеканский шток
- Зользя-Оловская рифтогенная зона (межблоковая)
- 30 – Верхнеолинский блок (грабен)
  - 35 – Корикан-Олинская впадина (грабен)
  - 36 – Основной купол Корикан-Торгинского мигматит-плутона
  - 41 – Усть-Торгоконский шток
  - 42 – Торгоконский шток
  - 43 – Цагакинский лополит
  - 47 – Улутуйский (Торгинский) шток
  - 47-1 – Улутуйский-1 (Торгинский-1) шток
  - 48 – Усть-Улутуйская дайка
  - 49 – Кучигирская впадина
  - 52 – Талачинская впадина
- Чернышевский блок
- 44 – Торгинский пгмолит
  - 50 – Делонский массив
  - 51 – Занганский шток
  - 53 – Сургузунский массив
  - 54 – Кинский массив
  - 55 – Погадаевский лавколлит
  - 56 – Загандейская группа малых интрузий

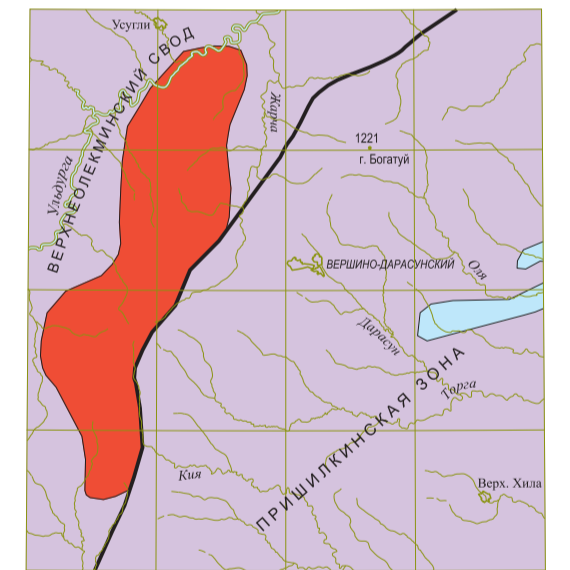
КАРТА АНОМАЛЬНОГО МАГНИТНОГО ПОЛЯ



1 : 500 000  
км 5 0 5 10 15 км



СХЕМА ТЕКТОНИЧЕСКОГО РАЙОНИРОВАНИЯ



1 : 1 000 000

- УСЛОВНЫЕ ОБОЗНАЧЕНИЯ
- Алдано-Становая область раннепротерозойской складчатости
- Западно-Становая структурно-формационная зона
  - Зользинская верхнеюрско-нижнемеловая впадина
  - Икилон-Дотулурский позднеюрский массив
  - Жарча-Восходовский разлом, переходящий в Нарак-Кинский
  - Границы интрузий и впадин