

ГОСУДАРСТВЕННАЯ ГЕОЛОГИЧЕСКАЯ КАРТА РОССИЙСКОЙ ФЕДЕРАЦИИ масштаба 1 : 200 000

Издание второе
Кавказская серия
L-37-XXXIII (Геленджик)

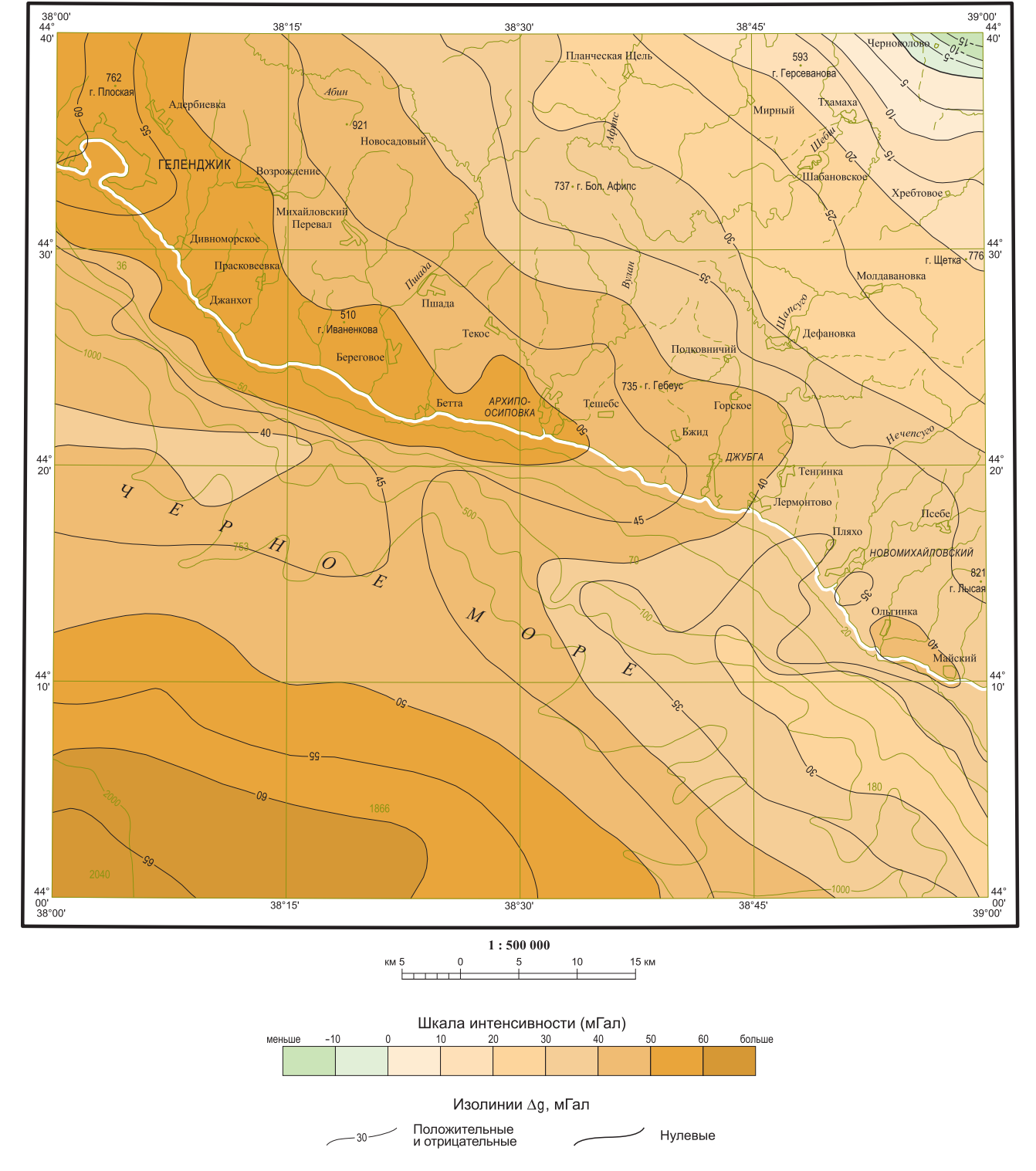
СТРАТИГРАФИЧЕСКАЯ КОЛОНКА
Закавказская плита, Туапсинский прогиб

Система	Слой	Специальный код	Характеристика подразделений	
			Коды	Мощность, м
МЕЛОЭОЦЕНОВАЯ	ПЛОСКОЕ	Р ₁ ц	Колыба	0-400
	МОНТЕНА	Р ₁ м	Колыба	0-700
ПРЕКРЕТАС	ЮРСКАЯ	Р ₂ ю	Колыба	0-800
	МЕРИДИАНА	Р ₂ м	Колыба	0-4500

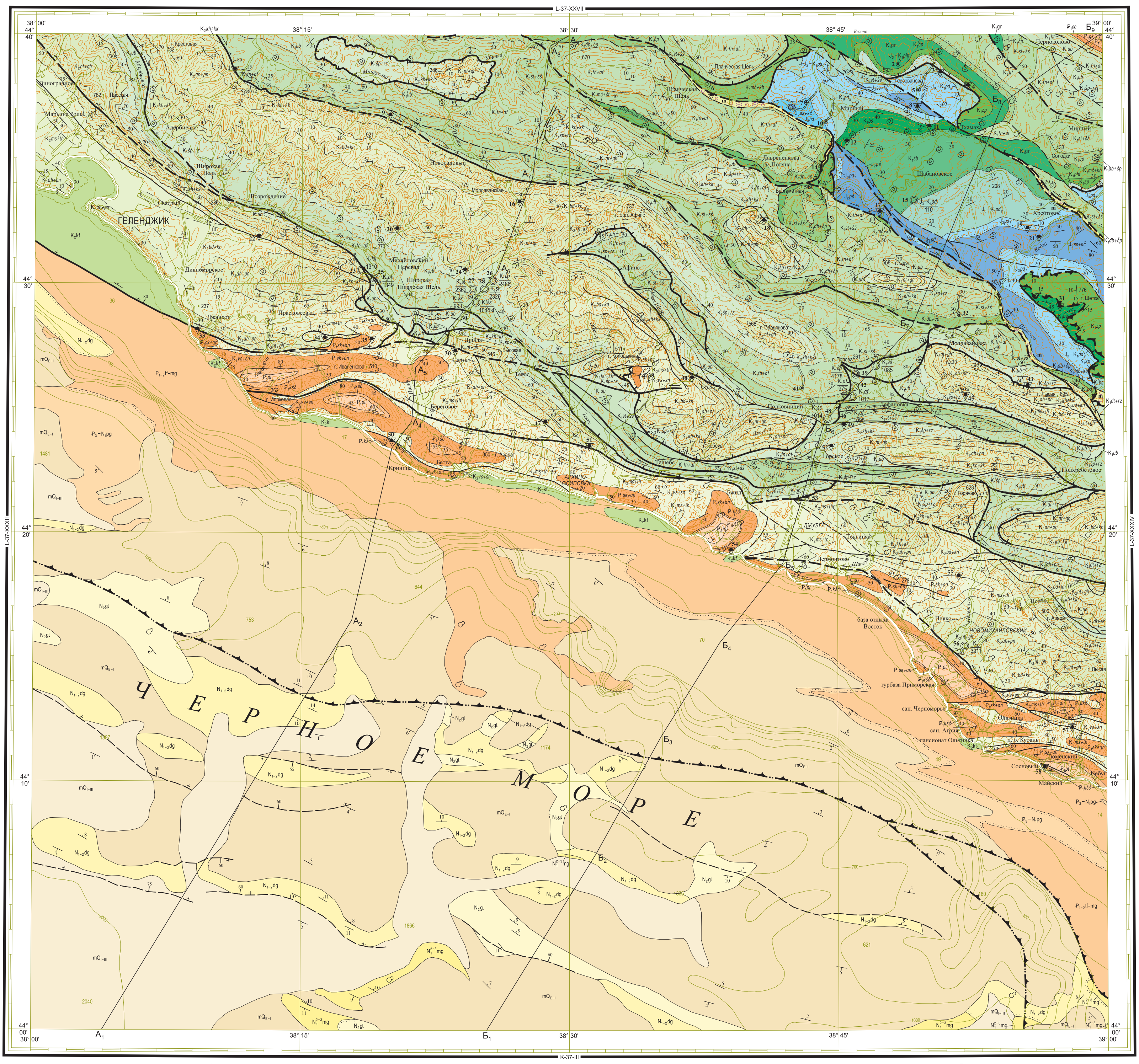
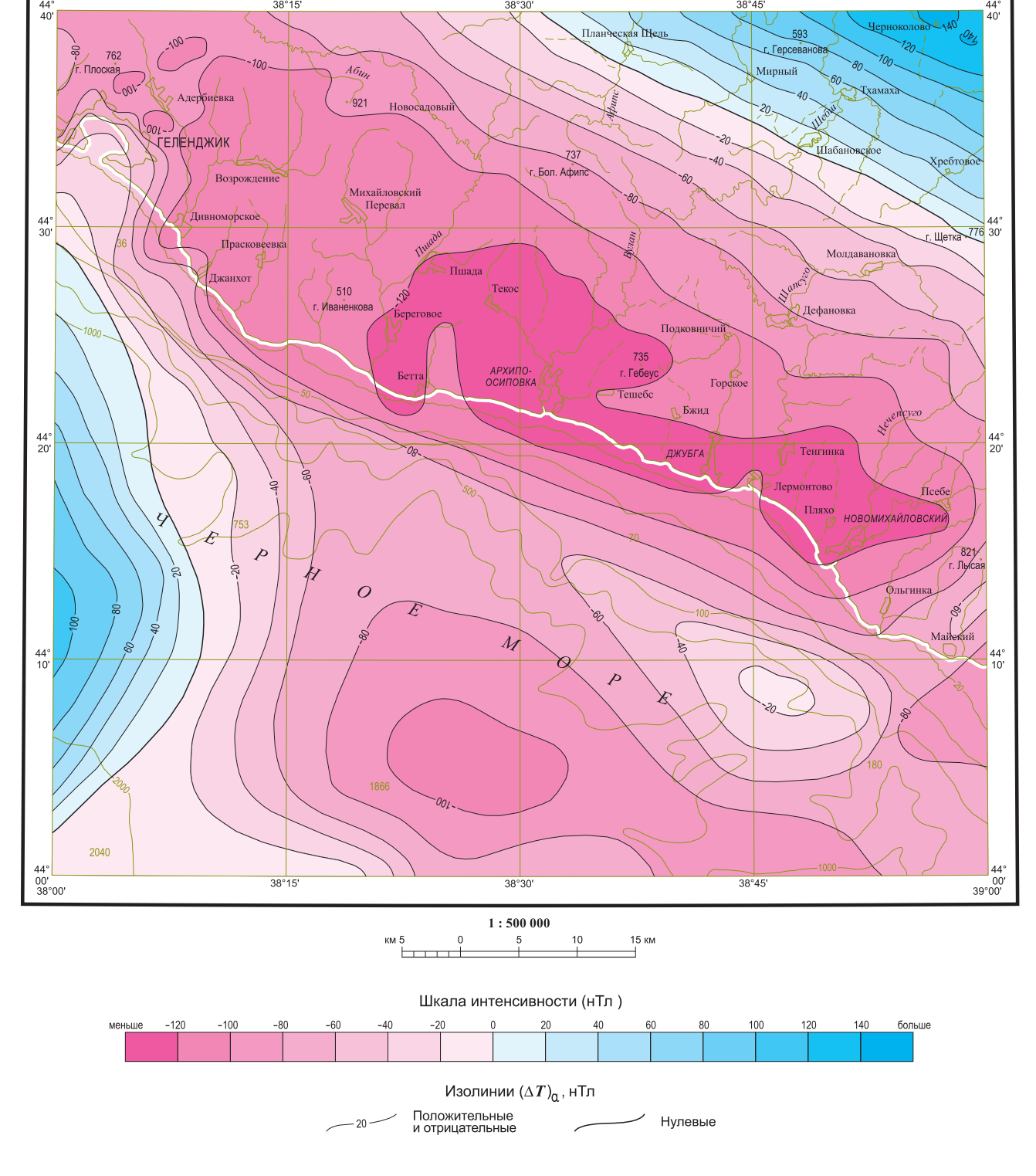
Система	Слой	Специальный код	Характеристика подразделений	
			Коды	Мощность, м
ПАЛЕОГЕНОВАЯ	ПАЛЕОЦЕН	Р ₃ п	Палеоген	100-200
	ЭОЦЕН	Р ₃ э	Палеоген	225-300
М. ЭОЦЕНОВАЯ	М. ЭОЦЕН	Р ₄ э	Мел	315-800
	М. ЭОЦЕН	Р ₄ м	Мел	118-650
МИОЦЕНОВАЯ	МИОЦЕН	Р ₅ м	Мел	335-830
	МИОЦЕН	Р ₅ п	Мел	300-620
ПЛЕЙСТОЦЕНОВАЯ	ПЛЕЙСТОЦЕН	Р ₆ п	Плейстоцен	350-900
	ПЛЕЙСТОЦЕН	Р ₆ п	Плейстоцен	380-900

Система	Слой	Специальный код	Характеристика подразделений	
			Коды	Мощность, м
МЕЛОЭОЦЕНОВАЯ	ПЛОСКОЕ	Р ₁ ц	Колыба	0-400
	МОНТЕНА	Р ₁ м	Колыба	0-700
ПРЕКРЕТАС	ЮРСКАЯ	Р ₂ ю	Колыба	0-800
	МЕРИДИАНА	Р ₂ м	Колыба	0-4500

СХЕМА ГРАВИТАЦИОННЫХ АНОМАЛИЙ
(сифферное условие)



КАРТА АНОМАЛЬНОГО МАГНИТНОГО ПОЛЯ



Карта составлена в ФГУП «Казахкоаэро» и ГНЦ ГТН-НПО «Сибиргеоинформ»
Авторы: С.Г. КОЗЛОВА, С.М. ГОРБОВА, И.Н. СЕМЕНОВА, В.М. АНДРЕЕВ
Генеральный редактор: В.В. ГОРБОВА
Мушкетер редактор: И.А. ТРЕКОВ
Карта перепечатана в издании ИРС МР РФ 21 декабря 2001 г.
Экспорт ИРС в РФ: Никитин

Цифровая модель подготовлена в ФГУПТ «Казахкоаэро» и ГНЦ ГТН-НПО «Сибиргеоинформ»

Планика и развешивание зонтичных аэрофотограмм выполнены специалистами картографической фабрики ФГУП «ВСФЕР»

Электронная карта и файл созданы специалистами Московского филиала ФГУП «ВСФЕР»

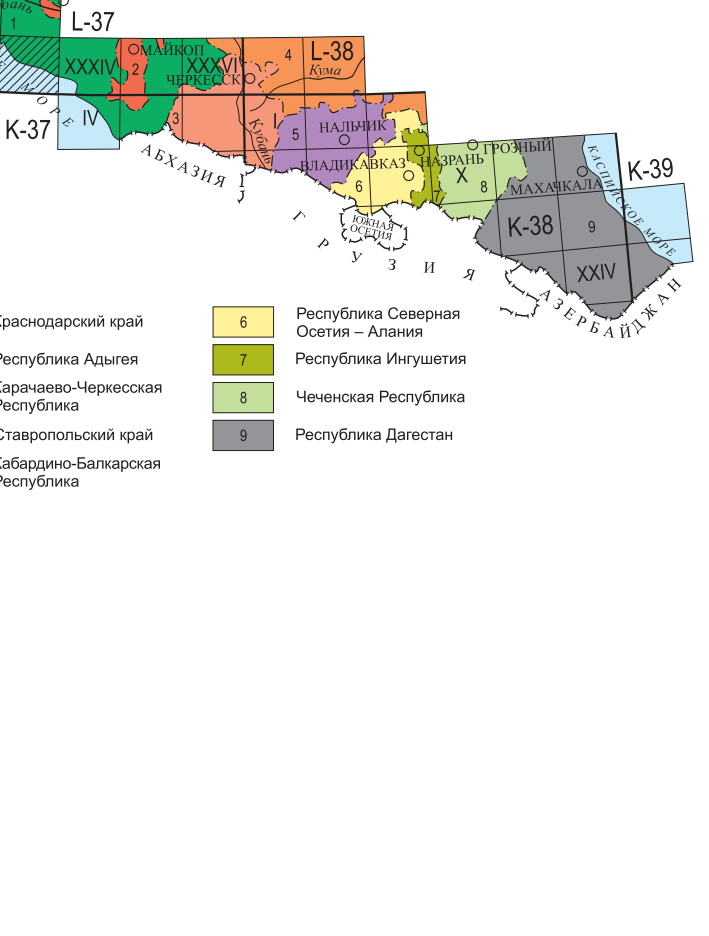
© Рогова, 2001
© ФГУП «Казахкоаэро», 2001
© ГНЦ ГТН-НПО «Сибиргеоинформ», 2001
© Коллектив авторов, 2001
© Московский филиал ФГУП «ВСФЕР», 2001

Масштаб горизонтальный и вертикальный 1 : 200 000

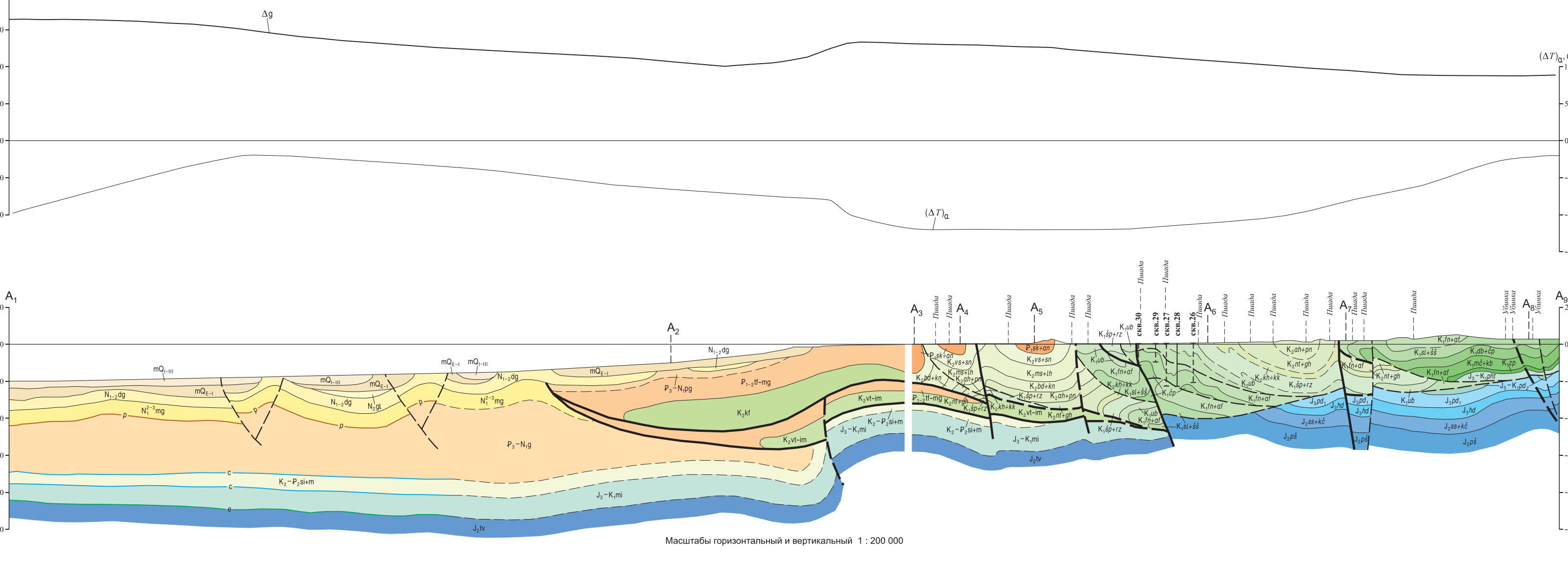
СХЕМА ИСПОЛЬЗОВАННЫХ МАТЕРИАЛОВ

1 - 1 : 50 000, С.М. Сидоров, 1991 г.	9 - 1 : 50 000, В.Я. Романов, 1979 г.
2 - 1 : 50 000, В.Г. Пилипчук, 1992 г.	10 - 1 : 50 000, С.М. Сидоров, 1991 г.
3 - 1 : 50 000, В.И. Крылов, 1992 г.	11 - 1 : 50 000, С.М. Сидоров, 1992 г.
4 - 1 : 50 000, В.И. Крылов, 1992 г.	12 - 1 : 25 000, В.В. Мухоморов, 1994 г.
5 - 1 : 50 000, В.Г. Пилипчук, 1992 г.	13 - 1 : 50 000, В.И. Крылов, 1992 г.
6 - 1 : 50 000, В.Г. Пилипчук, 1992 г.	14 - 1 : 25 000, Г.А. Михайлов, 1993 г.
7 - 1 : 50 000, В.В. Воронцов, 1979 г.	15 - 1 : 50 000, В.И. Крылов, 1992 г.
8 - 1 : 50 000, В.И. Крылов, 1992 г.	16 - 1 : 25 000, В.М. Куркин, 1998 г.

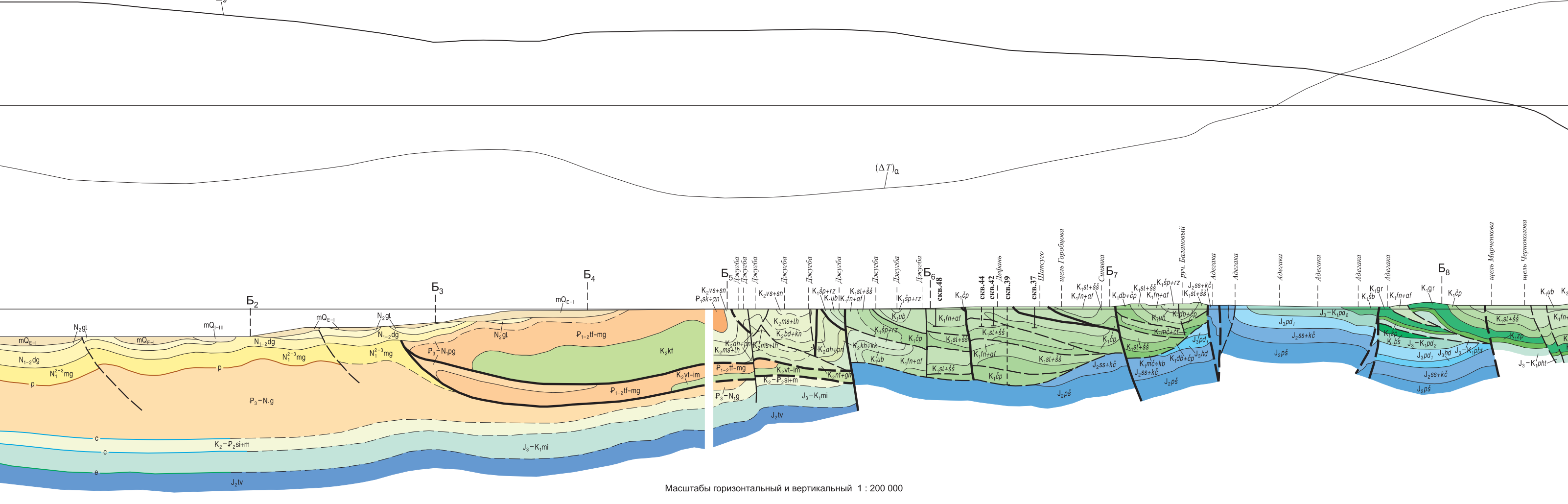
СХЕМА РАСПОЛОЖЕНИЯ ЛИСТОВ КАВКАЗСКОЙ СЕРИИ



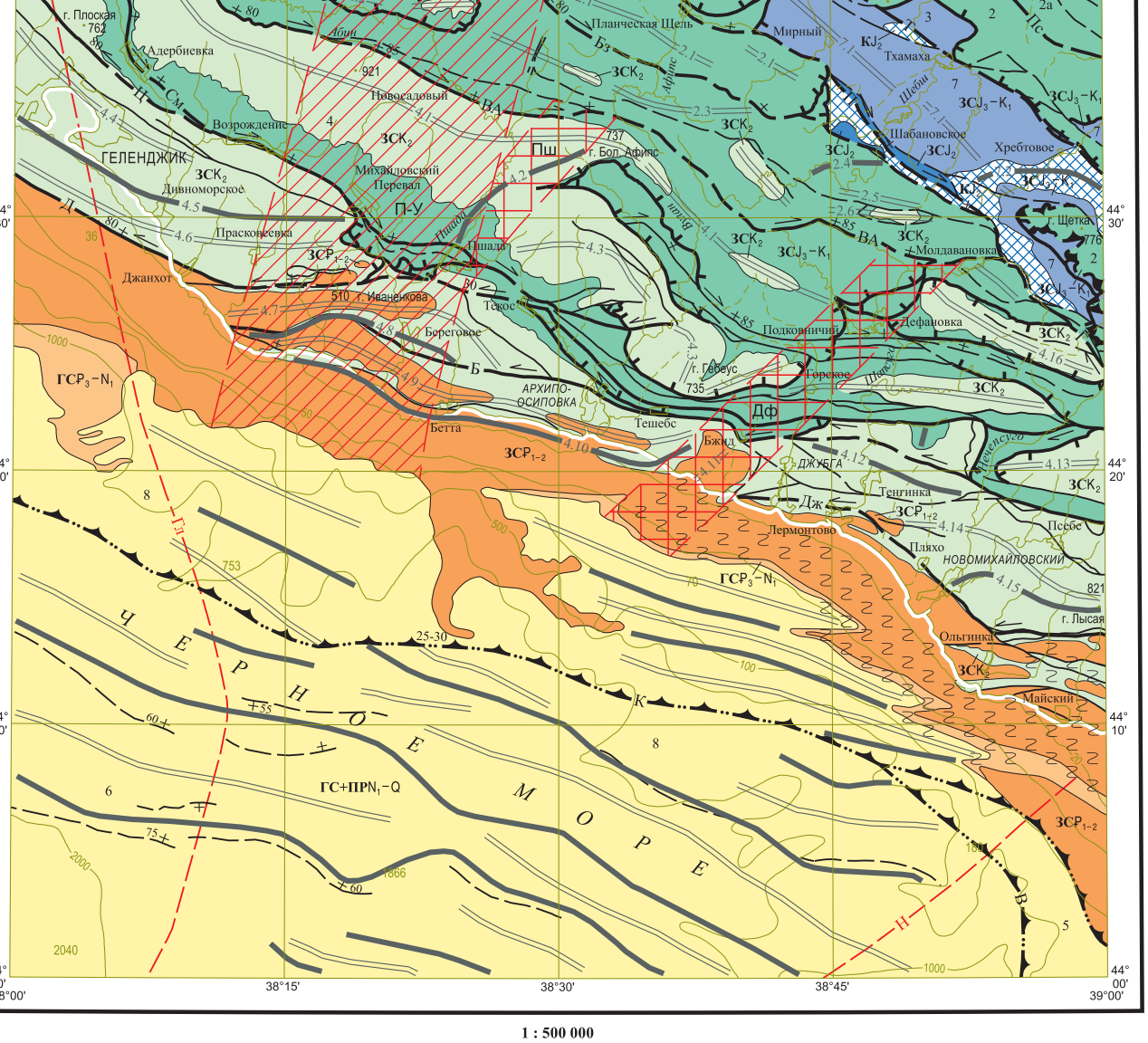
ГЕОЛОГИЧЕСКИЙ РАЗРЕЗ ПО ЛИНИИ А₁-А₂



ГЕОЛОГИЧЕСКИЙ РАЗРЕЗ ПО ЛИНИИ Б₁-Б₂



ТЕКТОНИЧЕСКАЯ СХЕМА



УСЛОВНЫЕ ОБОЗНАЧЕНИЯ
ГЕДИНАМИЧЕСКИЕ КОМПЛЕКСЫ И ССЫЛКИ НА ИХ ФОРМИРЫ

Геодинамическое поле	Активные континентальные срезы				
	Орогенные системы	Западные бассейны (активные)	Западные островные дуги	Горно-складчатые системы	Коралловые рифовые комплексы
Стратиграфические единицы (в том числе формации)	ИС	О	ЕС	ПК	НК
Альпийский Альп (А)	Формации орогенной территории-оробенит	Субальпийские орогенные комплексы	Территориальная оползневая зона	Исторические массивы	Территориальная оползневая зона
	КС ₁ , КС ₂	КС ₁ , КС ₂	КС ₁ , КС ₂	КС ₁ , КС ₂	КС ₁ , КС ₂
Киммерийский Альп (К)	Территориальная оползневая зона	Исторические массивы	Исторические массивы	Исторические массивы	Исторические массивы
	КС ₁ , КС ₂	КС ₁ , КС ₂	КС ₁ , КС ₂	КС ₁ , КС ₂	КС ₁ , КС ₂

СХЕМА ТЕКТОНИЧЕСКОГО РАЙОНИРОВАНИЯ

