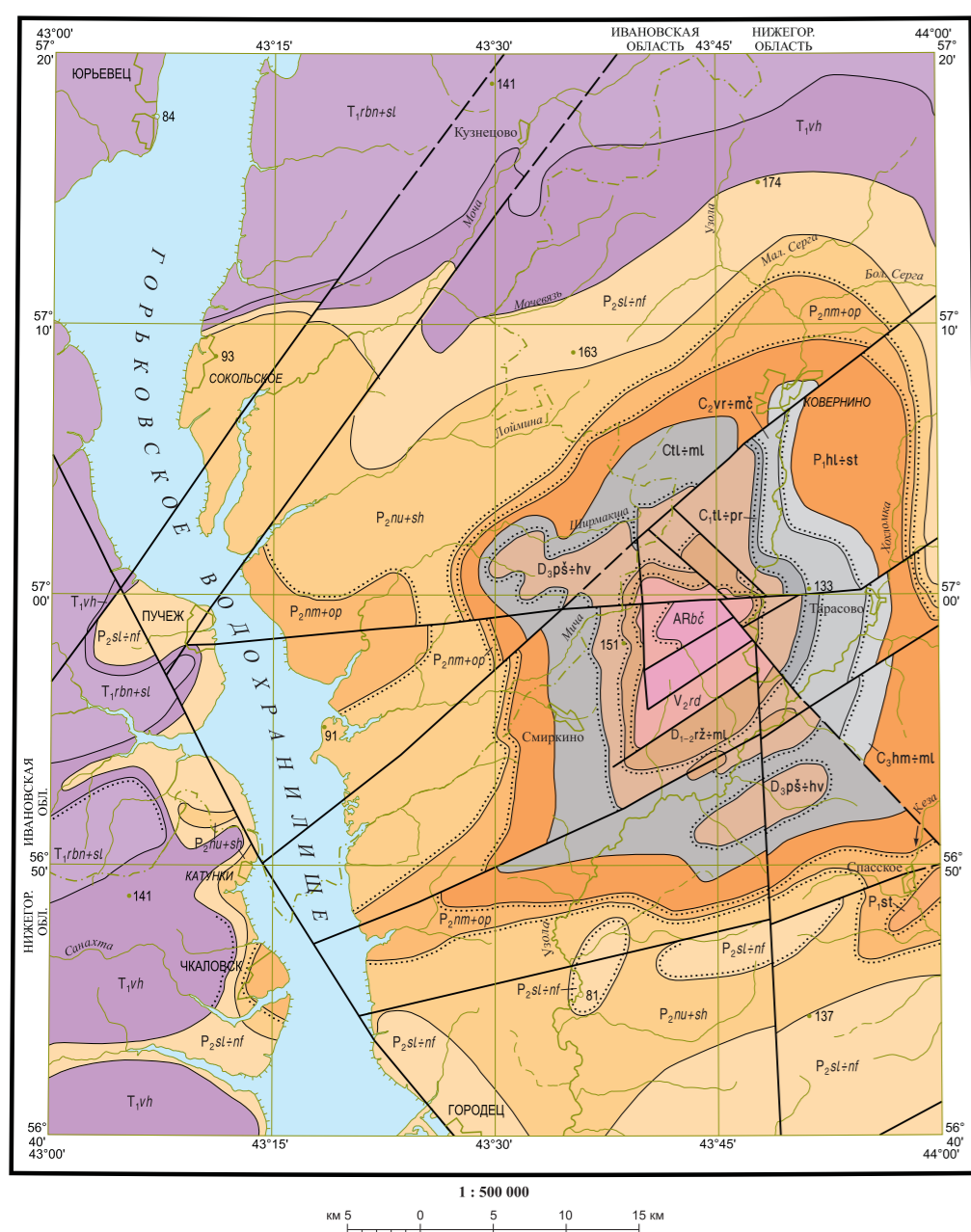


ГЕОЛОГИЧЕСКАЯ КАРТА ДОЮРСКОЙ ПОВЕРХНОСТИ



УСЛОВНЫЕ ОБОЗНАЧЕНИЯ

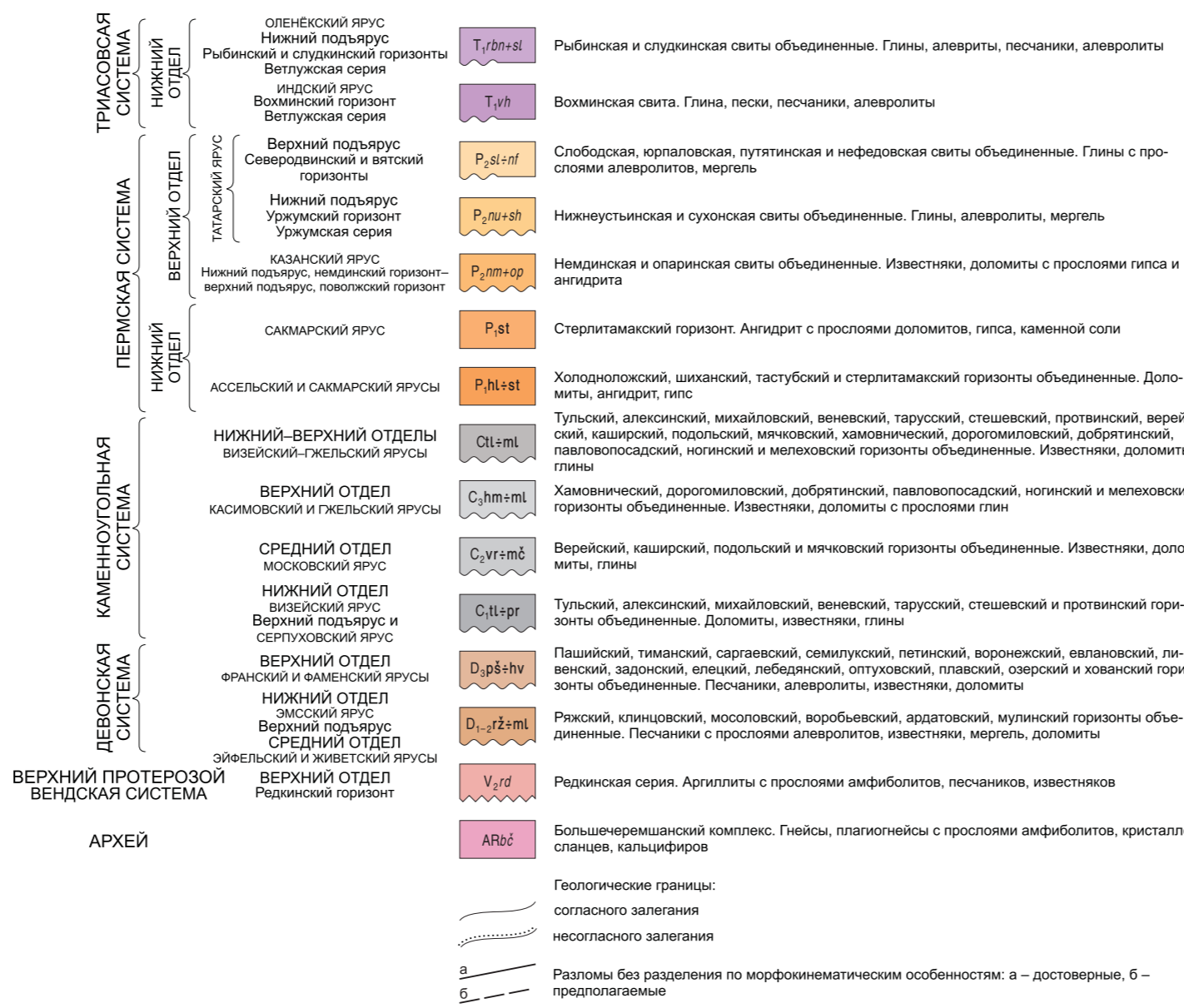
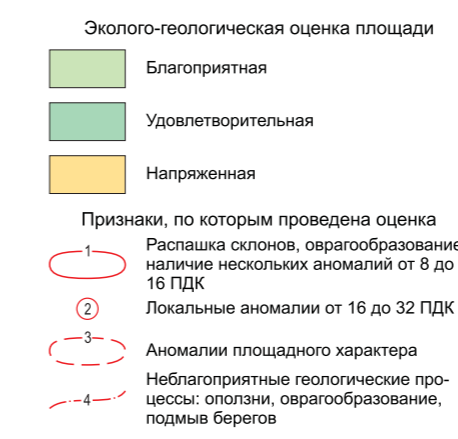
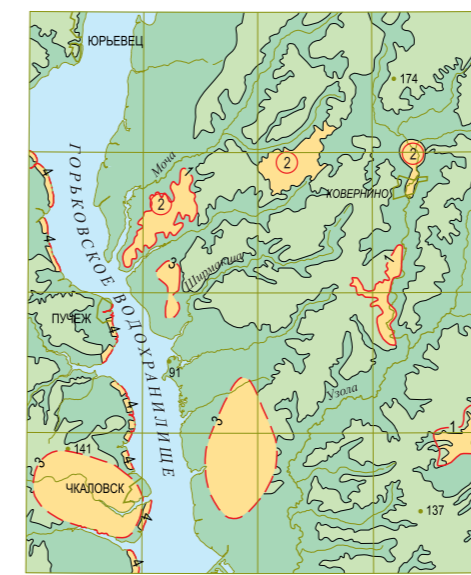
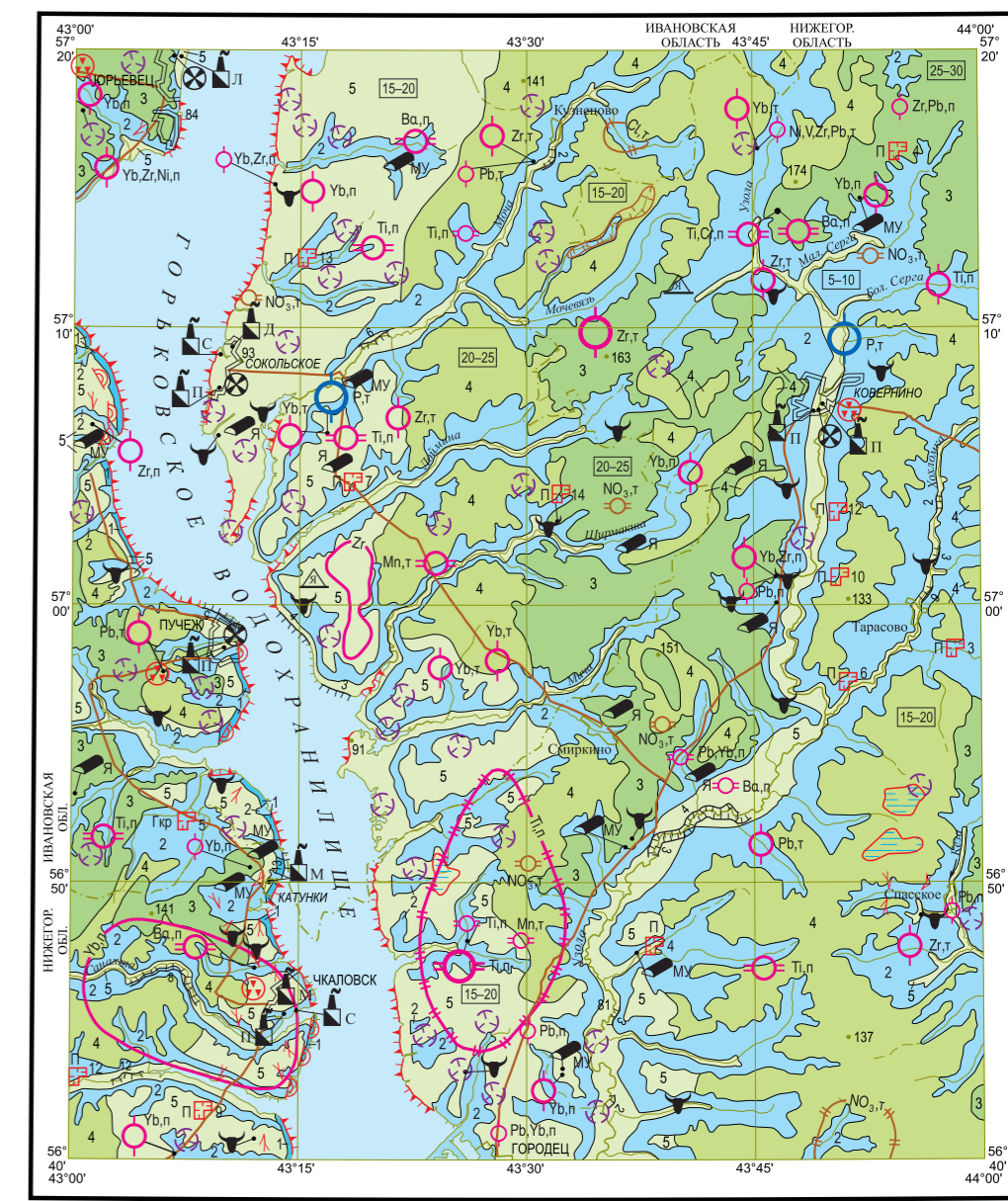


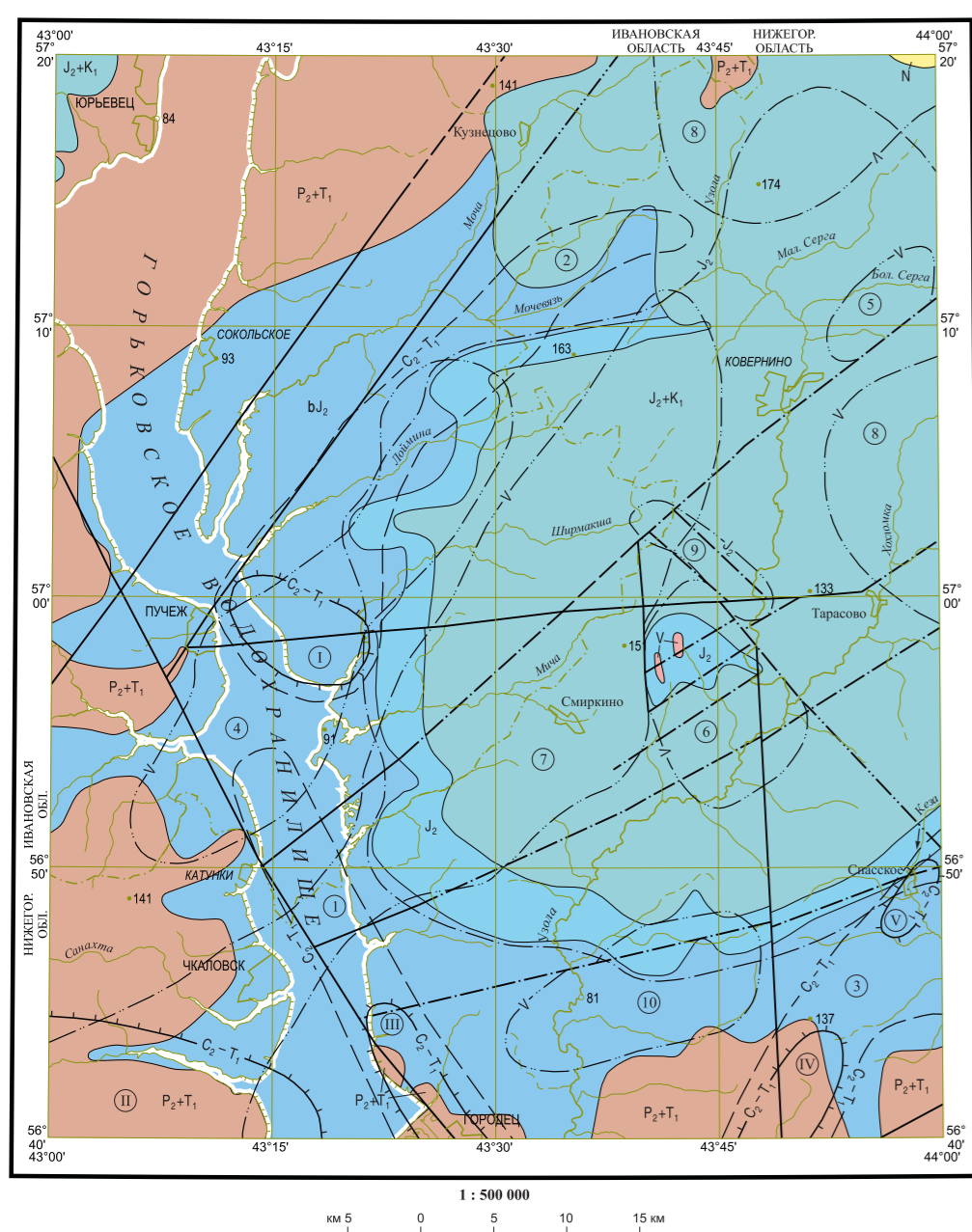
СХЕМА ОЦЕНКИ ЭКОЛОГО-ГЕОЛОГИЧЕСКОЙ ОПАСНОСТИ



ЭКОЛОГО-ГЕОЛОГИЧЕСКАЯ СХЕМА



ТЕКТОНИЧЕСКАЯ СХЕМА ОСАДОЧНОГО ЧЕХЛА



УСЛОВНЫЕ ОБОЗНАЧЕНИЯ

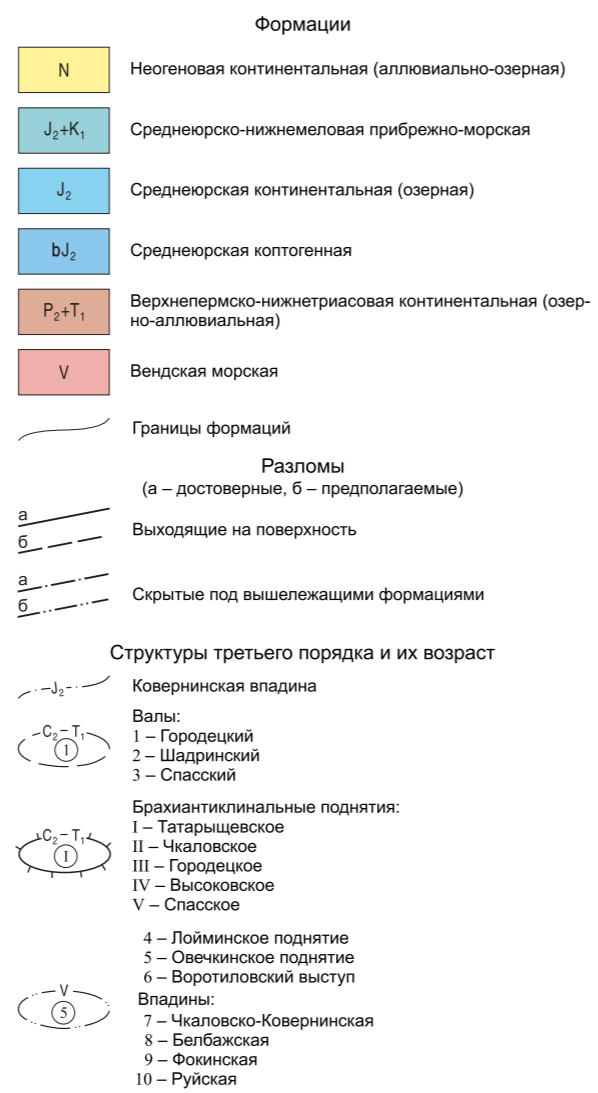
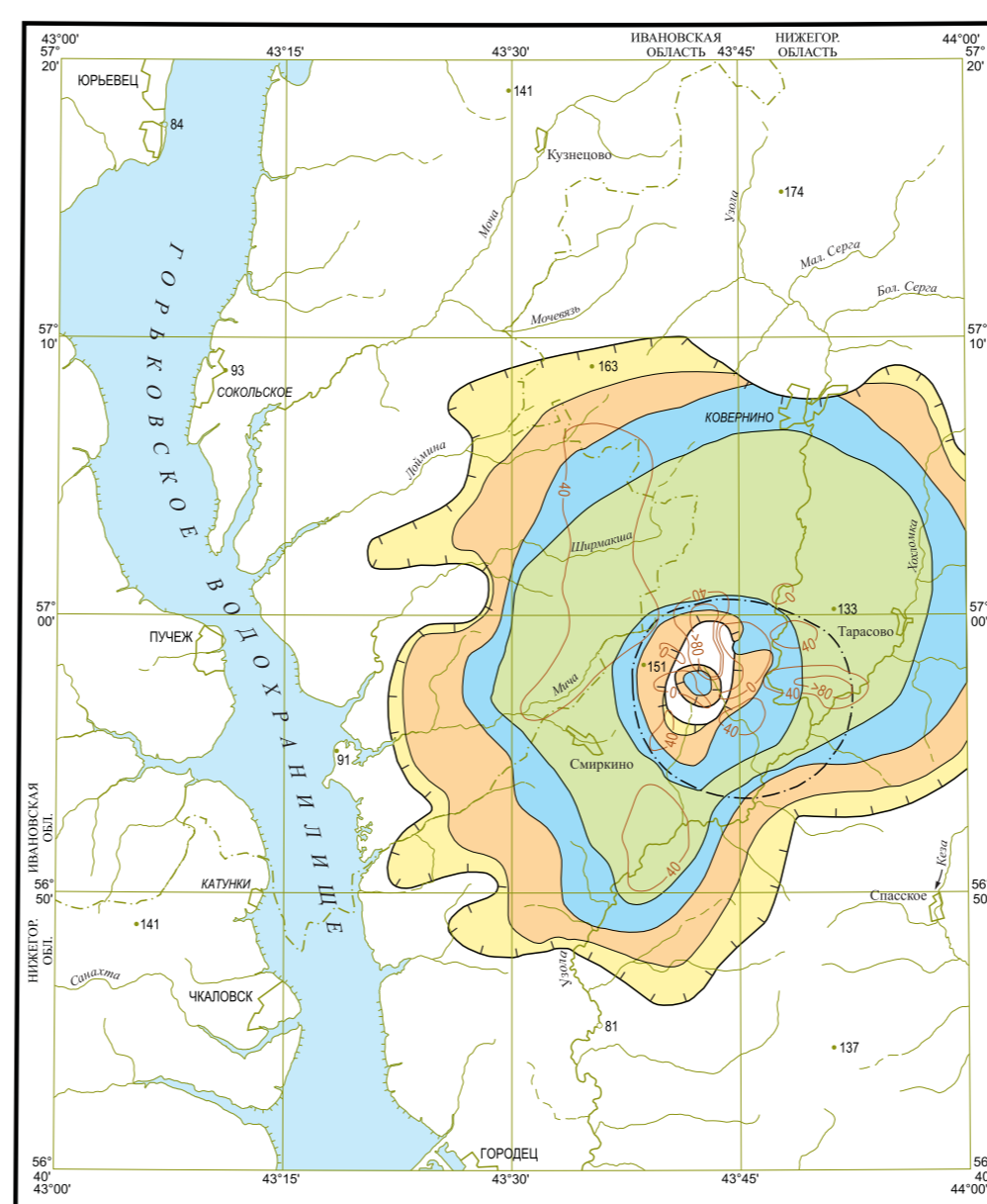


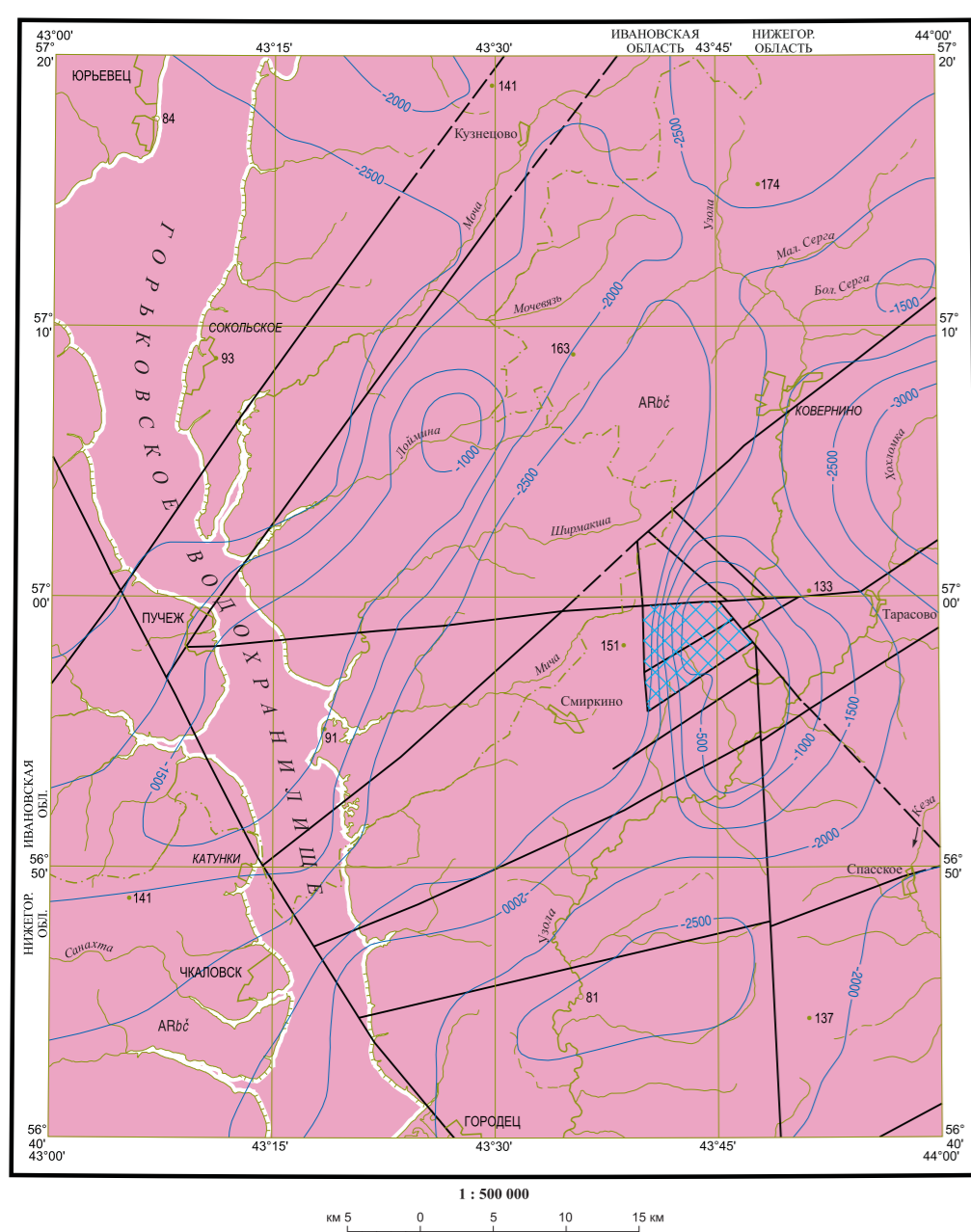
СХЕМА ГОРНОТЕХНИЧЕСКИХ ХАРАКТЕРИСТИК АЛМАЗОНОСНЫХ ОТЛОЖЕНИЙ



УСЛОВНЫЕ ОБОЗНАЧЕНИЯ



СХЕМА ГЕОЛОГИЧЕСКОГО СТРОЕНИЯ КРИСТАЛЛИЧЕСКОГО ФУНДАМЕНТА



УСЛОВНЫЕ ОБОЗНАЧЕНИЯ

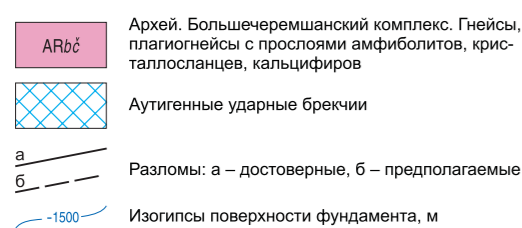
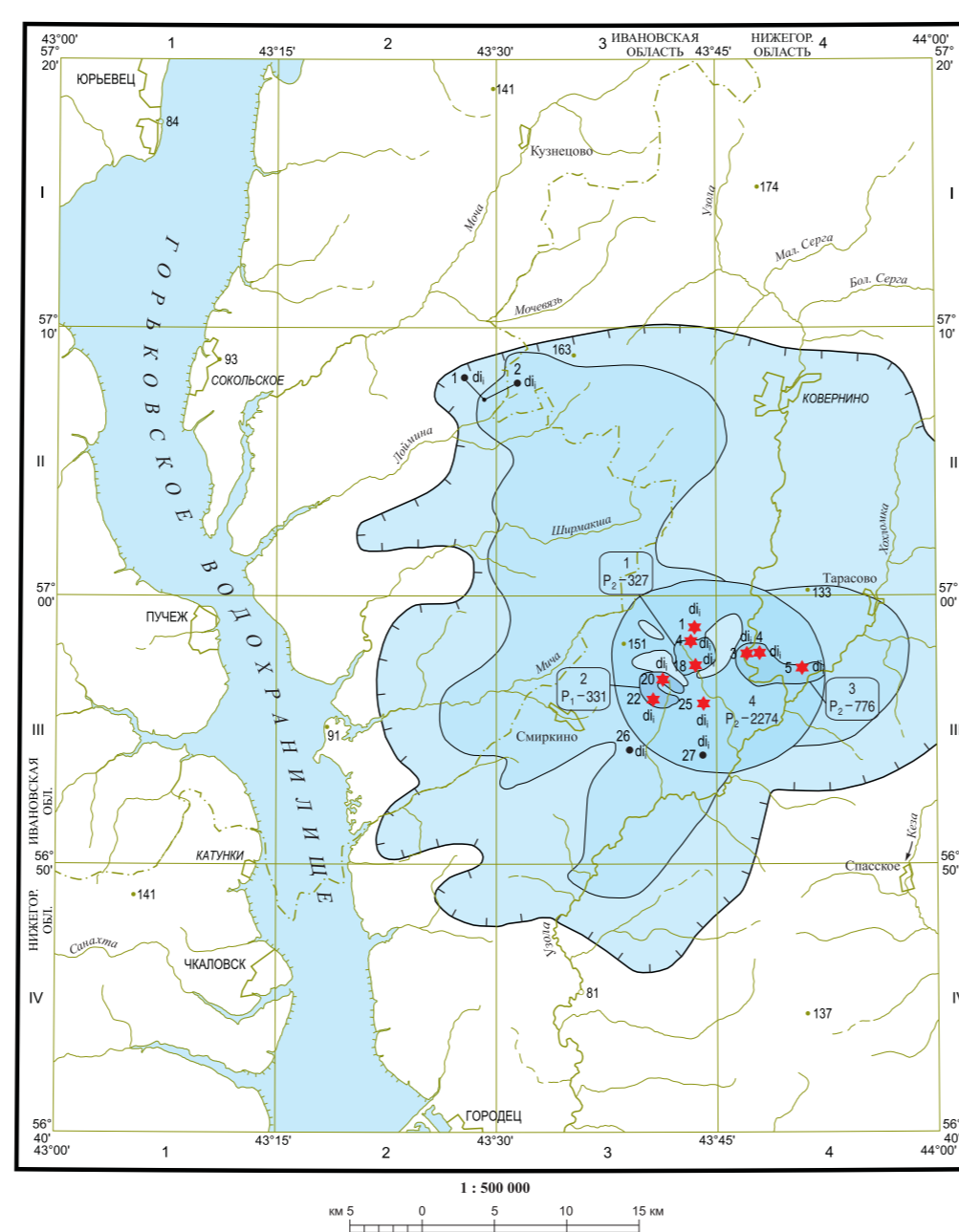
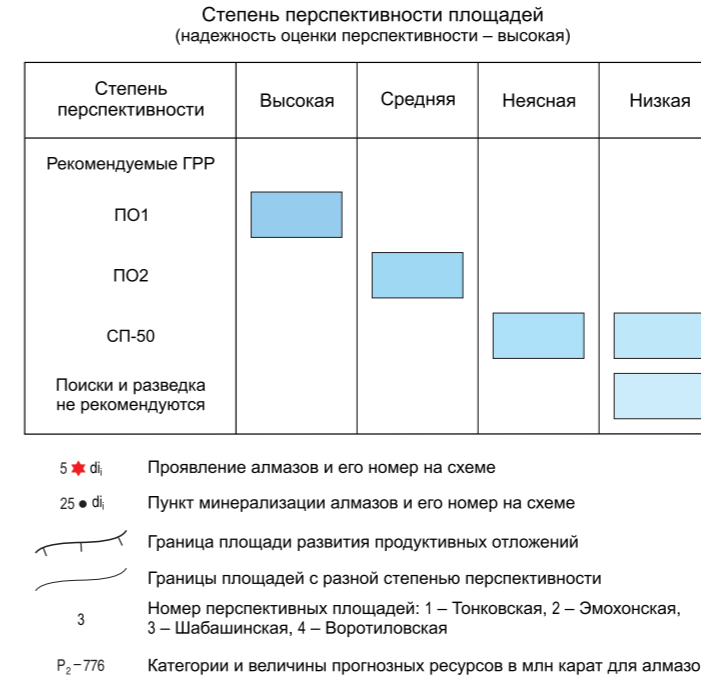


СХЕМА ЗАКОНОМЕРНОСТЕЙ РАЗМЕЩЕНИЯ И ПРОГНОЗА НА АЛМАЗЫ

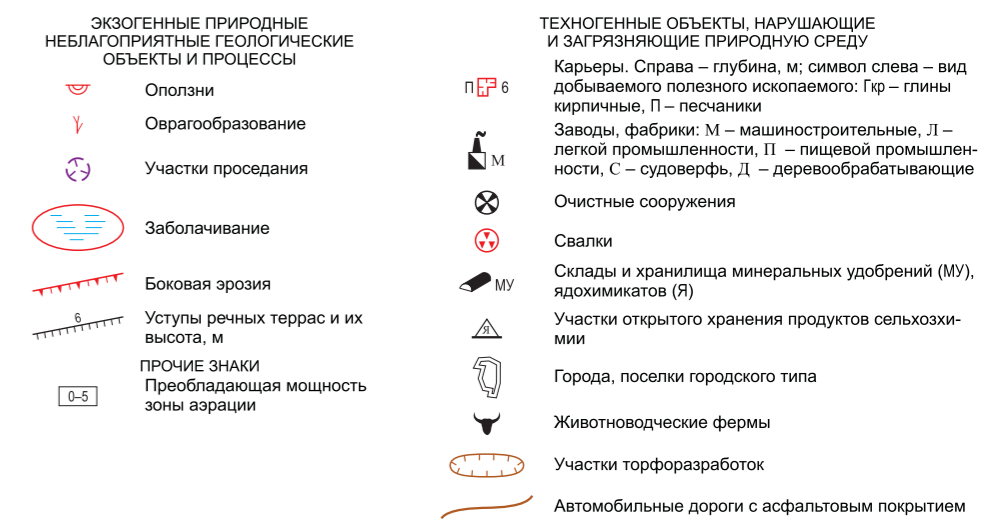


УСЛОВНЫЕ ОБОЗНАЧЕНИЯ



УСЛОВНЫЕ ОБОЗНАЧЕНИЯ ЛАНДШАФТЫ

Вид	Тип	К Л А С С	
		Индекс	Рельеф, литология коренных пород, четвертичных отложений, почвы
Денудационный	Гравитационный	1	Гравитационные крутые склоны на карбонатно-терригенных породах. Почвы подзолистые, дерново-подзолистые
	Эрозионно-денудационный	2	Эрозионно-денудационные склоны, сложенные преимущественно песками с прослоями супесью. Почвы подзолистые, дерново-подзолистые
	Созданный ледниковой аккумуляцией (моренный)	3	Водораздельные поверхности и их склоны, сложенные супесью с гравием, галькой, валунами. Почвы дерново-подзолистые, легкие супушные, участками серые, лесные
Слабосрабатываемый равнинный	Созданный водно-ледниковыми потоками	4	Водораздельные поверхности и приводораздельные склоны, сложенные песками. Почвы дерново-подзолистые, участками серые, лесные
	Созданный русловой и внутридолинной аккумуляцией	5	Поймы рек, надпойменные террасы, сложенные в основном песками. Почвы дерново-подзолистые, пойменные, аллювиальные, луговые, участками болотные

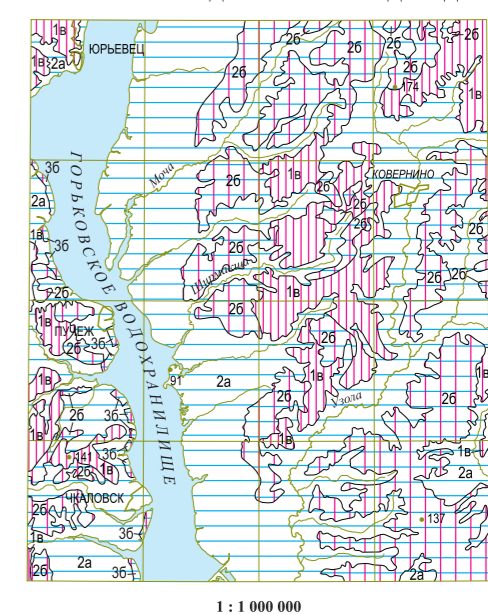


ГЕОХИМИЧЕСКИЕ АНОМАЛИИ

Аномалии	Концентрация загрязнителя в аномалиях		
	до 8 ГДК (кларков)	8-16 ГДК (кларков)	более 16 ГДК (кларков)
В почвах	⊙ Pb, Tl	⊙ Zn, Tl	⊙ Cr, Tl
В подземных водах	⊙ Mn, Tl	⊙ Ba, Tl	⊙ Tl, Tl

Примечания. 1. Концентрация загрязнителя отражается толщиной и размером знака. 2. Цвет знака отражает состав загрязнителя: для металлов – красный, для неметаллов – синий, для органических веществ – коричневый. 3. В разрыве контура или справа от знака проставляются символы загрязнителя и через запятую тип аномалии (n – природный, t – техногенный).

СХЕМА ГЕОДИНАМИЧЕСКОЙ И ГЕОХИМИЧЕСКОЙ УСТОЙЧИВОСТИ ЛАНДШАФТНЫХ ПОДРАЗДЕЛЕНИЙ



Геолого-экологические потенциалы и их индексы	Геодинамические		
	Устойчивые 1	Средней устойчивости 2	Малостойчивые 3
Устойчивые а	1	2а	3
Средней устойчивости б	1	2б	3
Малостойчивые в	1	2в	3