

ГОСУДАРСТВЕННАЯ ГЕОЛОГИЧЕСКАЯ КАРТА РОССИЙСКОЙ ФЕДЕРАЦИИ масштаба 1 : 200 000

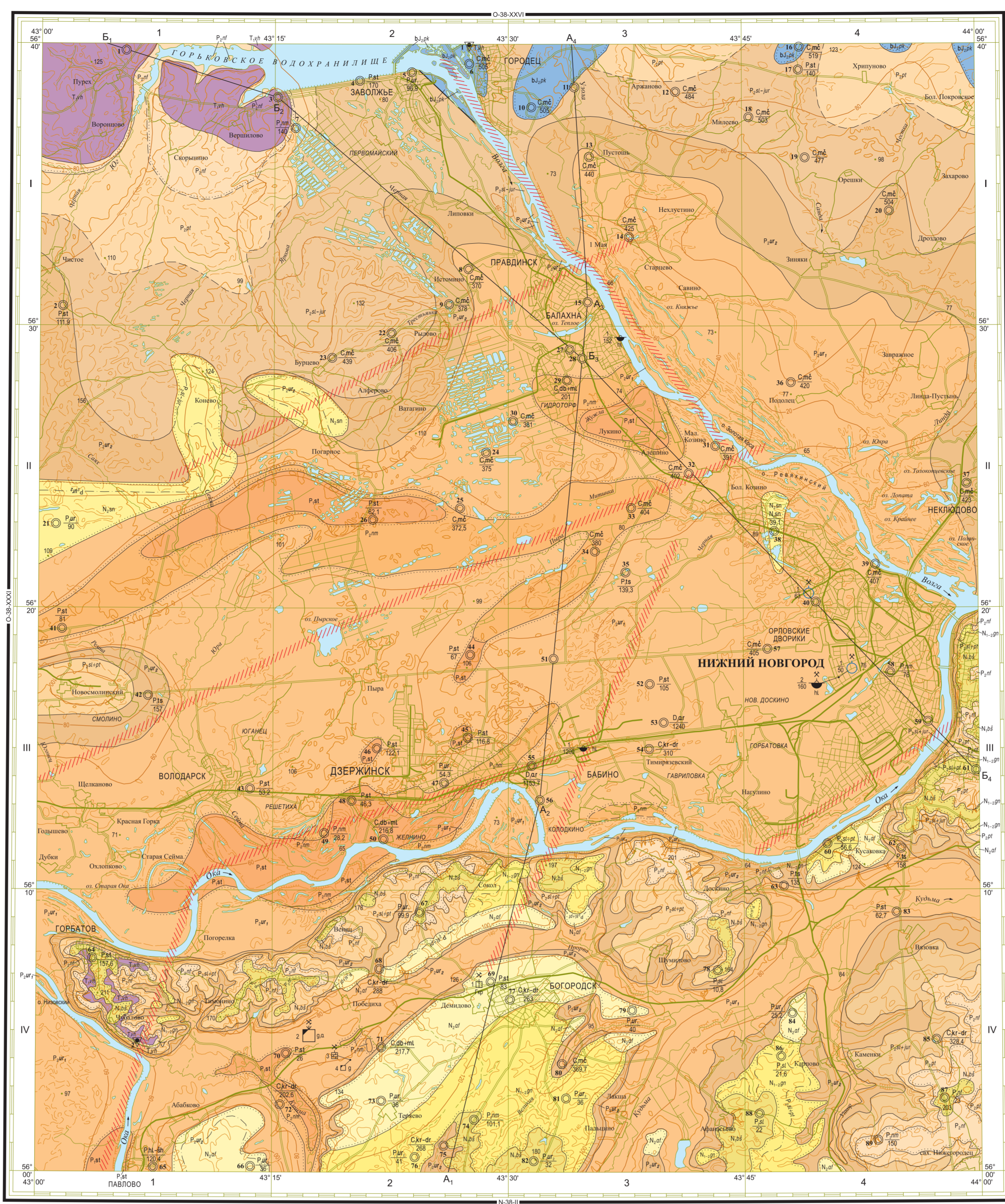
Издание второе
Средневолжская серия

ГЕОЛОГИЧЕСКАЯ КАРТА И КАРТА ПОЛЕЗНЫХ ИСКОПАЕМЫХ ДОЧЕТВЕРТИЧНЫХ ОБРАЗОВАНИЙ

О-38-XXXII (Нижний Новгород)

СТРАТИГРАФИЧЕСКАЯ КОЛОНКА

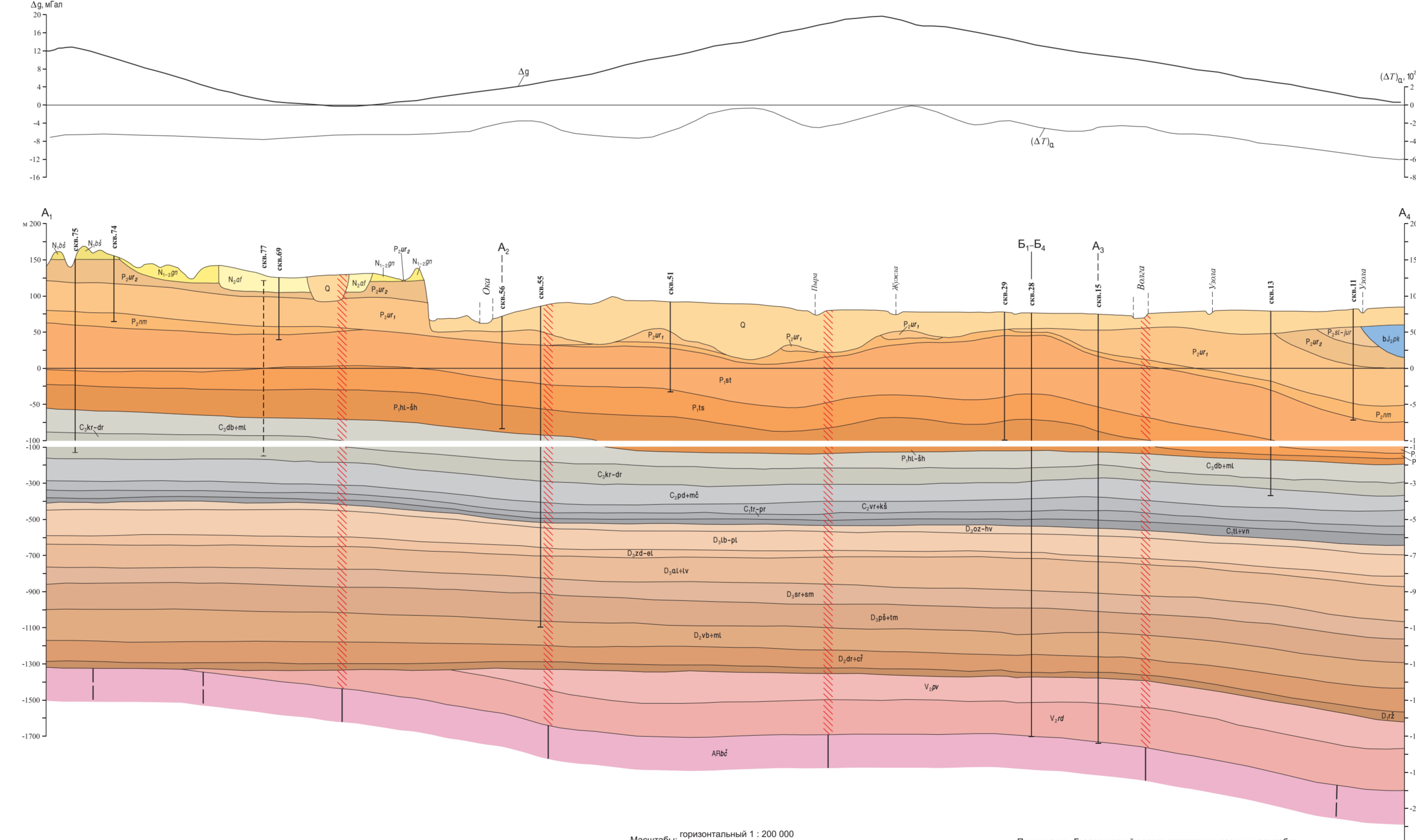
Table with columns for geological systems (e.g., Четвертичная, Юрская, Пермская, Кембрийская, Архей), stratigraphic units, and their characteristics. Includes a legend for symbols and colors used in the column.



УСЛОВНЫЕ ОБОЗНАЧЕНИЯ

Legend for geological symbols and abbreviations. It lists various geological systems and their corresponding symbols and colors. Includes a section for 'ПОЛЕЗНЫЕ ИСКОПАЕМЫЕ' (Useful Minerals) and 'ПРОМЫШЛЕННАЯ ОСОБЕННОСТЬ МЕСТОРОЖДЕНИЙ' (Industrial Characteristics of Deposits).

ГЕОЛОГИЧЕСКИЙ РАЗРЕЗ ПО ЛИНИИ А₁-А₂



ГЕОЛОГИЧЕСКИЙ РАЗРЕЗ ПО ЛИНИИ Б₁-Б₂

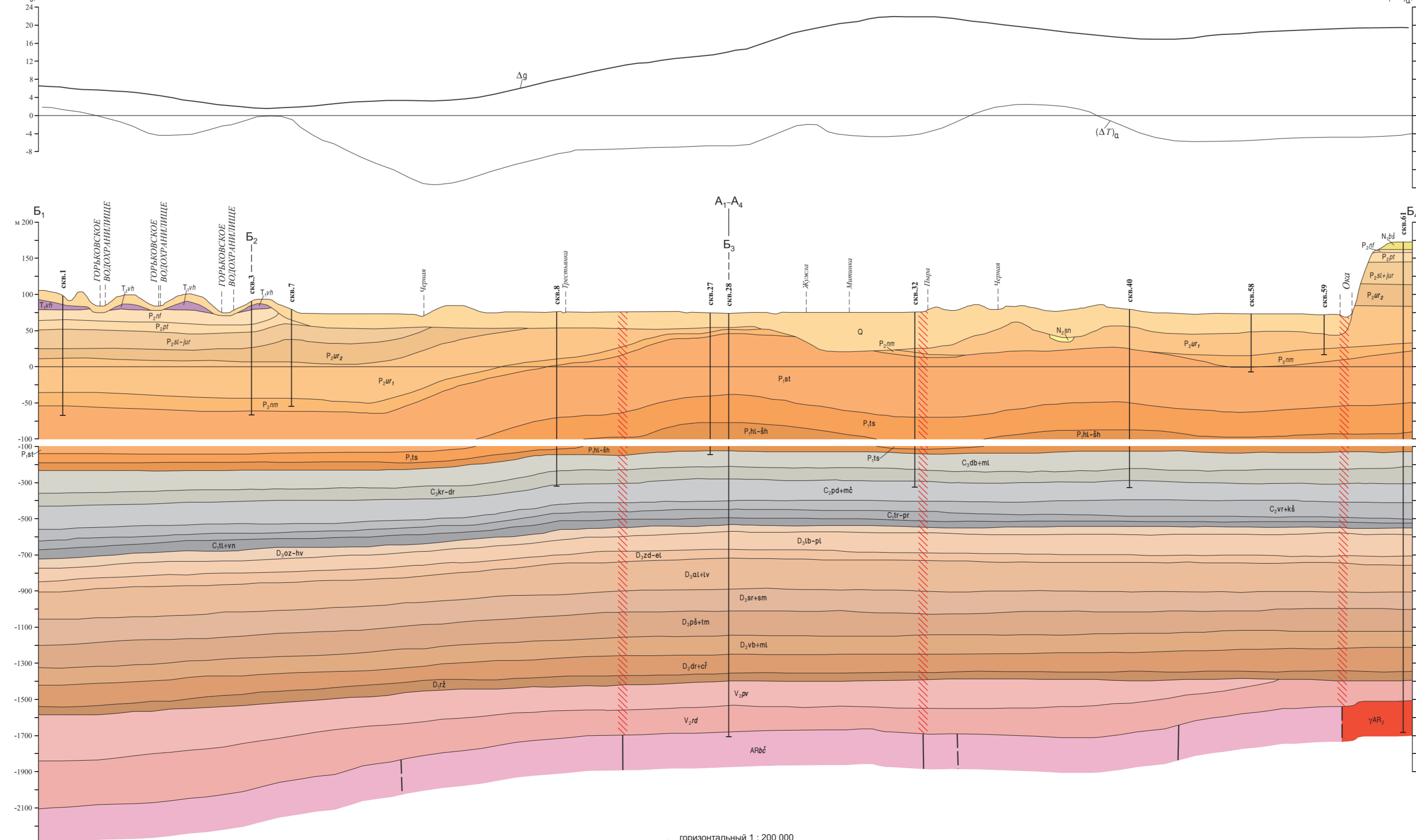


СХЕМА РАСПОЛОЖЕНИЯ ЛИСТОВ СРЕДНЕВОЛЖСКОЙ СЕРИИ

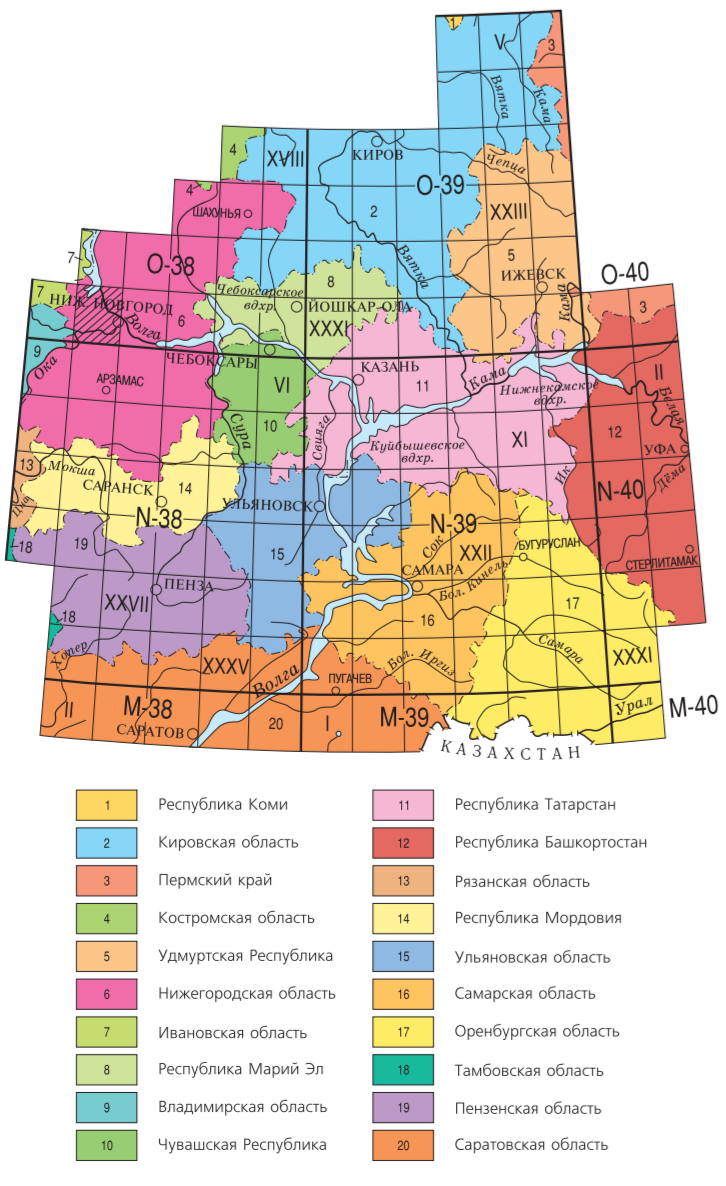


СХЕМА ИСПОЛЬЗОВАННЫХ МАТЕРИАЛОВ

