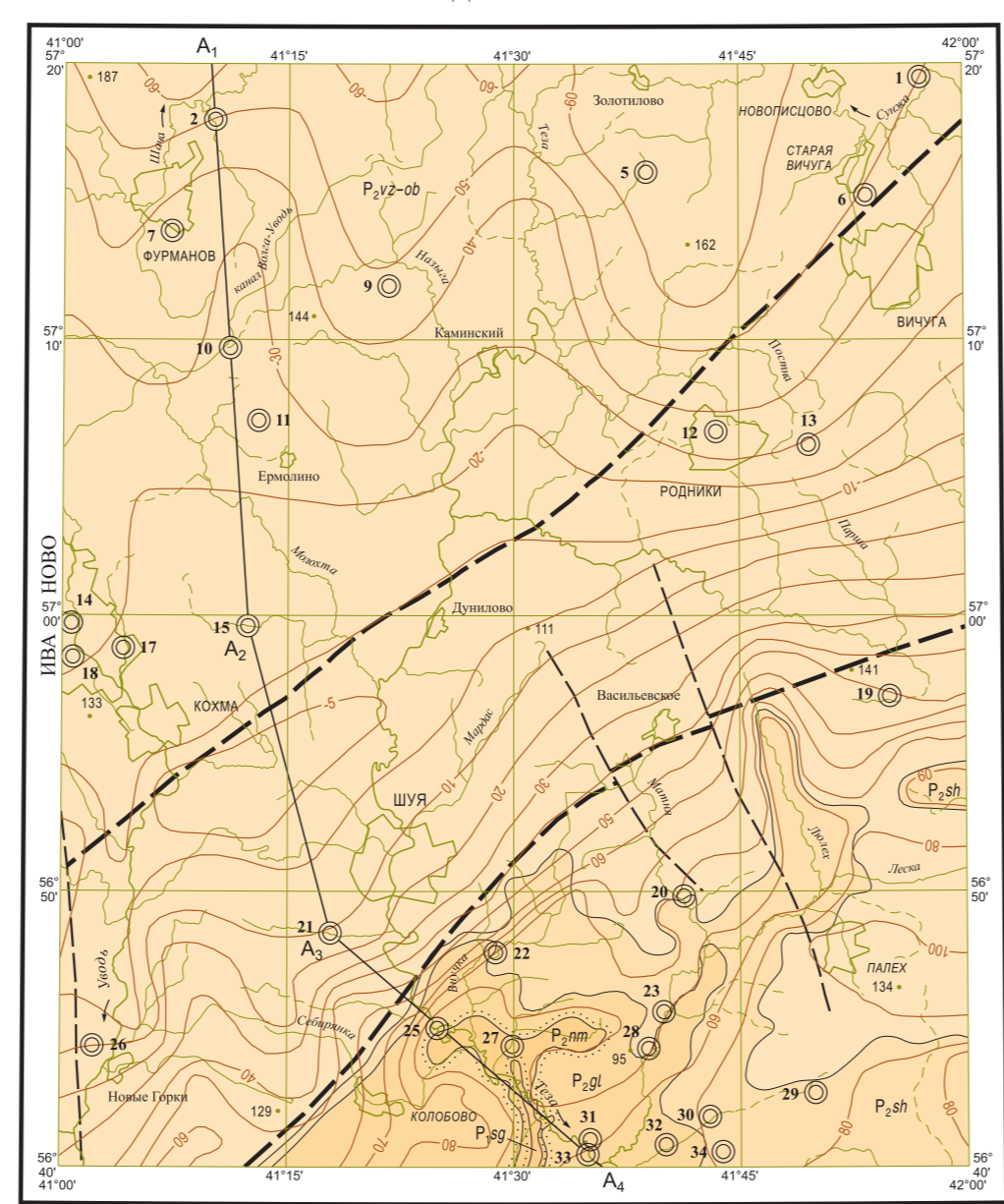


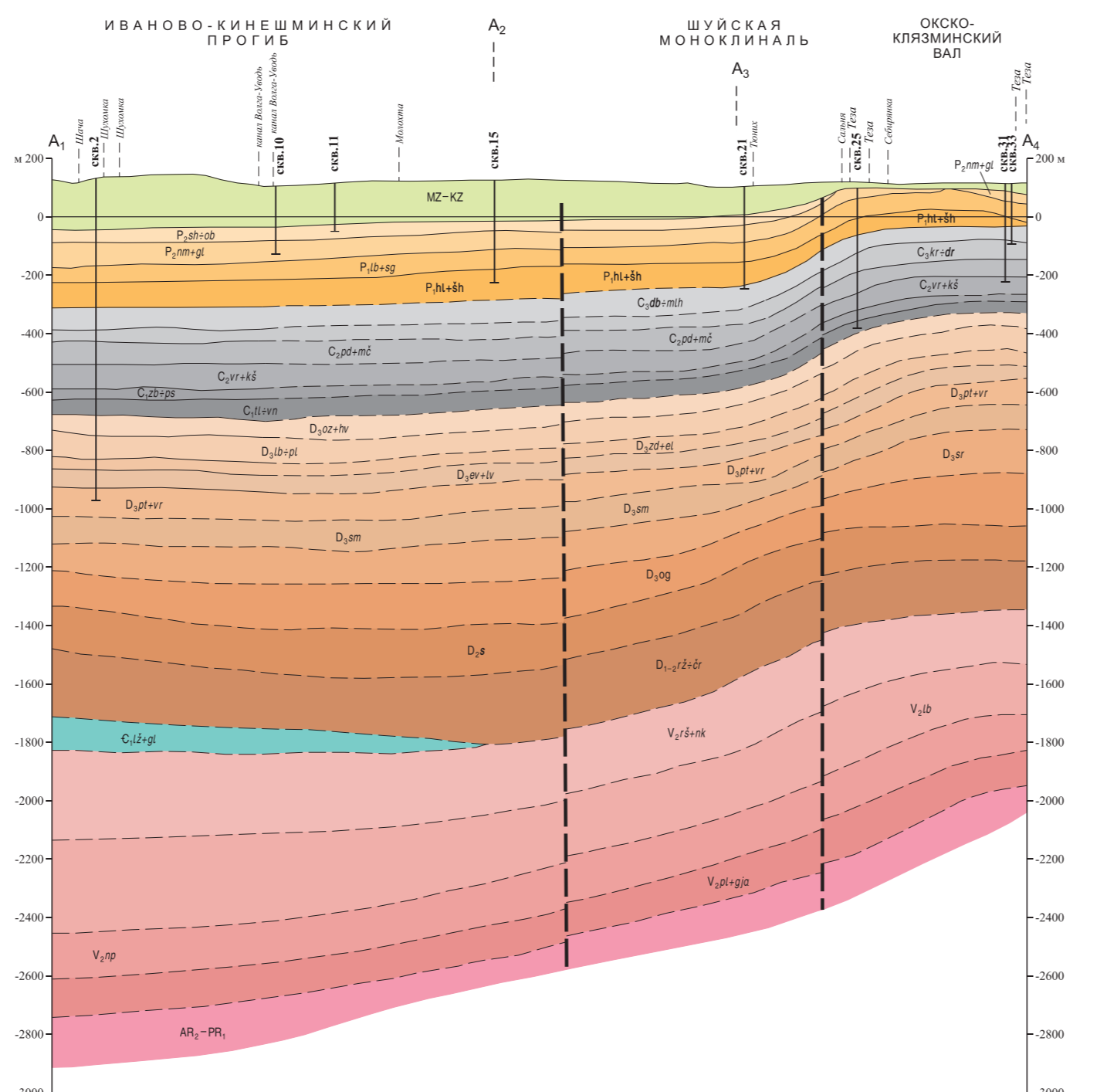
СТРАТИГРАФИЧЕСКАЯ И МИНЕРАГЕНИЧЕСКАЯ КОЛОНКА

Система	Отдел	Горизонт	Имя	Колонка	Мощность, м	Характеристика подразделений
ПЕРМСКАЯ	ВЕРХНИЙ	Северовисский	R ₁ sh	44	Вязиловская и обирская свиты нерасчлененные. Глины, пески, песчанки с остроконными <i>Schuchlovia parvifolia</i> Spröb., <i>S. ovata</i> Spröb., <i>S. comata</i> Kahl.	
		Уржумский	R ₁ ur	26	Сухоносная свита. Внизу глины, с прослоями песчанки, мергели и аргилитов, верху алевриты, желтые палеолиты. Остроконные <i>Dalmanella</i> sp. рудники Иволга, <i>P. ex gr. Fragilla</i> Sch., <i>Microstria</i> <i>Prasinobolus</i> <i>orthobolus</i> Nov., <i>P. abramovi</i> Nov.	
	НИЖНИЙ	Стерлитамакский	R ₁ st	80	Галицкая свита. Алевриты опогоненные с прослоями глины, песчанки, мергели и доломитов, в основании конгломераты и равелины.	
		Тастубовский	R ₁ tt	56	Немдская свита. Доломиты опогоненные с прослоями гипса и известняка, с друзами <i>Polypora</i> <i>sp.</i> <i>Arceuthobium</i> <i>sp.</i> , <i>Leptotheca</i> <i>sp.</i> , <i>Leptotheca</i> <i>sp.</i> (P. sp.), <i>Microstria</i> <i>Prasinobolus</i> <i>orthobolus</i> Nov., <i>P. abramovi</i> Nov., остроконные <i>Microstria</i> <i>Prasinobolus</i> <i>orthobolus</i> Nov., <i>P. abramovi</i> Nov.	
	КАМЕНУГОЛЬНАЯ	ВЕРХНИЙ	Милославский	R ₂ ml	78	Согиталинская свита. Внизу аргилиты и гипсы, верху опогоненные доломиты с <i>Prasinobolus</i> <i>Prasinobolus</i> <i>orthobolus</i> Nov., <i>P. abramovi</i> Nov. Месторождения минеральных вод
			Ташкинский	R ₂ ta	32	Лобовская свита. Доломиты и известняки опогоненные и окремненные с <i>Prasinobolus</i> <i>Prasinobolus</i> <i>orthobolus</i> Nov., <i>P. abramovi</i> Nov.
		СРЕДНИЙ	Холодковский	R ₂ ch	42	Шиланский горизонт. Доломиты и известняки опогоненные с формами <i>Prasinobolus</i> <i>Prasinobolus</i> <i>orthobolus</i> Nov., <i>P. abramovi</i> Nov.
			Милославский	R ₂ ml	54	Холодковский горизонт. Доломиты и известняки опогоненные с формами <i>Prasinobolus</i> <i>Prasinobolus</i> <i>orthobolus</i> Nov., <i>P. abramovi</i> Nov.
		НИЖНИЙ	Ногинский	R ₂ no	33	Ногинская и мелеховская свиты объединенные. Доломиты и известняки опогоненные с формами <i>Prasinobolus</i> <i>Prasinobolus</i> <i>orthobolus</i> Nov., <i>P. abramovi</i> Nov.
			Дорогобужский	R ₂ do	14	Павловосадская свита. Известняки, доломиты с формами <i>Prasinobolus</i> <i>Prasinobolus</i> <i>orthobolus</i> Nov., <i>P. abramovi</i> Nov.
ДЕВОНСКАЯ		ВЕРХНИЙ	Мелеховский	D ₁ me	13	Добритинская серия. Известняки окремненные и доломиты опогоненные. Месторождения минеральных вод
			Дорогобужский	D ₁ do	33	Дорогобужская серия. Доломиты и известняки окремненные и опогоненные.
		СРЕДНИЙ	Хамовинский	D ₂ ch	26	Хамовинская свита. Доломиты и известняки с прослоями мергели.
			Кревинский	D ₂ kr	12-16	Кревинская свита. Доломиты, известняки, мергели, глины. Промышленные бромные воды
	НИЖНИЙ	Менковский	D ₃ me	42	Менковская свита. Известняки, доломиты с прослоями глины и алевритов.	
		Подольский	D ₃ po	47	Подольская свита. Доломиты окремненные, известняки опогоненные.	
	КАЕМЕРИЙСКАЯ	ВЕРХНИЙ	Верейский	D ₄ ve	14	Верейская свита. Глины, алевриты и песчанки. Месторождения минеральных вод
			Забаровский	D ₄ za	34	Забаровская, протвинская и павловская свиты объединенные. Доломиты опогоненные и известняки.
		СРЕДНИЙ	Алексинский	D ₅ al	42	Алексинская, михайловская и веневская свиты объединенные. Доломиты и известняки опогоненные.
			Тупицкий	D ₅ tu	9	Тупицкая свита. Глины и карбонатные песчанки.
НИЖНИЙ		Озарская	D ₆ oz	41	Озарская и юзвская свиты объединенные. Доломиты окремненные, известняки доломитовые и опогоненные.	
		Лобовская	D ₆ lo	82	Лобовская, опусовская и плавская свиты объединенные. Доломиты опогоненные с прослоями глины, мергели и аргилитов.	
ПЕРМСКАЯ		ВЕРХНИЙ	Задонская	D ₇ za	45	Задонская и елецкая свиты объединенные. Доломиты и известняки.
			Ливенская	D ₇ li	41	Елецкая и ливенская свиты объединенные. Доломиты опогоненные с прослоями известняка, глины, аргилитов и алевритов.
		СРЕДНИЙ	Воронежский	D ₈ vo	45-70	Воронежская свита. Известняки и доломиты с прослоями глины.
			Петитовский	D ₈ pe	30	Петитовская свита. Глины, аргилиты, известняки и мергели.
	НИЖНИЙ	Семилуцкая	D ₉ se	83	Семилуцкая свита. Глины, мергели и известняки.	
		Саргавская	D ₉ sa	56	Саргавская свита. Известняки, мергели и глины.	
	АРХЕЙ-ПРОТЕРОЗОЙ	ВЕРХНИЙ	Пашковский	D ₁₀ pa	80	Озарская тоща. Переплавление песков, песчанок, алевритов и алевритов.
			Старословская	D ₁₁ st	130-150	Старословская серия. Глины и алевриты, внизу - глины и песчанки.
		СРЕДНИЙ	Черновский	D ₁₂ ch	100-150	Дорогобужская, кландская, москвитинская и черновская свиты объединенные. Внизу - мергели с прослоями доломитов и известняков, верху - переплавление алевритов и песчанок.
			Рижский	D ₁₃ ri	30-35	Рижская свита. Песчанки и глины с прослоями глины.
НИЖНИЙ		Лонговосский	D ₁₄ lo	40-50	Белгородская свита. Известняки, алевриты, песчанки и аргилитоподобные глины.	
		Ровенский	D ₁₅ ro	150-250	Нерасовская свита. Глины с прослоями алевритов и песчанок.	
ВЕРХНИЙ		Котлянский	V ₁ ko	200-300	Решимская свита. Песчанки и алевриты.	
		Редкинский	V ₂ re	120-130	Лобовская свита. Аргилиты, глины, песчанки и алевриты.	
		Плетневская	V ₃ pl	80-120	Нелейинская свита. Аргилиты с прослоями песчанок и алевритов.	
		Плетневская	V ₄ pl	30-40	Плетневская свита. Аргилиты, алевриты и песчанки.	
НИЖНИЙ	Гнейсы биотит-амфиболовые, гранитоидные, габброиды, плагиобазиты, метавулканы основного и среднего состава, габброиды серпентинизированные	AR ₁ -PR ₁				

ГЕОЛОГИЧЕСКАЯ КАРТА ДОМЕЗОЗОЙСКОЙ ПОВЕРХНОСТИ

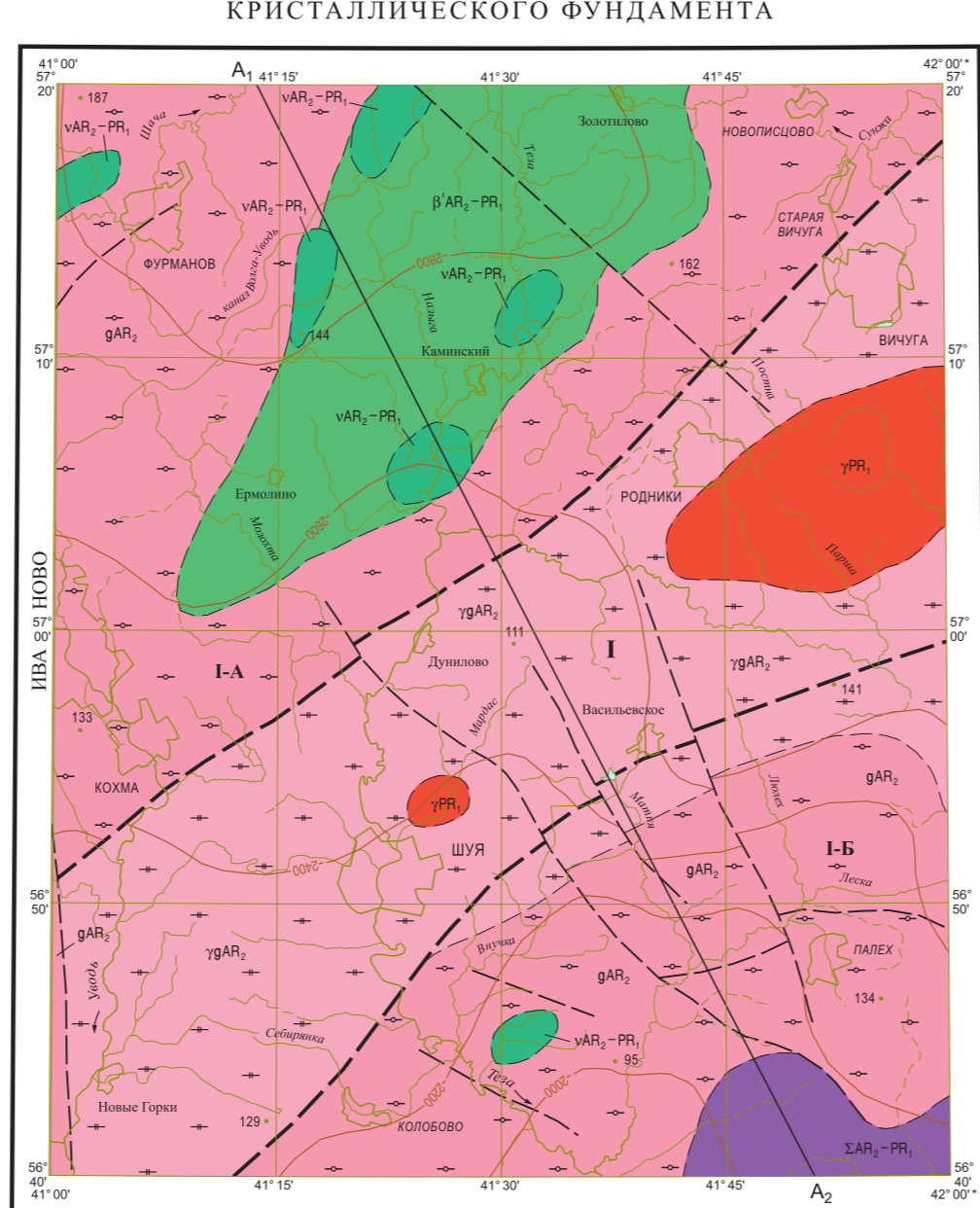


РАЗРЕЗ ПО ЛИНИИ А1-А4

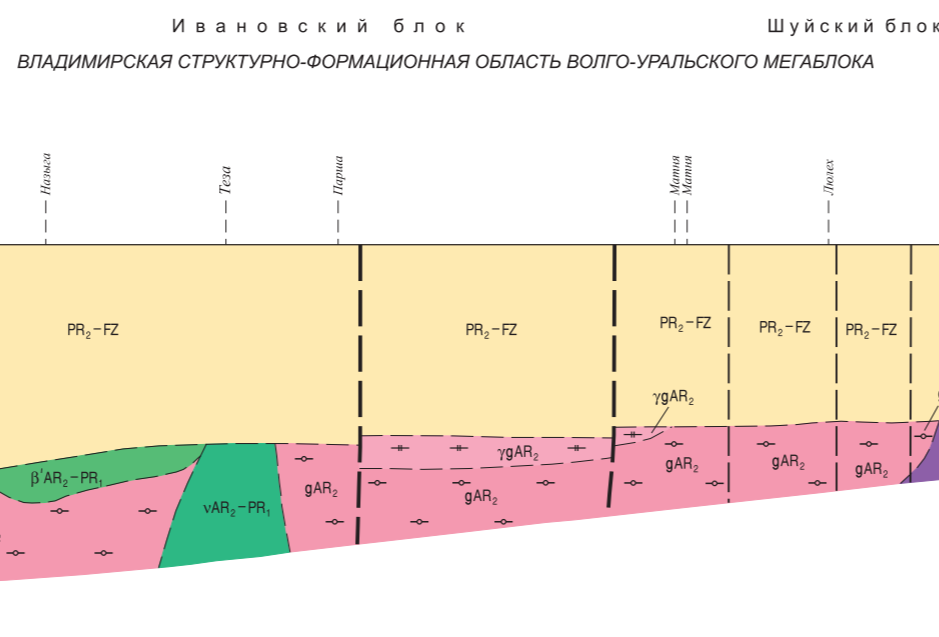


Масштабы: горизонтальный 1 : 500 000, вертикальный 1 : 200 000

СХЕМА ГЕОЛОГИЧЕСКОГО СТРОЕНИЯ КРИСТАЛЛИЧЕСКОГО ФУНДАМЕНТА



РАЗРЕЗ ПО ЛИНИИ А1-А4



Масштабы: горизонтальный 1 : 500 000, вертикальный 1 : 100 000

УСЛОВНЫЕ ОБОЗНАЧЕНИЯ

- MZ-KZ - Мезозой и кайнозой объединенные
- P₁sh+ob - Сухоносная, вязиловская и обирская свиты объединенные. Глины, пески, песчанки (44 м)
- P₁ur - Вязиловская и обирская свиты нерасчлененные. Глины, пески, песчанки (44 м)
- P₁st - Сухоносная свита. Глины, алевриты, с прослоями песчанки, мергели, аргилитов (26 м)
- P₁tt - Немдская и галицкая свиты объединенные. Доломиты, алевриты, прослои мергели, гипсы, песчанки (138 м). Только на разрезе
- P₂ml - Галицкая свита. Алевриты с прослоями глины, песчанки, мергели, доломитов (80 м)
- P₂ta - Немдская свита. Доломиты с прослоями гипсов и известняков (56 м)
- R₁st - Согиталинская свита. Аргилиты, гипсы, доломиты (78 м)
- R₁tt - Лобовская и согиталинская свиты объединенные. Доломиты, известняки, аргилиты и гипсы (110 м)
- R₂ch - Холодковский и шиланский горизонты объединенные. Доломиты и известняки (98 м)
- R₂ml - Добритинская серия, павловосадская, ногинская и мелеховская свиты объединенные. Доломиты и известняки (60 м)
- C₁do - Кревинская, хамовинская свиты и дорогобужская серия объединенные. Доломиты, известняки, мергели и глины (12-75 м)
- C₂ch - Подольская и менковская свиты объединенные. Известняки и доломиты с прослоями глины и алевритов (89 м)
- C₃li - Верхняя и задонская свиты объединенные. Известняки, доломиты, мергели, глины, алевриты и песчанки (81 м)
- C₄za - Забаровская, протвинская и павловская свиты объединенные. Доломиты и известняки (34 м)
- D₁me - Тупицкая, алексинская, михайловская и веневская свиты объединенные. Доломиты, известняки, глины и песчанки (81 м)
- D₂ch - Озарская и юзвская свиты объединенные. Доломиты и известняки (41 м)
- D₃me - Лобовская, опусовская и плавская свиты объединенные. Доломиты с прослоями глины, мергели и аргилитов (82 м)
- D₄za - Задонская и елецкая свиты объединенные. Доломиты, известняки и глины (45 м)
- D₅al - Павловосадская и ливенская свиты объединенные. Доломиты с прослоями известняков, глины, аргилитов и алевритов (41 м)
- D₆oz - Плетневская и воронежская свиты объединенные. Известняки, доломиты, глины, аргилиты и мергели (45-100 м)
- D₇za - Семилуцкая свита. Глины, мергели и известняки (83 м)
- D₈vo - Саргавская свита. Известняки, мергели и глины (56 м)
- D₉sa - Озарская тоща. Переплавление песков, песчанок, алевритов и алевритов (80 м)
- D₁₀pa - Старословская серия. Глины, алевриты, глины и песчанки (130-150 м)
- D₁₁st - Рижская, дорогобужская, кландская, москвитинская и черновская свиты объединенные. Алевриты, песчанки, мергели, глины, доломиты и известняки (130-185 м)
- D₁₂ch - Лобовская и галицкая свиты объединенные. Алевриты, песчанки и аргилитоподобные глины (до 50 м)
- V₁ko - Решимская и нерасовская свиты объединенные. Аргилиты, песчанки, алевриты (190-300 м)
- V₂re - Лобовская свита. Аргилиты, глины, песчанки и алевриты (200-300 м)
- V₃pl - Нелейинская свита. Аргилиты с прослоями песчанок и алевритов (120-130 м)
- V₄pl - Плетневская и габброидная свиты объединенные. Аргилиты, песчанки и алевриты (110-160 м)
- AR₁-PR₁ - Гнейсы биотит-амфиболовые, гранитоидные, габброиды, плагиобазиты, метавулканы (по петрофизическим данным)

СХЕМА ЭФФЕКТИВНОЙ НАМАГНИЧЕННОСТИ ПОРОД КРИСТАЛЛИЧЕСКОГО ФУНДАМЕНТА

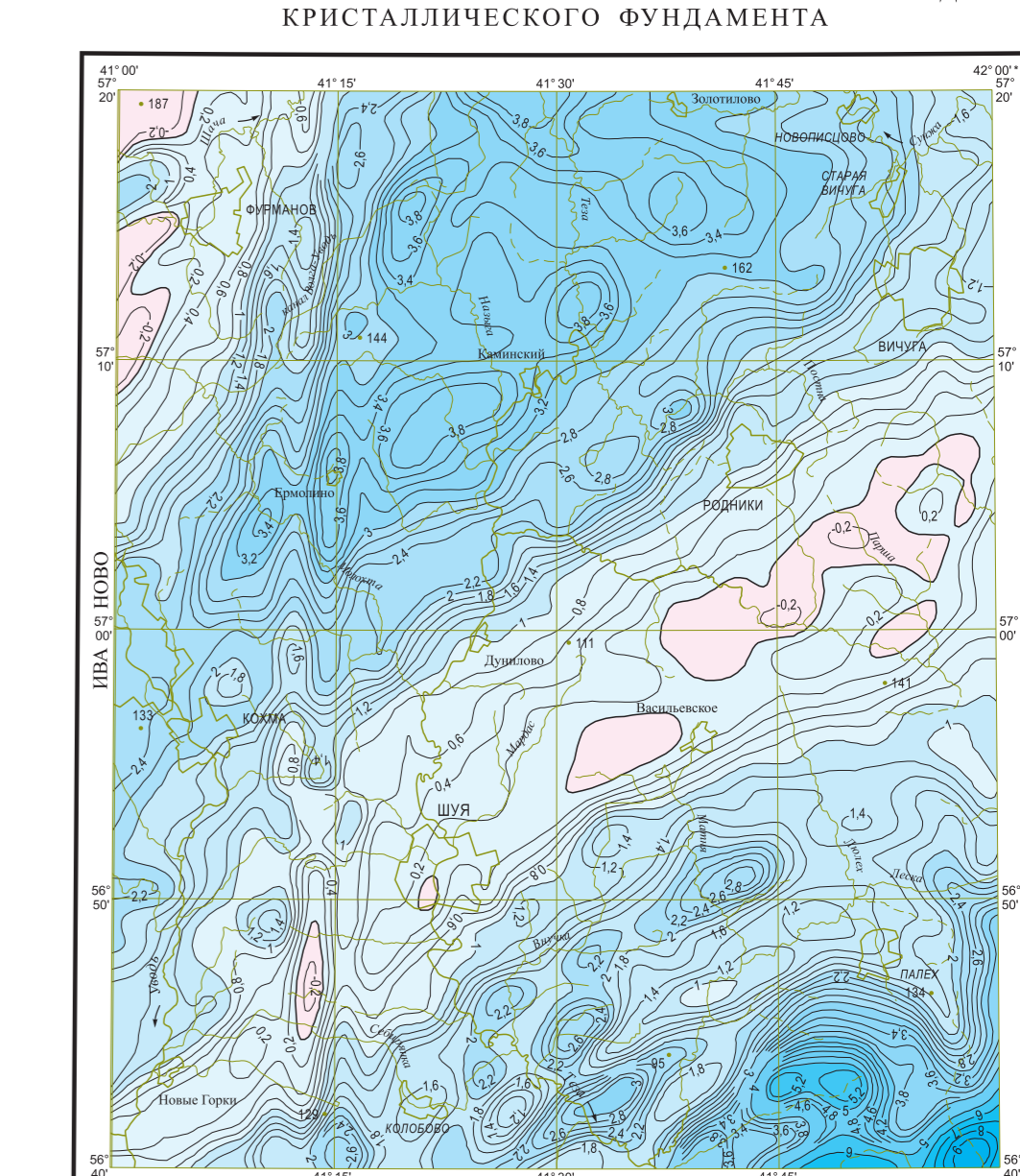


СХЕМА ЭФФЕКТИВНОЙ ПЛОТНОСТИ ПОРОД КРИСТАЛЛИЧЕСКОГО ФУНДАМЕНТА

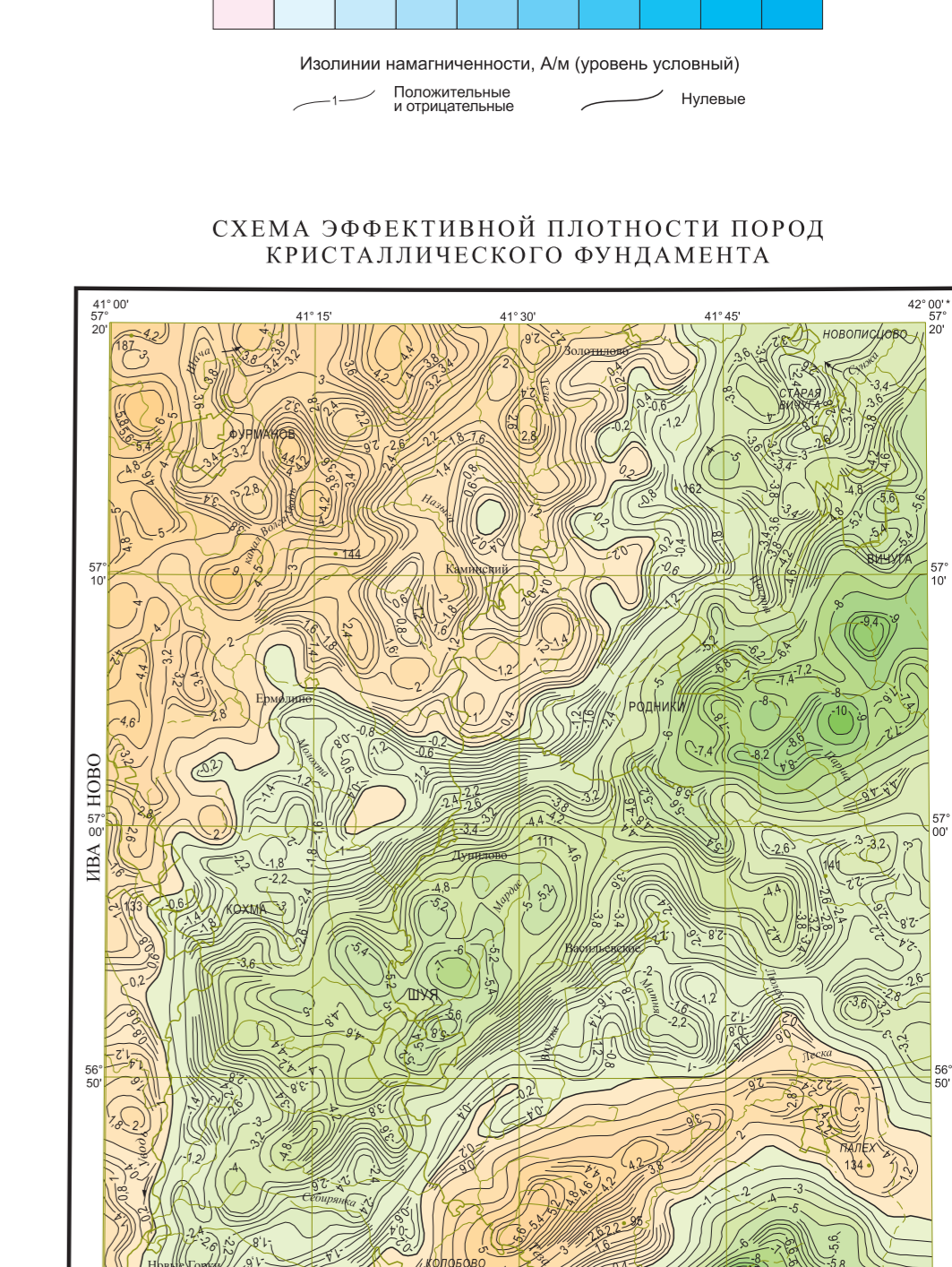
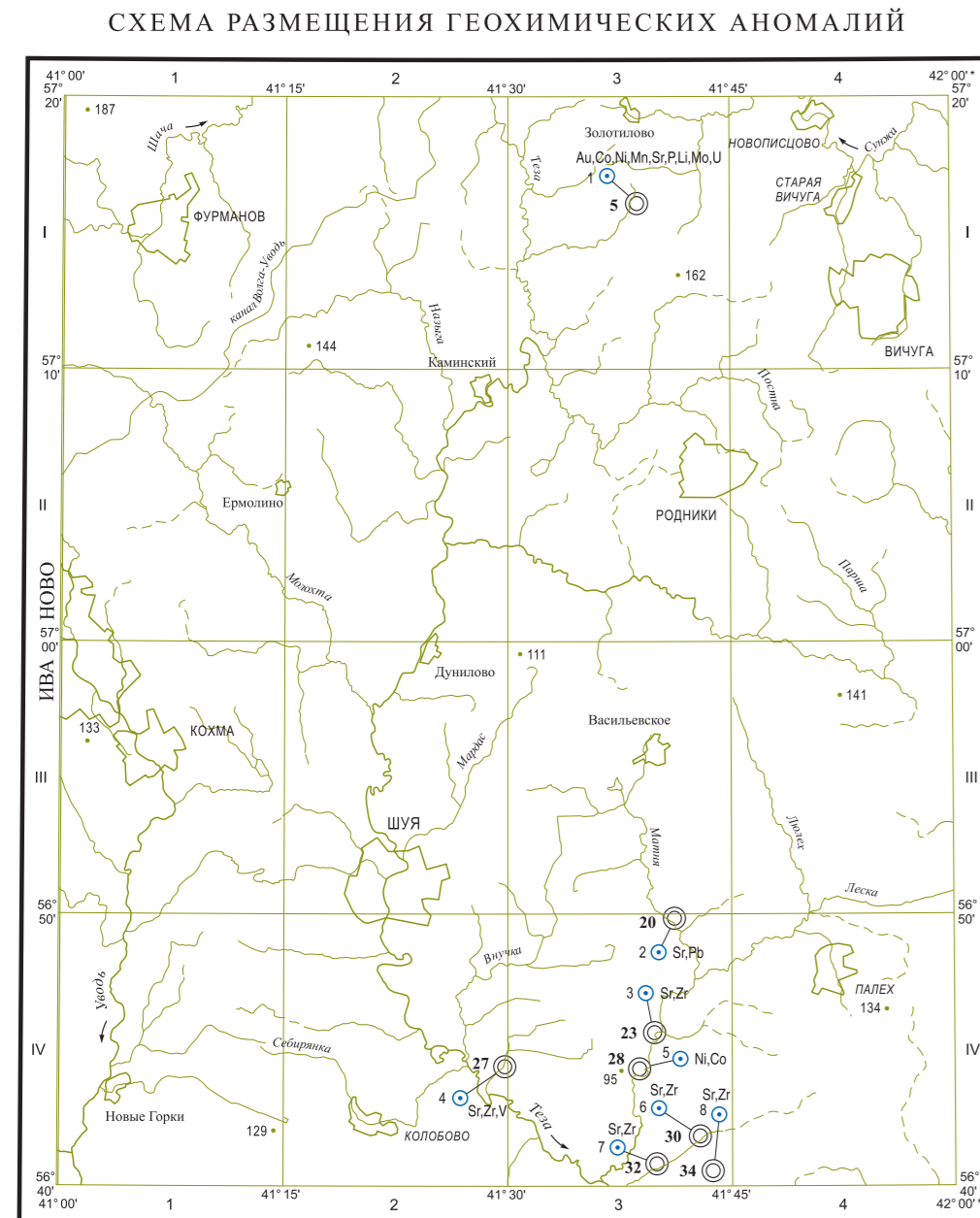


СХЕМА ПЕТРОФИЗИЧЕСКОЙ КЛАССИФИКАЦИИ ПОРОД КРИСТАЛЛИЧЕСКОГО ФУНДАМЕНТА



СХЕМА РАЗМЕЩЕНИЯ ГЕОХИМИЧЕСКИХ АНОМАЛИЙ



УСЛОВНЫЕ ОБОЗНАЧЕНИЯ

- 3 - Точечные геохимические аномалии в коренных породах и их номера
- 13 - Буровые скважины и их номера по списку

УСЛОВНЫЕ ОБОЗНАЧЕНИЯ

- Структуры первого порядка: I - Владимирская структурно-формационная область Волго-Уральского мегаблока
- Структуры второго порядка: I-A - Ивановский блок, I-B - Шуйский блок
- Верхний протерозой: PR₁-FZ - Верхний протерозой с фанерозой нерасчлененные. Осадочные породы чехла (только на разрезе), PR₁ - Плагииграниты, PR₂ - Габброиды, PR₃ - Гипербазиты серпентинизированные, PR₄ - Метавулканы основного и среднего состава
- Верхний архей: AR₁ - Гранитоиды, AR₂ - Гнейсы биотит-амфиболовые
- Предположенные разломы по геофизическим данным: а - главные, б - прочие
- Предположенные геологические границы по геофизическим данным: а - главные, б - прочие
- Изолиты поверхности фундамента, м