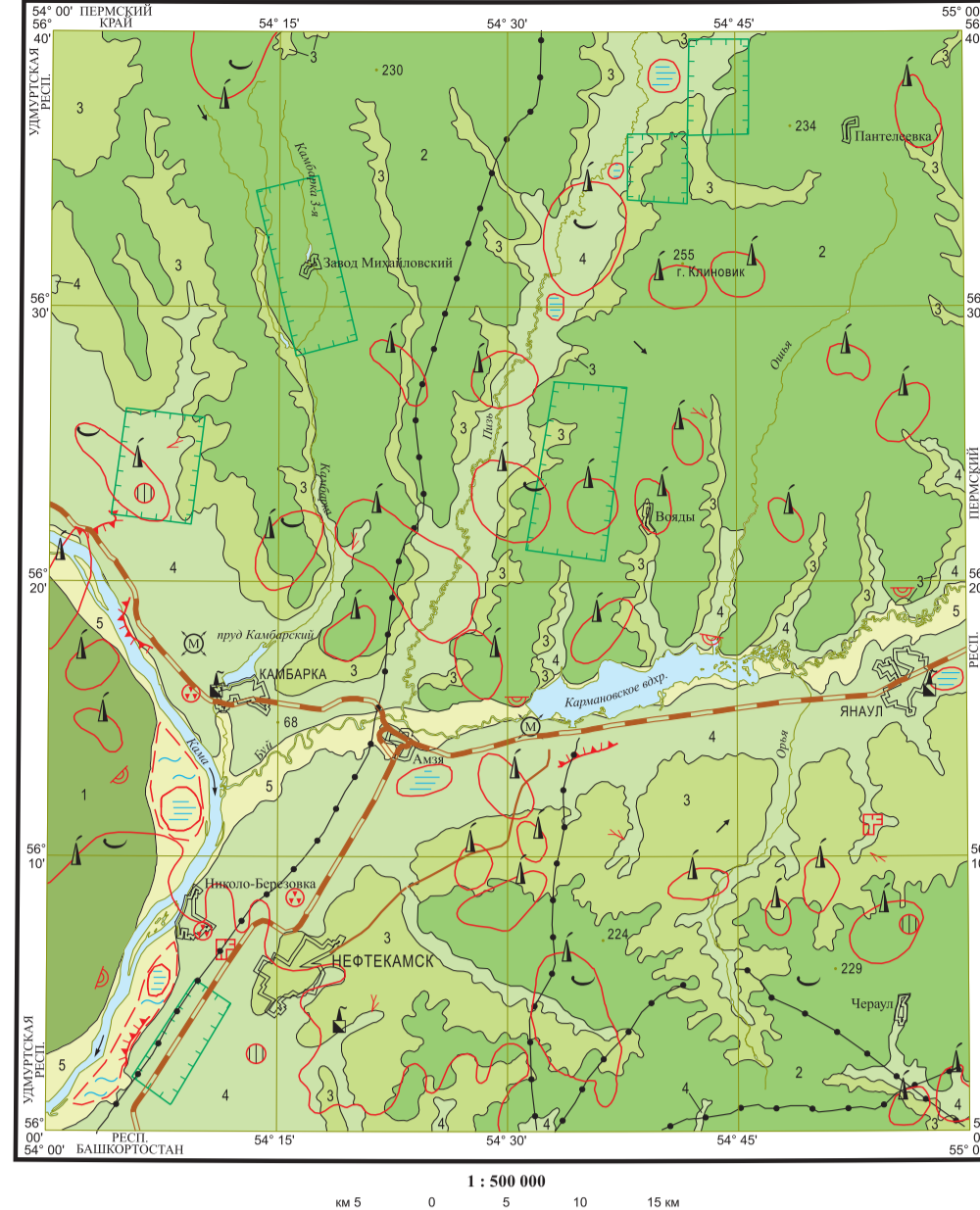


У С Л О В Н Ы Е О Б О З Н А Ч Е Н И Я

Н Е О Г Е Н	П О З Д Н И Й П Л И О Ц Е Н	N₂kv Нижняя часть Воеводская свита. Пески с гравием, алевролиты, глины, суплины с карбонатными конкрециями (8 м)	Алулупская и воеводская свиты объединены. Пески, алевролиты, глины, суплины (17 м)
П О З Д Н Я Я	К а л о ш н о - Б е л о м о с т с к и й	N₂zk Верхняя часть Алулупская свита. Пески, алевролиты (9 м)	
	У л и с с к и й	N₂zv Земляно-воеводская свита. Пески с гравием (в основании), глины в переслаивании с песком (33 м)	
		N₂km Кумовская свита. Пески (в основании), алевролиты и глины с дресвойкой и линзовками бурого угля (33 м)	
		N₂kr Карлаваевская свита. Пески с гравием (в основании), выше – ленточное переслаивание алевролитов и глин (30 м)	
	N₂kb Чембиловская свита. Алевролиты, глины (9 м)		
Р А Н Н Я Я	П о з д н я я Р а н н я я	P₂lv Ненецкая свита. Песчаники, конгломераты, алевролиты, аргиллиты, известняки (90 м)	
		P₂bz Варшавская подгидта. Песчаники, конгломераты, алевролиты, аргиллиты, мергели, известняки (105 м)	
		P₂bl Нижняя подгидта. Конгломераты, песчаники, алевролиты, аргиллиты, известняки (134 м)	
		P₂bk Чембиловская свита. Песчаники, аргиллиты и алевролиты заглинованные, известняки (80 м)	
		P₂brv Буревая тоща. Песчаники, алевролиты, аргиллиты, известняки, доломиты, мергели (88 м)	
		P₂ku Шинельская свита. Песчаники, алевролиты, аргиллиты, известняки, доломиты, мергели (68 м)	
		P₂km Камышевская свита. Песчаники, глины конгломератов, алевролиты, аргиллиты, прослои (до 5 м) известняков, мергели (240 м)	
		P₂ad Солотвинская свита. Андреевская тоща. Доломиты, аргиллиты (в средней части), мергели, глины (32 м)	
		P₂in Ижевский горизонт. Аргиллиты, глины, в средней части (пояс ланки) доломиты (140 м)	
		P₂fl Филипповский горизонт. Доломиты (олитовые), прослои ангидритов (80 м)	
		P₂ar Доломиты, известняки (глинистые и органические), ангидриты (110 м). Только на разрезе и стратиграфической колонке	Объемные отложения крупнопородного уступа. Известняки, доломиты с прослоями ангидритов, гипсов, известняки карбонатные (300 м). Только на разрезе
		P₂is Известняки с прослоями доломитов, глинистые, сульфатированные (126 м)	Объемные отложения алогопольского и саварского уступа. Известняки, доломиты, аргиллиты (160 м). Только на разрезе
P₂ia Известняки, доломиты, аргидриты (90 м)	Объемные отложения подгидта Карбона. Известняки, доломиты с прослоями известняков перигорской с гипсом и аргидритом (200 м). Только на разрезе		
С Р Е Д Н Я Я	С р е д н я я	C₂g Известняки органические и пелитоморфные, аргидриты (100 м)	
		C₂k Известняки, доломиты окремленные и сульфатированные (110 м)	
		C₂mб Минеральный горизонт. Известняки окремленные и органические, доломиты сульфатированные, в 25 м от края "мезовый репер" (110 м)	
		C₂pd Подольский горизонт. Известняки окремленные, доломиты (80 м)	
		C₂кк Каширский горизонт. Доломиты, известняки и осадочные породы ("Каширский репер") (84 м)	
		C₂vr Верейский горизонт. Известняки ("верейский репер"), мергели, аргиллиты, алевролиты, песчаники (70 м)	
		C₂b Известняки, доломиты (70 м)	
		C₂pr Протвинский горизонт. Доломиты "окарированные", известняки (86 м)	
		C₂st Тарусский и стешевский горизонты нерасчлененные. Доломиты с прослоями известняков, с включениями гипса и аргидрита (89 м)	Объемные отложения серпуховского уступа. Известняки, доломиты (130 м). Только на разрезе
		C₂al-vn Алексанский, михайловский и воеводский горизонты нерасчлененные. Известняки, доломиты (128 м)	Объемные отложения вернеевского подурвуря. Известняки, аргиллиты, алевролиты (186 м). Только на разрезе
		C₂il Тульской горизонт. Известняки, аргиллиты, алевролиты (58 м)	
		C₂bb Бобровский горизонт. Песчаники, алевролиты, аргиллиты, каменные угли (130 м)	
C₂vd Радзиевский горизонт. Чередование песчаников, аргиллитов и прослоев угля, углей сланцев (150 м)			
C₂ks Козьмовский горизонт. Чередование аргиллитов, песчаников с прослоями углей (120 м)	Объемные отложения нижневажжого подурвуря. Песчаники, алевролиты, мергели (250 м). Только на разрезе		
C₂akz Чертковский и мезовский горизонты объединены. Известняки, прослои аргиллитов, доломиты (150 м)	Объемные отложения туринского уступа. Известняки, доломиты, аргиллиты (120 м). Только на разрезе		
C₂gr-up Гумеровский, алаевский и туринский горизонты нерасчлененные. Известняки, аргиллиты, прослои доломитов (80 м)			
Д Е В О Н	П о з д н я я Д е в о н	D₂fm Известняки органично-обломочные, современные, аргиллиты, сланцы (350 м). Только на разрезе и стратиграфической и минералогической колонке	
		D₂lv Воронский, велювский и линский горизонты нерасчлененные. Известняки глинистые, органично-деформированные, беломосковские, доломиты (до 200 м)	
		D₂mn Мандюкский горизонт. Известняки, аргиллиты, мергели (до 60 м)	
		D₂sdm Саргаевский и домановский горизонты объединены. Известняки, мергели (40 м)	Объемные отложения франского уступа. Известняки, доломиты, мергели, песчаники, аргиллиты (240 м). Только на разрезе
		D₂aktm Пашковский и тинаевский горизонты объединены. Песчаники, известняки, алевролиты, аргиллиты (50 м)	
		D₂ml Мултинский горизонт. Песчаники, алевролиты, аргиллиты (22 м)	
		D₂ar Ардатовский горизонт. Песчаники, алевролиты, известняки (30 м)	Объемные отложения среднего девона. Песчаники, алевролиты, аргиллиты, известняки (50 м). Только на разрезе
		D₂be Байковский горизонт. Известняки, аргиллиты, алевролиты (30 м)	
		D₂sp Старопротвинская свита. Аргиллиты, алевролиты, песчаники (259 м)	Объемные отложения карбонатной серии. Песчаники, алевролиты, аргиллиты (270 м). Только на разрезе
П Р О Т Е Р О З О Й	С р е д н я я	RF₂ik Серебрянская свита. Тулаевская свита. Песчаники с прослоями алевролитов и аргиллитов (220 м). Только на разрезе и стратиграфической и минералогической колонке	
		RF₂nd Наденная свита. Песчаники, алевролиты, аргиллиты, прослои доломитов (367 м)	
		RF₂ad Аштановская подгидта. Доломиты строматолитовые с прослоями известняков, алевролитов, аргиллитов (372 м)	
		RF₂ar Аргинская подгидта. Переслаивание алевролитов, аргиллитов, известняков и доломитов (1211 м)	
		RF₂az Славуновская подгидта. Доломиты строматолитовые с прослоями темно-серых алевролитов, аргиллитов (810 м)	Объемные отложения надрифского уступа. Песчаники, алевролиты, известняки, доломиты (3740 м). Только на разрезе
		RF₂am Минаевская свита. Алевролиты с прослоями песчаников и доломитов (247 м)	
		RF₂rl Рыповская свита. Песчаники с прослоями алевролитов и аргиллитов (461 м)	
		RF₂rk Норинская свита. Алевролиты с прослоями песчаников, мергелей, известняков и доломитов (247 м)	
		RF₂rt Плещинская свита. Доломиты с прослоями известняков и алевролитов (247 м)	
		RF₂st Кумовская свита. Доломиты с прослоями известняков и алевролитов (247 м)	

СХЕМА ЭКОЛОГО-ГЕОЛОГИЧЕСКИХ УСЛОВИЙ



У С Л О В Н Ы Е О Б О З Н А Ч Е Н И Я

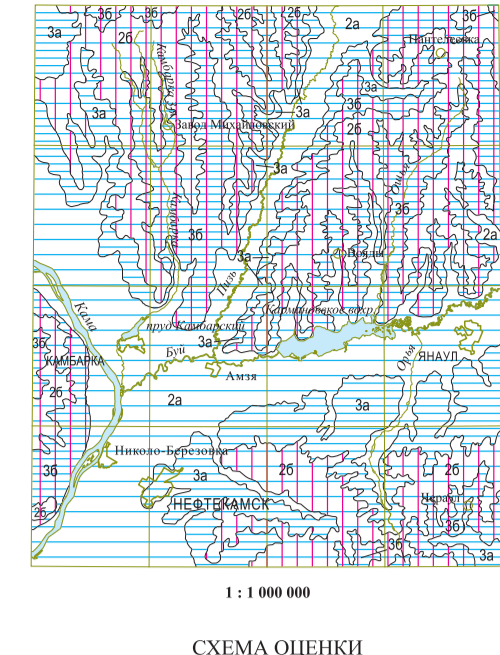
П Р И Р О Д Н Ы Е Н Е Д О Г О Р И Т Ы Е Э К О Л О Г И Ч Е С К И Е П Р О Ц Е С С Ы И О Б Ъ Е К Т Ы	Т Е Х Н О Г Е Н Н Ы Е О Б Ъ Е К Т Ы, НАРУШАЮЩИЕ И ЗАГРЯЗНЯЮЩИЕ П Р И Р О Д Н У Ю С Р Е Д У (п о м о щ ь ю о ц е н ь ю)
Сопки	Свалы
Оврагообразование	Карьеры
Участки интенсиной боковой эрозии	Заводы
Плогодный сток	Электростанции на макуле
Заболоченность	Наносители очистных сооружений
Зона воздействия лавовых сопловок	Участки эрозийных образований
	Нефтепродуцеры
	Участки эрозийных образований
	Железные дороги
	Автомобильные дороги
	Города и поселки
	Участки лесозаготовки

Л А Н Д Ш А Ф Т Ы

Группа	Тип	Параметры	Индикс	Макрорельеф, литология коренных пород, четвертичные отложения, почвы, растительность
КО П Т И К С Т В Е Н Н Ы Я	Р а в н и н о - п л а т ф о р м н ы е о б л а с т и	Д о л и н н ы е р а в н и н ы	1	Равнины с грядовым рельефом, сложенные преимущественно татарскими отложениями (пески, песчаники, глины, конгломераты). Сопы крутые, с малочисленными доломитовыми супесками и супыликами. Почвы – черномышья обыкновенные, растительность – разнотравно-типчаково-ковыльные степи и сельскохозяйственные земли на их месте
			2	Равнины с грядово-холмистым рельефом, сложенные вернеевскими и татарскими отложениями (песчаники, алевролиты, глины). Сопы крутые, с малочисленными доломитовыми супесками и супыликами. Почвы – черноземы южные, растительность – разнотравно-типчаково-ковыльные степи и сельскохозяйственные земли на их месте
			3	Равнины с плоскими возвышениями и пологими склонами, с широким развитием доломитовых супесок и супыликов. Почвы – черноземы южные, растительность – титняково-ковыльные степи и сельскохозяйственные земли на их месте
			4	Вторая и четвертая надрифские террасы, сложенные песками, глинами, гравелием, супыликами, супыликами. Почвы – черноземы южные, растительность – титняково-ковыльные степи и сельскохозяйственные земли на их месте
			5	Первая и первая надрифские террасы, сложенные супесками, супыликами, песками, гравелем, гравелием. Почвы аллювиальные, луговые, растительность – лесная, кустарниковая

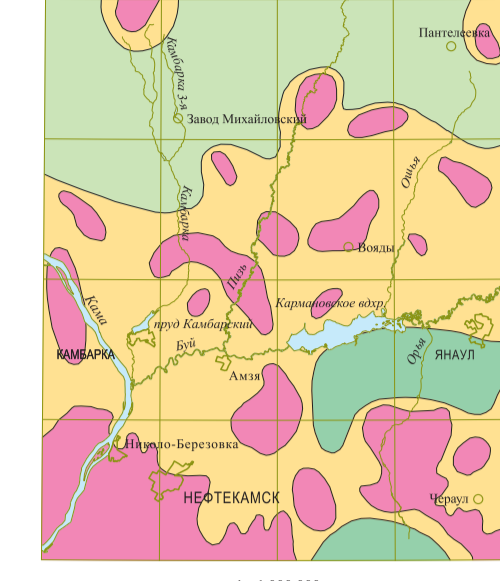
Границы между ландшафтными подразделениями

СХЕМА ГЕОДИНАМИЧЕСКОЙ И ГЕОХИМИЧЕСКОЙ УСТОЙЧИВОСТИ ЛАНДШАФТНЫХ ПОДРАЗДЕЛЕНИЙ



Геологический потенциал и его индексы	Геодинамическое	
	Средней устойчивости 2	Малостойчивые 3
Устойчивые а	2а	3а
Средней устойчивости б	2б	3б

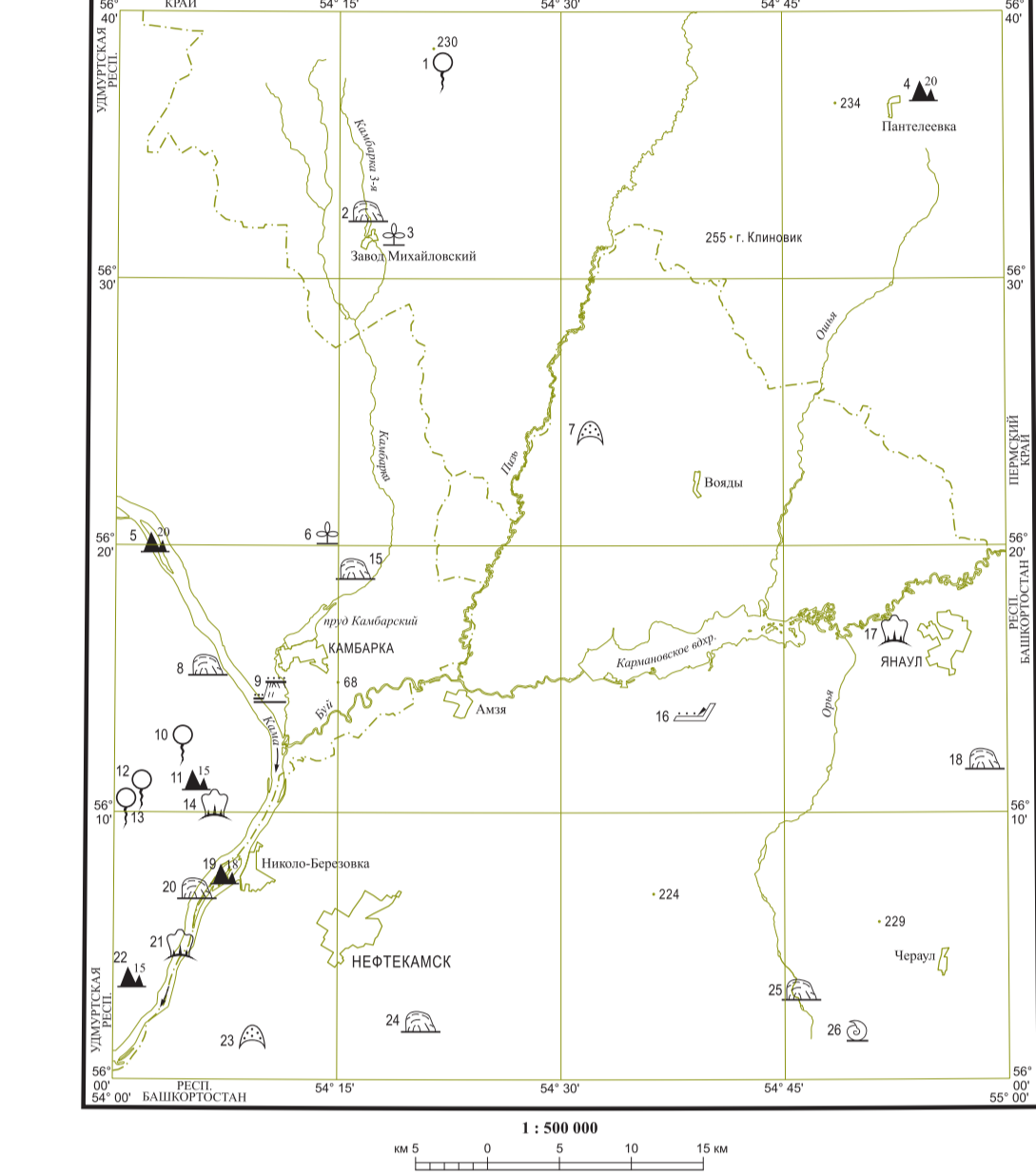
СХЕМА ОЦЕНКИ ЭКОЛОГО-ГЕОЛОГИЧЕСКОЙ ОПАСНОСТИ



Экологическая оценка площади

- Благоприятная
- Удовлетворительная
- Нарушенная
- Критическая

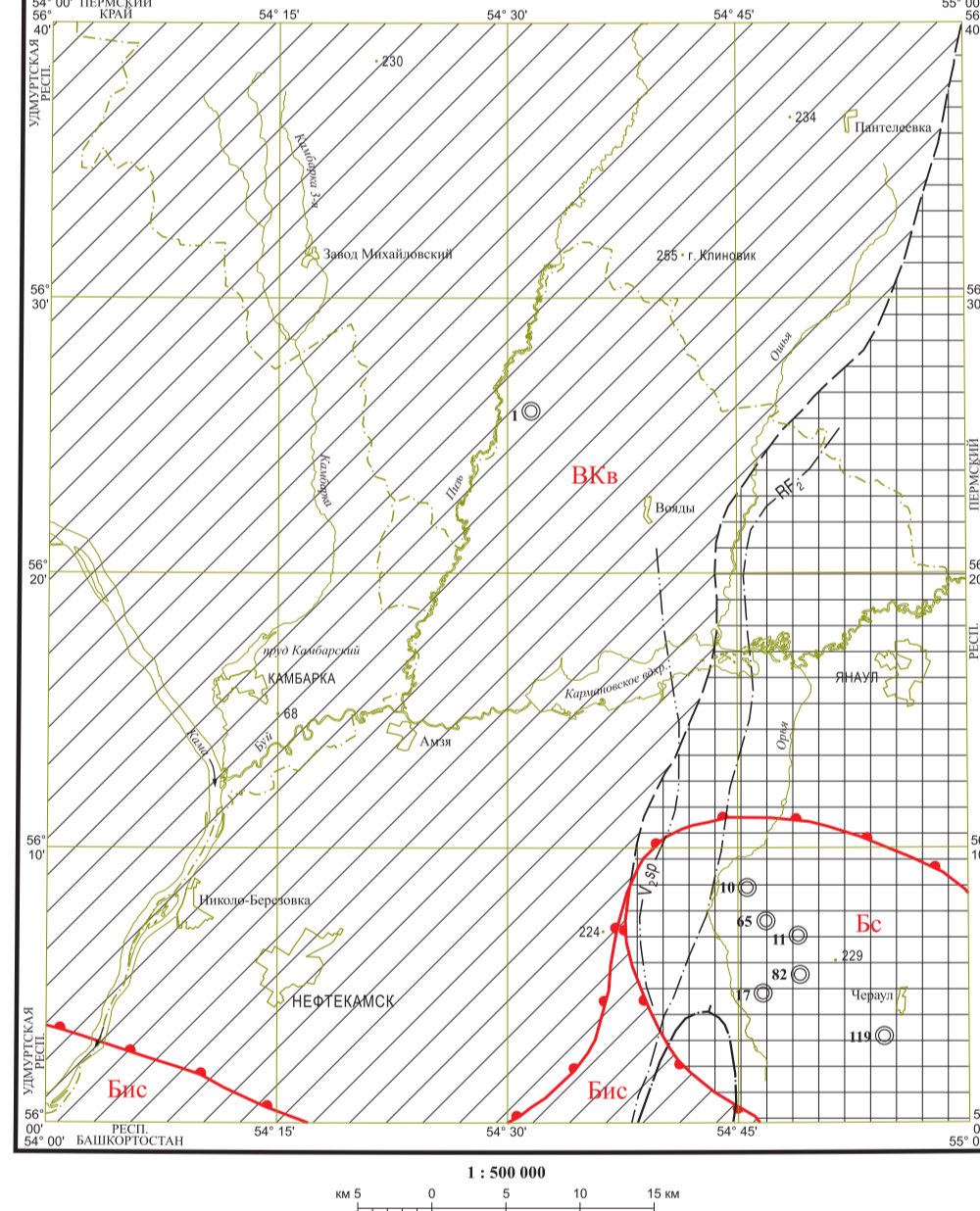
СХЕМА ПАМЯТНИКОВ ПРИРОДЫ



У С Л О В Н Ы Е О Б О З Н А Ч Е Н И Я

Объекты геологического наследия	Объекты историко-культурного наследия
Объекты ландшафтного наследия	Объекты историко-культурного наследия
Объекты биологического наследия	Объекты историко-культурного наследия
Объекты геологического наследия	Объекты историко-культурного наследия
Объекты геологического наследия	Объекты историко-культурного наследия
Объекты геологического наследия	Объекты историко-культурного наследия
Объекты геологического наследия	Объекты историко-культурного наследия
Объекты геологического наследия	Объекты историко-культурного наследия
Объекты геологического наследия	Объекты историко-культурного наследия
Объекты геологического наследия	Объекты историко-культурного наследия
Объекты геологического наследия	Объекты историко-культурного наследия

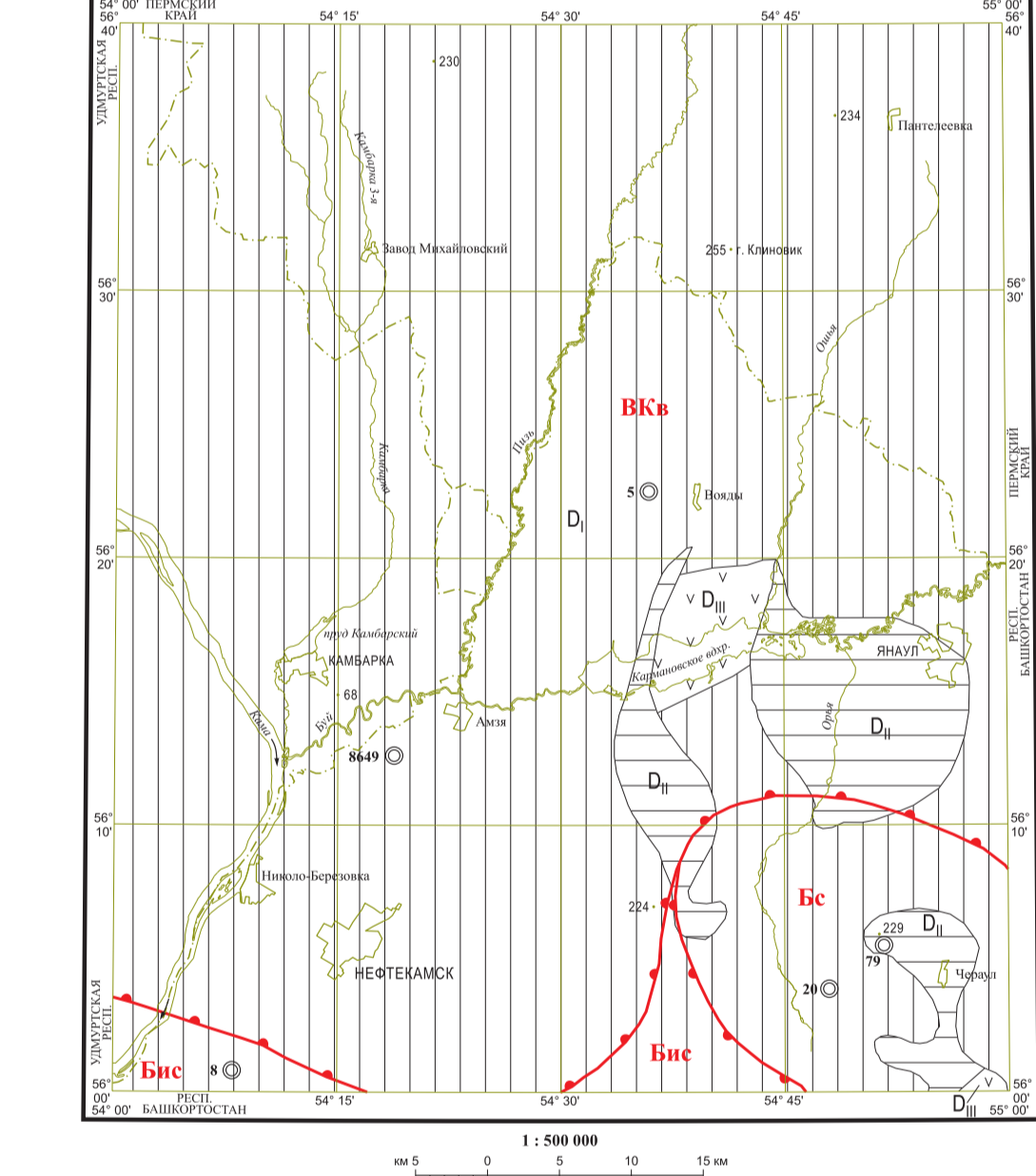
СХЕМА ПРОГНОЗА НЕФТЕНОСНОСТИ РИФЕЙСКО-ВЕНДСКИХ ОТЛОЖЕНИЙ



У С Л О В Н Ы Е О Б О З Н А Ч Е Н И Я

Границы структур первого порядка	ВКв – Виринская впадина
Наиболее перспективная зона	Вс – Башкирский свод
Менее перспективная зона	Всв – Виринский свод
Границы перспективных зон	
Подбиты, выделенные по окрестному по отношению III уровня ватновской свиты (ниже рифей)	
RF ₁ – Граница развития отложений среднего рифея	
RF ₂ – Граница развития старопротвинской свиты верхнего венда	
RF ₂ – Свалки, скрывающие нефтегазопроявления	

СХЕМА ПРОГНОЗА НЕФТЕНОСНОСТИ ТЕРРИГЕННОГО ДЕВОНА



У С Л О В Н Ы Е О Б О З Н А Ч Е Н И Я

Границы структур первого порядка	ВКв – Виринская впадина
Наиболее перспективная зона	Вс – Башкирский свод
Менее перспективная зона	Всв – Виринский свод
Границы перспективных зон	
Подбиты, выделенные по окрестному по отношению III уровня ватновской свиты (ниже рифей)	
RF ₁ – Граница развития отложений среднего рифея	
RF ₂ – Граница развития старопротвинской свиты верхнего венда	
RF ₂ – Свалки, скрывающие нефтегазопроявления	

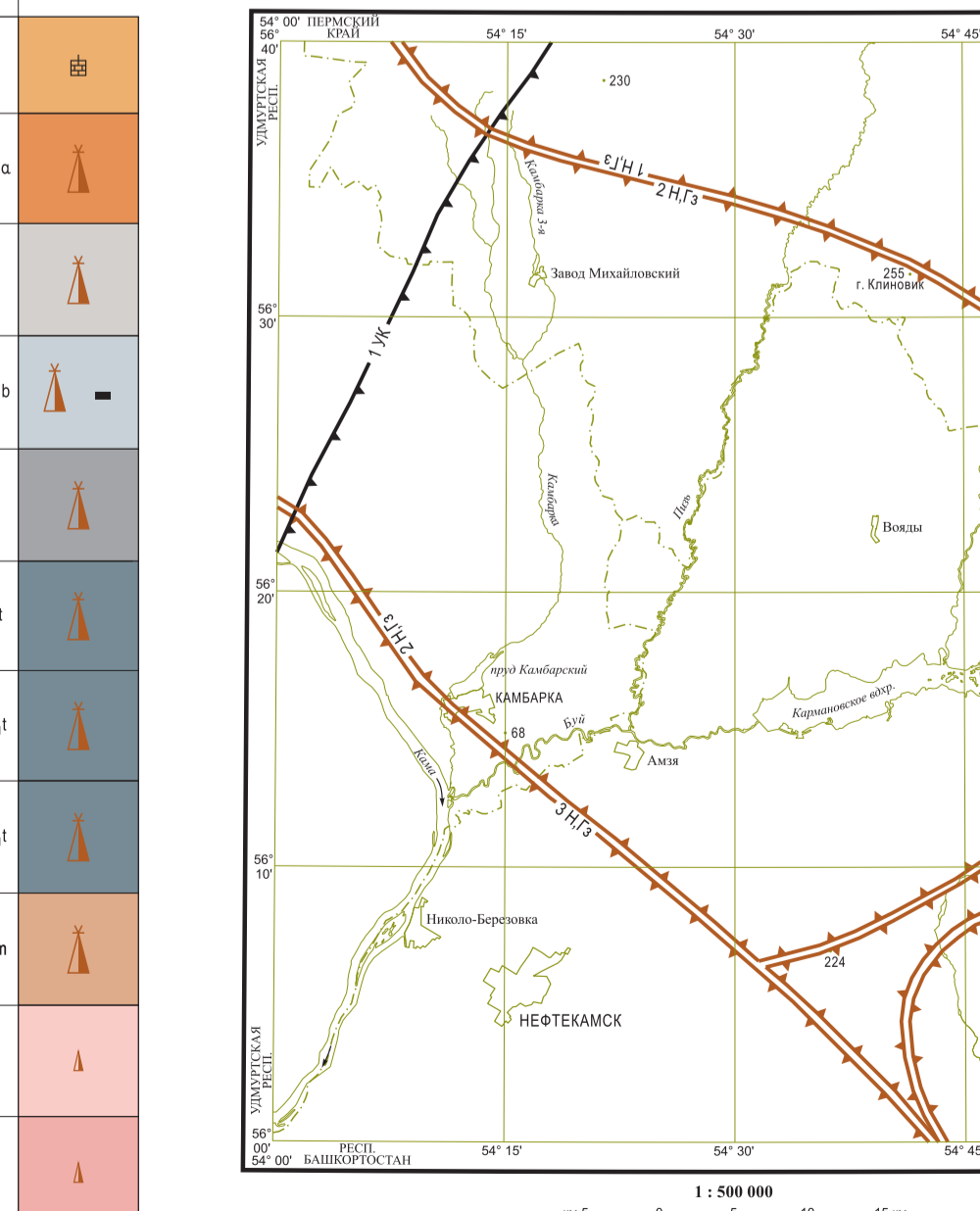
П О Л Е З Н Ы Е И С К О П А Е М Ы Е

Подрупа, вид	М а т е р и а л њ е м е с т о р о ж д е н и я			Проявление
	Крупные	Средние	Малые	
Нефть и газ	▲	▲	▲	
Нефть и газ	▲	▲	▲	
Газ горючий			▲	
Твердые горючие			▲	
Уголь каменный			▲	
Химическое сырье			▲	
Строительные материалы			▲	
Сера			▲	
Ионые			▲	

М И Н Е Р А Г Е Н О Г Р А М М А

ТЕХНОЛОГИЧЕСКИЙ ЦИКЛ	ГЕОТЕКТОНИЧЕСКОЕ ОБЛАСТИ	ГЕОЛОГИЧЕСКИЕ ФОРМАЦИИ	ФОРМАЦИИ ПОЛЕЗНЫХ ИСКОПАЕМЫХ	ИНДЕКСЫ ВОЗРАСТА
Э	Регрессивная	Ладино-морская галогенная	Сульфидно-карбонатная	P ₁ K
	Индуцирующая	Морская карбонатная	Нефтегазокарбонатная	C ₂ K-P ₂ D
	Индуцирующая	Морская терригенно-известковая (Т)	Нефтегазокарбонатная	C ₂ Yr
	Индуцирующая	Морская карбонатная	Нефтегазокарбонатная угленосная	C ₂ V ₁ -C ₂ B
	Индуцирующая	Угленосная глиночечно-глинистая	Нефтегазокарбонатная	C ₂ V ₁
Б	Индуцирующая	Морская терригенно-карбонатная	Нефтегазокарбонатная	D ₁ J-C ₁ T
	Индуцирующая	Рифейская	Нефтегазокарбонатная	D ₁ J ₁ -C ₁ T
	Индуцирующая	Динамическая	Нефтегазокарбонатная	D ₁ J ₁ -C ₁ T
	Трансгрессивная	Прибрежно-морская песчаная-глинистая	Нефтегазокарбонатная	D ₁ p ₁ -H ₁ m
Б	Индуцирующая	Вулкано-алевролит-глинистая	Нефтегазокарбонатная	V ₁ sp
	Трансгрессивная	Конглокатная красноцветная песчаная-глинистая	Нефтегазокарбонатная	V ₁ bl
	Трансгрессивная	Прибрежно-морская песчаная-глинистая	Нефтегазокарбонатная	RF ₁ K
	Индуцирующая	Морская терригенно-карбонатная	Нефтегазокарбонатная	RF ₂ D
	Трансгрессивная	Прибрежно-морская песчаная-глинистая	Нефтегазокарбонатная	RF ₂ ar

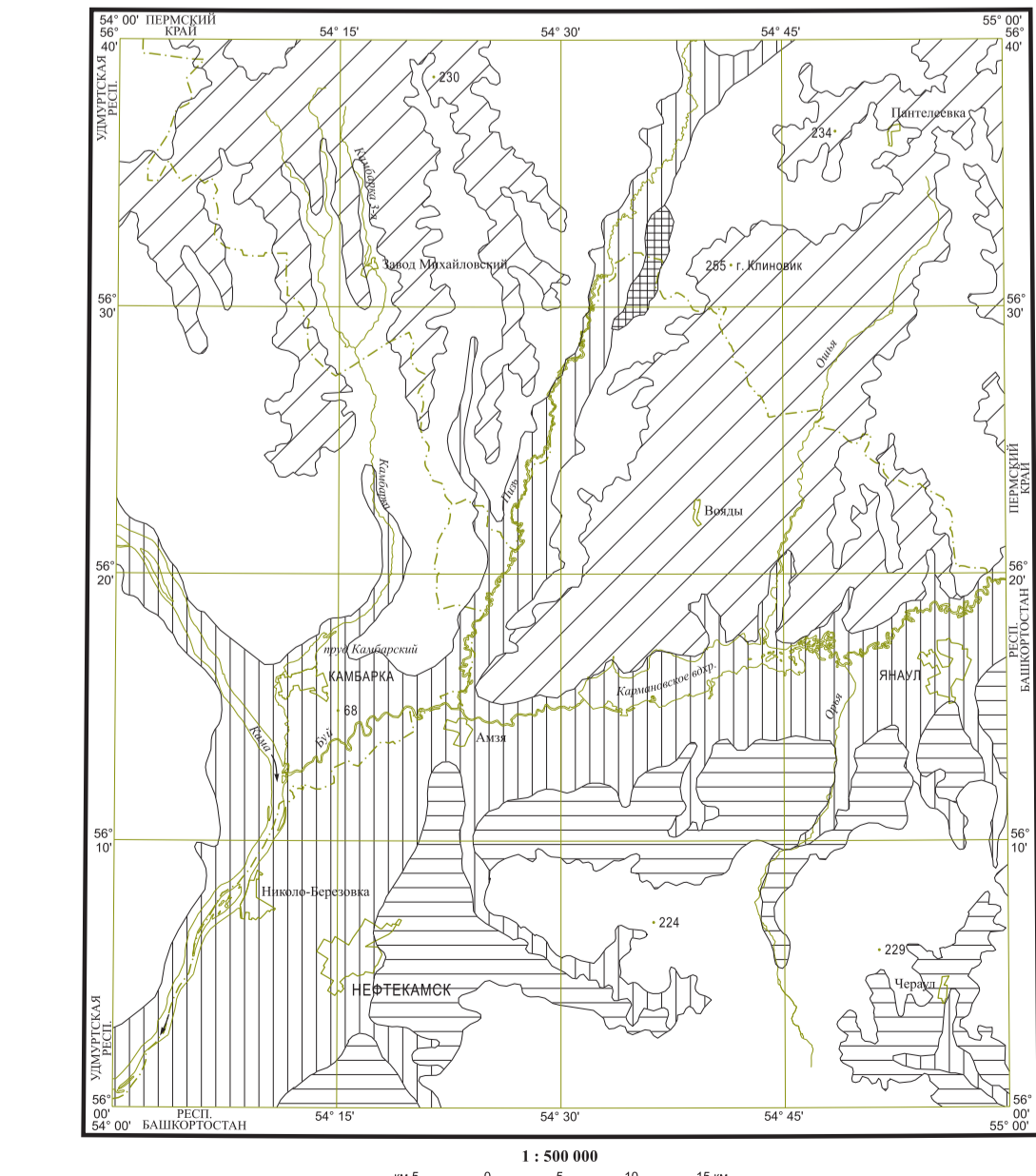
СХЕМА МИНЕРАГЕНИЧЕСКОГО РАЙОНИРОВАНИЯ



У С Л О В Н Ы Е О Б О З Н А Ч Е Н И Я

Волго-Уральская нефтегазоносная провинция	1 НГУ – Нефтегазоносная зона
	1 НГУ – Кумовская
	2 НГУ – Воеводо-Шинельская
	3 НГУ – Алаевская
	4 НГУ – Мирово-Татышевская
	5 НГУ – Орьбаши-Буревская
Волго-Уральская угленосная провинция	1 УХ – Угленосная зона
	1 УХ – Западно-Уральская

СХЕМА ПРОГНОЗА ПОЛЕЗНЫХ ИСКОПАЕМЫХ



У С Л О В Н Ы Е О Б О З Н А Ч Е Н И Я

Площи, благоприятные для ловушки	границы верхнечетвертичного периода
	песчано-гравийно-галечных отложений четвертичного возраста
	песчано-гравийно-галечных отложений (аллювиальных конгломератов) верхнекаменноугольного возраста
	глинистого сырья (милочинно-черепинского четвертичного возраста)