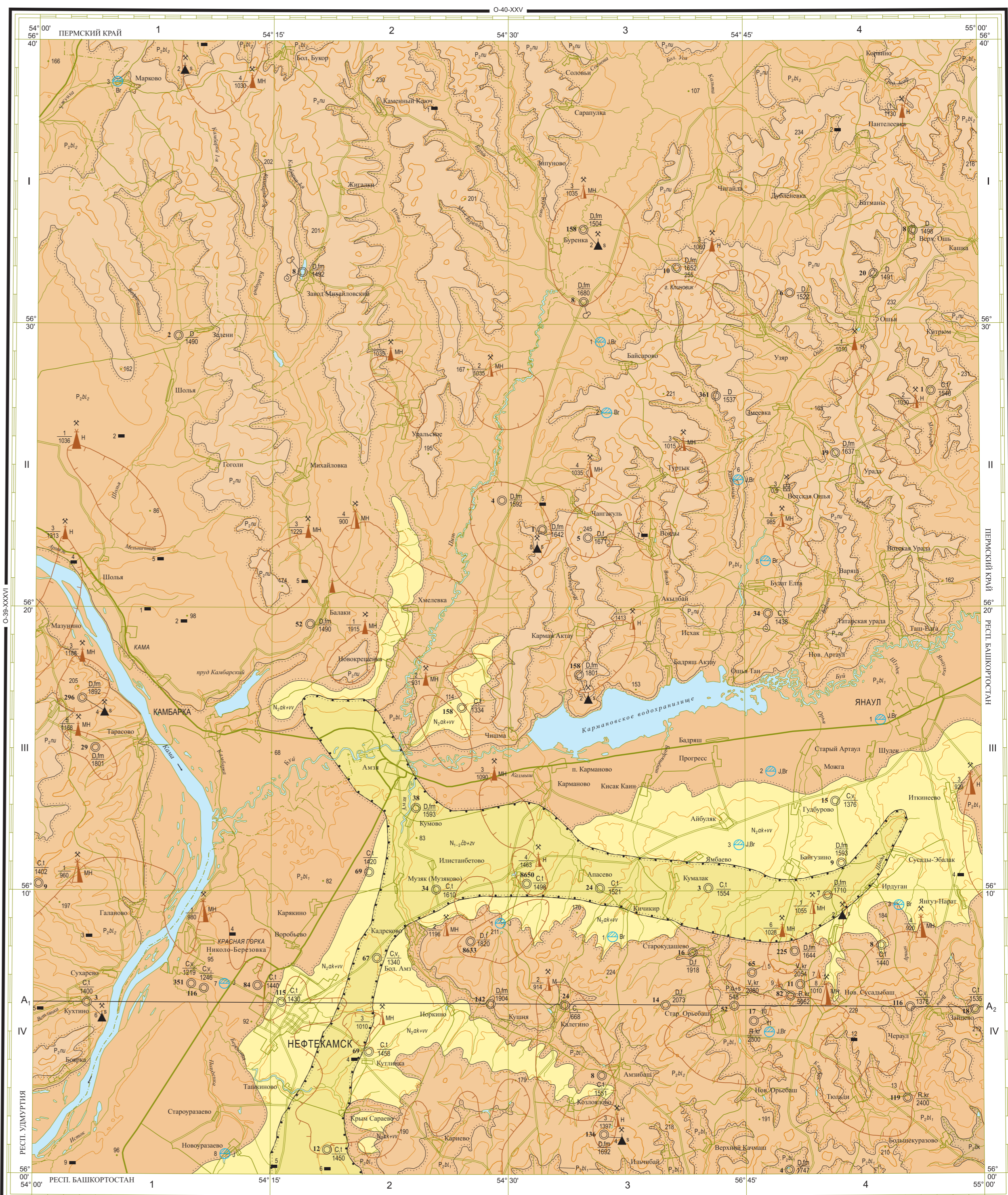


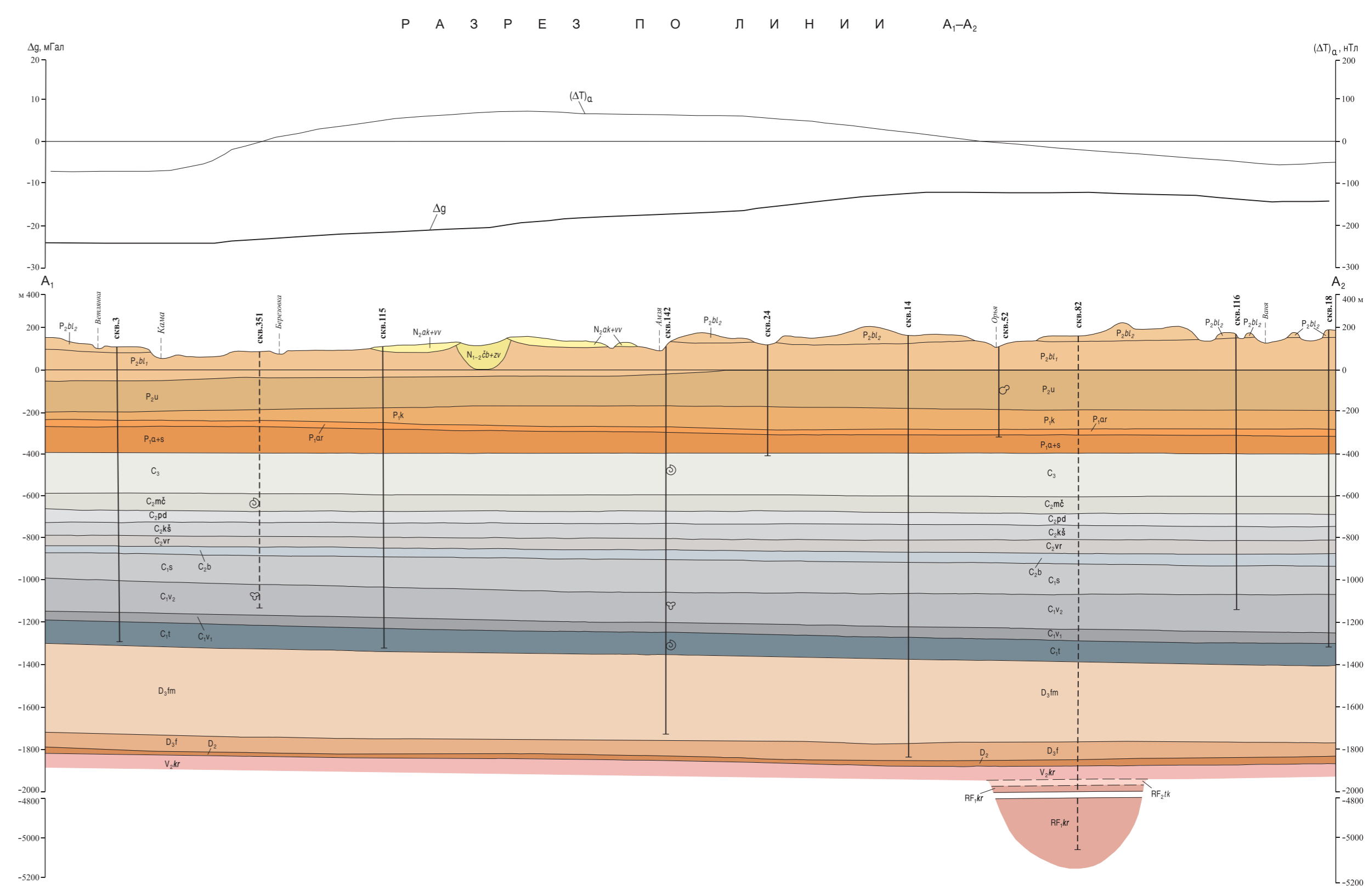
ГОСУДАРСТВЕННАЯ ГЕОЛОГИЧЕСКАЯ КАРТА РОССИЙСКОЙ ФЕДЕРАЦИИ масштаба 1 : 200 000

Издание второе
Средневолжская серия
КАРТА ДОЧЕТОВЫХ ОБРАЗОВАНИЙ И ПОЛЕЗНЫХ ИСКОПАЕМЫХ
О-40-XXXX (Нефтекамск)

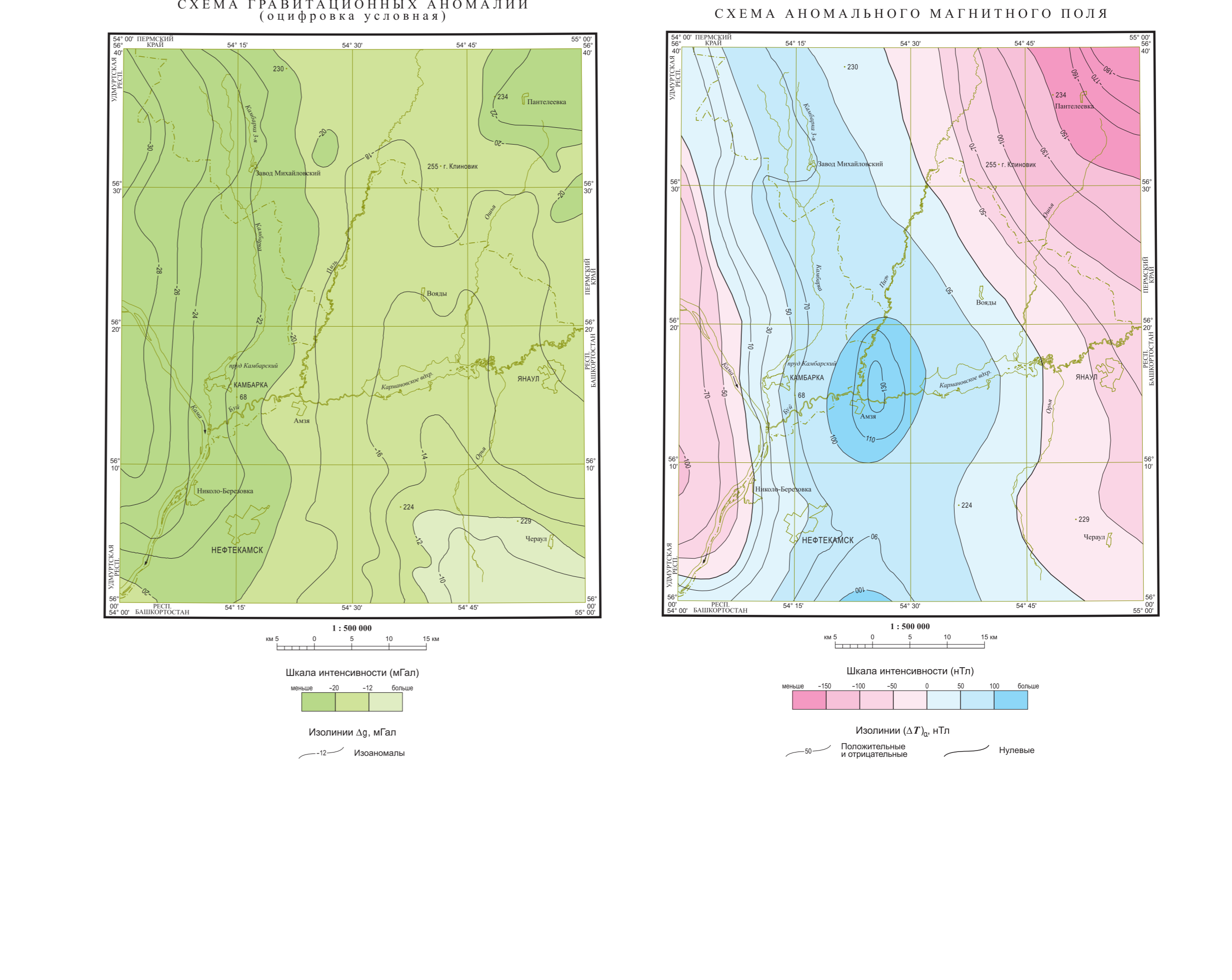
СТРАТИГРАФИЧЕСКАЯ И МИНЕРАГИЧЕСКАЯ КОЛОНКА		Колонка	Мощность, м	Характеристика подразделений
НЕОГЕНОВАЯ ПЛОЩАДИ АЧАГЛЯСКИЕ НИЖНИИ СРЕДНИИ ПЕРМСКИЙ	Система Рубс Палеозой Мезозой Кайнозой	8	8	Волжская свита. Пески с гравием, алевроиты, глины, супеси с карбонатными конкрециями. Песчано-гравийный материал. Подземные воды.
		9	9	Алуптовская свита. Пески, алевроиты. Песчано-гравийный материал. Подземные воды.
		30	30	Зеленовская свита. Пески с гравием (в основании), глина в переслаивании с песками с <i>Limonites</i> (или <i>Ver.</i> , <i>Exulans</i>) (или <i>Schultzei</i>). Подземные воды.
		33	33	Куурлуковская свита. Пески (в основании), алевроиты и глины с дресвиной и глизнами бурого цвета. Подземные воды.
		30	30	Карамановская свита. Пески с гравием (в основании), выше - делювиальное прослаивание алевроитов и глин с <i>Verulites</i> sp., <i>Latic</i> sp., <i>Succ</i> sp. и др. Подземные воды.
		9	9	Чибельковская свита. Алевроиты, глины. Подземные воды.
		90	90	Наннетовская свита. Песчаники, конгломераты, алевроиты, аргилиты, известняки с <i>Dalmanites</i> (или <i>Ver.</i> , <i>D.</i> (или <i>Ver.</i>)) и др. Песчано-гравийный материал. Подземные воды.
		105	105	Верняя подстава. Песчаники, конгломераты, алевроиты, аргилиты, известняки с <i>Dalmanites</i> (или <i>Ver.</i> , <i>D.</i> (или <i>Ver.</i>)) и др. Песчано-гравийный материал. Подземные воды.
		104	104	Нижняя подстава. Конгломераты, песчаники, алевроиты, аргилиты, известняки с <i>Dalmanites</i> (или <i>Ver.</i> , <i>D.</i> (или <i>Ver.</i>)) и др. Песчано-гравийный материал. Подземные воды.
60	60	Чемургушевская толща. Песчаники, аргилиты и алевроиты дресвиноватые, известняки. Песчано-гравийный материал. Известняки. Подземные воды.		
68	68	Будяковская толща. Песчаники, алевроиты, аргилиты, известняки, мергели с <i>Dalmanites</i> (или <i>Ver.</i> , <i>D.</i> (или <i>Ver.</i>)) и др. Песчано-гравийный материал. Подземные воды.		
240	240	Измайловская толща. Песчаники, глины конгломератов, алевроиты, аргилиты, прослойки (до 5 м) известняков, мергели. Известняки. Подземные воды.		
32	32	Андреевская толща. Доломиты с <i>Dalmanites</i> (или <i>Ver.</i> , <i>D.</i> (или <i>Ver.</i>)) и др., аргидиты (в средней части), мергели, глины. Подземные воды.		
140	140	Иренинск. аргидиты, гипсы, в средней части (глыбовая часть) доломиты. Гипсы, аргидиты.		
60	60	Филипповский горизонт. Доломиты (оползневые), аргидиты, прослойки известняков. Гипсы, аргидиты.		
110	110	На западе площади - аргидиты (80%) с прослоями доломитов (16-40 м), на востоке - переслаивание аргидитов и доломитов, реже известняков (до 110 м) с <i>Limonites</i> (или <i>Ver.</i> , <i>F.</i> и др.), <i>Verulites</i> (или <i>Ver.</i> , <i>Exulans</i>) (или <i>Schultzei</i>), <i>Obolites</i> (или <i>Ver.</i> , <i>Exulans</i>) (или <i>Schultzei</i>), <i>Verulites</i> (или <i>Ver.</i> , <i>Exulans</i>) (или <i>Schultzei</i>) и др. Нефть и газ.		
126	126	Известняки глинистые, сульфатизированные с прослоями доломитов с <i>Verulites</i> (или <i>Ver.</i> , <i>Exulans</i>) (или <i>Schultzei</i>), <i>Verulites</i> (или <i>Ver.</i> , <i>Exulans</i>) (или <i>Schultzei</i>) и др. Нефть и газ.		
90	90	Доломиты с прослоями известняков, аргидиты. Нефть, газ и битумы.		
100	100	Известняки остроконечные и рифитоморфные с <i>Dalmanites</i> (или <i>Ver.</i> , <i>F.</i> и др.), <i>Verulites</i> (или <i>Ver.</i> , <i>Exulans</i>) (или <i>Schultzei</i>) и др. с включениями гипса, аргидиты. Нефть и газ.		
110	110	Известняки, доломиты остроконечные и сульфатизированные. Нефть и газ.		
110	110	Менювская толща. Известняки остроконечные и остроконечные, доломиты сульфатизированные, в 25 м от кровли "чешковский репер", с <i>Rhynchonella</i> (или <i>Ver.</i> , <i>F.</i> и др.), <i>Rhynchonella</i> (или <i>Ver.</i> , <i>F.</i> и др.) и др. Нефть и газ.		
80	80	Пародийский горизонт. Известняки остроконечные, доломиты, в 25-30 м от кровли доломитизированные известняки - "подольский репер" с <i>Rhynchonella</i> (или <i>Ver.</i> , <i>F.</i> и др.) и др. Нефть и газ.		
84	84	Кашарский горизонт. Доломиты, известняки в основании пористые ("шахтерский репер") с <i>Rhynchonella</i> (или <i>Ver.</i> , <i>F.</i> и др.), <i>Rhynchonella</i> (или <i>Ver.</i> , <i>F.</i> и др.) и др. Нефть и газ.		
70	70	Верейский горизонт. Известняки ("верейский репер"), мергели, аргидиты, песчаники с <i>Verulites</i> (или <i>Ver.</i> , <i>Exulans</i>) (или <i>Schultzei</i>) (или <i>F.</i>) и др. Нефть и газ.		
70	70	Известняки, доломиты с <i>Rhynchonella</i> (или <i>Ver.</i> , <i>F.</i> и др.), <i>Rhynchonella</i> (или <i>Ver.</i> , <i>F.</i> и др.) и др. Нефть и газ.		
66	66	Протвинский горизонт. Доломиты "заповедный", известняки с <i>Limonites</i> (или <i>Ver.</i> , <i>F.</i> и др.), <i>Verulites</i> (или <i>Ver.</i> , <i>Exulans</i>) (или <i>Schultzei</i>) и др. Нефть и газ.		
80	80	Тарусский и ступенчатый горизонты нерасчлененные. Доломиты с прослоями известняков с <i>Rhynchonella</i> (или <i>Ver.</i> , <i>F.</i> и др.), <i>Rhynchonella</i> (или <i>Ver.</i> , <i>F.</i> и др.) и др. Нефть и газ.		
128	128	Алексовский, михайловский и вневский горизонты нерасчлененные. Известняки, доломиты. Нефть и газ.		
58	58	Тулский горизонт. Известняки, аргидиты, алевроиты. Нефть и газ.		
130	130	Березовский горизонт. Песчаники, алевроиты, аргидиты, каменные угли. Нефть, газ и каменные угли.		
150	150	Чардаевский горизонт. Песчаники, аргидиты, глины известняков (100-150 м). Нефть и газ.		
120	120	Аргидиты, алевроиты, глинистые известняки (до 20 м). Нефть и газ.		
150	150	Тонкое переслаивание аргидитов, мергелей, глинистых известняков, сланцев. Нефть и газ.		
80	80	Аргидиты с прослоями известняков, аргидиты, известняки (до 80 м). Нефть и газ.		
350	350	Известняки остроконечные и глинистые, аргидиты, сланцы (до 130 м). Нефть и газ.		
200	200	Известняки остроконечные-обломочные, доломиты (до 350 м). Нефть и газ.		
200	200	Известняки, аргидиты, мергели (25 м). Нефть и газ.		
40	40	Саранский доломитный горизонт. Известняки, мергели с <i>Rhynchonella</i> (или <i>Ver.</i> , <i>F.</i> и др.), <i>Rhynchonella</i> (или <i>Ver.</i> , <i>F.</i> и др.) и др. Нефть и газ.		
50	50	Плайский и мезокайский горизонты. Известняки, алевроиты, известняки с <i>Spirifer</i> (или <i>Ver.</i> , <i>F.</i> и др.), <i>Spirifer</i> (или <i>Ver.</i> , <i>F.</i> и др.) и др. Нефть и газ.		
22	22	Мушкетерский горизонт. В нижней части песчаники (сланцы), алевроиты, аргидиты с <i>Rhynchonella</i> (или <i>Ver.</i> , <i>F.</i> и др.), <i>Rhynchonella</i> (или <i>Ver.</i> , <i>F.</i> и др.) и др. Нефть и газ.		
30	30	Битумный горизонт. Известняки, аргидиты с <i>Dalmanites</i> (или <i>Ver.</i> , <i>F.</i> и др.), <i>Dalmanites</i> (или <i>Ver.</i> , <i>F.</i> и др.) и др. Нефть и газ.		
259	259	Старопротерозойская свита. Аргидиты, алевроиты, расчлененные песчаники. Газ.		
76	76	Байкишевская свита. Песчаники с прослоями алевроитов, аргидитов. Газ.		
225	225	Тулаковская свита. Песчаники с прослоями алевроитов и аргидитов.		
367	367	Надвинская свита. Песчаники, алевроиты, аргидиты, прослойки доломитов.		
372	372	Алуптовская подстава. Доломиты строматолитовые с прослоями известняков, алевроитов, аргидитов. Микроскопические <i>Leptostreus</i> (или <i>Ver.</i> , <i>F.</i> и др.), <i>Leptostreus</i> (или <i>Ver.</i> , <i>F.</i> и др.) и др.		
1211	1211	Арданская подстава. Переслаивание (тонкое) алевроитов, аргидитов, известняков и доломитов.		
815	815	Сауровская подстава. Доломиты строматолитовые с прослоями темно-серых алевроитов, аргидитов.		
247	247	Менювская свита. Алевроиты с прослоями песчаников и доломитов.		
461	461	Роповская свита. Песчаники с прослоями алевроитов и аргидитов.		
247	247	Норинская свита. Алевроиты с прослоями песчаников, реже аргидитов и доломитов.		
28	28	Питуровская свита. Доломиты с прослоями глинами и алевроитов.		



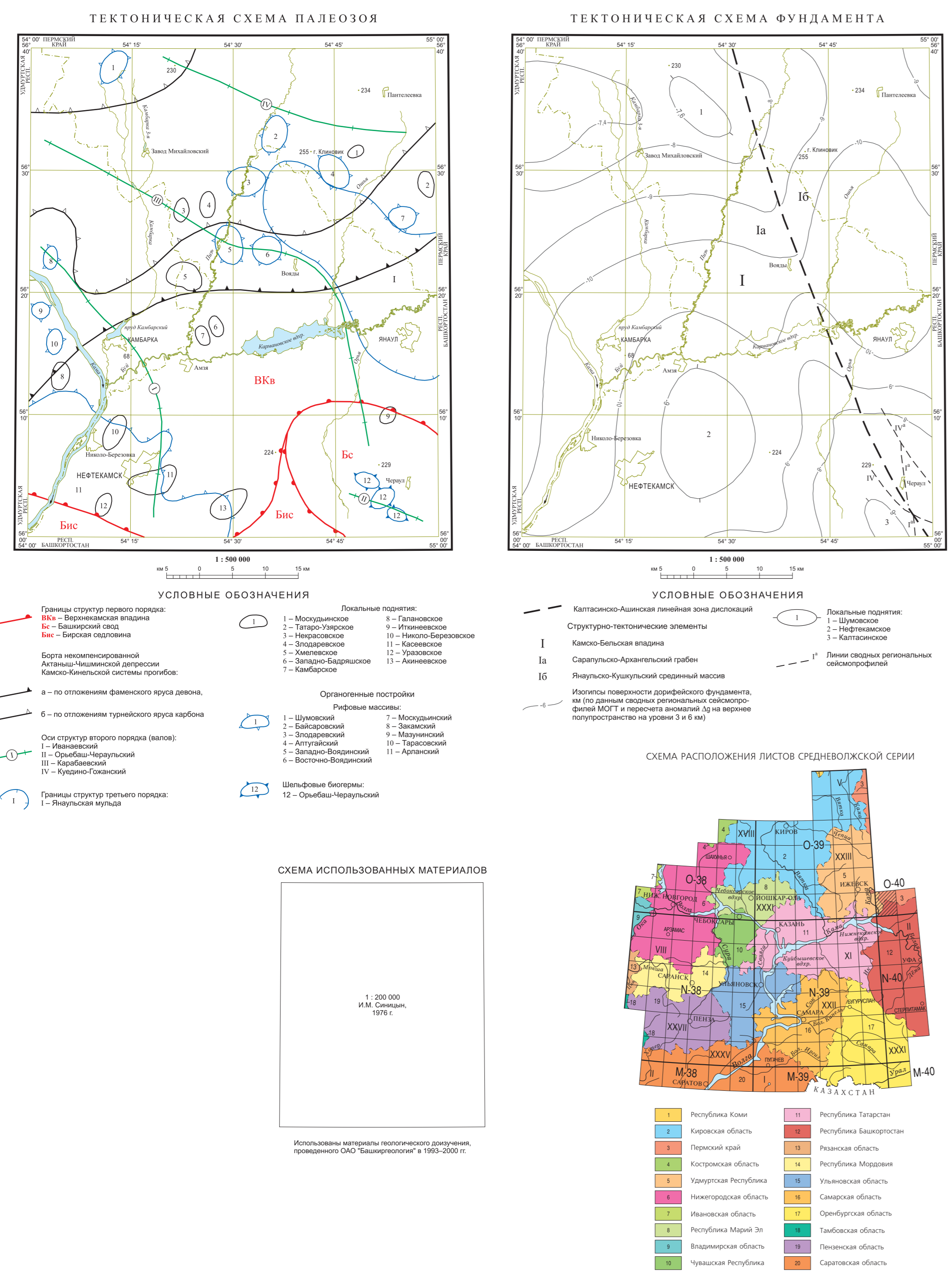
Карта составлена в ОАО "Башкирнефтегаз" по заказу Управления по геологии и использованию недр при кабинете Министров Республики Башкортостан. Авторами: И.М. СИНИЦЫН, Г.И. СИНИЦЫНА, Р.И. КУРБАКОВ. Сведения о полезных ископаемых даны на карте по состоянию на 1 января 2011 г. Карта отрецензирована и издана ИРС Роснедра 24 октября 2002 г. Электронный файл "Башкирнефтегаз".



Масштабы: горизонтальный 1 : 200 000, вертикальный 1 : 20 000



Схемы гравитационных аномалий и аномального магнитного поля. Масштабы: горизонтальный 1 : 200 000, вертикальный 1 : 20 000.



Схемы тектонической структуры палеозоя и фундамента, а также схемы расположения листов Средневолжской серии и использованных материалов. Масштабы: горизонтальный 1 : 200 000, вертикальный 1 : 20 000.