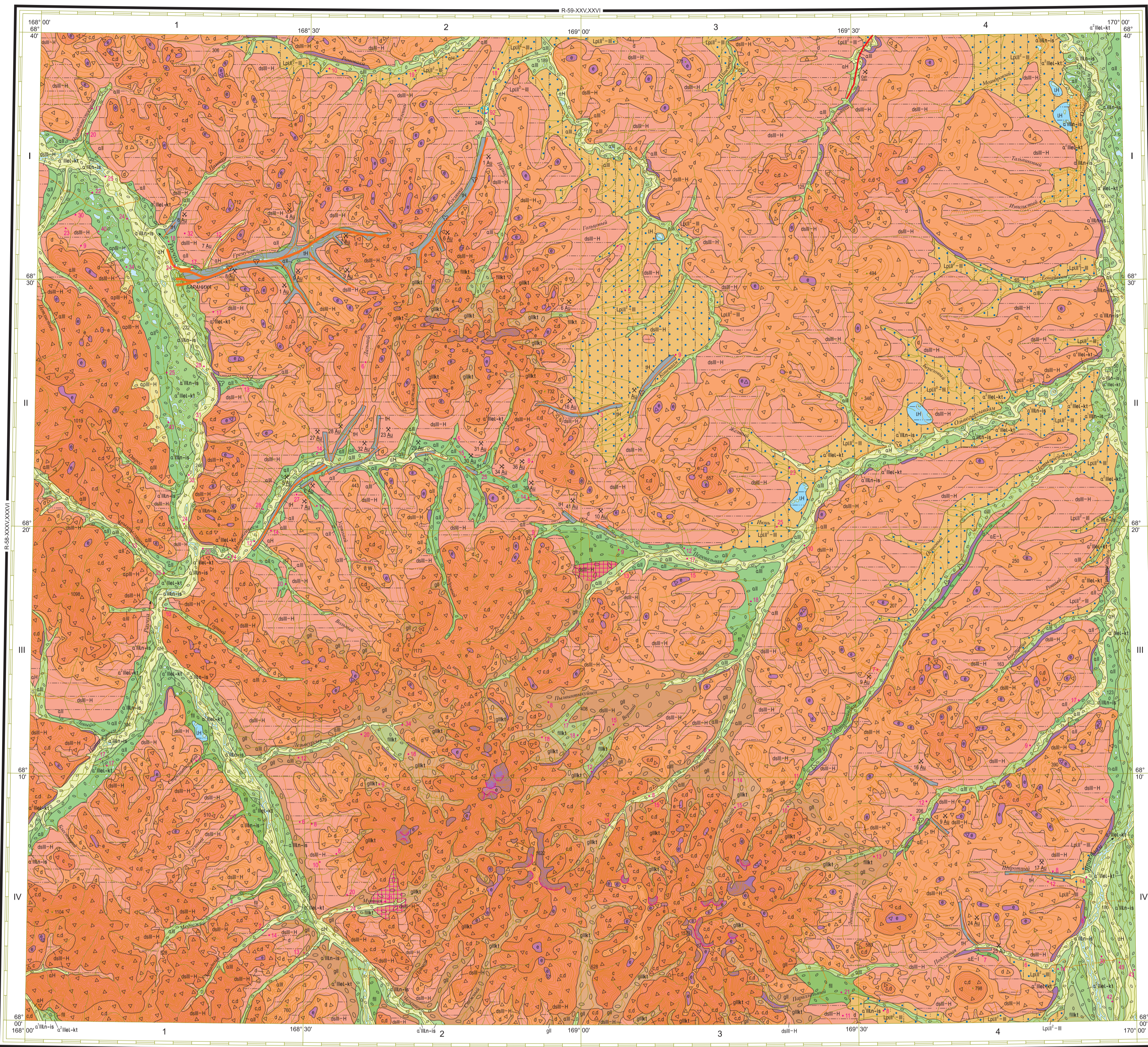


# ГОСУДАРСТВЕННАЯ ГЕОЛОГИЧЕСКАЯ КАРТА РОССИЙСКОЙ ФЕДЕРАЦИИ масштаба 1 : 200 000

Издание второе  
Анойско-Чаунская серия  
КАРТА ЧЕТВЕРТИЧНЫХ ОБРАЗОВАНИЙ  
R-59-XXXI,XXXII (Бараниха)



Карта составлена в ЗАО "Чаунское ГТТИ" по заказу  
Чукотского управления  
Автор Г.Ф. ЖУРАВЛЕВ  
Редактор Ю.М. БАЙРАКОВ  
Сведения о полезных ископаемых даны на карте по состоянию  
на 1 января 2000 г.  
Карта размещена в издании НРС МПР РФ 16 июня 2000 г.  
Эксперты НРС: В.В. Замоуев, В.В. Русс



Принята и редуцирована авторскими материалами выполнены  
специалистами Кабардинской фабрики ФГУ "ВСЕГЕИ"  
Электронная карта и манет созданы специалистами Московского  
филиала ФГУ "ВСЕГЕИ"  
© Роснедра, 2016  
© ЗАО "Чаунское ГТТИ", 2000  
© Г.Ф. Журавлев, 2000

## УСЛОВНЫЕ ОБОЗНАЧЕНИЯ

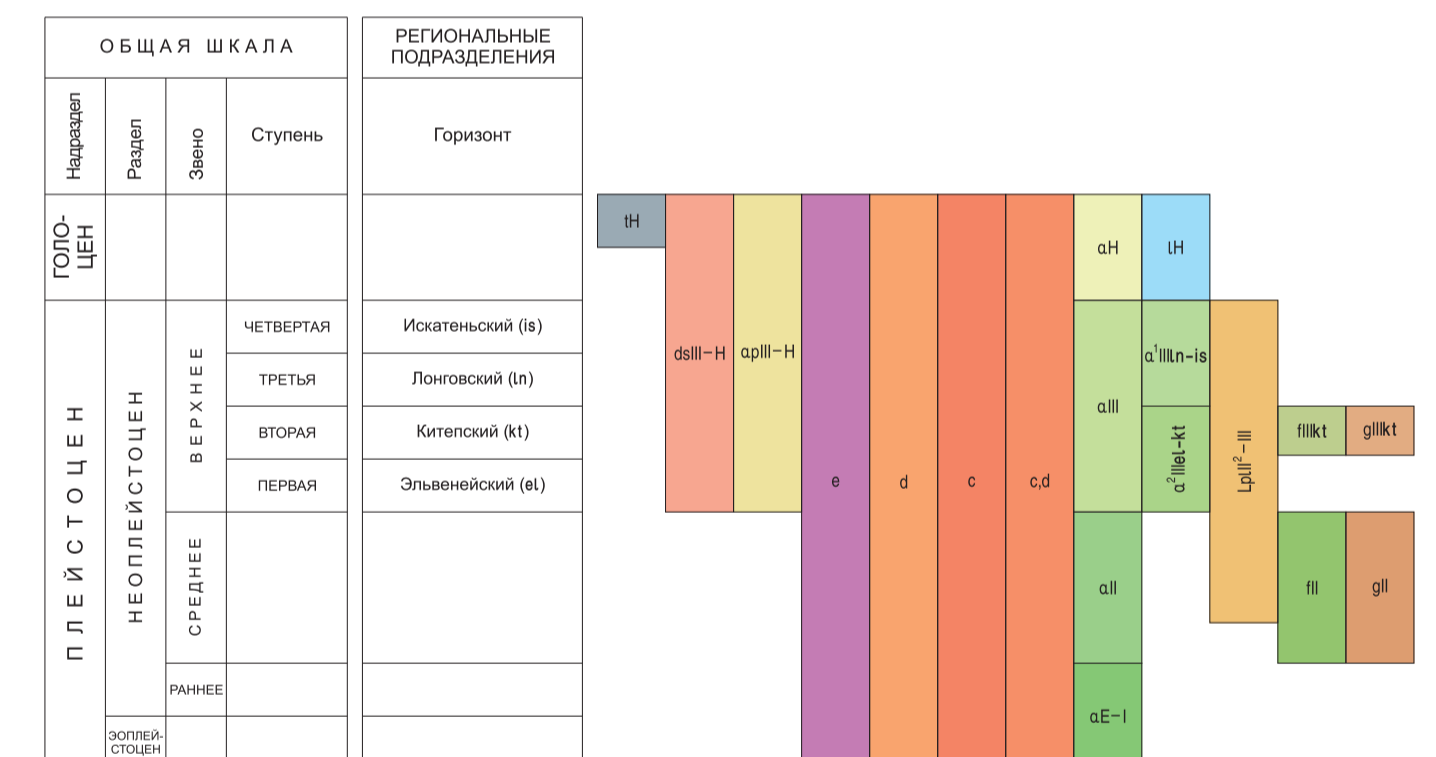
<b>e</b>	Элювиальные отложения. Щебень, река глыбы, дресва (до 3 м)		Состав четвертичных образований
<b>d</b>	Делювиальные отложения. Щебень, река глыбы, дресва, суглинка, ледяной лед (до 5 м)		Валуны
<b>c</b>	Коллювиальные отложения. Щебень, река глыбы, дресва (до 5 м)		Галечники
<b>cd</b>	Коллювиальные и делювиальные отложения. Щебень, река глыбы, дресва, иногда суглинка (до 5 м)		Щебень
<b>alH</b>	Аллювиальные отложения. Галечники, валуны, песок, ил, суглинка (3-6 м)		Супеси
<b>lH</b>	Озерные отложения. Супеси, ил, суглинка, торф (до 3 м)		Суглинка
<b>lH</b>	Тектонические образования. Горные отвалы, насыпи дорог; Галечники, валуны, щебень, гравий, песок, ил (до 20 м)		Лессовидные суглинка
<b>dsll-H</b>	Делювиально-сидловидные отложения. Суглинка, глина, ил, щебень, торф, ледяной лед (до 20 м)		Торф (только на схеме соотношений)
<b>apll-H</b>	Аллювиально-пролювиальные отложения. Галечники с редкими валунами, щебень, дресва, песок, суглинка (до 15 м)		Породы повышенной ледистости
<b>alH</b>	Аллювиальные неречные отложения. Галечники, гравий, песок с редкими валунами (10-25 м). Месторождения россыпного золота		Подземный лед (только на схеме соотношений)
<b>alH-ls</b>	Неразличенные лонговский и китевский горизонты. Аллювиальные отложения первой надпойменной террасы. Галечники с валунами, гравий, песок, ил (до 10 м). Месторождения россыпного золота		Рельеф краевых ледниковых аккумулятивных образований
<b>glkt</b>	Ледниковые отложения. Валуны, галечники, гравий, песок, суглинка (до 30 м)		Кари и цирки
<b>lkt</b>	Флювиогляциальные отложения. Галечники, гравий, песок, редкие валуны (до 8 м)		Мощность четвертичных отложений, м
<b>alH-lkt</b>	Неразличенные эльзевский и китевский горизонты. Аллювиальные отложения второй надпойменной террасы. Галечники, валуны, гравий, песок, суглинка (до 10 м). Месторождения россыпного золота		Места находок ископаемых остатков спор и пыльцы
<b>LplH-II</b>	Лессово-болотные отложения. Суглинка лессовидная, ледяной лед, редко галечки, гравий, щебень и дресва (до 15 м)		Границы стратиграфо-генетических подразделений: а - достоверные, б - предполагаемые
<b>alH</b>	Аллювиальные отложения. Галечники, гравий, песок (5-30 м). Месторождения россыпного золота		Предполагаемая поперечная астроблема, не выражающаяся в масштабе карты
<b>glH</b>	Ледниковые отложения. Валуны, галечники, песок, глина (до 22 м)		
<b>lH</b>	Флювиогляциальные отложения. Галечники, гравий, песок (до 12 м)		
<b>alE-I</b>	Аллювиальные отложения. Галечники, гравий, песок, супеси, суглинка, редко валуны (4-28 м)		
<b>alE-I</b>	Донетертичные образования (солончаки и полусолончаки)		

## ПОЛЕЗНЫЕ ИСКОПАЕМЫЕ

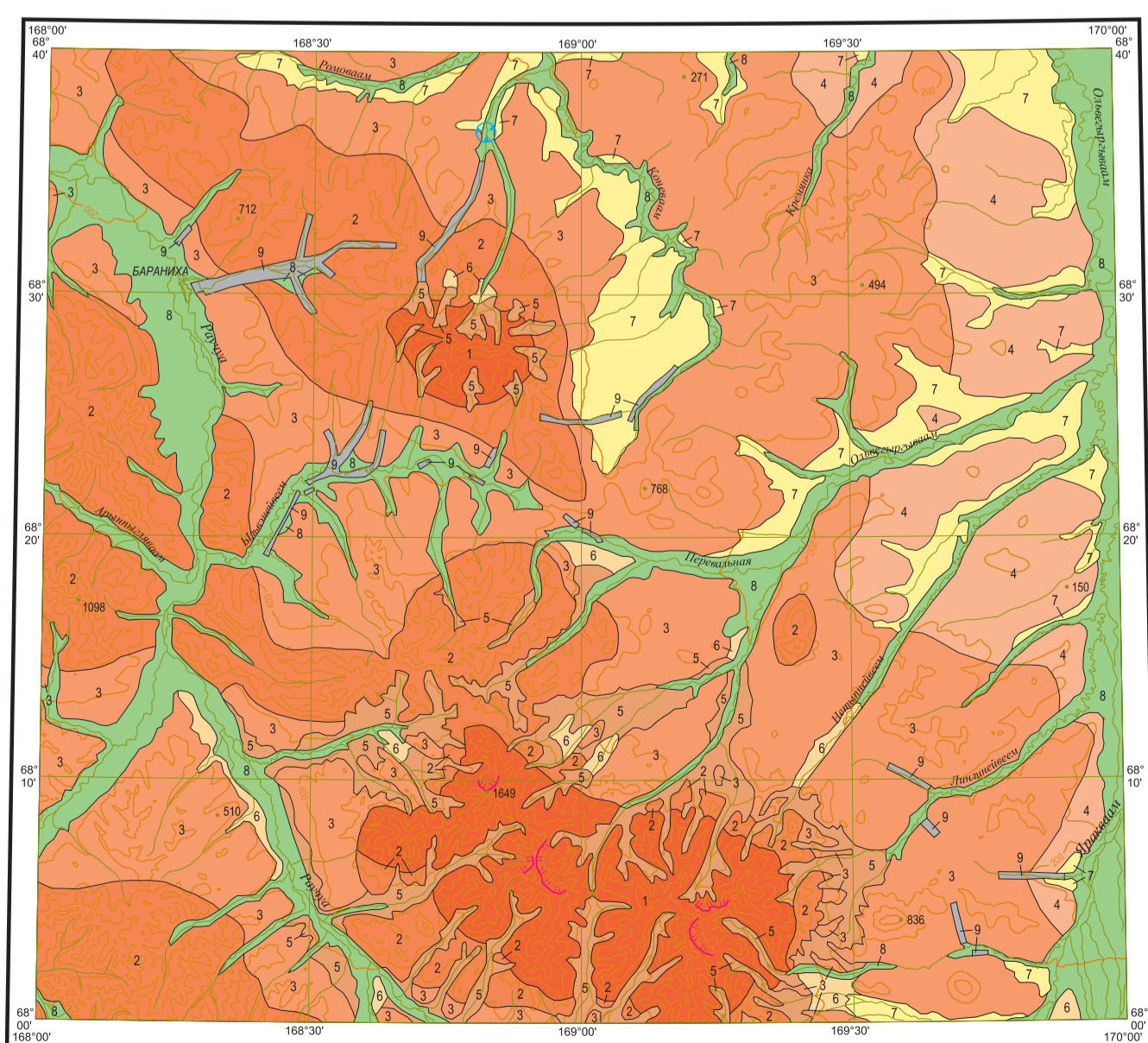
Подгруппа, вид	Месторождения			Проявления
	Крупные	Средние	Малые	
<b>МЕТАЛЛИЧЕСКИЕ ИСКОПАЕМЫЕ</b>				
Цветные металлы				W
Россыли вольфрама				W
Благородные металлы				
Россыли золота	Au	Au	Au	Au
<b>НЕМЕТАЛЛИЧЕСКИЕ ИСКОПАЕМЫЕ</b>				
Драгоценные и поделочные камни				
Россыли халькоидов	ss			

ПРОМЫШЛЕННАЯ ОСВОЕНОСТЬ МЕСТОРОЖДЕНИЙ  
 X Эксплуатируемые  
 X Запасированные  
 X Отработанные

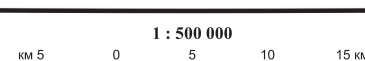
## СХЕМА КОРРЕЛЯЦИИ ПОДРАЗДЕЛЕНИЙ



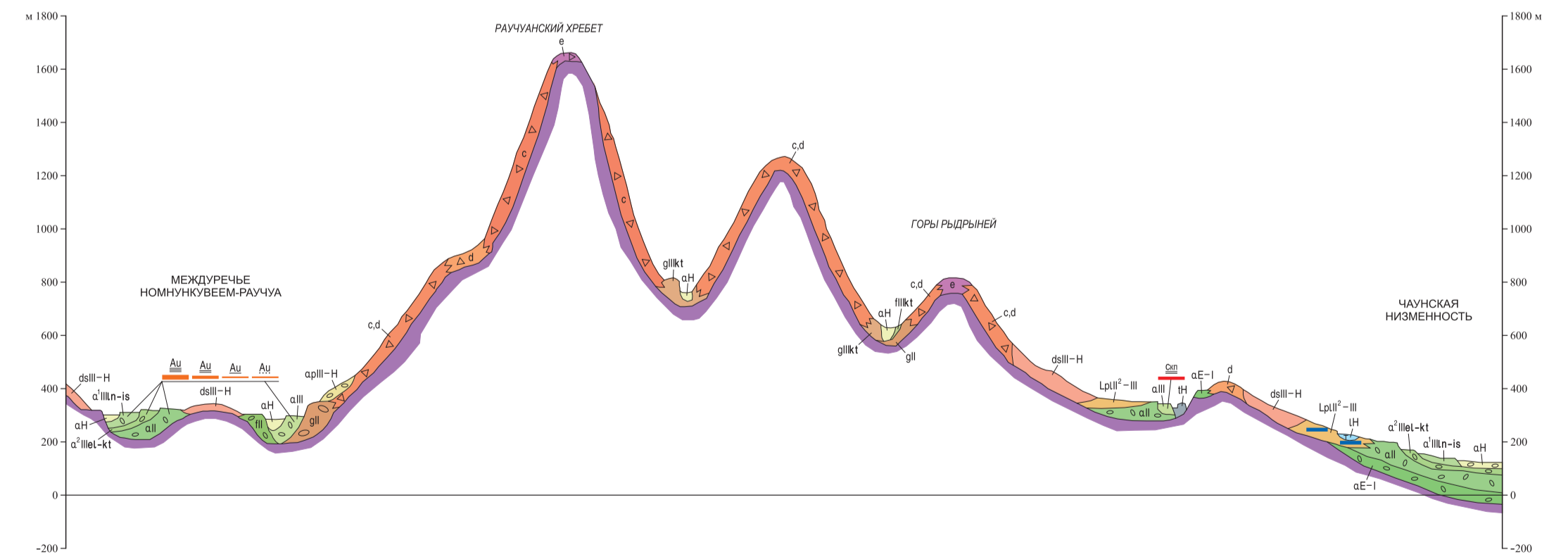
## ГЕОМОРФОЛОГИЧЕСКАЯ СХЕМА



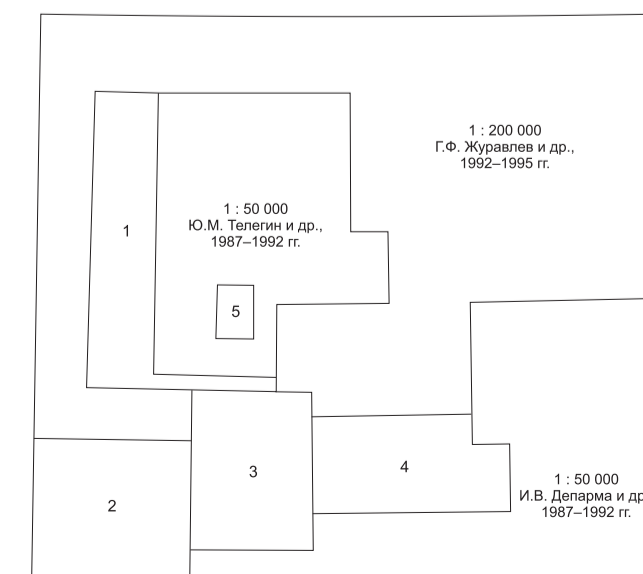
- УСЛОВНЫЕ ОБОЗНАЧЕНИЯ**
- ЭРОЗИОННО-ТЕКТОНИЧЕСКИЙ РЕЛЬЕФ**
1. Расчлененный среднерельеф (Н-О)
  2. Расчлененный низкорельеф (Н-О)
  3. Слаборасчлененный низкорельеф (Н-О)
  4. Холмисто-увалистый, по окраине Чаунской неотектонической впадины (Н-О)
- АККУМУЛЯТИВНЫЙ РЕЛЬЕФ**
5. Холмистый, морено-грядовый ледниковый (O<sub>1-3</sub>)
  6. Заводных равнин, водно-ледниковый (O<sub>1-3</sub>)
  7. Аккумулятивных равнин, лессово-ледниковый (O<sub>1-3</sub>)
  8. Поймы, речные террасы, аллювиальный (O<sub>1-3</sub>)
  9. Отвалы, насыпи, выемки, тектонический (O<sub>1-3</sub>)
- ФОРМЫ И ЭЛЕМЕНТЫ РЕЛЬЕФА**
- Кары
  - Границы генетически однородных поверхностей
  - Предполагаемая поперечная астроблема



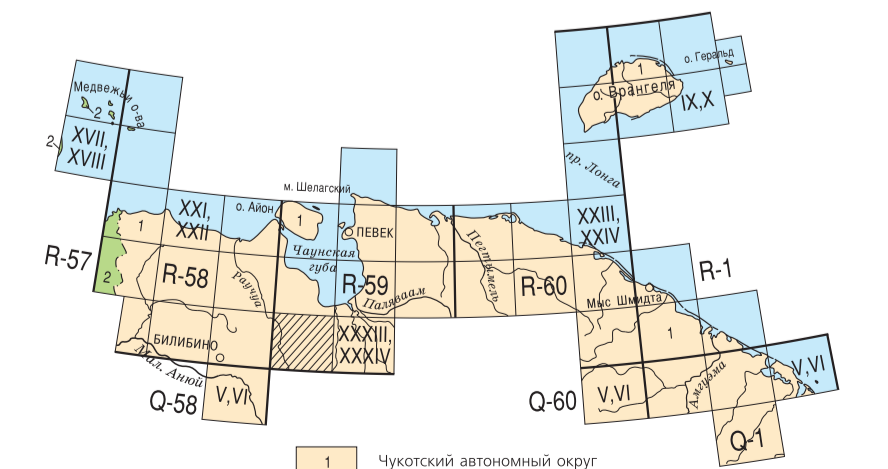
## СХЕМА СООТНОШЕНИЙ ЧЕТВЕРТИЧНЫХ ОБРАЗОВАНИЙ



## СХЕМА ГЕОЛОГИЧЕСКОЙ ИЗУЧЕННОСТИ



## СХЕМА РАСПОЛОЖЕНИЯ ЛИСТОВ АНОЙСКО-ЧАУНСКОЙ СЕРИИ



1. 1 : 50 000, В.А. Жуков и др., 1970-1973 гг.
2. 1 : 50 000, А.Я. Талызов и др., 1975-1976 гг.
3. 1 : 50 000, И.В. Демкина и др., 1987-1989 гг.
4. 1 : 50 000, Т.Г. Загорский и др., 1989 г.
5. 1 : 10 000, П.Л. Мазанин и др., 1987-1989 гг.