

ГОСУДАРСТВЕННАЯ ГЕОЛОГИЧЕСКАЯ КАРТА РОССИЙСКОЙ ФЕДЕРАЦИИ масштаба 1 : 200 000

Издание второе
Средневолжская серия
КАРТА ЧЕТВЕРТИЧНЫХ ОБРАЗОВАНИЙ
О-40-XXXI (Нефтекамск)

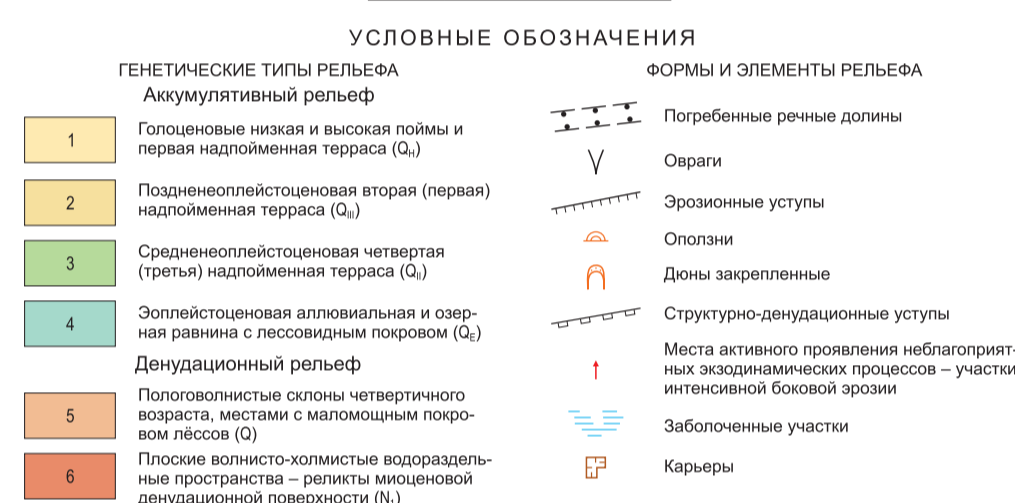
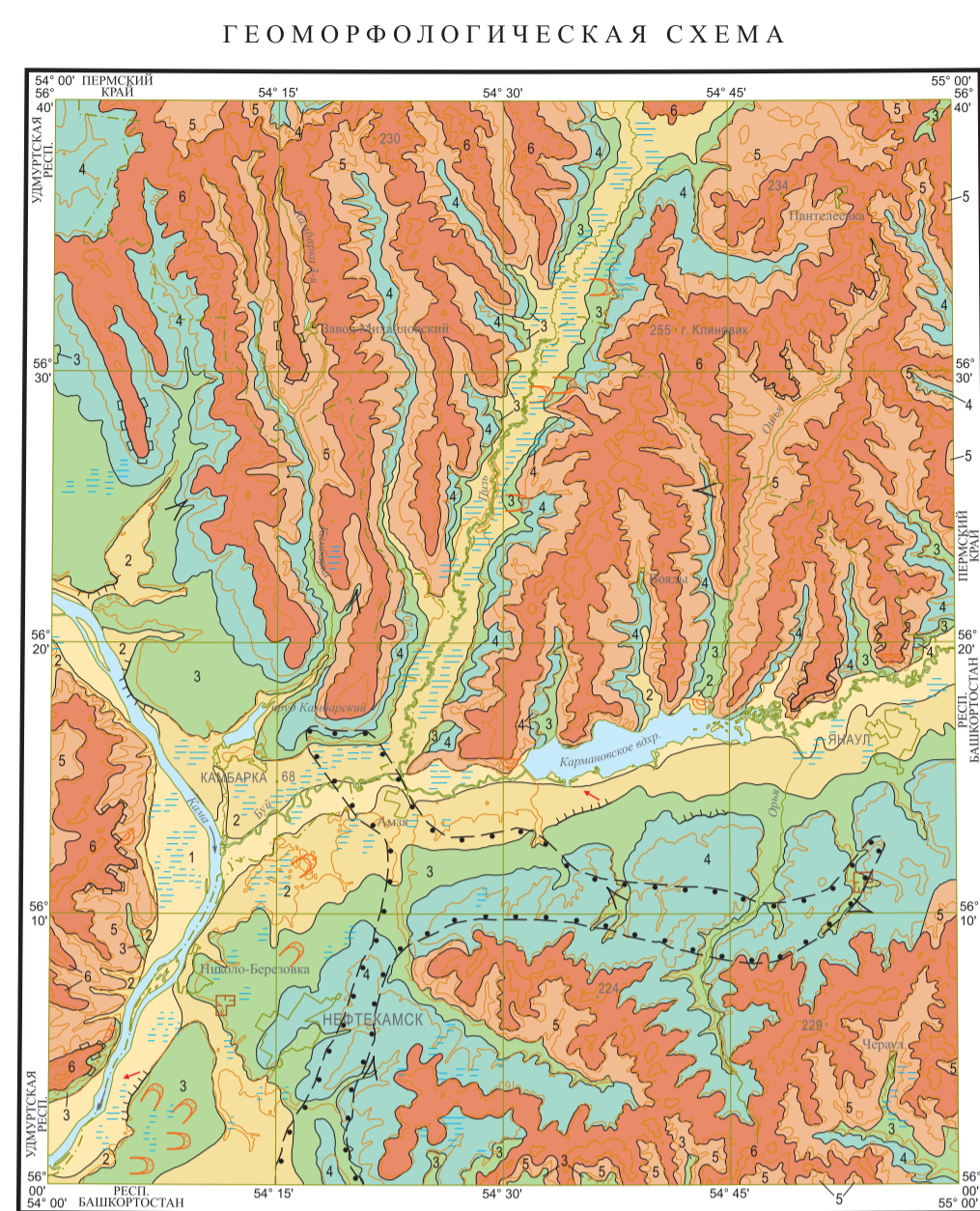
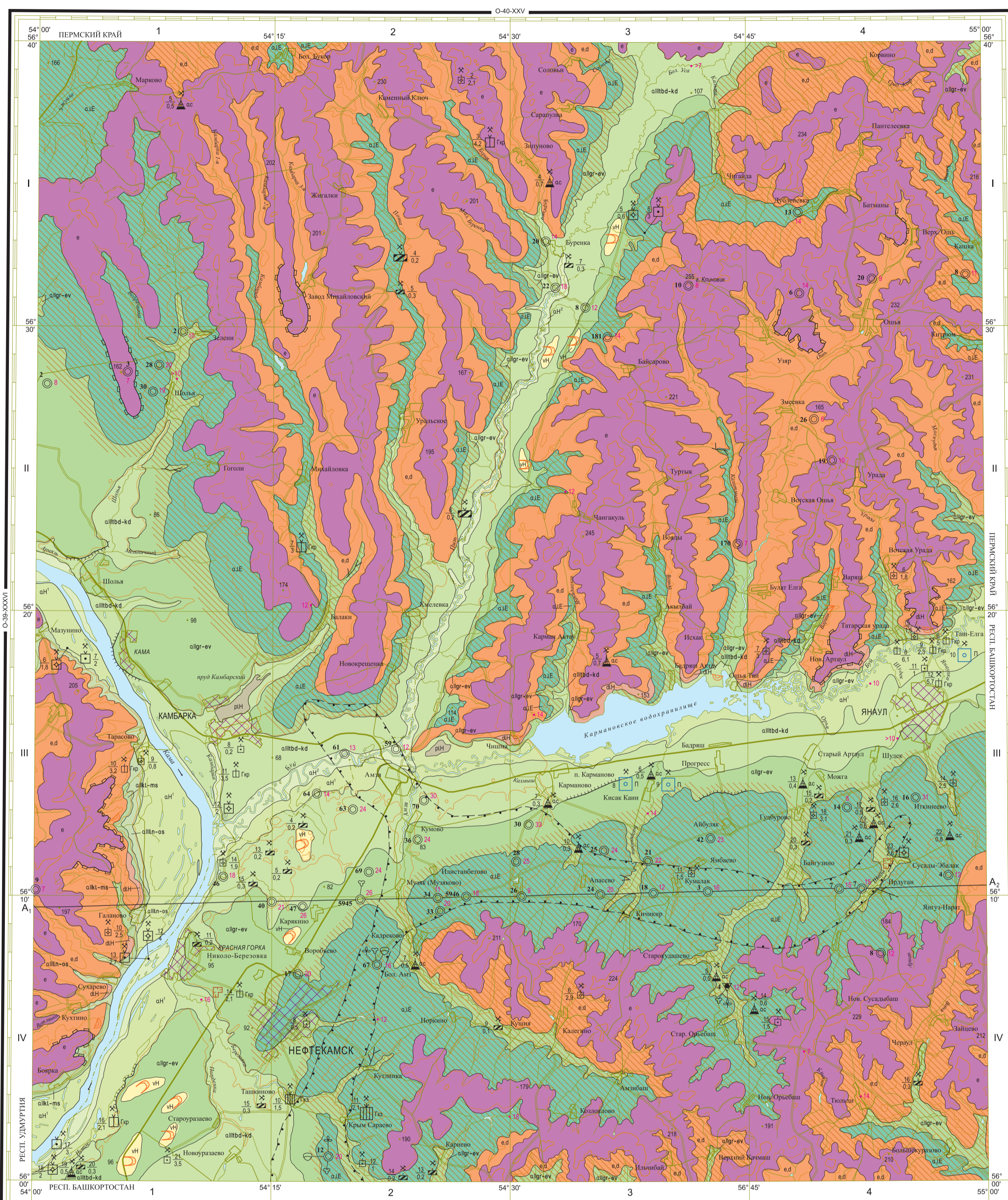
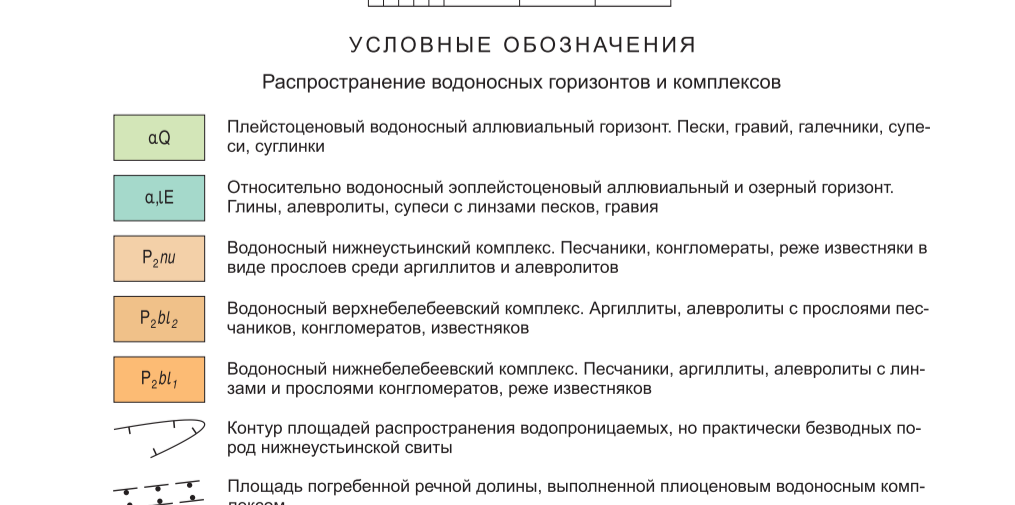
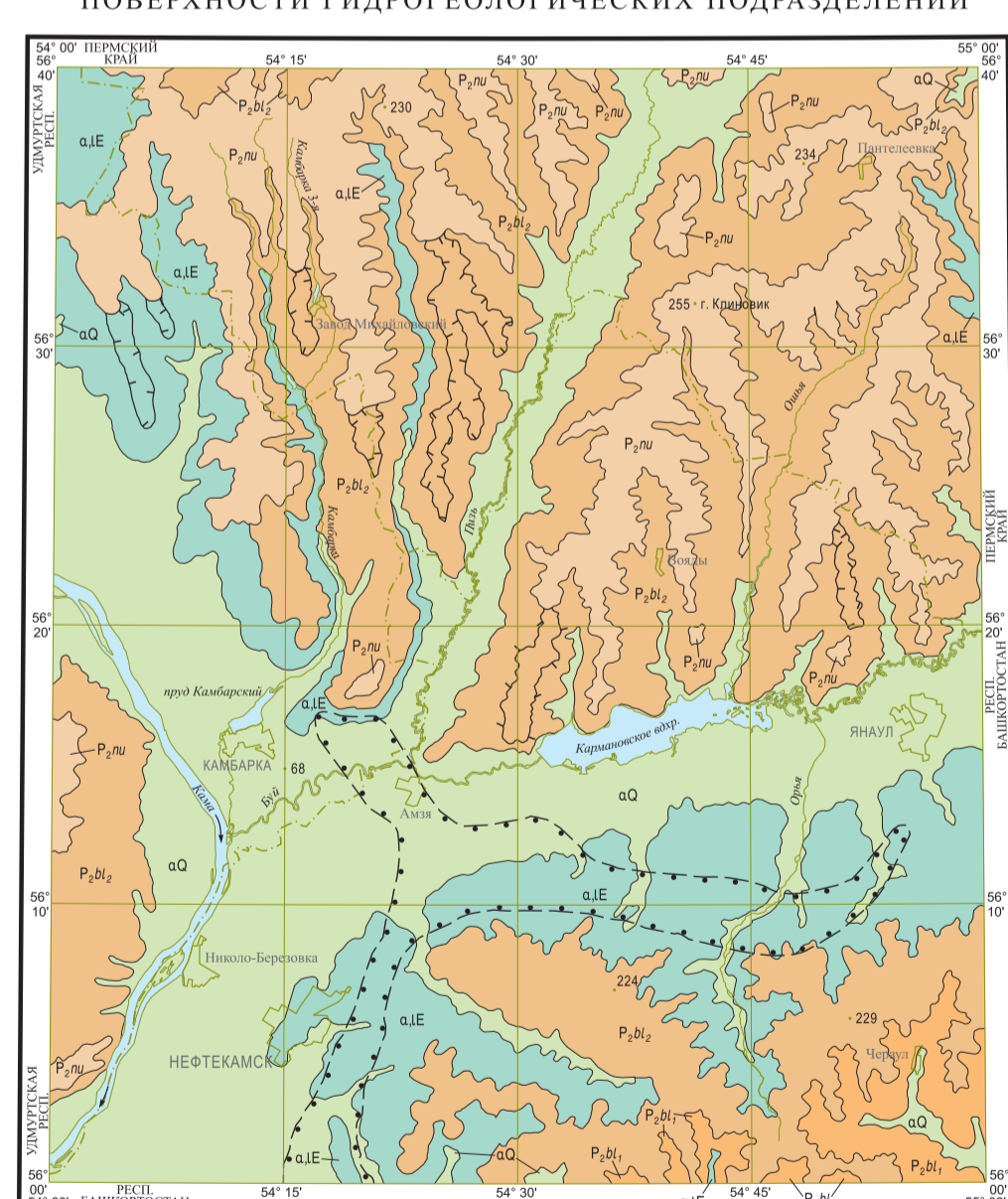
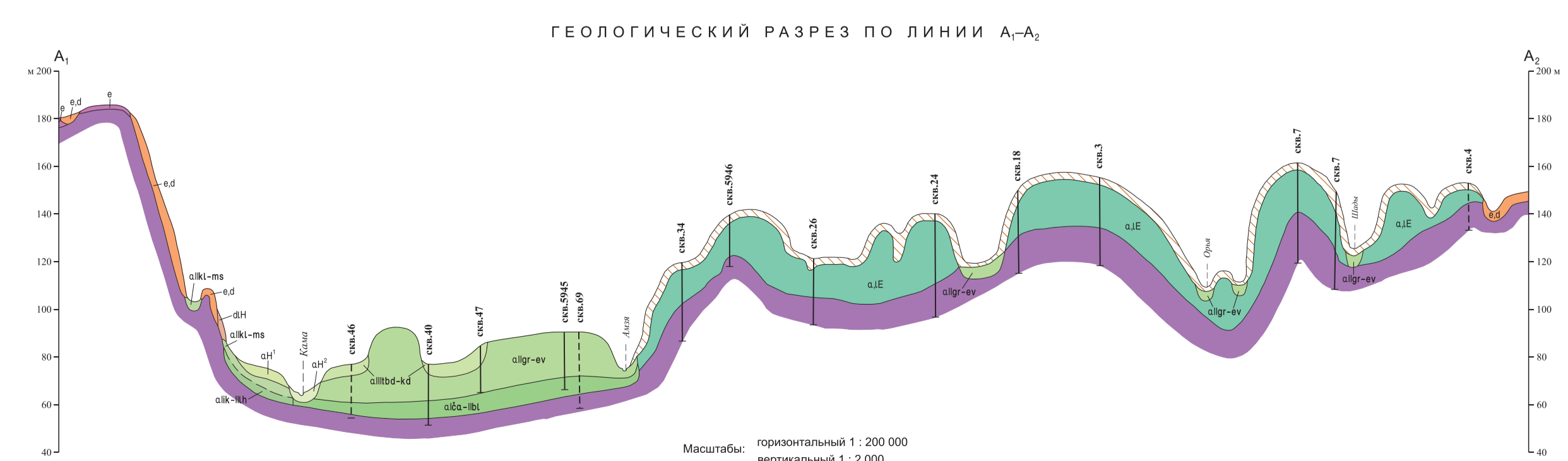


СХЕМА РАСПРОСТРАНЕНИЯ ОСНОВНЫХ ПЕРВЫХ ОТ ПОВЕРХНОСТИ ГИДРОГЕОЛОГИЧЕСКИХ ПОДРАЗДЕЛЕНИЙ

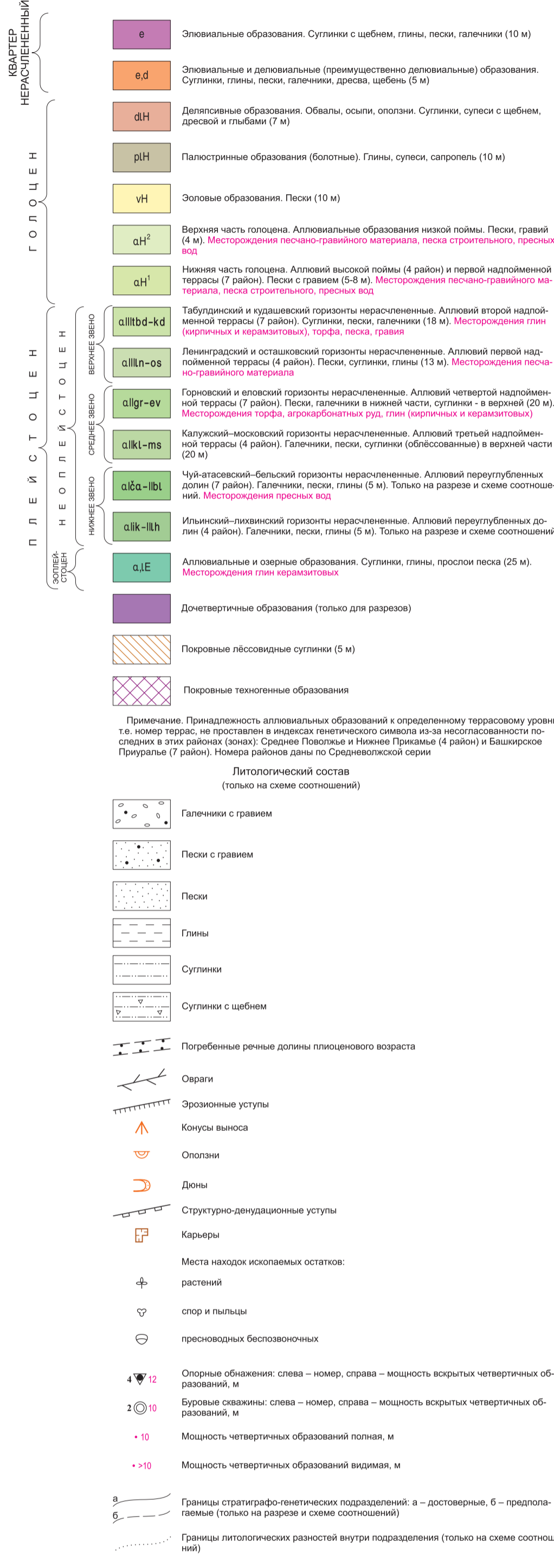


Карта составлена в ОАО "Башкиргеология" по заказу Управления по геологии и использованию недр при кабинете Министров Республики Башкортостан.
Авторы: И.М. СИДИЦЫН, Г.И. СИДИЦЫНА
Редактор: В.П. КИРКОВ
Сведения о полезных ископаемых даны на карте по состоянию на 1 января 2011 г.
Карта размещена в издании НРС Роснедра 24 октября 2002 г.
Экземпль НРС В.К. Шалова

Принята и редактирована авторами материалы выполнены специалистами Картографической фабрики ФГУП "ВСЕГЕИ"
Электронная карта и макет созданы специалистами Московского филиала ФГУП "ВСЕГЕИ"
© Роснедра, 2011
© ОАО "Башкиргеология", 2002
© И.М. Сидицын, Г.И. Сидицына, 2002



УСЛОВНЫЕ ОБОЗНАЧЕНИЯ



ПОЛЕЗНЫЕ ИСКОПАЕМЫЕ

Подгруппа, вид	Месторождения		
	Крупные	Средние	Малые
Твердые горючие ископаемые	ГОРЮЧИЕ ИСКОПАЕМЫЕ		
	Торф	☞	☞
Минеральные удобрения	НЕМЕТАЛЛИЧЕСКИЕ ИСКОПАЕМЫЕ		
	Агроарбонные гуды	☞	☞
Строительные материалы	Глиняные породы	☞	☞
	Глины кирпичные	☞	☞
Объемные породы	Песочно-равнинный материал	☞	☞
	Песок строительный	☞	☞
Пылеуголь	ПОДЗЕМНЫЕ ВОДЫ		
	Деятельные водооборы с подпитыванием запасами пресной воды	☞	☞

СХЕМА ЗОНАЛЬНОСТИ КВАРТЕРА



УСЛОВНЫЕ ОБОЗНАЧЕНИЯ

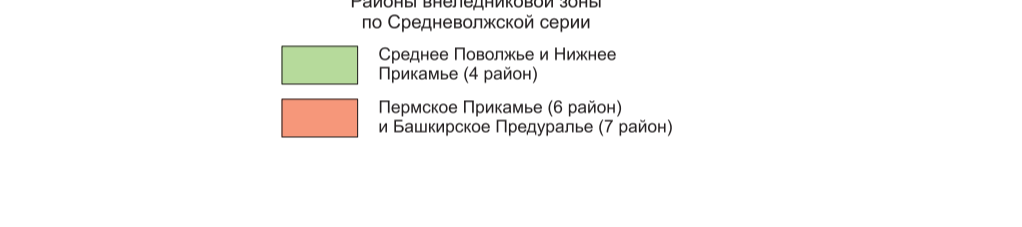


СХЕМА КОРРЕЛЯЦИИ ПОДРАЗДЕЛЕНИЙ

ОБЩАЯ ШКАЛА	РЕГИОНАЛЬНЫЕ ПОДРАЗДЕЛЕНИЯ		РЕГИОНАЛЬНЫЕ ПОДРАЗДЕЛЕНИЯ
	Средняя Прикамья (4 района)	Прикамье Приуралья (6 районов) и Башкирское Приуралья (7 районов)	
ГОЛОЦЕН	☞	☞	☞
ПЛЕЙСТОЦЕН	☞	☞	☞
	☞	☞	☞
ЭОЦЕН	☞	☞	☞
	☞	☞	☞

СХЕМА СООТНОШЕНИЙ ЧЕТВЕРТИЧНЫХ И МИОЦЕН-ПЛИОЦЕНОВЫХ ОБРАЗОВАНИЙ

