

ГОСУДАРСТВЕННАЯ ГЕОЛОГИЧЕСКАЯ КАРТА РОССИЙСКОЙ ФЕДЕРАЦИИ масштаба 1 : 200 000

Издание второе
Пермская серия

КАРТА ЧЕТВЕРТИЧНЫХ ОБРАЗОВАНИЙ

О-40-XXV (Чайковский)

УСЛОВНЫЕ ОБОЗНАЧЕНИЯ

ГОЛОЦЕН

- аНос** Аллювиальные отложения поймы и русел рек. Суглинки, глины, пески, алевролиты, песчано-равнинные галечные отложения (3-6 м, р. Кама - 10-14 м). **Месторождения: ил, песчано-равнинный материал, строительный песок**
- рНос** Болотные отложения. Торф (1-5 м). **Месторождения: торфа**
- лНос** Фонарные (истонковые) отложения. Известковый торф, торфотурб, туф (торф до 2,0 м, торфотурб и туф - 0,1-0,3 м)

ПЛЕЙСТОЦЕН

ВЕРХНЕЕ

- dlI** Делювиальные отложения. Глины с редким мелким щебнем кремнистых и карбонатных пород (2-3 м, до 10 м)
- elI** Элювиальные и делювиальные отложения. Суглинки, глины с щебнем коренных пород, радио пески (2-4 м, до 10 м). **Месторождения: глины кирпичные и керамзитовые**
- d.II** Делювиальные и аллювиальные отложения. Суглинки, пески с редкой галькой разнообразного состава (1-3 м, до 9 м). **Только на схеме соотношений**
- l.IIb+kd** Табулдинский и кушавский горизонты объединенные. Аллювиальные отложения первой надпойменной террасы. Пески, суглинки, песчано-равнинно-галечные отложения (4-12 м, р. Кама - 10-25 м). **Месторождения: песчано-равнинный материал**
- l.IIlg+sg** Талицкий и сайгатский горизонты объединенные. Аллювиальные отложения второй надпойменной террасы. Пески, галечники, алевролиты, пески разнообразистые с гравийно-галечным материалом разнообразного состава (10-15 м)
- l.IIgr+el** Горновский и еловский горизонты объединенные. Аллювиальные отложения третьей надпойменной террасы. Пески, галечники, алевролиты, глины, в основании - галечно-равнинная смесь с крупной галькой (20-25 м). **Месторождения: глины кирпичные, строительный песок**
- l.IIbl+lr** Бельский и ларевский горизонты объединенные. Аллювиальные отложения четвертой надпойменной террасы. Пески, галечники с гравием и галькой, в основании - валуны и галька кварцево-кремнистого состава (10-20 м)
- l.IIn?** Донской горизонт. Флювиоэлювиальные отложения. Пески с гравием и галькой кварцево-кремнистого состава (до 3 м)

НИЖНЕЕ

- лНд?** Четвертичные образования
- Покровные суглинки, алевролиты, пески (0,3-0,5 м, а на третьей и четвертой надпойменных террасах - 5-9 м)
- Галечники с гравием
- Гравийники с галькой
- Пески с галькой
- Пески
- Алевролиты с песком
- Суглинки с дресвой (щебнем)
- Глины
- Глины с примесью алевролита
- Торф

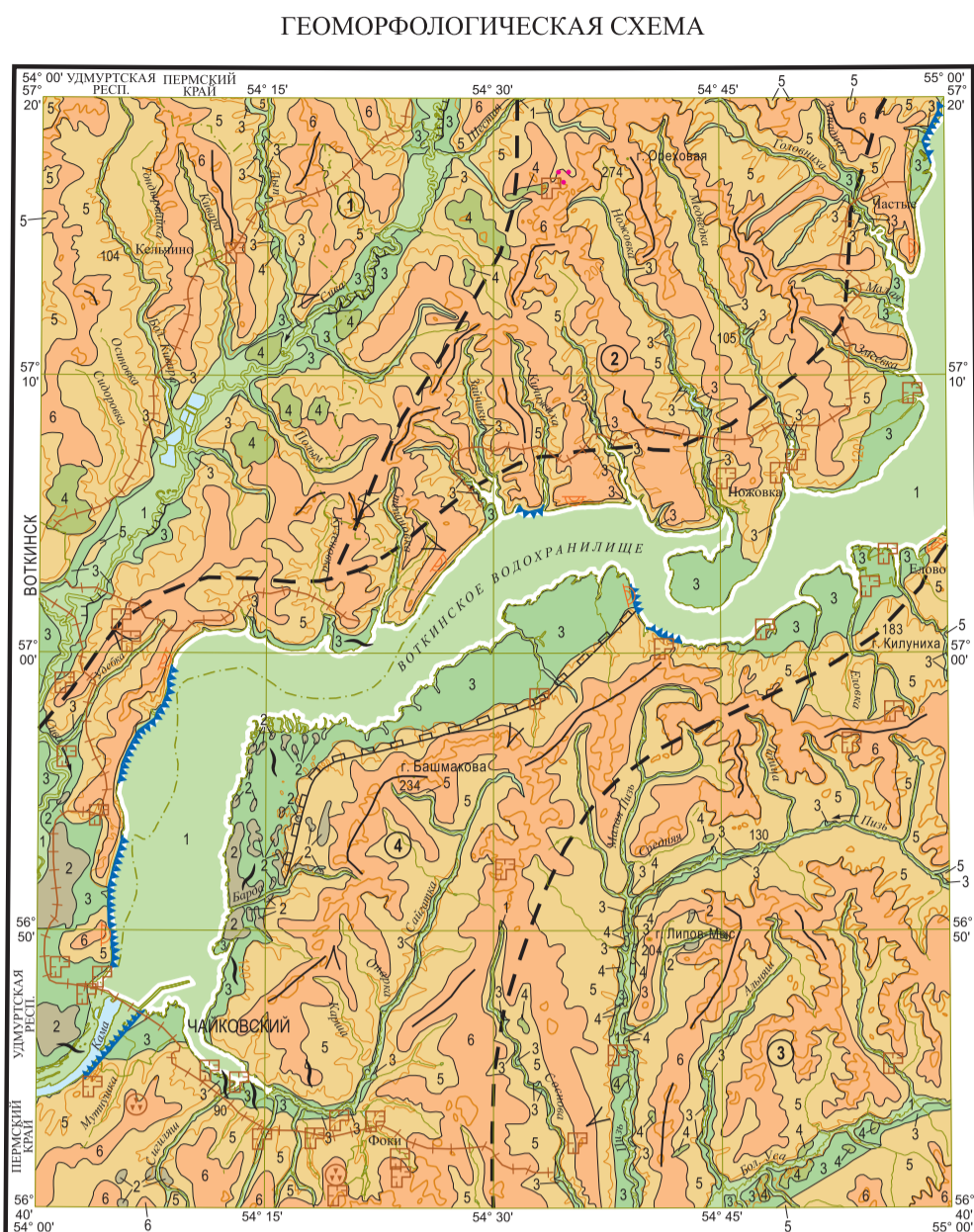
ТОЛЬКО НА СХЕМЕ СООТНОШЕНИЙ

- Скопления артезианских валунов
- Овраги
- Уступы речных террас
- Абразионные уступы
- Прирусловые валы и гряды
- Оползни
- Валы искусственные, насыпи, дамбы
- Карьеры
- Свалки
- Горные выработки (шурфы)
 - слева - номер, справа - мощность вскрытых четвертичных образований, м
- Буровые скважины
 - слева - номер, справа - мощность вскрытых четвертичных образований, м
- Опорное обозначение
 - Мощность четвертичных образований полная, м
- Границы стратиграфических и литогенных подразделений
- Границы литологической разности внутри подразделений. **Только на схеме соотношений**

ПОЛЕЗНЫЕ ИСКОПАЕМЫЕ

Подгруппа, вид	Месторождения		
	Крупные	Средние	Малые
ГОРЮЧИЕ И ИСКОПАЕМЫЕ			
Торф			☒
НЕМЕТАЛЛИЧЕСКИЕ ИСКОПАЕМЫЕ			
Строительные материалы			
Глины кирпичные		☐	☐
Глины керамзитовые			☐
Песчано-равнинный материал	☐		
Пески строительные	☐	☐	☐
ПОДЗЕМНЫЕ ВОДЫ			
Питьевые			☐
Пресные			☐

- ☐ Контур площади месторождений торфа
- ☐ Месторождения подземных вод, слева - номер, справа - глубина залегания водоносного горизонта, м
- ☐ Контур площади распространения подземных вод, слева - номер, справа - глубина залегания водоносного горизонта, м
- ☐ Комплексное месторождение и его номер
- ☐ Месторождение, представляющее несколькими участками
- ☐ Месторождения, полностью перекрывающиеся друг друга
- ☐ ПРОМЫШЛЕННАЯ ОСВЕЩЕННОСТЬ МЕСТОРОЖДЕНИЙ
- ☐ Эксплуатируемые
- ☐ Законосерийные



УСЛОВНЫЕ ОБОЗНАЧЕНИЯ ГЕОМОРФОЛОГИЧЕСКИХ РАЙОНОВ

- 1 Волинская денудационная равнина
- 2 Оханские увалы - эрозионно-денудационная равнина
- 3 Усинская возвышенность - эрозионно-денудационная равнина
- 4 Средне-камская низменная аккумулятивная равнина

Границы геоморфологических районов

РЕЛЬЕФ

Аккумулятивный

- 1 Пойменный (Q₁)
- 2 Болотный (торфяной) (Q₂)
- 3 Аллювиальные террасы среднего и позднего неоплейстоцена (Q₃₋₄)
- 4 Участки водно-ледниковой раннеплейстоценовой равнины (Q₅)

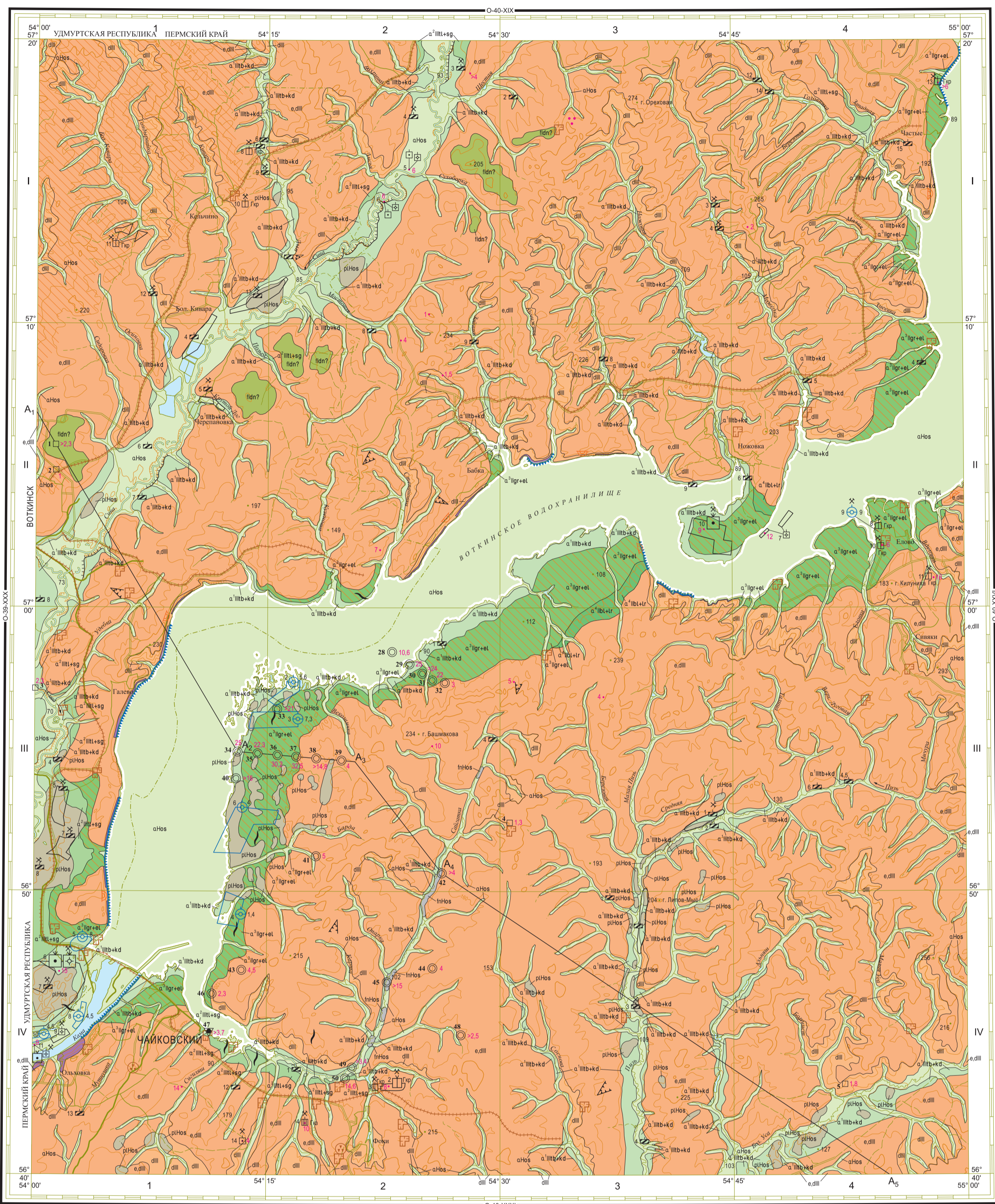
Денудационный

- 5 Эрозионно-денудационные склоны речных долин плиоцен-четвертичного возраста (N₁-Q)
- 6 Денудационная холмисто-увалистая равнина олигоцен-миоценового возраста (P₁-N₁)

Границы генетических типов рельефа

ФОРМЫ И ЭЛЕМЕНТЫ РЕЛЬЕФА

- Оги возвышенностей
- Скопления артезианских валунов
- Овраги
- Структурно-денудационный уступ
- Уступы речных террас
- Абразионные уступы
- Прирусловые валы и гряды
- Оползни
- Валы искусственные, насыпи, дамбы
- Карьеры
- Свалки



Карта составлена в ФГУП "Геокарт-Пермь" по заказу Главного управления природных ресурсов по Пермской области
Автор Л.И. КОЛОДЯЧНАЯ
Редактор Г.Г. МОРОЗОВ
Сведения о полезных ископаемых даны на карте по состоянию на 1 января 2002 г.
Карта рекомендована к изданию НРС МПР РФ 18 мая 2004 г.
Эксперт НРС Е.П. Зарина

Цифровая модель подготовлена в ФГУП "Геокарт-Пермь"
Составители: Б.И. Зюнк, Т.В. Тарantina

Принята и отредактирована авторскими материалами выполнены специалистами картографической фабрики ФГУП "ВСЕГЕИ"

Электронная карта и файл созданы специалистами Московского филиала ФГУП "ВСЕГЕИ"

© Роснедра, 2017
© ФГУП "Геокарт-Пермь", 2004
© Л.И. Колодячная, 2004

РАЗРЕЗ ПО ЛИНИИ А₁-А₅

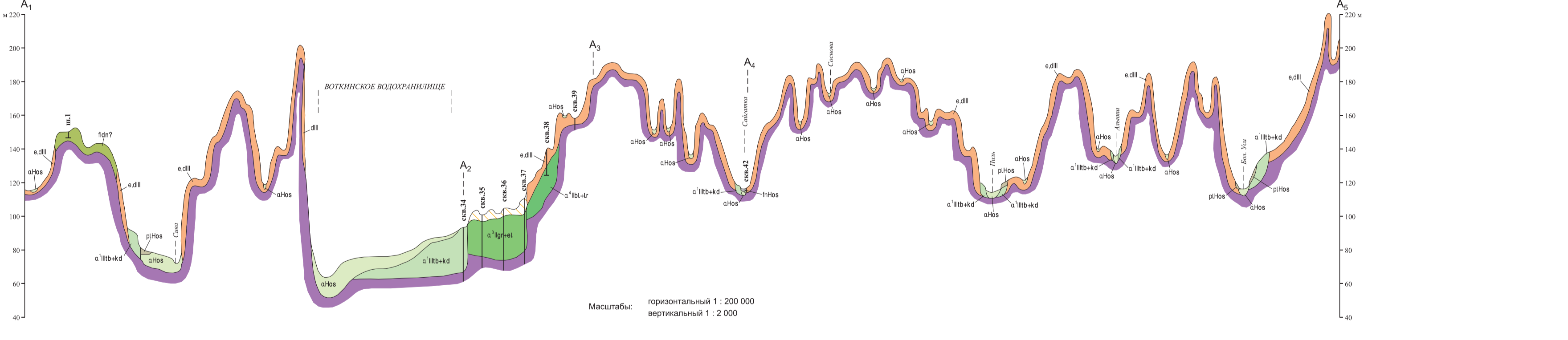


СХЕМА СООТНОШЕНИЙ ЧЕТВЕРТИЧНЫХ ОБРАЗОВАНИЙ

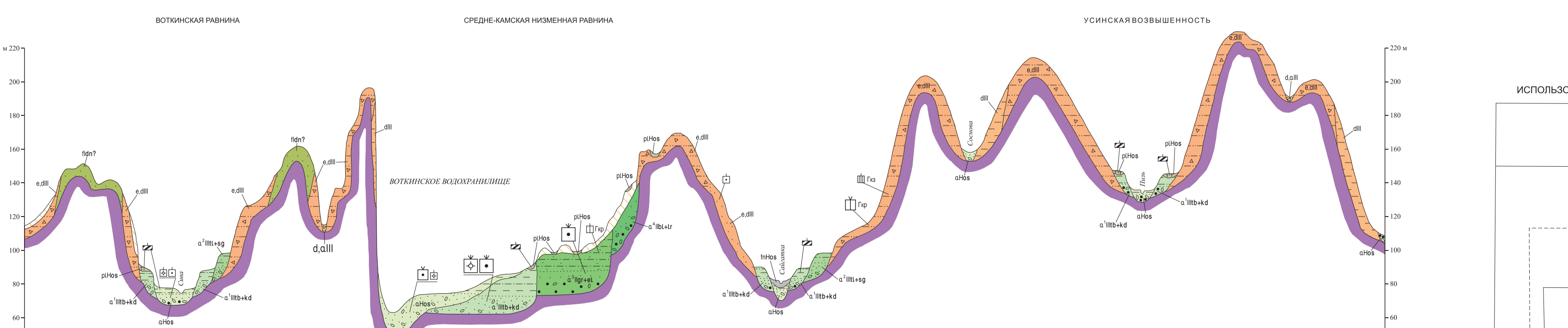


СХЕМА КОРРЕЛЯЦИИ ПОДРАЗДЕЛЕНИЙ

ОБЩАЯ ШКАЛА	РЕГИОНАЛЬНЫЕ ПОДРАЗДЕЛЕНИЯ					
	Направление	Рисунки	Знаки	Горизонт		
ПЛЕЙСТОЦЕН	НЕОПЛЕЙСТОЦЕН	СРЕДНЕЕ	Основский(ос)	аНос	рНос	лНос
			Кушавский(ку)	dlI	elI	d.II
			Табулдинский(та)	l.IIb+kd	l.IIlg+sg	l.IIgr+el
			Сайгатский(са)	l.IIbl+lr	l.IIn?	
			Талицкий(та)			
			Еловский(ел)			
			Горновский(гор)			
			Ларевский(лар)			
			Бельский(бе)			
			Донской(дон)			
			лНд?			

