

У С Л О В Н Ы Е О Б О З Н А Ч Е Н И Я

ОБЩАЯ ГЕОХРОНОЛОГИЧЕСКАЯ ШКАЛА			РЕГИОНАЛЬНЫЕ СТРАТИГРАФИЧЕСКИЕ ПОДРАЗДЕЛЕНИЯ		
Эра	Период	Эпоха	Век	Горизонт	
КАМНОУГОЛЬНЫЙ	ПАЛЕОЦЕН	ОЛИГОЦЕН		P_{1g} Топольская толща. Озерно-аллювиальные глины и алевролиты желто-коричневые, песчоватые, темно-серые, пески с редкой галькой (до 46,9 м)	
		ЗОЦЕН ПАЛЕОЦЕН		P_{1-7k} Косыльская толща. Эпиконглоляты глины желто-коричневые, песчоватые и темно-бурые до черных марие с реликтовой текстурой материнских пород, содержащие окисно-марганцевую и железо-марганцевую минерализацию (до 50 м)	
И ПЕРМЬ	ПРИБАЛТИЙСКАЯ	Уржумский	Уржумский	P_{1u} Литырьская свита. В нижней части – сероватые известняки и мергели с прослоями алевролитов и доломитов; в верхней части – песчоватые мергели, известняки и глины с включением аналитов (125 м)	
		казанский	Поволжский Немдинский	P_{1k-n} Чувашская и восточная свиты нерасчлененные. Известняки органические, органогенно-обломочные и пелитоморфные, мергели, косякостые песчаники, сероватые аргиллиты и алевролиты, прослой песчоватых аналитовых аргиллитов (до 140 м)	
		учумский	Щеминский Сопиканский	P_{1u-m} Синдорская, вычгодская и вымская свиты нерасчлененные. Песчоватые глины и алевролиты, мергели, прослой песчаников, известняков (140-200 м)	
		кунгурский	Саранинский-иренский	P_{1b} Тобольская толща. Глинистые известняки, доломиты, мергели, аргиллиты, алевролиты, глины, пласты гипсов и ангидридов (130 м)	
		артинский	Бурцевский-сарпинский	TR_{1r} Восточной части комплекс ультраалевитовых трапезов гипабиссальный. Дайки щелочных трапезов	
		самарский	Стерлитамакский	P_{1k-vk} Вожжская и верхоуральская свиты нерасчлененные. Доломитизированные, глинистые, реже органогенно-обломочные известняки, доломиты с гнездами гипсов, сланцевыми кремней, прослой глины и мергелей (220-300 м)	
		асельский	Холодоловский		
		ПОЗДНЯЯ	жельский	Добритинский-мелеховский	
			касимовский	Крестьянский-дорогомиловский	C_{2d-cq} Буржская, одесская, айванская свиты нерасчлененные. Переслаивание мелко- и тонкозернистых доломитов с известняками кристаллическими, органогенно-обломочными, детритусовыми, водорослевыми, прослой и желваки кремня (до 90 м)
		СРЕДНЯЯ	БАШКИРСКИЙ	московский	Верейский-мечовской
ваширский	Краснокалинский-мелекесский			C_{3kl} Елганская свита. В основании – брекчевидные, конгломеративные известняки или песчаные пелитолиты, выше – доломиты, доломитизированные известняки с прослоями глинистых и органогенно-детритовых известняков и доломитистых глин (до 35 м)	
серпуховский	Тарусский-прогневский			C_{3kv-lr} Тимшорская и лунинская свиты объединенные. В нижней части – песчоватые глины, аргиллиты, алевролиты, реже песчаники; в верхней – доломиты с прослоями мергелей и известняков, желваки кремня (до 60 м)	
визейский	Тулуский-венский				
ПОЗДНЯЯ	ФАРАФЕКСКИЙ	Сирачойский		D_{2b-lr} Березовская и каменноручейская свиты нерасчлененные. Глины, аргиллиты, алевролиты, песчаники (до 60 м)	
		Ветланинский		D_{2lp} Крайпольская свита. Переслаивание глинистых известняков и известняков глин, редкие прослой глинистых алевролитов, песчаников (90 м)	
		Доманковский		D_{2lc} Устьярская свита. Ритмичное переслаивание глинистых песчаников, алевропесчаников, алевролитов, аргиллитов и глин, иногда известняков, в восточных разрезах присутствуют биогенные и хемогенные глинистые известняки (131-240 м)	
		Саргаевский		D_{2scd} Цилемская и устьярская свиты нерасчлененные. Переслаивание глин, аргиллитов, алевролитов, песчаников, маломощные прослой туффитов (150-275 м)	
		Тиманский		D_{2st} Валовская свита. Туфы, туффиты, туфолопески, туфоаргиллиты, прослой алевролитов, песчаников, аргиллитов; базальты (180-200 м)	
		Дьяковский		D_{2ls} Лиственничная свита. Переслаивание алевролитов, глин (аргиллитов) и песчаников с примесью пористого материала, в основании (локально) – гравелиты, мелкогалечные конгломераты и брекчи, редко песчоватая ланка пелитолитов (перотолочная кора выветривания) (10-150 м)	
СРЕДНЯЯ	ЖИВЕТСКИЙ	Яранский		D_{2jr} Яранская свита. Кварцевые песчаники, гравелиты с редкими прослоями и линзами глин (52 м)	
		Старооскольский		D_{2jz} Пижмская свита. Кварцевые песчаники, редко прослой аргиллитов, алевролитов, в низах иногда конгломераты (до 200 м)	

КАНИНО-ТИМАНСКАЯ СТРУКТУРНО-ФОРМАЦИОННАЯ ОБЛАСТЬ		МЕЗЕНСКО-ВОЛГО-УРАЛЬСКАЯ СТРУКТУРНО-ФОРМАЦИОННАЯ ОБЛАСТЬ	
ЗАПАДНО-ТИМАНСКАЯ СТРУКТУРНО-ФОРМАЦИОННАЯ ЗОНА		ВЫЧГОДСКАЯ СТРУКТУРНО-ФОРМАЦИОННАЯ ЗОНА	
<p>Четувский комплекс щелочных пикритов и карбонатитов гипабиссальный</p> <p>Штоки карбонатитов. Дайки пикритов. Трубы кимбертитовых пикритов: а – выходящие на поверхность, б – скрытые под вышележащими образованиями</p> <p>Среднетиманский метабазальтодolerитовый комплекс гипабиссальный. Дайки и силлы долеритов и габбро</p>		<p>Литырьская свита. Глинистые доломиты, алевролиты сланцы с прослоями доломитов, известняков, песчаников, кварцито-песчаников, известняков, углитых и слюдяно-глинистых сланцев, доломиты мелко-слоистые светло-серые, самосадочные толщи углитых сланцев и сланцево-кварцито-песчаников (до 1450 м)</p> <p>Павловская свита. Доломиты массивные и толстоплитчатые (в нижней части – серые и темно-серые, в верхней – серые и светло-серые), на отдельных интервалах – брекчированные или стромаголитовые (до 300 м)</p> <p>Ворынянская свита. Алевролиты доломиты, известняки и доломитизированные известняки зеленовато-серые; доломиты красноватые и песчоватые, в том числе строматолитовые и брекчевидные; в подвале – маломощная ланка переслаивания известняков, доломитов, сланцев, металавролитов и кварцито-песчаников (до 450 м)</p> <p>Ангская свита. Кварцито-песчаники, неравномерное переслаивание металавролитов, сланцев и кварцито-песчаников, металавролиты; в основании – базальты конгломераты (200 м)</p> <p>Винтовская свита. Кварцито-песчаники в переслаивании с металавролитами и филитовидными сланцами (в том числе углитыми), либо в виде самостоятельных толщ; тонкие прослой скверитовых руд (до 1750 м)</p> <p>Новобобровская свита. Переслаивание темно-серых и стально-серых металавролитов и филитовидных сланцев; кварцито-песчаников с металавролитами и филитовидными сланцами (до 550 м)</p> <p>Светлицкая свита. Сланцы темно-серые с прослоями металавролитов и кварцито-песчаников, чередование кварцито-песчаников с пластами сланцев и металавролитов (более 590 м)</p>	
<p>Пижмская свита. Сланцы известняковые от светло-серых и салотно-зеленых до темно-зеленых биотит-магнетитопереслаивающиеся с прослоями доломитов, содержащих и мергели; углитые сланцы (более 790 м)</p> <p>Пижмская свита. Сланцы известняковые от светло-серых и салотно-зеленых до темно-зеленых биотит-магнетитопереслаивающиеся с прослоями доломитов, содержащих и мергели; углитые сланцы (более 790 м)</p> <p>Пижмская свита. Сланцы известняковые от светло-серых и салотно-зеленых до темно-зеленых биотит-магнетитопереслаивающиеся с прослоями доломитов, содержащих и мергели; углитые сланцы (более 790 м)</p>		<p>Лунинская свита. Кварцито-песчаники светло-серые и желтые; филитовидные сланцы светло-серые; переслаивание салотно-зеленых сланцев, алевролитов и металавролитов; черные углитые сланцы, алевролиты и металавролиты, маломощные прослой и линзы известняков (более 2040 м)</p> <p>Павловская свита. Кварцито-песчаники с прослоями черных углитых сланцев и металавролитов; тонкое переслаивание черных углитых и зеленовато-серых сланцев, металавролитов и кварцито-песчаников, мелкие линзы известняков (до 1400 м)</p>	

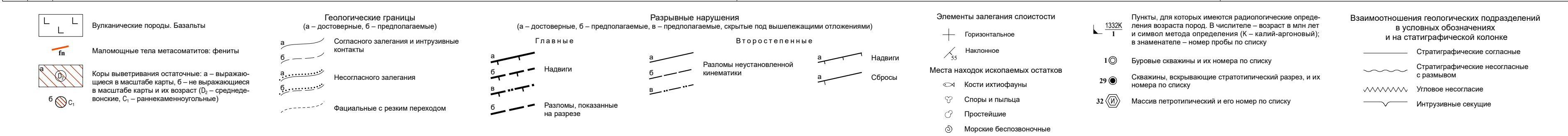
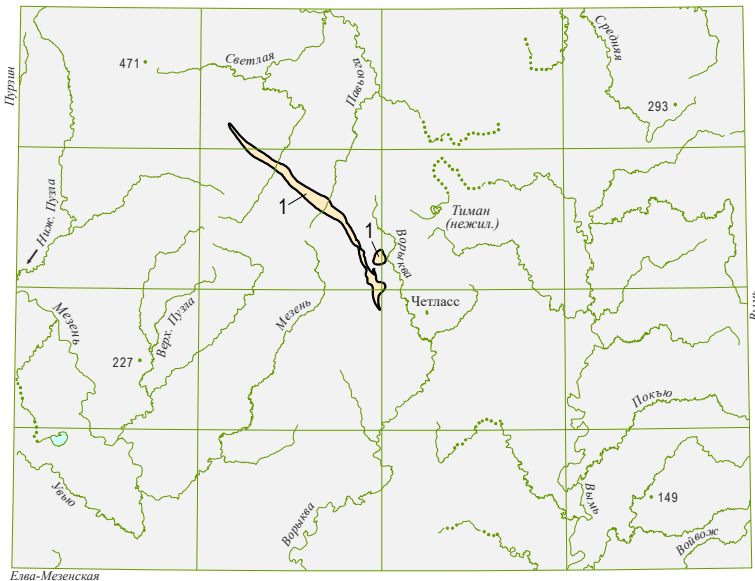
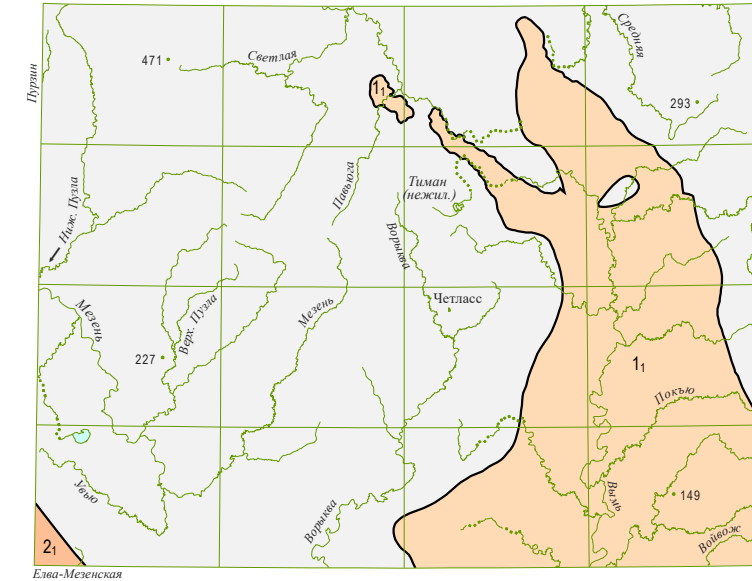


СХЕМА СТРУКТУРНО-ФОРМАЦИОННОГО РАЙОНИРОВАНИЯ ПАЛЕОГЕНОВЫХ ОБРАЗОВАНИЙ



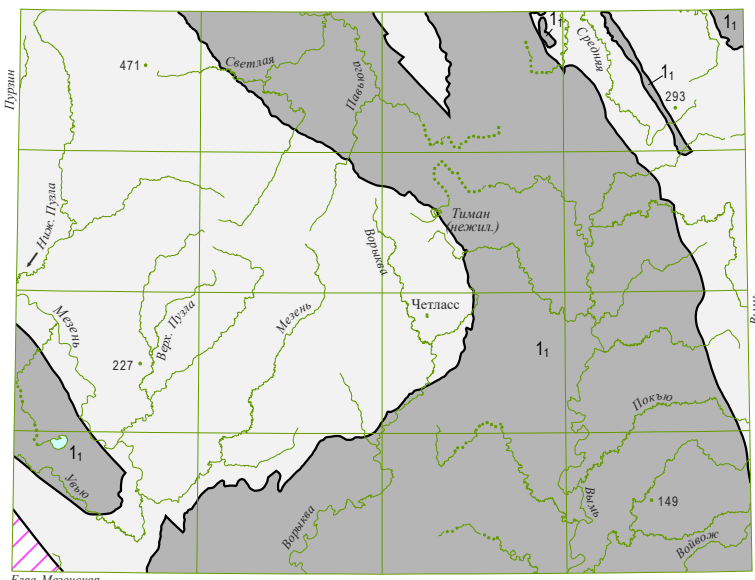
УСЛОВНЫЕ ОБОЗНАЧЕНИЯ
 1 Средний Тиман
 2 Область отсутствия палеогеновых образований
 Границы зон

СХЕМА СТРУКТУРНО-ФОРМАЦИОННОГО РАЙОНИРОВАНИЯ ПЕРМСКИХ ОБРАЗОВАНИЙ



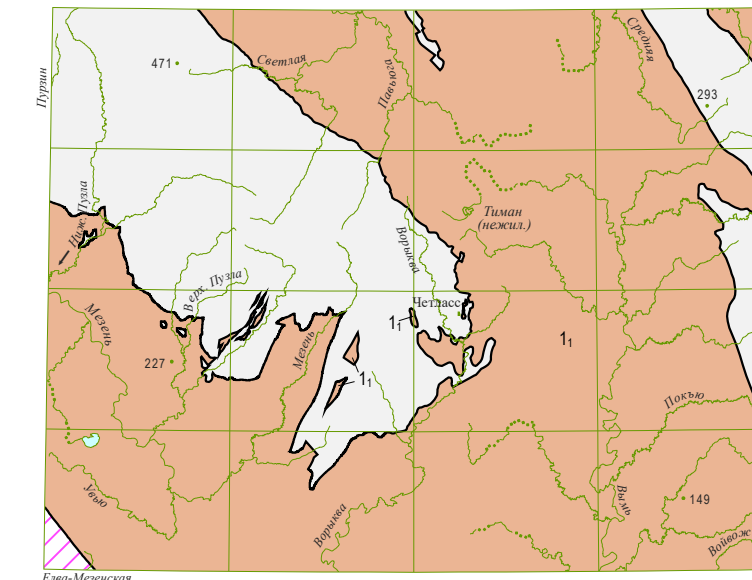
УСЛОВНЫЕ ОБОЗНАЧЕНИЯ
 1 – Канино-Тиманская СФО
 1.1 Ручейко-Вымская СВЗ
 2 – Мезенско-Волго-Уральская СФО
 2.1 Выгодская СВЗ
 Допермские образования на современном эрозионном срезе
 Границы зон

СХЕМА СТРУКТУРНО-ФОРМАЦИОННОГО РАЙОНИРОВАНИЯ КАМЕННОУГОЛЬНЫХ ОБРАЗОВАНИЙ



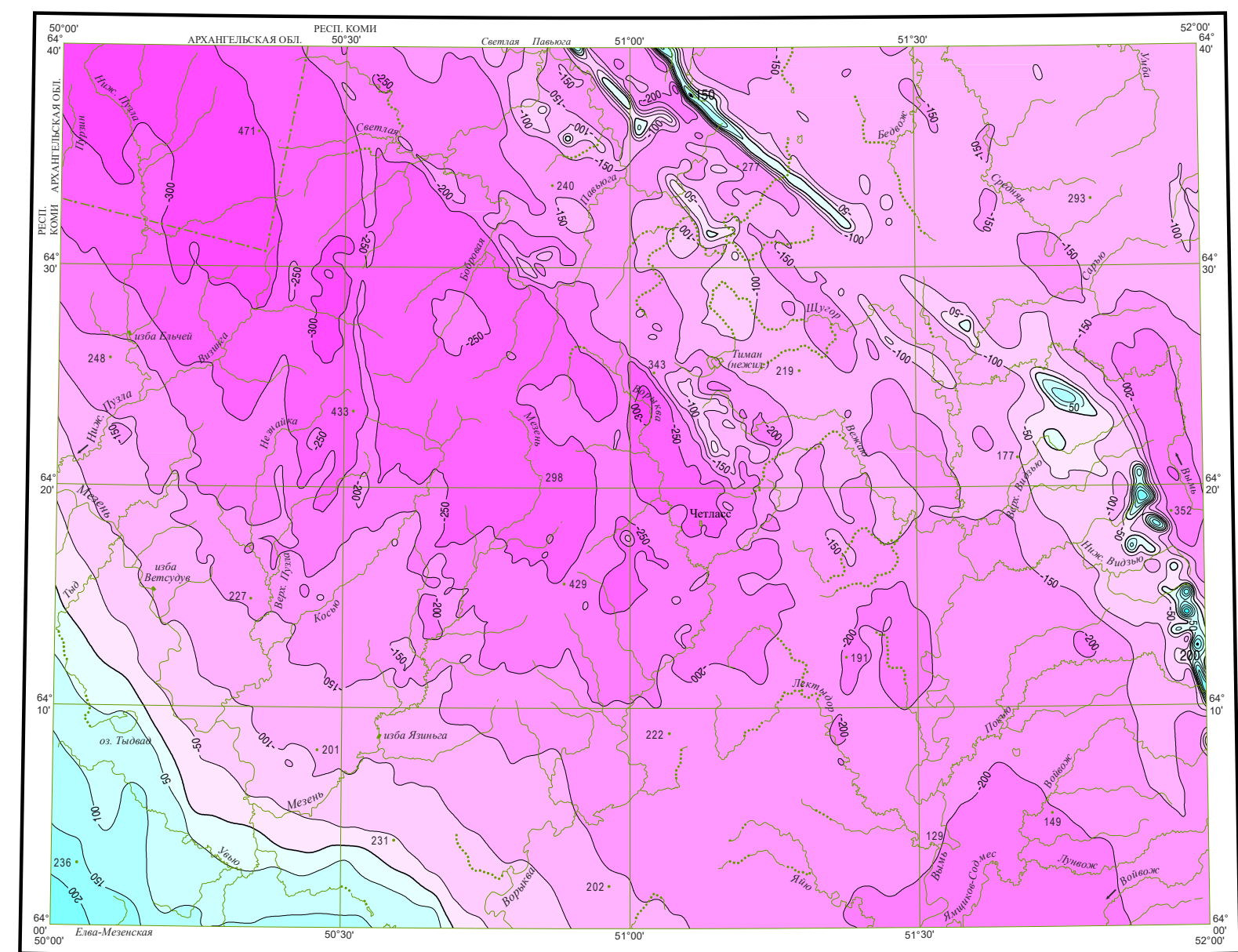
УСЛОВНЫЕ ОБОЗНАЧЕНИЯ
 1 – Канино-Тиманская СФО
 1.1 Средне-Южно-Тиманская СВЗ
 Каменноугольные образования находятся на больших глубинах, их состав и формационная принадлежность не изучены
 Докаменноугольные образования на современном эрозионном срезе
 Границы зон

СХЕМА СТРУКТУРНО-ФОРМАЦИОННОГО РАЙОНИРОВАНИЯ ДЕВОНСКИХ ОБРАЗОВАНИЙ



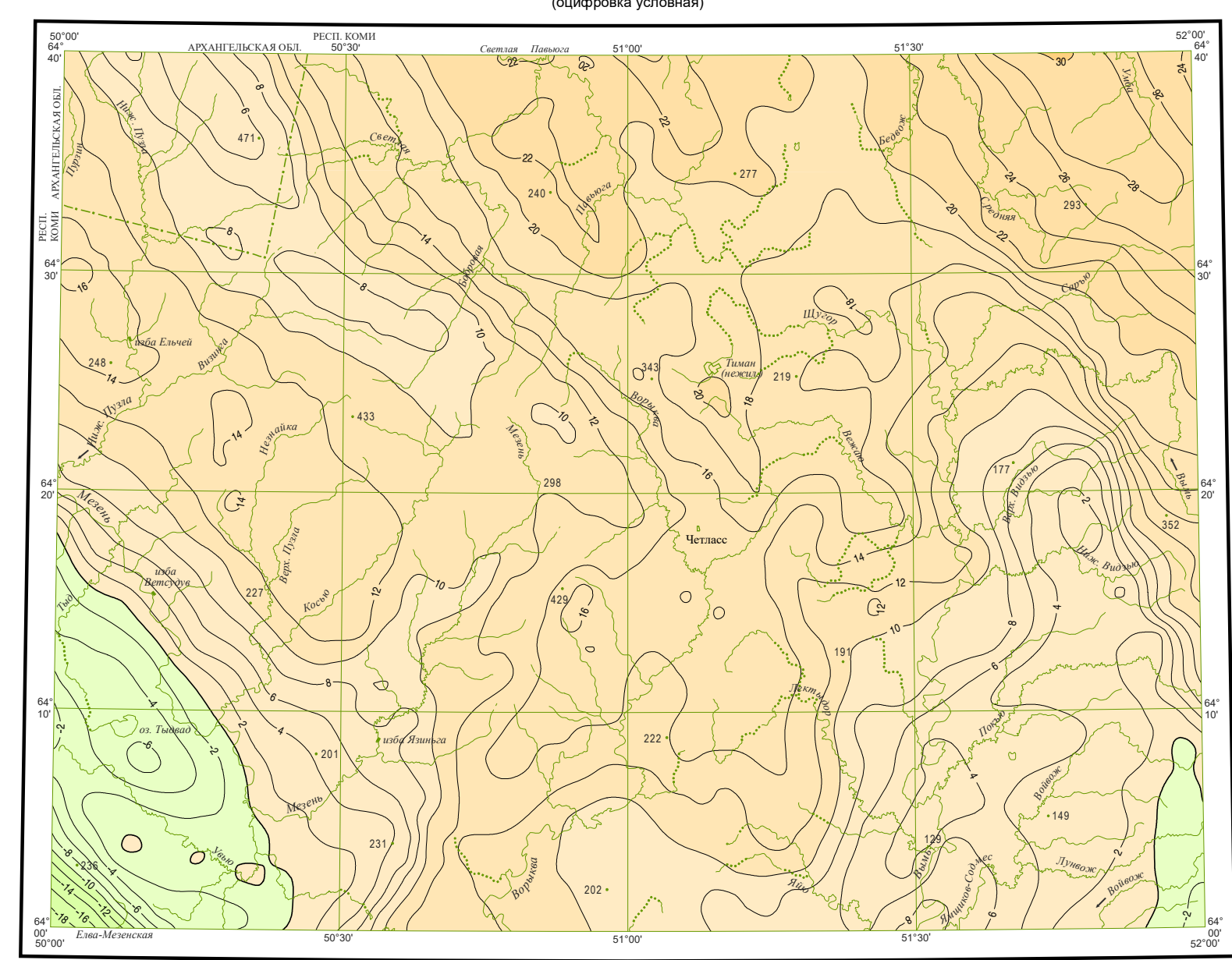
УСЛОВНЫЕ ОБОЗНАЧЕНИЯ
 1 – Канино-Тиманская СФО
 1.1 Средне-Тиманская СВЗ
 Девонские образования находятся на больших глубинах, их состав и формационная принадлежность не изучены
 Доломитовые образования на современном эрозионном срезе
 Границы зон

КАРТА АНОМАЛЬНОГО МАГНИТНОГО ПОЛЯ



Шкала интенсивности (нТл)
 -300 -250 -200 -150 -100 -50 0 50 100 150 200 250 300
 Положительные и отрицательные
 Нулевые
 Экстремальные значения (нТл, нТл)

СХЕМА ГРАВИТАЦИОННЫХ АНОМАЛИЙ (оцифровка условная)



Шкала интенсивности (мГал)
 -10 0 10
 Положительные и отрицательные
 Нулевые