

ТЕКТОНИЧЕСКАЯ КАРТА ОХОТОМОРСКОГО РЕГИОНА

TECTONIC MAP OF THE SEA OF OKHOTSK REGION

Редакторы: Богданов Н.А.¹⁾, Хаин В.Е.¹⁾
 Авторы: Авдейко Г.П.²⁾, Аршев Е.Г.³⁾, Богданов Н.А.¹⁾, Гибиденко Г.С.⁴⁾,
 Меланколина Е.Н.⁵⁾, Маргулис Л.С.⁶⁾, Радченко В.Г.⁷⁾, Родзественский В.С.⁸⁾, Филатова
 Н.И.⁹⁾, Харакхинов В.В.¹⁰⁾, Чехович В.Д.¹¹⁾, Шпилев Э.В.¹²⁾, Попов О.К.¹³⁾

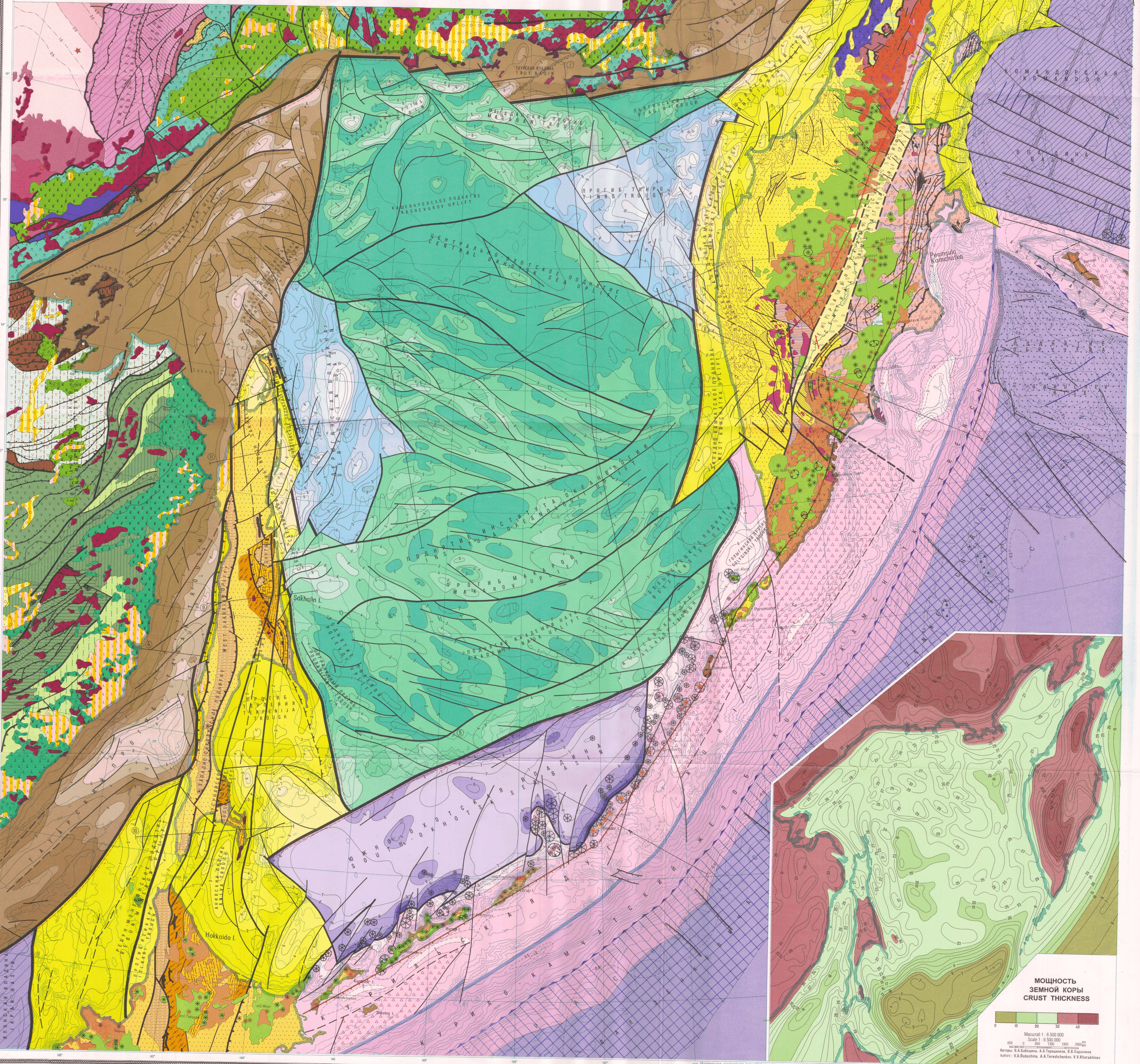
Специальное содержание разработано ¹⁾Институтом литосферы окраинных и внутренних морей РАН, г. Москва при участии ²⁾Института вулканической геологии и геохимии ДВО РАН, г. Петропавловск-Камчатский, ³⁾РВО Зарубежнефть, г. Москва, ⁴⁾Института океанологии им. Ширшова РАН, г. Москва, ⁵⁾Геологического института РАН, г. Москва, ⁶⁾Всероссийского научно-исследовательского института, г. Санкт-Петербург, ⁷⁾Института морской геологии и геохимии ДВО РАН, г. Южно-Сахалинск, ⁸⁾Сахалинского научно-исследовательского и проектно-исследовательского института нефти и газа, г. Оха-на-Сахалине, ⁹⁾Научно-исследовательского института морской геофизики, г. Мурманск.

Картографическая работа выполнена Н.Г. Трemasовой, Институт литосферы окраинных и внутренних морей РАН, г. Москва.

Editors: Bogdanov N.A.¹⁾, Khain V.E.¹⁾
 Authors: Avdeyko G.P.²⁾, Arshov E.G.³⁾, Bogdanov N.A.¹⁾, Gibidenko G.S.⁴⁾, Melankholina E.N.⁵⁾,
 Margulis L.S.⁶⁾, Radchenko V.G.⁷⁾, Rodzestvenskiy V.S.⁸⁾, Filatova N.I.⁹⁾, Kharakhinov V.V.¹⁰⁾,
 Chekhovich V.D.¹¹⁾, Shpilov E.V.¹²⁾, Popov O.K.¹³⁾

The map is compiled at ¹⁾the Institute of the Lithosphere of Marginal Seas, Russian Academy of Sciences, Moscow in cooperation with ²⁾the Institute of Volcanic Geology and Geochemistry, Far East Division, Russian Academy of Sciences, Petropavlovsk-Kamchatskiy, ³⁾Russian Foreign Economy Association "Zarubezhneft", Moscow, ⁴⁾Shirshov Institute of Oceanology, Russian Academy of Sciences, Moscow, ⁵⁾Geological Institute, Russian Academy of Sciences, Moscow, ⁶⁾All-Russia Petroleum Scientific-Research Geological-Exploitation Institute, St. Petersburg, ⁷⁾Institute of Marine Geology and Geophysics, Far East Division, Russian Academy of Sciences, Yuzhno-Sakhalinsk, ⁸⁾Sakhalin Oil and Gas Research Institute, Ocha on Sakhalin, and ⁹⁾Scientific Research Institute for Marine Geophysics, Murmansk.

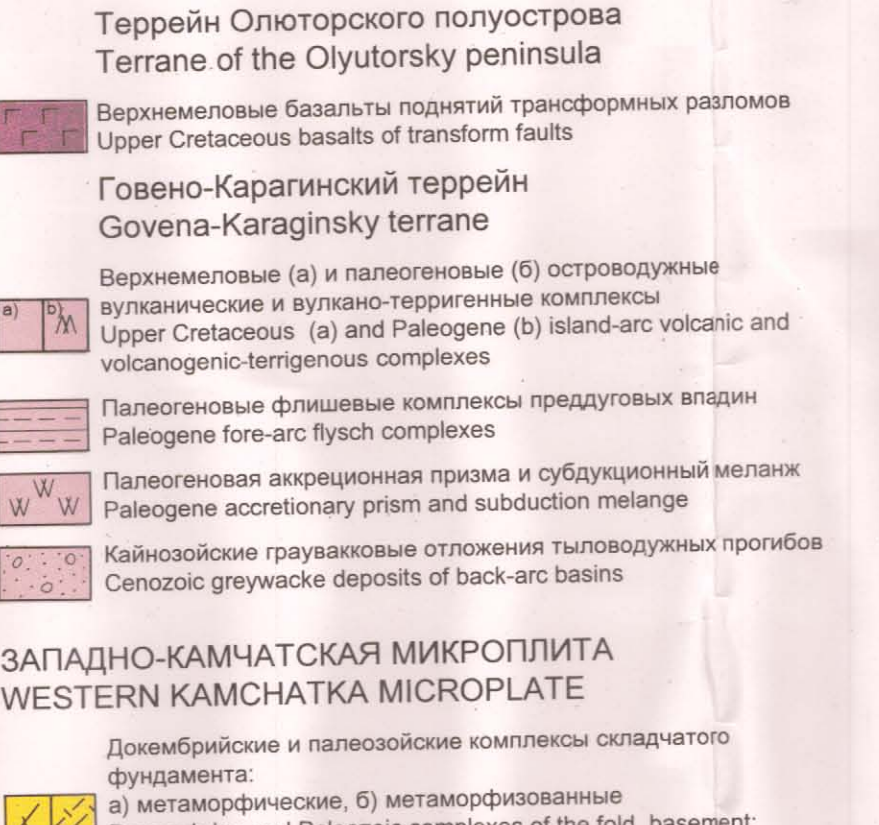
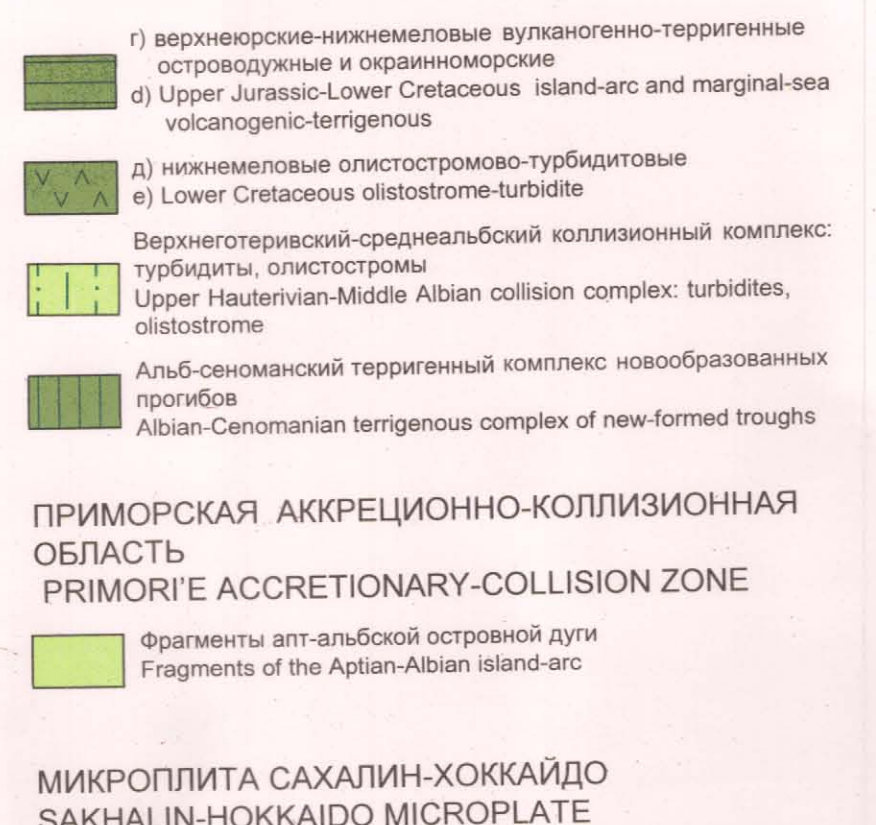
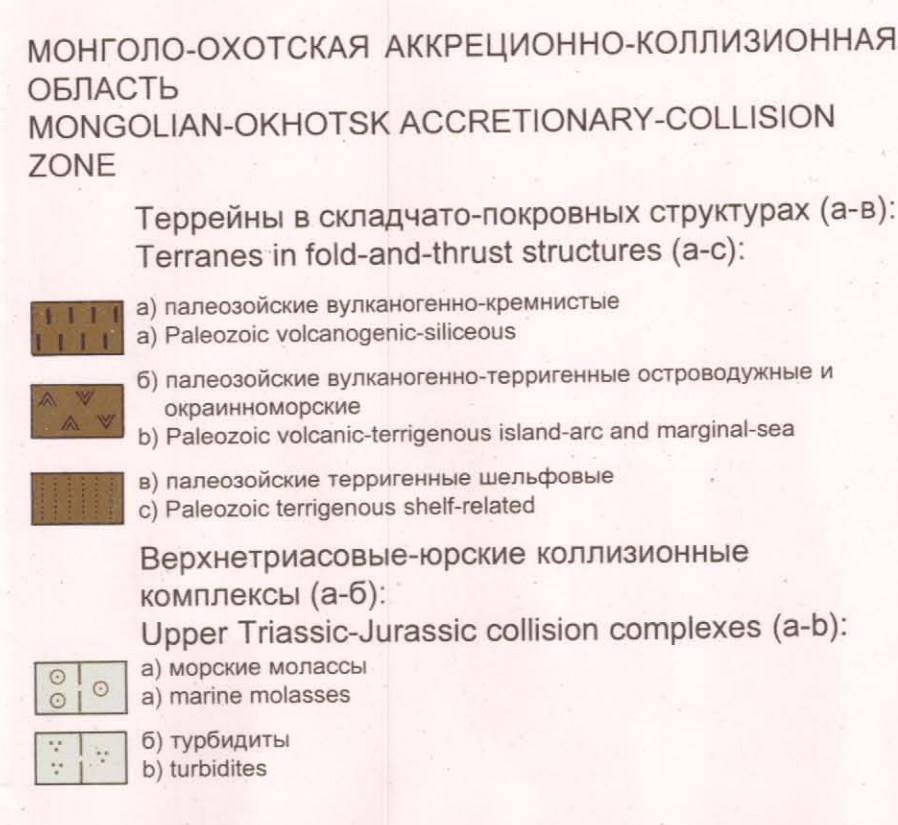
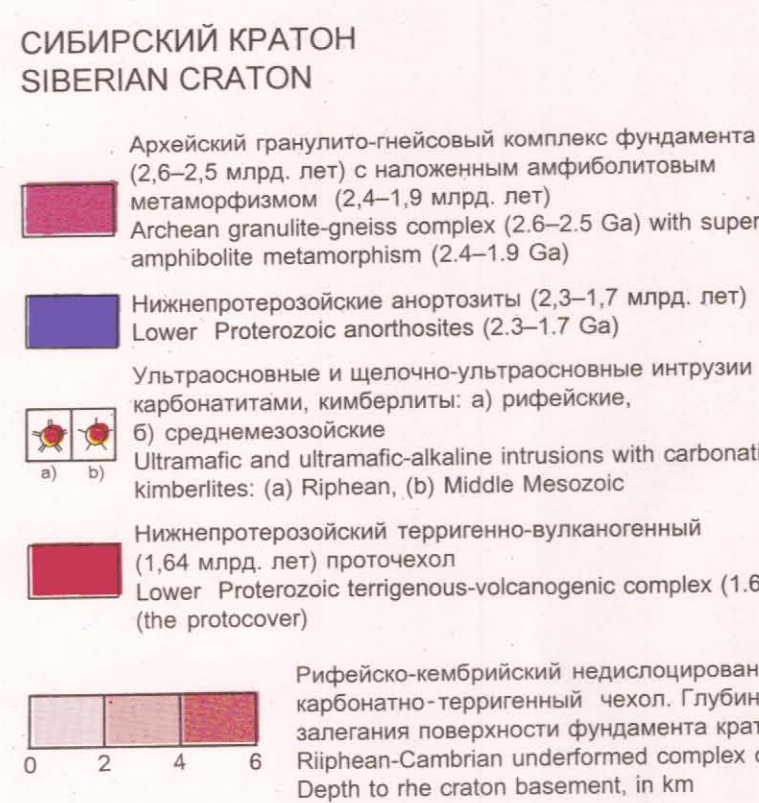
The cartographic work was done by N.G. Tremasova, the Institute of the Lithosphere of Marginal Seas, Russian Academy of Sciences, Moscow.



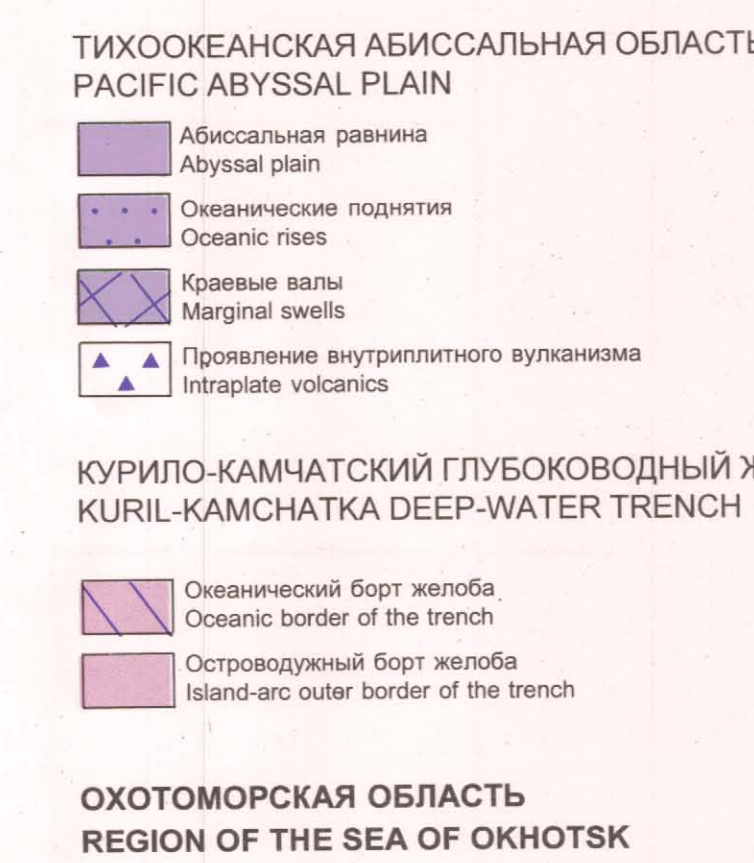
УСЛОВНЫЕ ОБОЗНАЧЕНИЯ

LEGEND

ЕВРАЗИЙСКАЯ ЛИТОСФЕРНАЯ ПЛИТА EURASIAN LITHOSPHERIC PLATE



ТИХООКЕАНСКАЯ ЛИТОСФЕРНАЯ ПЛИТА PACIFIC LITHOSPHERIC PLATE



ОБЩИЕ ЗНАКИ SYMBOLS

